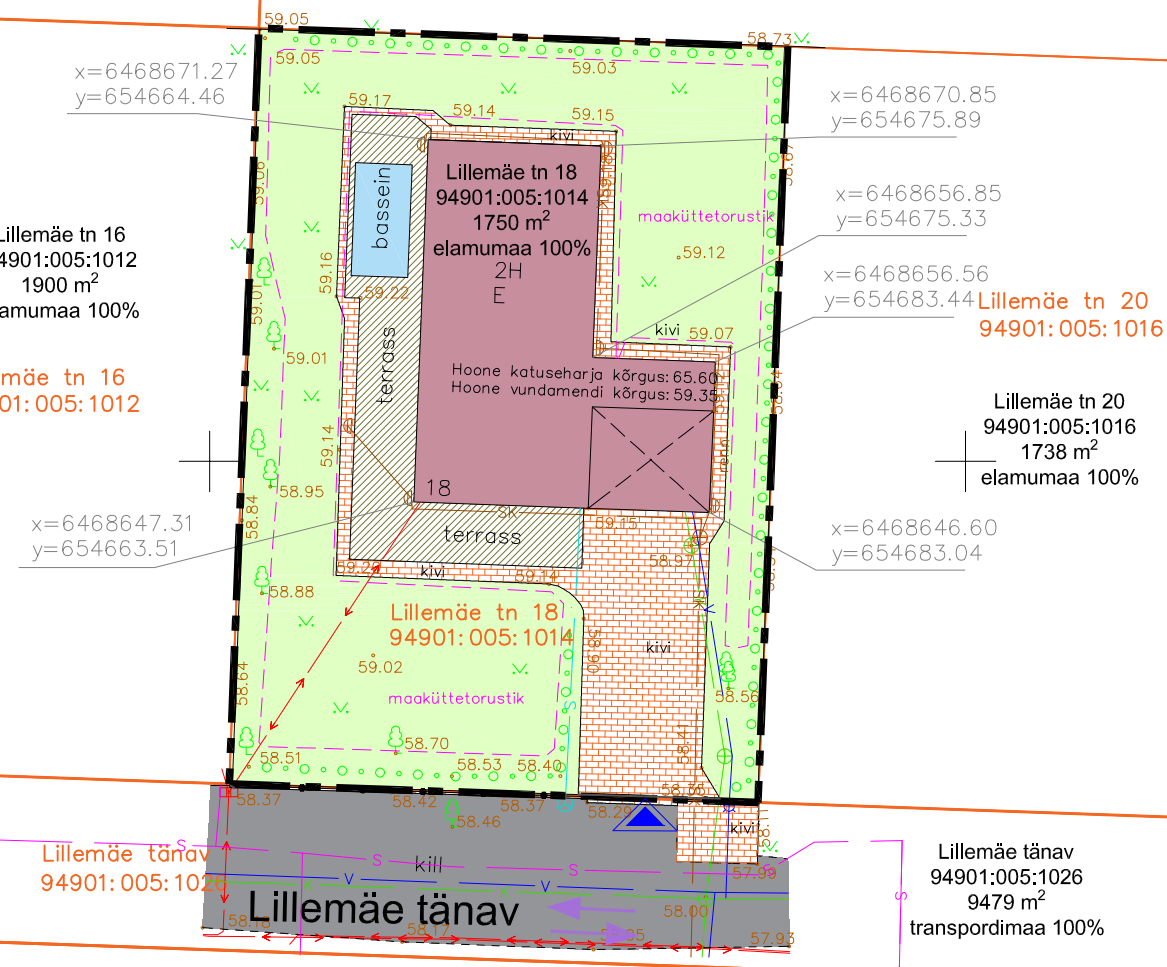
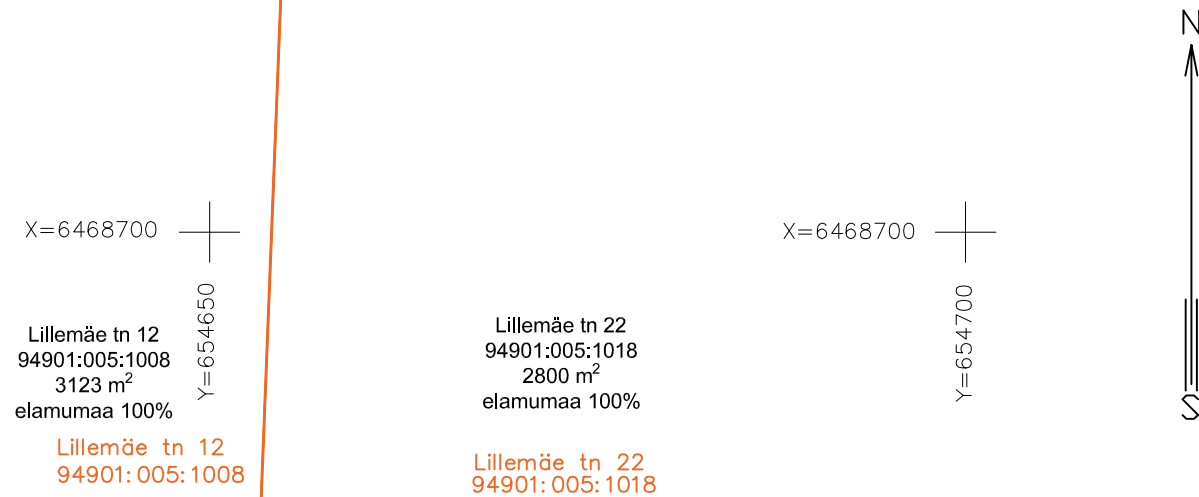


Lillemäe tn 18 maaüksuse detailplaneering

OLEMASOLEV OLUKORD



LEPPEMÄRGID

- PLANEERINGUALA PIIR
- OLEMASOLEV KINNISTU PIIR
- OLEMASOLEV HOONE
- OLEMASOLEV TERRASS
- OLEMASOLEV BETOONKIVIKATTEGA ALA
- OLEMASOLEV TEE
- bassein OLEMASOLEV BASSEIN
- OLEMASOLEV JUURDEPÄÄS PLANEERINGUALALE
- OLEMASOLEVAD TRANSPORDI SÕIDUSUUNAD
- OLEMASOLEV MURUALA
- OLEMASOLEV LEHTPUU / HEKK
- maaküttetorustik OLEMASOLEV MAAKÜTTEKONTUUR
- OLEMASOLEV MADALPINGE MAAKAABEL
- v OLEMASOLEV VEETRASS
- k OLEMASOLEV KANALISATSIOONITRASS
- s OLEMASOLEV SIDETRASS
- SK OLEMASOLEV SADEMEVEEKANALISATSIOONITRASS
- OLEMASOLEV ELEKTRIKILP
- s VAREM PROJEKTEERITUD SIDETRASS (vt märkus 2)

Märkused:

- Geodeetilise alusplaani on koostanud Geodeesia OÜ september 2022.a mõõtkavas 1:500, litsentsi nr 606 MA, töö nr GE-3536. Koordinaadid on L-Est 97 süsteemis, kõrgused EH2000 süsteemis.
- Sidetrassi asukoha aluseks on NVA lahendus OÜ 17.03.2023 koostatud eelprojekt "Passiivse elektroonilise side juurdepääsuvõrgu rajamine", töö nr VT1475.

Huvitatud isik:	Rauno Külv		
Objekti asukoht:	Lemmatsi küla, Kambja vald		
Objekt:	Lillemäe tn 18 maaüksuse detailplaneering		
Joonis:	OLEMASOLEV OLUKORD		
Planeerija:	L. Andla	DP	Stadium:
		MI-9923 DP	Töö nr.:
		12.2023	Kuupäev:
		1:500	Skaala:
		2	Joonise nr.:

Marina Invest OÜ
 MTR reg-nr EEP003428
 Registrikood 12316820
 Üllkooli 4A, 51003 Tartu
 tel +372 508 3165
 e-post urmas@marina-invest.ee
 koduleht www.marina-invest.ee