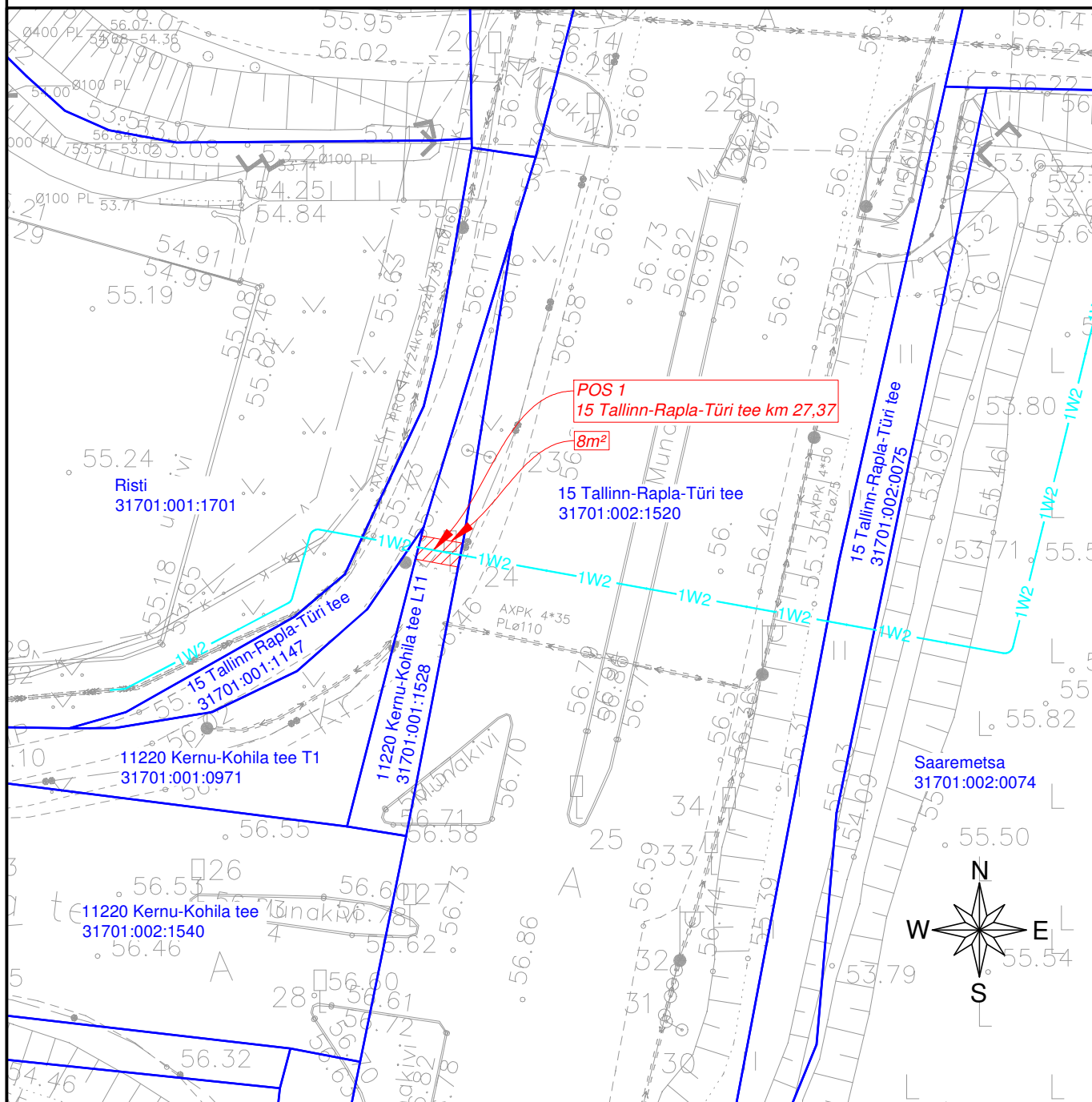


ISIKLIKU KASUTUSÕIGUSE SEADMISE PLAAN NR 3




11220 Kernu-Kohila tee L11 (31701:001:1528)

Urge küla, Kohila vald, Rapla maakond

M 1:500, A4



Jrk nr	IKÕ ala Pos nr (plaanil)	Kinnistu registriosa nr	Katastriüksuse tunnus, nimi ja sihtotstarve	Asukoht riigitee (nr ja nimi) suhtes (lõigu algus ja lõpp km)	Ala pindala ruutmeetrites m²
1.	POS 1	22580750	31701:001:1528 11220 Kernu-Kohila tee L11 Transpordimaa 100%	Ristumine 15 Tallinn-Rapla-Türi tee km 27,37	8 m²

-  - Kasutusõiguse ala
-  - Katastriüksuse piir
-  - Projekteeritud tehnovõrk - maa-alune elektrikaabe

Projekt: Elektrivõrgu ümberehitus Saviiri alajaama piirkonnas
 Töö nr: TR1140
 Koostaja: Draftit OÜ