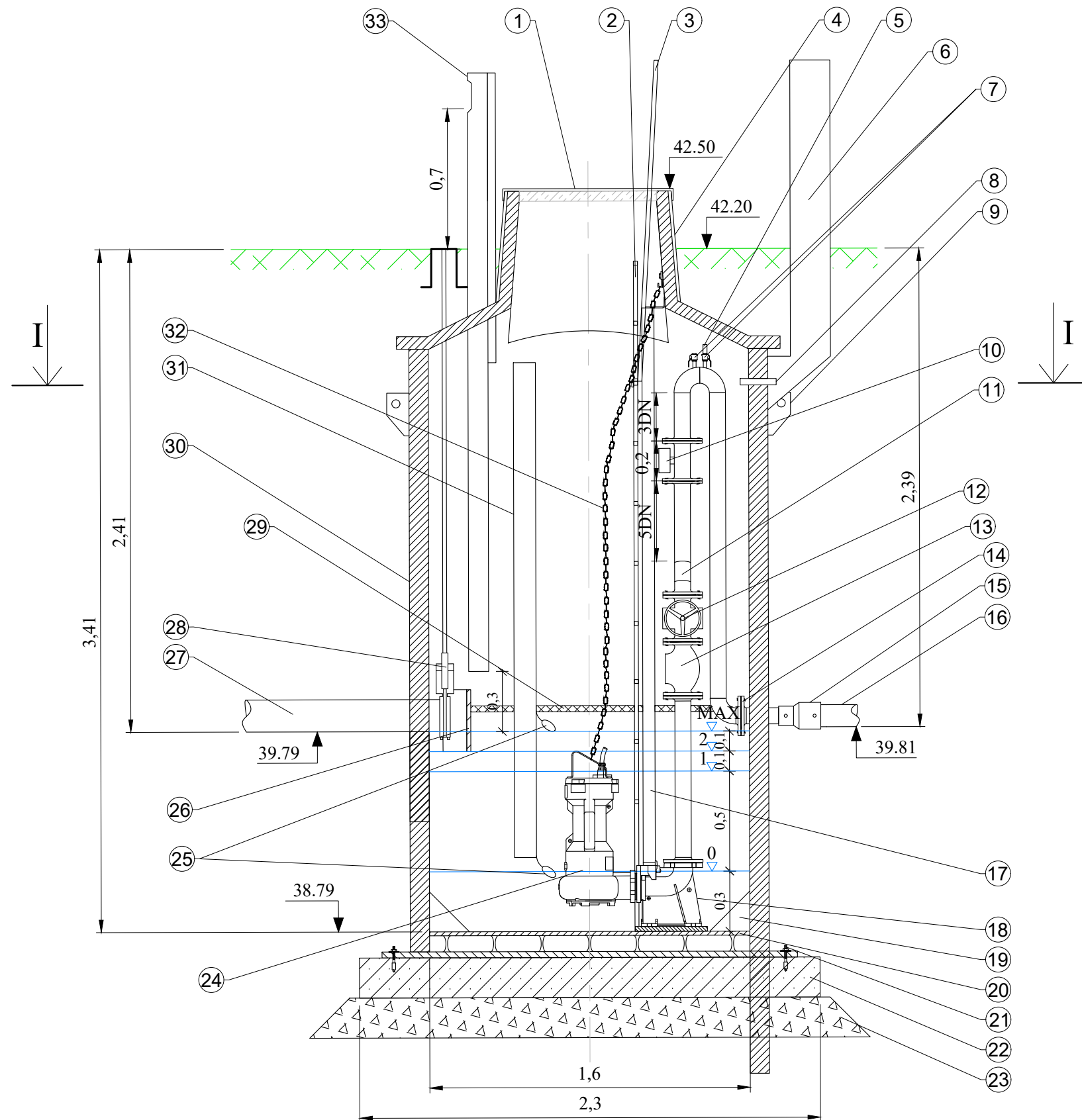


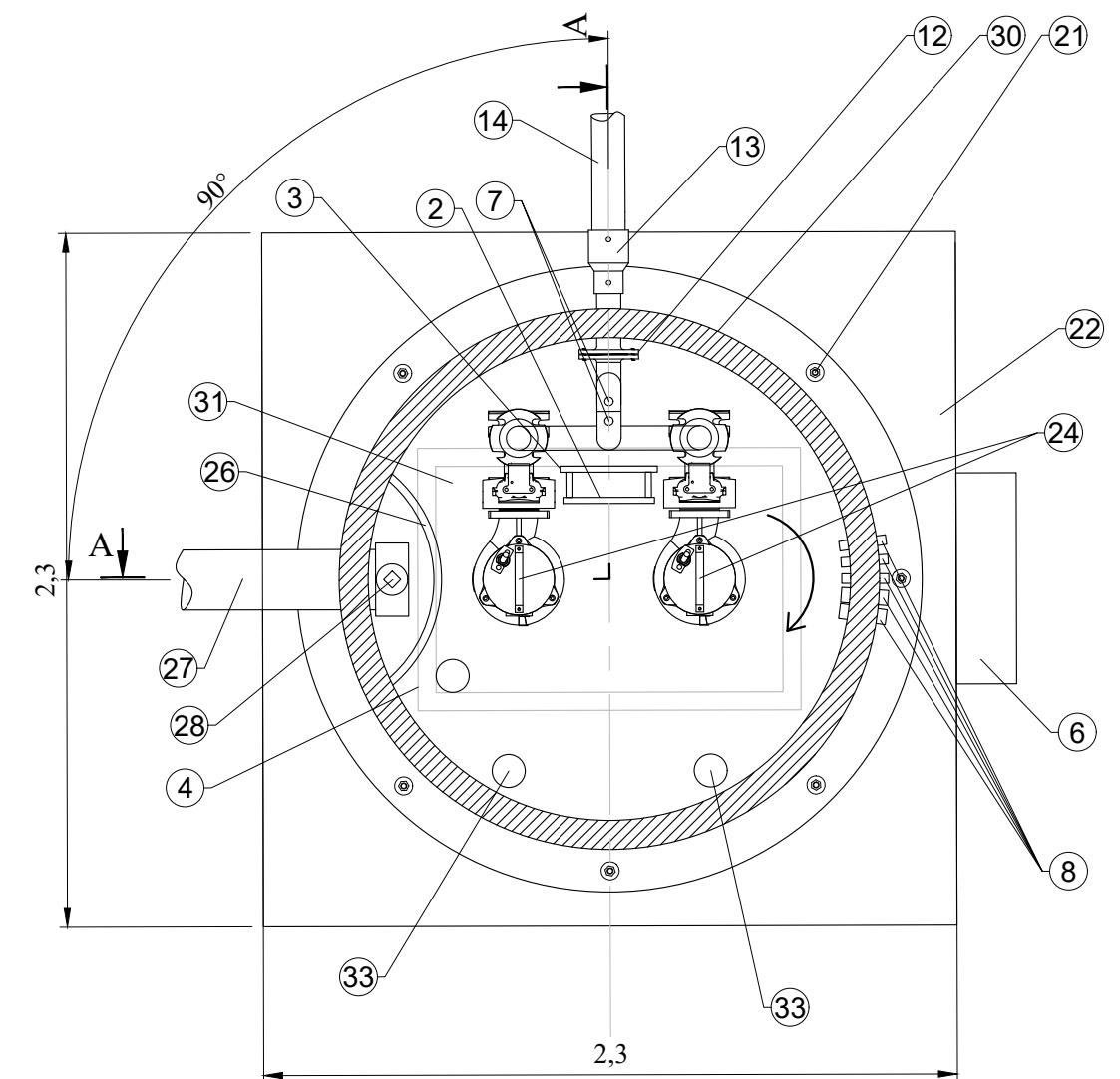
Lõige A-A



## REOVEEPUMPLA RKP-02 EKSPLIKATSIOON


- Soojustatud luuk, PE, topelt lukustatav
- Redel libisemiskindlate astmetega AISI 316
- Teleskoopne käsipuu AISI 316
- Soojustatud pumpla teeninduspüstik
- Rõhuandur
- Elektri- ja automaatikakilp
- Kuulkraan, DN25, 2 tk
- Kaablite läbiviigud
- Tõsteaas
- Vooluhulgamõõtja SITRANS FM MAG 5100W
- Kolmik DN80 120° AISI 316
- Siiber DN80, DIN 30677; 2 tk
- Tagasilöögiklapp kuuliga DN80, DIN 30677; 2 tk
- Kaelus koos äärikuga, De 90
- Elekterkeevissiirdmik De 90/110
- Survetoru PE De 110 PN10
- Pumba juhtvardad AISI 316; 4 tk
- Pumba põhjaliitnik
- Pumpla põhja kaldpind
- Topeltplaadiga pumpla põhi
- Ankurpolt AISI 316, 16x180 mm; 8 tk
- R/B põhjaplaat 2300x2300x200 mm; C25/30
- Killustikalus 200 mm
- Pump Q= 5 l/s, H=26 m ; 2 tk  
KSB ARX F80-220/073F2USG-180
- Avariiujukid; 2 tk
- Teisaldatav voolurahusti
- Sissevoolutoru PVC De 160, SN8
- Nugasiiber spindlipikenduse ja kapega DN150
- Teenindusplatvorm, PE
- Pumpla plastkorpus PE ID1600 SN4
- Nivooanduri toru De 110
- Tõstekett, AISI 316
- Putukavõrguga ventilatsioonitorud PE De 110

PEALTVAADE



## MÄRKUSED:

- Joonis on projekti seletuskirja ja lisade lahutamatu osa.
- Ühikuta mõõdud on meetrites.
- Kõrgused on EH2000 süsteemis.
- Plaat armeerida kahes kihis armatuurvõrguga A500H Ø10 mm, võrgusilm #200/200 mm.

 <b>KESKKOND &amp; PARTNERID OÜ</b> Reg. nr. 11006388 Vasara 50, Tartu 50113 Tel. 733 0350; info@mahutid.ee Vastutav spetsialist <b>Lauri Aim</b>	Tellija <b>Annuse Arendused OÜ</b>		Töö nr. <b>107/2024</b>
	Projekt <b>Tolmu planeeringuala vee- ja kanalisatsioonitorustik</b>		Vasula alevik Tartu vald Tartumaa
Projekti juht <b>Lauri Aim</b>	Joonis <b>Reovee kanalisatsioonipumpla RKP-02</b>		Stadium <b>Põhiprojekt</b>
Projekteerija <b>Hanno Koha</b>	Fail <b>1072024_PP</b>	Kuupäev <b>18.09.2025</b>	Mõõt <b>1:25</b>
			Joonis <b>VK-7-05</b>