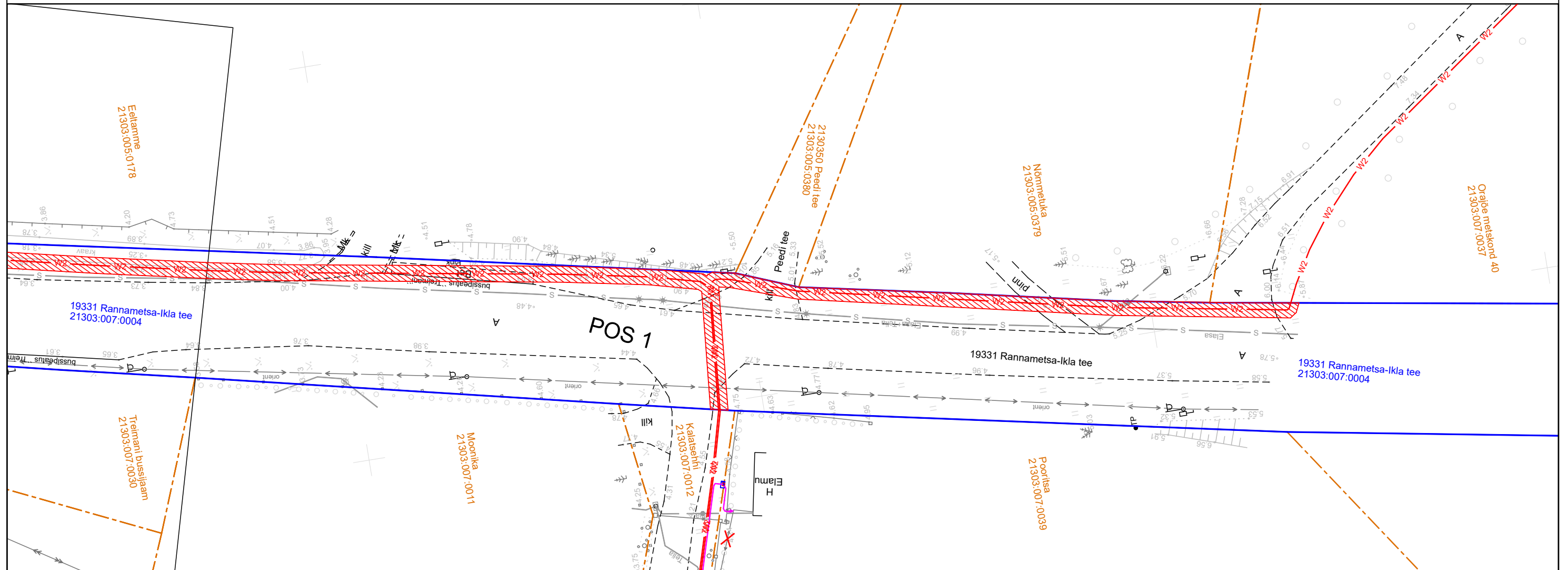





Isikliku kasutusõiguse ala plaan
Pärnu maakond, Häädemeeste vald, Treimani küla ,
19331 Rannametsa-Ikla tee kinnistu, reg. nr 8601050,
katastritunnus 21303:007:0004
M 1:500

Leht 3/3



-  Kasutusõiguse ala
-  Katastriüksuse piir
-  Projekteeritav 10 kV maakaabel

Kasutusõiguse ala 942 m²
projekteeritava tehnovõrgu pikkus 503 m.
Koostas: Erki Juurikas, 58001668

Töö nr: IP6959, Häädemeeste-Ikla
keskpinge õhuliini viimine maakaablisse,
Häädemeeste (II etapp)

Jrk nr	IKÕ ala Pos nr (plaanil)	Kinnistu registriosa number	Katastriüksuse tunnus, nimi ja sihtotstarve	Asukoht riigitee(nr ja nimi) suhtes(lõigu algus ja lõpp km)	Ala pindala ruutmeetrites m ²
1	POS 1	8601050	21303:007:0004 19331 Rannametsa-Ikla tee Transpordimaa	19331 Rannametsa-Ikla tee; kulgemine 25,04-25,53 km ristumine 25,46	942 m ²