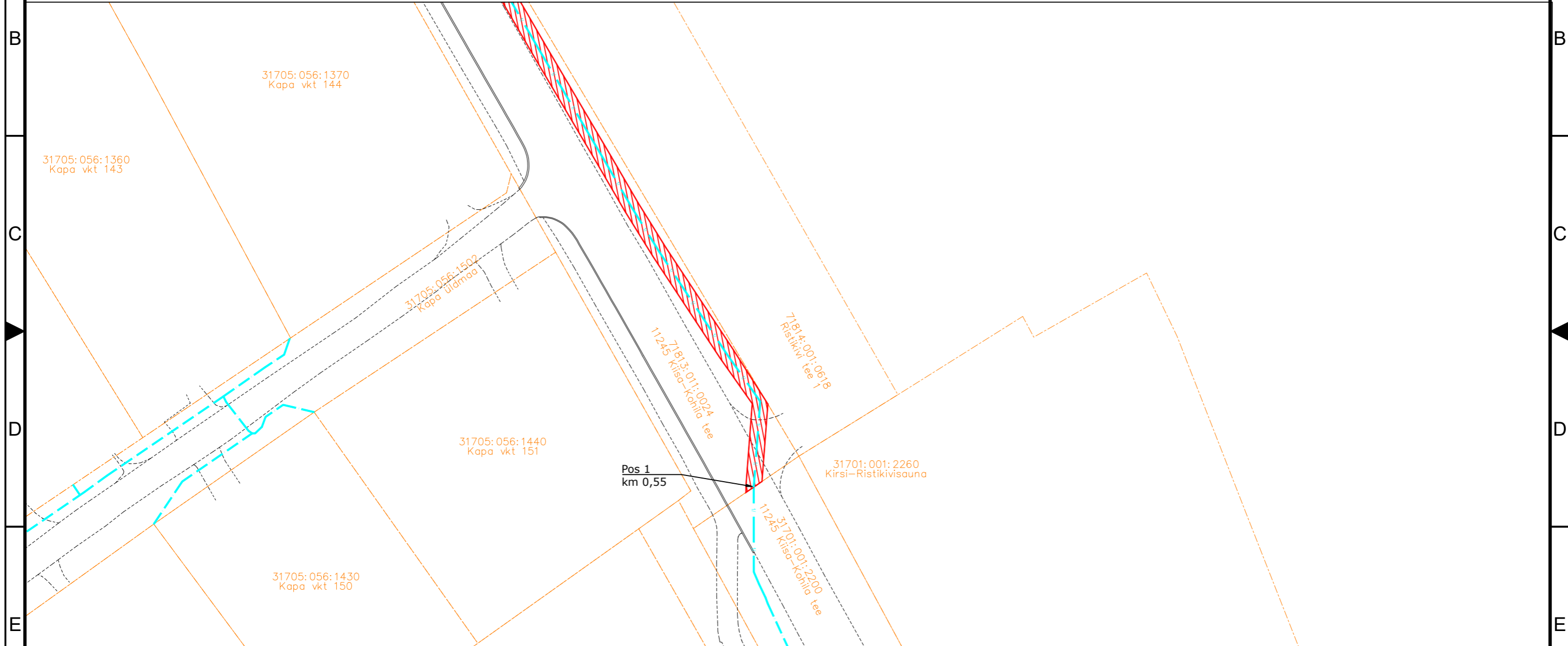


# Isikliku kasutusõigusega seadmise ala plaan

IKÕ ala Pos nr (plaanil) nr	Kinnistu registriosa number	Katastriüksuse tunnus, nimi ja sihtotstarve;	Asukoht riigitee (nr ja nimi) suhtes (lõigu algus ja lõpp km);	Ala pindala ruutmeetrites m <sup>2</sup>	PARI ID
Pos 1	5804950	71813:011:0024 11245 Kiisa-Kohila tee Transpordimaa	11245 Kiisa-Kohila tee km 0,30-0,55	465 m <sup>2</sup>	



- IKÕ seadmise ala
- PROJEKTEERITUD SIDEKANALISATSIOON
- Kinnistute piirid

Viide Kogus Muudatus

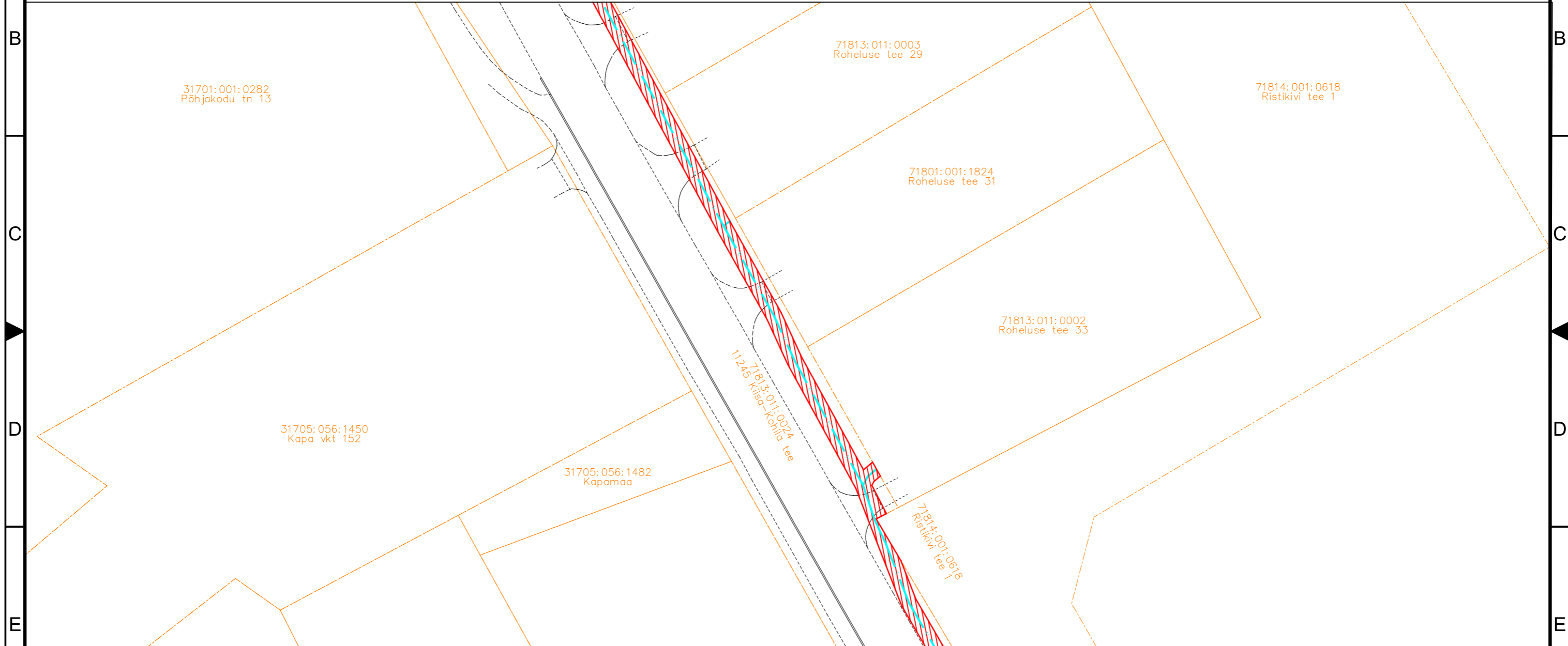





TÖÖ NIMETUS: Aespa aleviku sidevõrk  
 ADDRESS: Aespa alevik, Kohila vald, Rapla maakond, Roobuka küla, Saku vald, Harju maakond  
 TELLJA: Rednet OÜ

JOONIS: Servituudi plaan		MÕÖTKAVA: 1:500			
PROJEKTEERIJ: Kristjan Toro	MÄRKUSED:	KÕIDE/OBJEKT	STAADIUM:	KUUPÄEV:	MUUDATUS:
PROJEKTJUHT: Liina Randvoo		/	TP	27.11.2024	
VASTUTAV SPETSIALIST: Liina Randvoo		LEHT/LEHTI	TÖÖ NUMBER:	GRUPP:	JOONISE NUMBER:
		1 / 21	23028	EL	6-01

# Isikliku kasutusõigusega seadmise ala plaan

IKÕ ala Pos nr (plaanil) nr	Kinnistu registriosa number	Katastriüksuse tunnus, nimi ja sihtotstarve;	Asukoht riigitee (nr ja nimi) suhtes (lõigu algus ja lõpp km);	Ala pindala ruutmeetrites m <sup>2</sup>	PARI ID
Pos 1	5804950	71813:011:0024 11245 Kiisa-Kohila tee Transpordimaa	11245 Kiisa-Kohila tee km 0,30-0,55	465 m <sup>2</sup>	



-  IKÕ seadmise ala
-  PROJEKTEERITUD SIDEKANALISATSIOON
-  Kinnistute piirid

Viide Kogus Muudatus

Init. Kuupäev

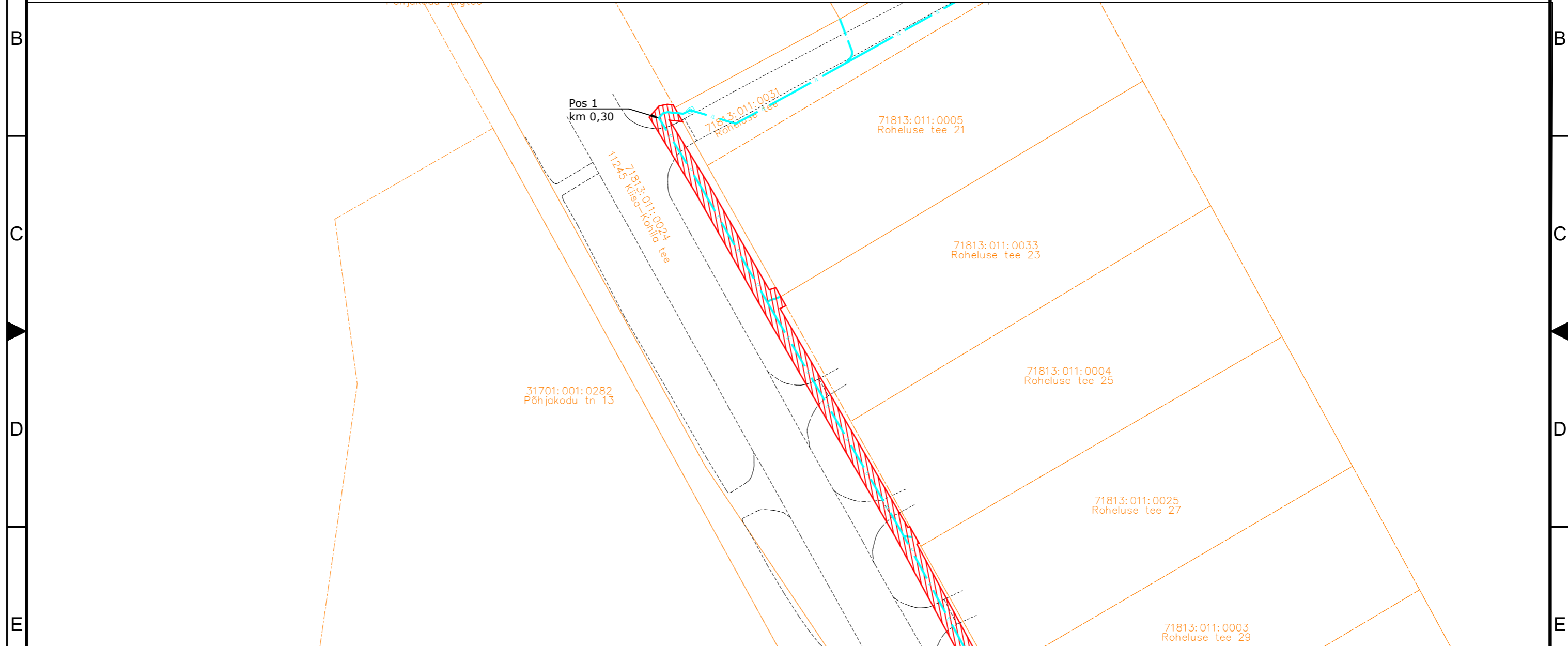





TÖÖ NIMETUS: Aespa aleviku sidevõrk  
 ADDRESS: Aespa alevik, Kohila vald, Rapla maakond, Roobuka küla, Saku vald, Harju maakond  
 TELLJA: Rednet OÜ

JOONIS: Servituudi plaan		MÕÖTKAVA: 1:500			
PROJEKTEERJA: Kristjan Toro	MÄRKUSED:	KÕIDE/OBJEKT	STAADIUM:	KUUPÄEV:	MUUDATUS:
PROJEKTJUHT: Liina Randvoo		/	TP	27.11.2024	
VASTUTAV SPETSIALIST: Liina Randvoo		LEHT/LEHTI	TÖÖ NUMBER:	GRUPP:	JOONISE NUMBER:
		1 / 21	23028	EL	6-01

# Isikliku kasutusõigusega seadmise ala plaan

IKÕ ala Pos nr (plaanil) nr	Kinnistu registriosa number	Katastriüksuse tunnus, nimi ja sihtotstarve;	Asukoht riigitee (nr ja nimi) suhtes (lõigu algus ja lõpp km);	Ala pindala ruutmeetrites m <sup>2</sup>	PARI ID
Pos 1	5804950	71813:011:0024 11245 Kiisa-Kohila tee Transpordimaa	11245 Kiisa-Kohila tee km 0,30-0,55	465 m <sup>2</sup>	



-  IKÕ seadmise ala
-  PROJEKTEERITUD SIDEKANALISATSIOON
-  Kinnistute piirid

Viide Kogus Muudatus Init. Kuupäev



TÖÖ NIMETUS: Aespa aleviku sidevõrk  
 ADDRESS: Aespa alevik, Kohila vald, Rapla maakond, Roobuka küla, Saku vald, Harju maakond  
 TELLJA: Rednet OÜ

JOONIS: Servituudi plaan		MÕÖTKAVA: 1:500			
PROJEKTEERJA: Kristjan Toro	MÄRKUSED:	KÕIDE/OBJEKT /	STAADIUM: TP	KUUPÄEV: 27.11.2024	MUUDATUS:
PROJEKTJUHT: Liina Randvoo		LEHT/LEHTI 1 / 21	TÖÖ NUMBER: 23028	GRUPP: EL	JOONISE NUMBER: 6-01
VASTUTAV SPETSIALIST: Liina Randvoo					