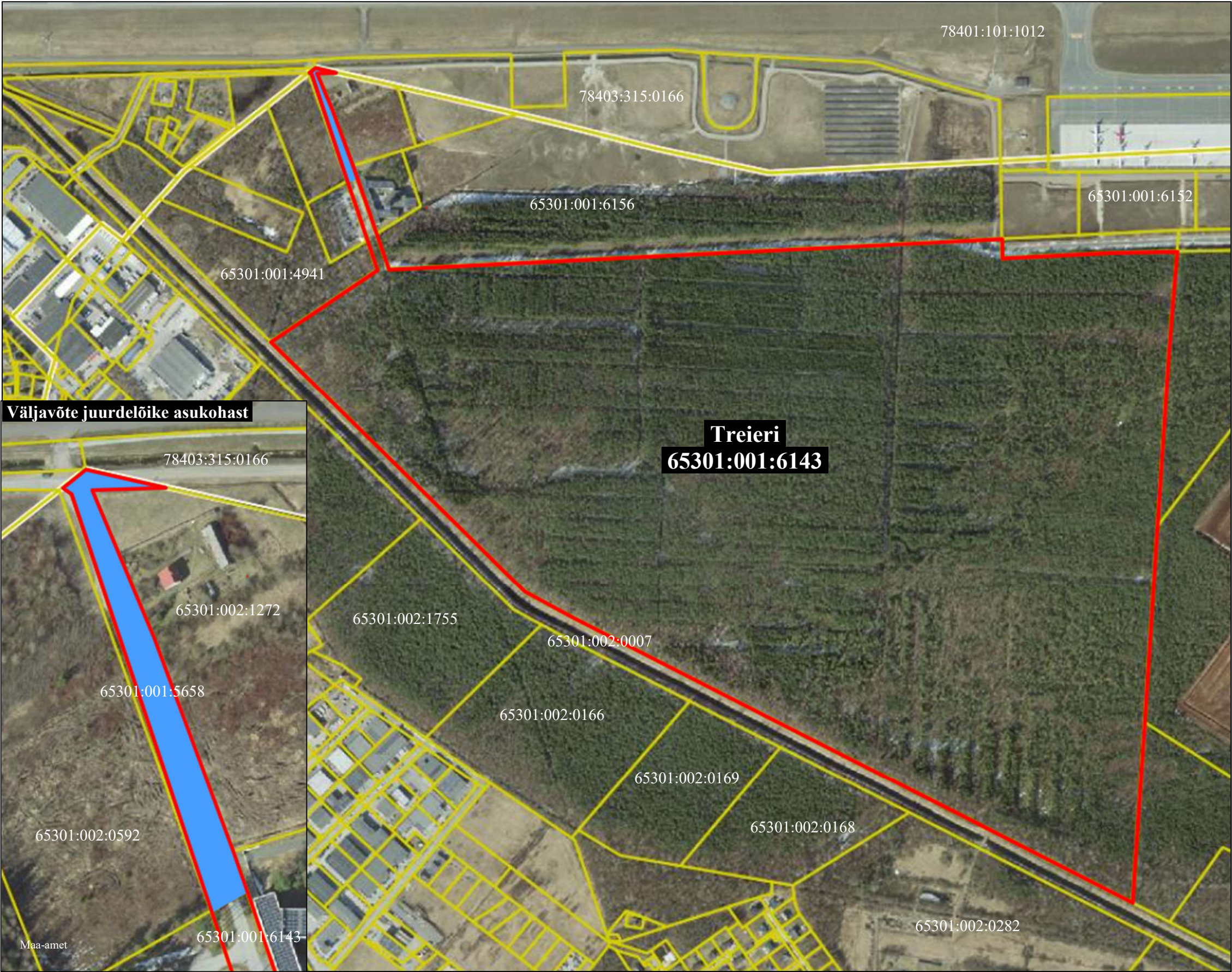


MAAKORRALDUSKAVA

Harju maakonnas Rae vallas Rae külas asuvale Treieri kinnisasjale (registriosa nr 16224250, katastritunnus 65301:001:6143, omanik Eesti Vabariik, riigivara valitseja Kliimaministeerium, volitatud asutus Riigimetsa Majandamise Keskus) juurdelõike tegemiseks



- Leppemärgid:
- katastriüksuste piirid
  - juurdelõige
  - Treieri katastriüksuse piir pärast juurdelõike tegemist
  - omavalitsuse piir

Kooskõlastus:  
Riigimetsa Majandamise Keskuse esindaja  
/allkirjastatud digitaalselt/

Koostaja:  
Maa-ameti riigimaade büroo peaspetsialist  
Maarika Anger /allkirjastatud digitaalselt/

Koostamise kuupäev: 02.07.2024