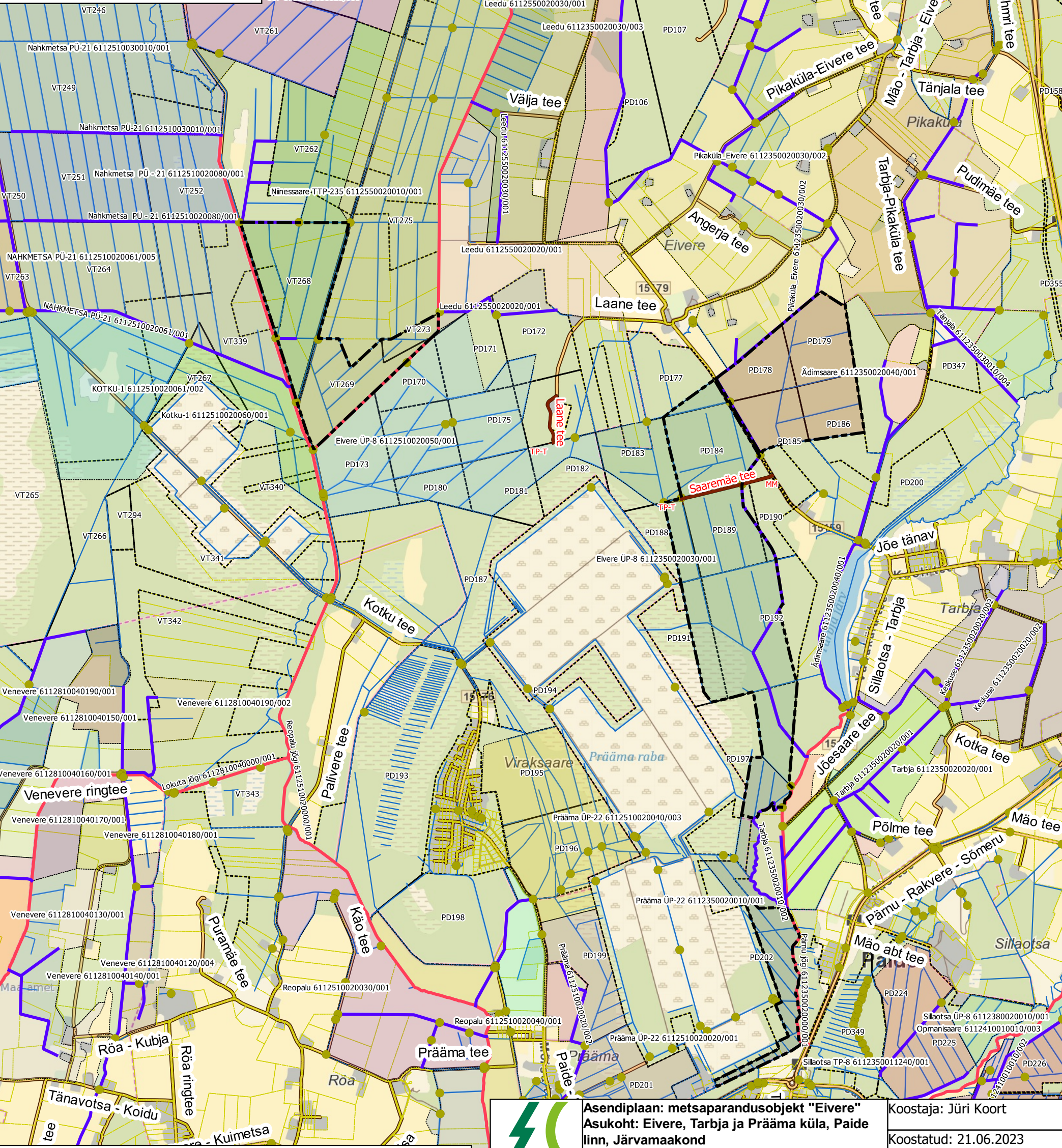


- Legend**
-  MP_obj_ringpiir
 -  Tervikteed
 -  Rekonstrueeritav tee
 -  Mahasõidukoht maanteelt (MM)
 -  T kujuline tagasipööramiskoht (TP-T)
 -  MPS ehitised
 -  Põhikaardi kraavid
 -  MPS eesvool
 -  Riigi hallatav eesvool
 -  Põhikaardi trübid
 -  Katastriüksused
 -  Kvartalid



Asendiplaan: metsaparandusobjekt "Eivere"
Asukoht: Eivere, Tarbja ja Prääma küla, Paide linn, Järvamaakond
RMK Järvamaa metskond

Koostaja: Jüri Koort
 Koostatud: 21.06.2023
 Mõõtkava: 1:30 000