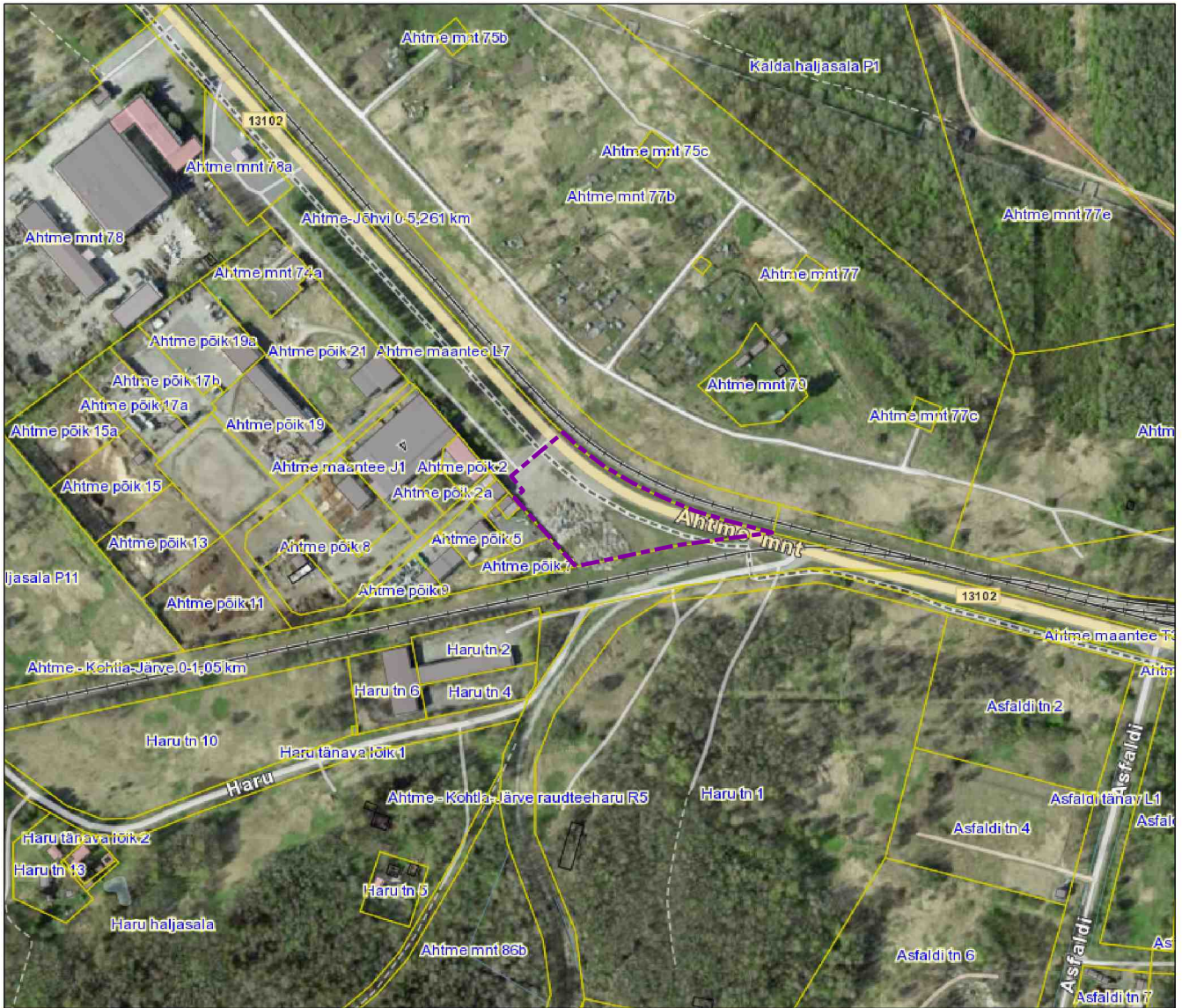


Ahtme linnaosa, Kohtla-Järve linn

AHTME MAANTEE L7 ALA

DETAILPLANEERING

SITUATSIOONISKEEM 1:5000



Planeeringuala suurus ca 0,8 ha

----- planeeringuala piir

Wesenberg

OÜ WESENBERG
Registrikood 12865969
J. Kunderi 1-8 44307 Rakvere
MTR EEP003276
tel: 5211425
e-mail: info@wesenberg.ee

objekt

Ahtme maantee L7 ala detailplaneering

töö nr

62-1122

joonis

PÕHIJONIS

mõõtkava

1:5000

planeeringu koostamise korraldaja

Kohtla-Järve Linnavalitsus

leht

1

staad.

DP

arhitekt-planeerija

Kristi Jõemets

kuupäev

14.05.2024

planeerija

Liina Talistu