

Riigimetsa Majandamise Keskus  
rmk@rmk.ee  
Keskkonnaamet  
info@keskkonnaamet.ee

28.01.2025 KA.01-06/30

### **Maaomaniku nõusoleku küsimine seirekaevude rajamiseks**

Osaühing VKG Kaevandused soovib rajada 2 seirekaevu (Keila-Kukruse umbes 37m ja Lasnamäe-Kunda 70m sügav). Eesti Geoloogiateenistus tegi ettepaneku seirekaevud rajada Riigimetsa Majandamise Keskuse maale – Mäetaguse metskond 10 (49801:002:0220) käesoleva kirja lisas olevatel joonistel 1 ja 2 näidatud kohta, ligikaudsed asukoha koordinaadid XY: 6571500.78, 680793.15, teest vähemalt 20 m, sihist vasakule poole (paremal on kuivenduskraav).

Lähtuvalt eeltoodust, palume Riigimetsa Majandamise Keskuse, kui volitatud asutuse, kirjalikku nõusolekut seirekaevu rajamiseks aadressile Mäetaguse metskond 10.

Antud asukoht kattub Alutaguse rahvusparki alaga, sellest tulenevalt soovime küsida nõusolekut ka kaitseala valitsejalt, Keskkonnaametilt.

Oleme valmis sõlmima isikliku kasutusõiguse lepingud ja kandma kõik sellega seotud kulud.

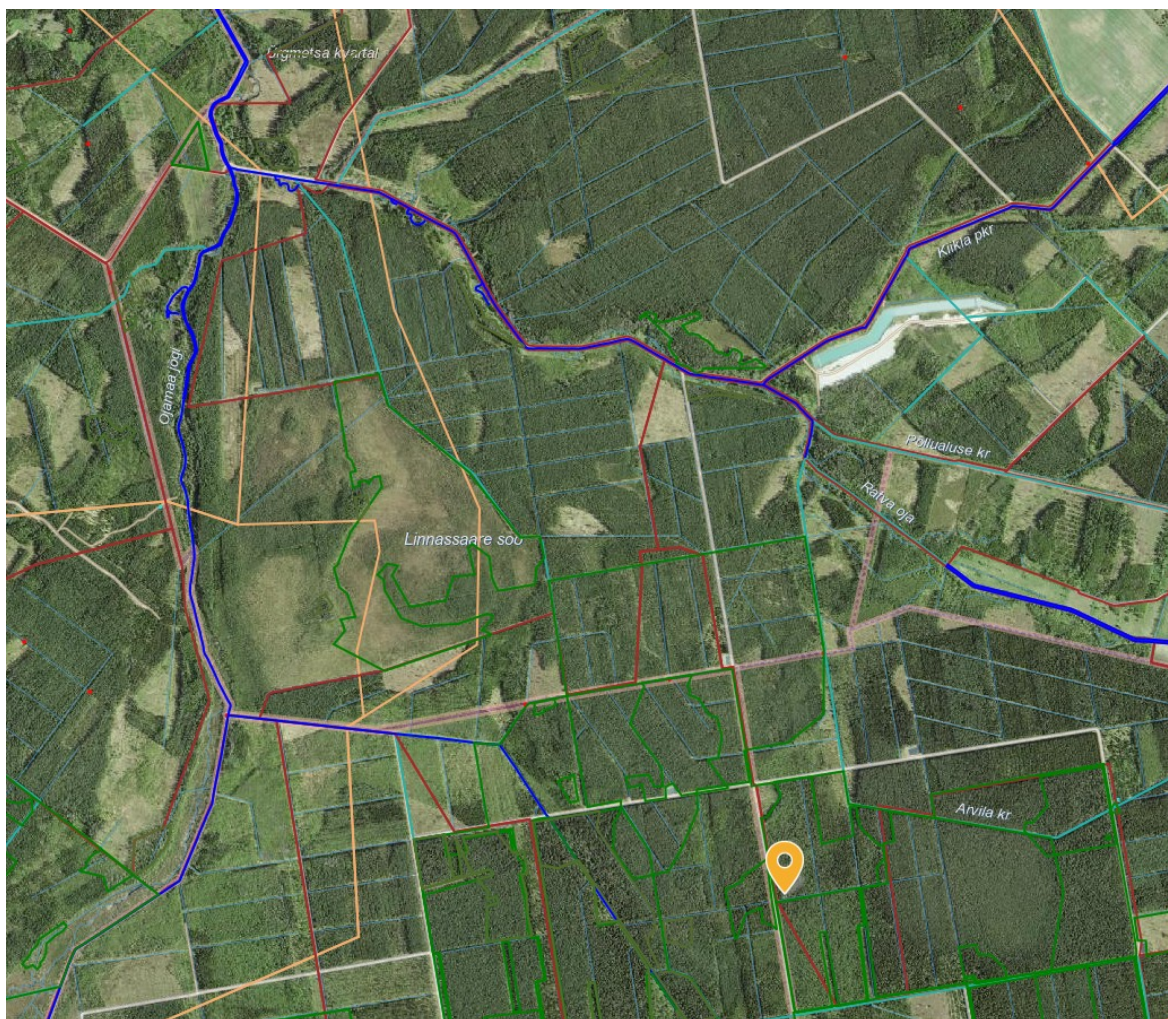
Lugupidamisega

(allkirjastatud digitaalselt)  
Ervin Küttis  
juhatuse esimees

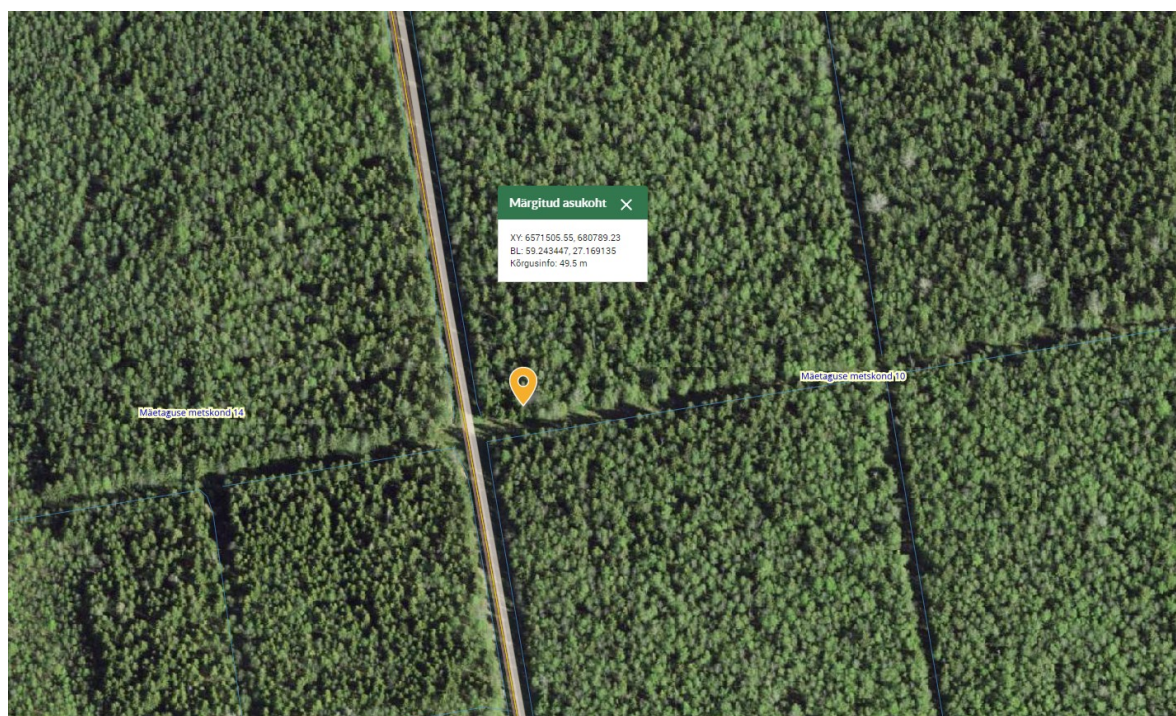
(allkirjastatud digitaalselt)  
Margus Loko  
juhatuse liige

Merilin Keerme  
merilin.keerme@vkg.ee





Joonis 1. Asenduspuurkaevude võimalik asukoht (piirkonna ülevaade) Maa-ameti ortofotol.



Joonis 2. Asenduspuurkaevude võimalik asukoht (lähivaade) Maa-ameti ortofotol.