

Piiriprotokoll

Koostatud «17.» augustil 1965. a. RPI «Eesti Põllumajandusprojekt» maakorralduslike uurimistöde osakonna insener Lass Kalis Orumäe j. poolt

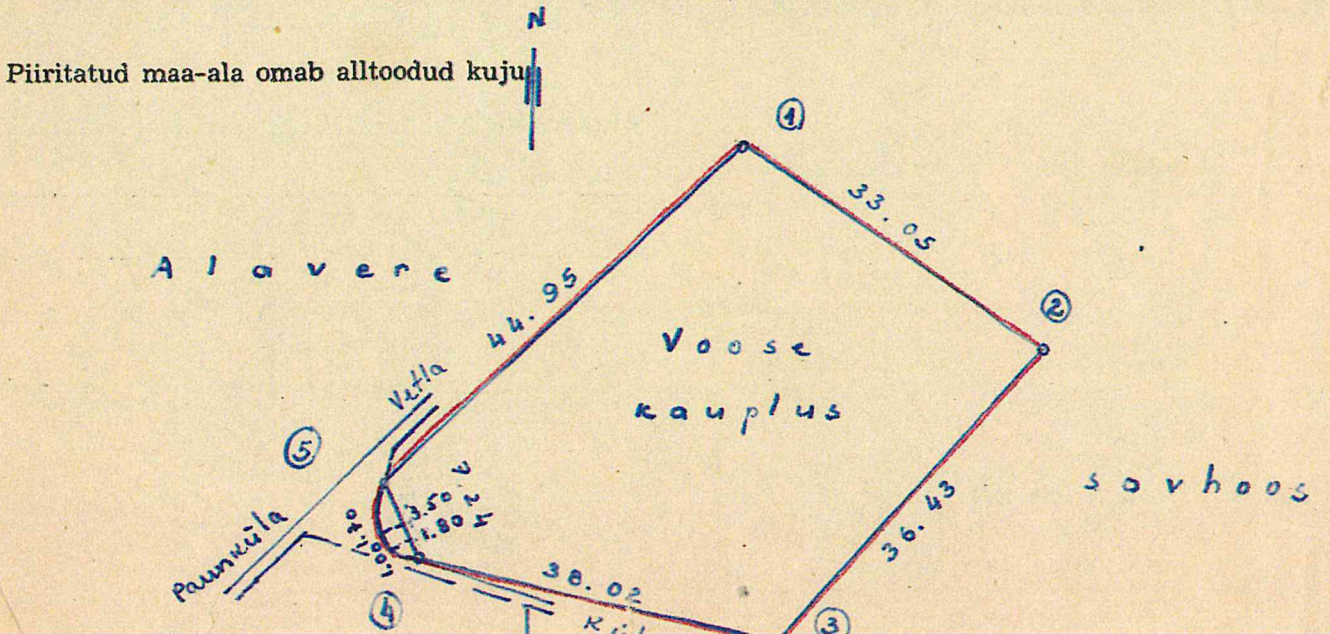
Harju rajooni TSN Töökomitee otsusega nr. 126
25. juunist 1965. a. nimetatud
Kose Töubijate Kooperatiivi Voose kaupluse

maa-ala välispiiride kindlaksmääramise ja piirimärkidega kindlustamise kohta Harju rajooni (linna-piirkonna) Kose külanõukogu piires

Maa-ala välispiiride ülesseadmise tödest võtsid osa:

1. Kose Töubijate Kooperatiivi asemees Orav
2. Alavere sovhoosi direktor Sihv
3. _____
4. _____
5. _____
6. _____

Ilmunud asjaosaliste juuresolekul on toimetatud ülaltähendatud maakasutuse välispiiride kindlaksmääramine ja piirikäänakute tähistamine nõuetekohaste piirimärkidega.



Piiride kirjeldus: Kose Toubijate Koopmatusi Voose Kompleksi
maa-ala piirneb kogu piiri ulatuses, s.o.
piirimärkide 1-2-3-4-5-1 vahel alavse sa-
hoosi maaga.

Piiride on arvatud 5 piirikivi. Piirimärkide
5-1-3-3-4 vahel ulgab piiri sirgjooneliselt, kuna
piirimärkide 4-5 vahel on piiri's Voose-
Kõlvandur tee kompleksi poolse suv.

Asjaosalised piiride kindlakstegemise kohta vaidlusi ei esitanud ja piirimärkide alalhoiu kohustus on neile teatavaks tehtud.

Käesolev protokoll on koostatud kahes eksemplaris, millest esimene kuulub kätteandmisele maaval-
dajale ja teine jääb maakasutuse moodsitamise toimikusse.

Kose Toubijate Koopmatusi

Maakorraldaja

ameinmes:

Alavse sahoosi direktor:

