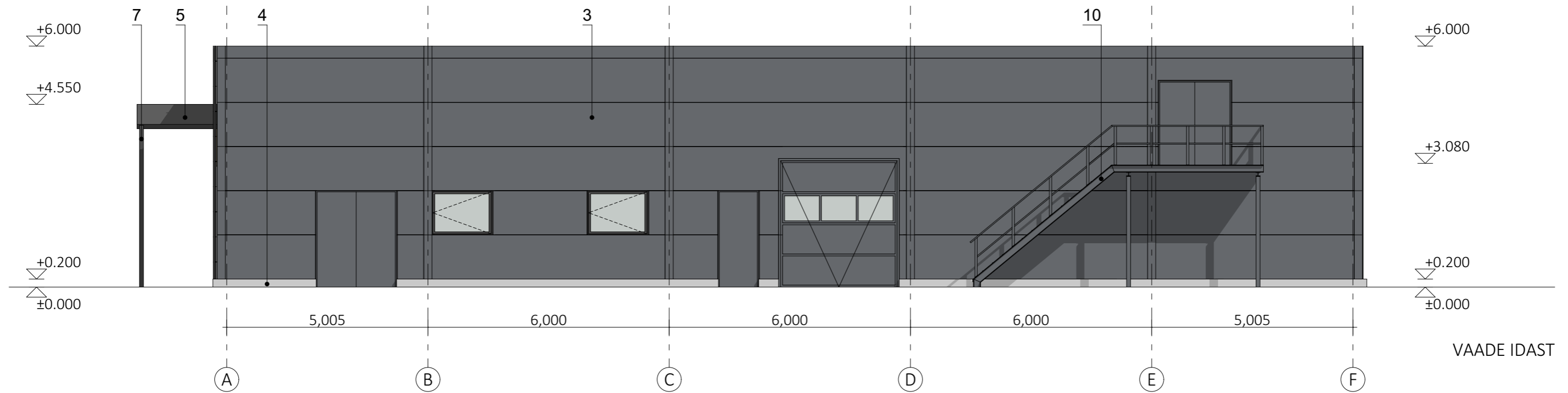


VAADE PÕHJAST



VAADE IDAST

NR.	TÜÜP	MATERJAL	VÄRVUS
1.	FASSAAD 1	RUUKKI LIBERTA FASSAADIKASSETT	RR45 METALLIC TITANIUM
2.	FASSAAD 2	TERMO-MÄND	NATURAALNE TERMOTÖÖDELDUD
3.	FASSAAD 3	SANDWICH-PANEEL	RR45 METALLIC TITANIUM, MIKROPROFILEERING
4.	SOKKEL	BETOON	NATURAALNE BETOON
5.	VARIKATUS	TERASPLEKK	RR45 METALLIC TITANIUM
6.	VARIKATUSE ALUNE	TERMO-MÄND	NATURAALNE TERMOTÖÖDELDUD
7.	VARIKATUSE POST	TERAS	RR45 METALLIC TITANIUM
8.	LAMELL	PAINUTATUD TERAS	RR45 METALLIC TITANIUM
9.	REKLAAMTEKST	VALGUSKAST	VALGE RAL 9010
10.	TREPP	TERAS	MUST RAL 9004

MÄRKUSED

- Kõik muudatused kooskõlastada arhitektiga.
- Vundamendi, kandeseinade, vahe- ja katuslagede ning silluste konstruktsioon täpsustada vastavalt konstruktiivsele projektile.
- Kõik tuleohutusega seotud lahendused on joonisele kantud vastavalt Proff Praktik OÜ projektile, töö nr. 202349

RESHAPE.

RESHAPE OÜ | rg-kood 16246878 | www.reshape.ee | info@reshape.ee

PROJEKT HÄÄDEMEESTE KONSUM | COOP EHTUSPROJEKT

ÄÄDRSS PÄRNU MNT 40, HÄÄDEMEESTE, PÄRNU MAAKOND

TELLIJA Kilingi-Nõmme Majandusühistu

ARHITEKTID TAUURI TAMME, SAAMUEL RAMMO VASTUTAV ARHITEKT ÜLLAR AMBOS

JOONIS VAATED PÕHJAST JA IDAST

STAADIUM EELPROJEKT

TÖÖ NR. A050122

MÕÖTKAVA 1:100

FORMAAT 297x420

KUUPÄEV 26/11/2023

JOONISE NR. AR-6-04