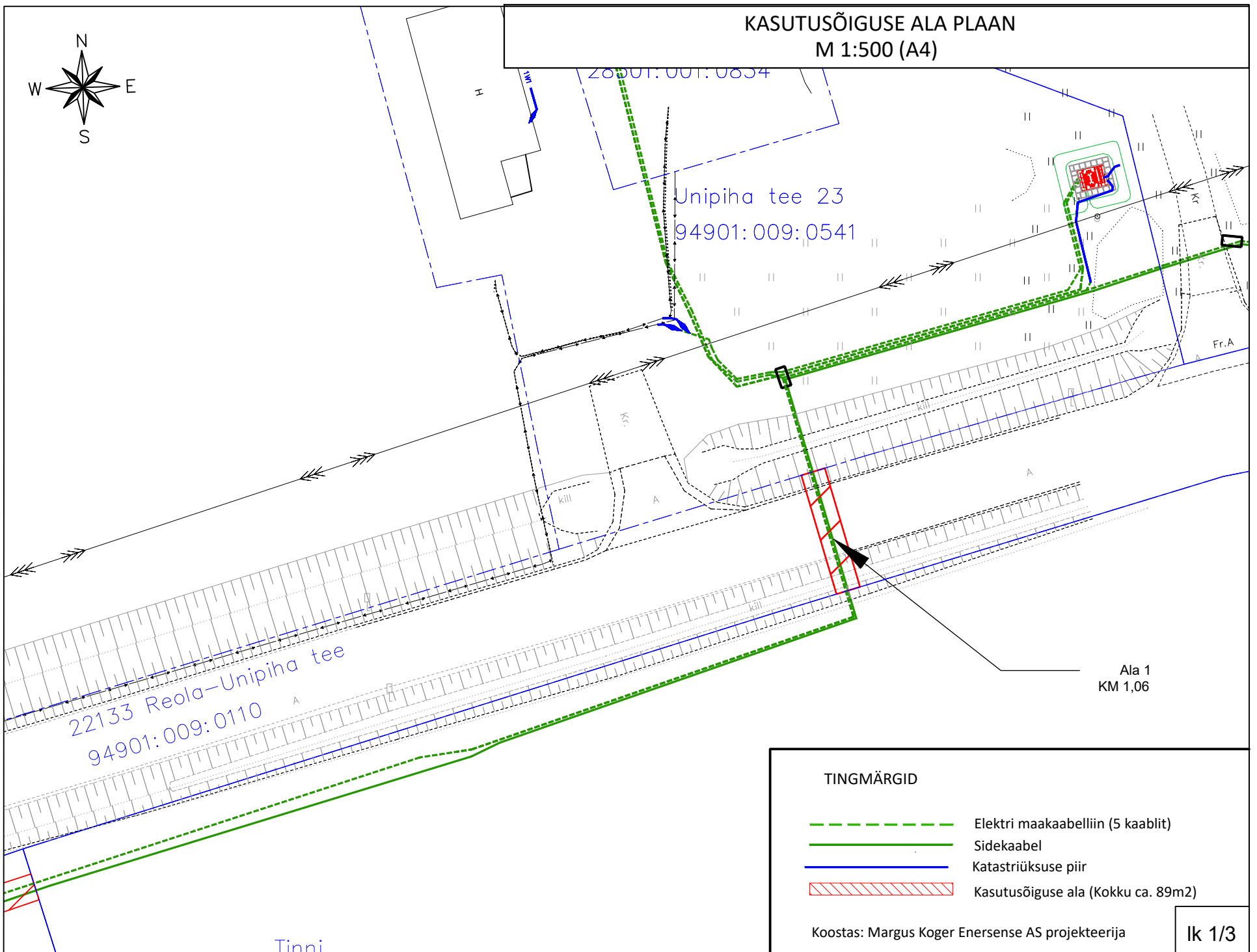
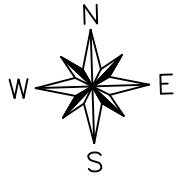


KASUTUSÕIGUSE ALA PLAAN
M 1:500 (A4)



28501:001:0834

Unipiha tee 23
94901:009:0541

22133 Reala-Unipiha tee
94901:009:0110

Tinni

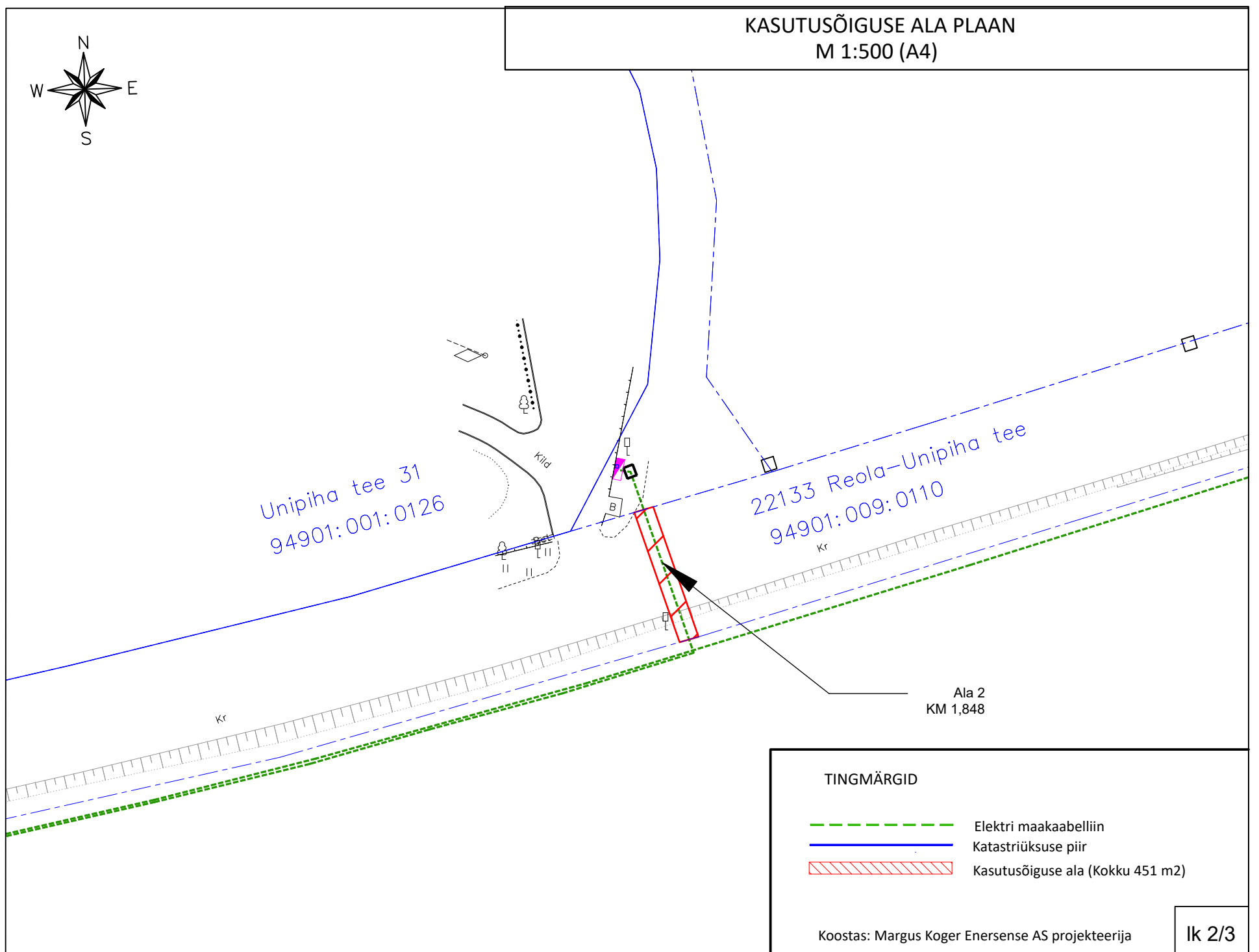
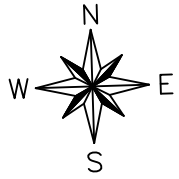
Ala 1
KM 1,06

TINGMÄRGID

- Elektri maakaabelliin (5 kaablit)
- Sidekaabel
- Katastriüksuse piir
- Kasutusõiguse ala (Kokku ca. 89m²)

Koostas: Margus Koger Enersense AS projektterija

KASUTUSÕIGUSE ALA PLAAN
M 1:500 (A4)



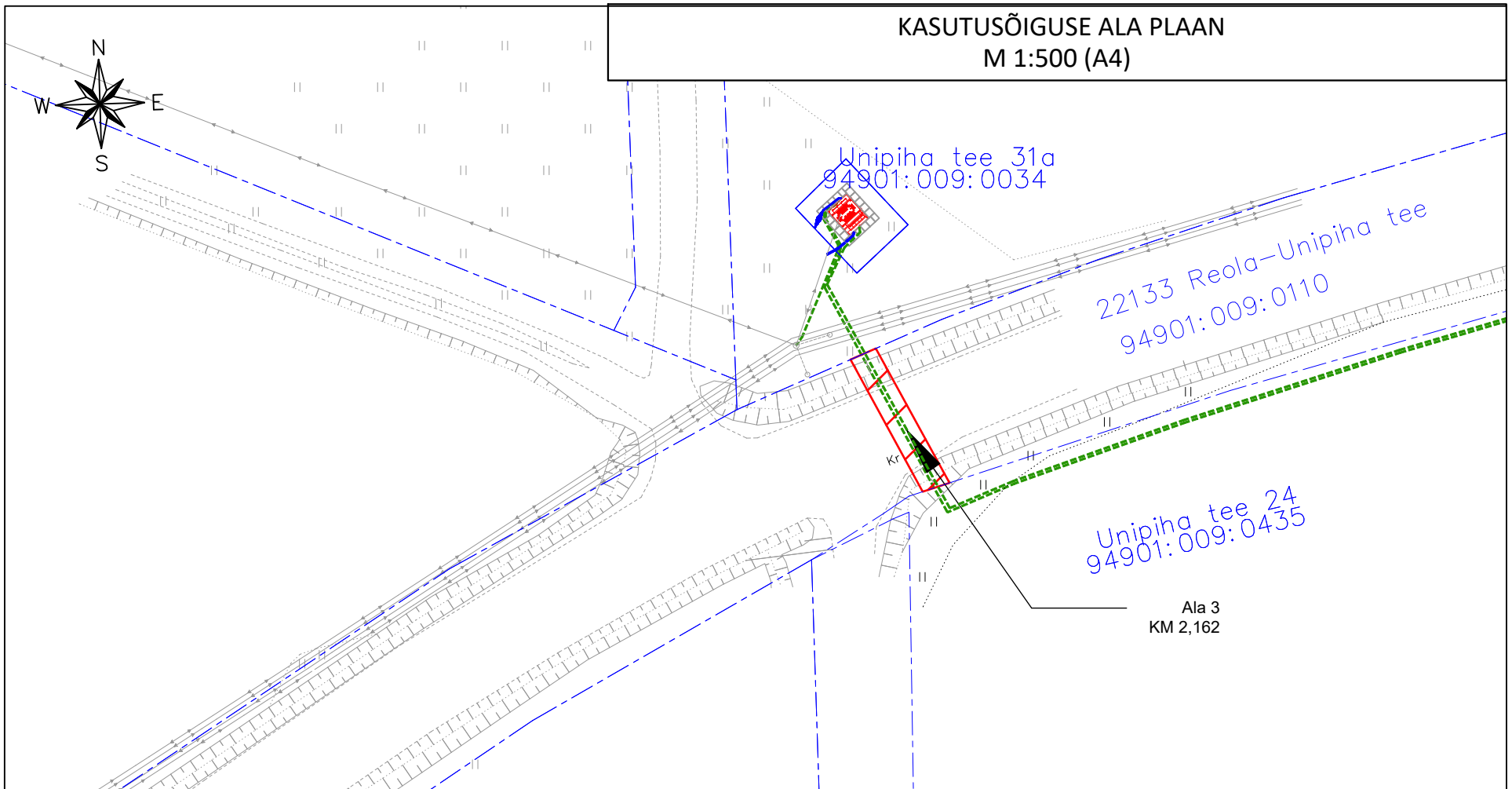
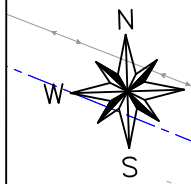
TINGMÄRGID

- Elektri maakaabelliin
- Katastriüksuse piir
- Kasutusõiguse ala (Kokku 451 m²)

Koostas: Margus Koger Enersense AS projekteerija

lk 2/3




KASUTUSÕIGUSE ALA PLAAN
M 1:500 (A4)



Jrkt nr	IKÕ ala Pos nr(plaanil)	Kinnistu registrios number	Katastriüksuse tunnus, nimi ja sihtotstarve	Asukoht riigitee (nr ja nimi) suhtes (lõigu algus ja lõpp km)	Ala pindala ruutmeetrites m2
1	Ala 1	5770950	94901:009:0110, 22133 Reola-Unipiha tee, Transpordimaa	1,06	31
2	Ala 2	5770950	94901:009:0110, 22133 Reola-Unipiha tee, Transpordimaa	1,848	28
3	Ala 3	5770950	94901:009:0110, 22133 Reola-Unipiha tee, Transpordimaa	2,162	30

Kullamäe tee
28301:001:0799

TINGMÄRGID

-  Elektri maakaabelliin (2 kaablit)
-  Katastriüksuse piir
-  Kasutusõiguse ala (Kokku 451 m2)

Koostas: Margus Koger Enersense AS projekteerija

lk 3/3