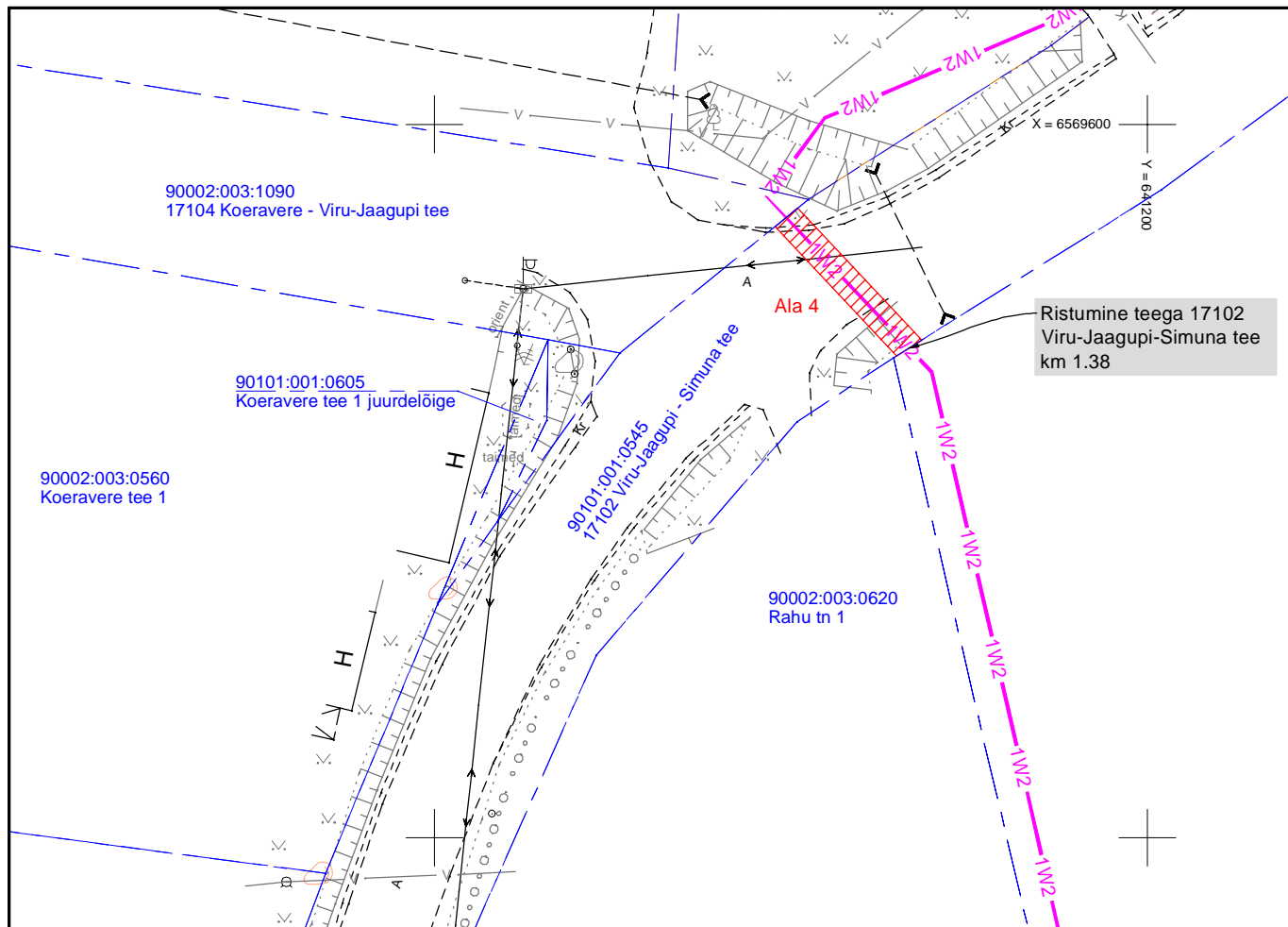


Isikliku kasutusõigusega koormatava ala plaan  
Lääne-Viru mk, Vinni vald, Viru-Jaagupi alev  
17102 Viru-Jaagupi-Simuna tee, 90101:001:0545, reg osa 8876750

M 1:500



Koormatav ala



Kinnistu piir



Projekteeritav 10 kV maakaabel

Kasutusõiguse ala kokku - 459m<sup>2</sup>  
Kaabli kaitsevöönd 1 m kaabli teljest  
Koostas: Ivo Maaten  
Taotluse esitaja: Ulvi Männama  
Töö nr: IP7592, Pajusti-1005 (Roela) rekonstrueerimine,  
I etapp, Viru-Jaagupi alevik, Vinni vald  
Leht 4(6)

Jrk nr	IKÕ ala Pos nr (plaanil)	Kinnistu registriosar- number	Katastriüksuse tunnus, nimi ja sihtotstarve	Asukoht riigitee (nr ja nimi) suhtes (lõigu algus ja lõpp km)	Ala pindala ruutmeetrites m <sup>2</sup>
1	Ala 1	8876750	90101:001:0545 17102 Viru-Jaagupi-Simuna tee Transpordimaa	17102 Viru-Jaagupi-Simuna tee 0,61 km;	31 m <sup>2</sup>
2	Ala 2	8876750	90101:001:0545 17102 Viru-Jaagupi-Simuna tee Transpordimaa	17102 Viru-Jaagupi-Simuna tee 0,87-0,93 km;	115 m <sup>2</sup>
3	Ala 3	8876750	90101:001:0545 17102 Viru-Jaagupi-Simuna tee Transpordimaa	17102 Viru-Jaagupi-Simuna tee 1,12-1,25 km;	235 m <sup>2</sup>
4	Ala 4	8876750	90101:001:0545 17102 Viru-Jaagupi-Simuna tee Transpordimaa	17102 Viru-Jaagupi-Simuna tee 1,38 km;	26 m <sup>2</sup>
5	Ala 5	8876750	90101:001:0545 17102 Viru-Jaagupi-Simuna tee Transpordimaa	17102 Viru-Jaagupi-Simuna tee 1,48 km;	29 m <sup>2</sup>
6	Ala 6	8876750	90101:001:0545 17102 Viru-Jaagupi-Simuna tee Transpordimaa	17102 Viru-Jaagupi-Simuna tee 1,55 km;	23 m <sup>2</sup>