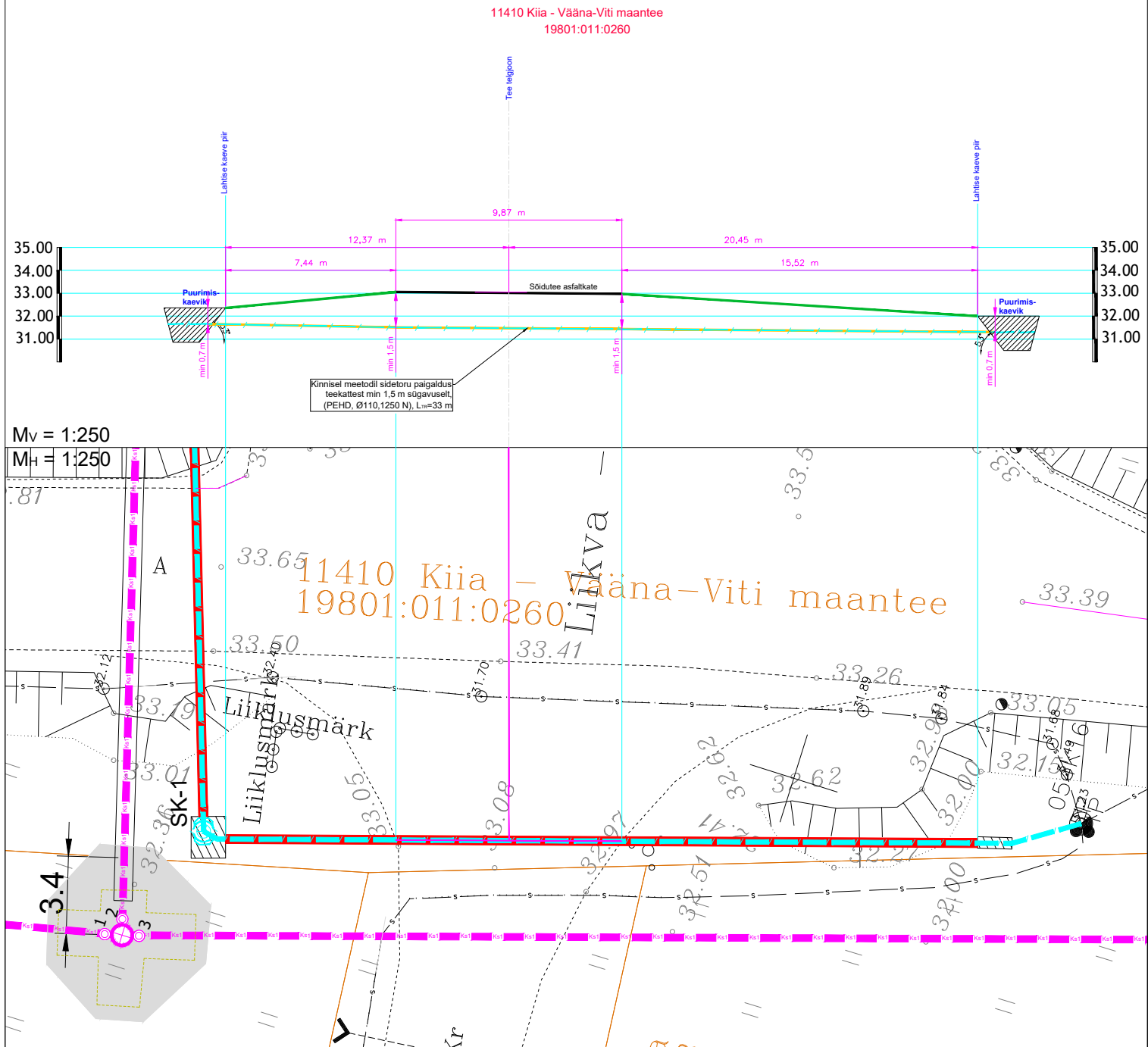


Sideturu ristumine kõrvalmaanteega 11410 Kiia - Vääna-Viti maantee km 10,13-10,16



MÄRKUSED:

1. Sidetoriga sõidutee alt läbiminek teostada kinnisel meetodil läbipuurimise teel PEHD kaablikaitsetorudes Ø110 (1250 N). Lähtuda Transpordiameti normidest.
2. Enne kaevetöödega alustamist taotleda tööde teostamise luba.
3. Täpsustada ristuvate tehnovõrkude sügavused ja torude läbimõõdud enne puurimistöid. Tagada normidekohased minimaalsed vahekaugused olemasolevate tehnovõrkude ja sidetoru vahel.

Edites OÜ

Rg-kood 11532243
MTR TEL001063
MTR EEP003048
www.edites.eu
info@edites.eu

EDITES
ENGINEERING

Tellija

Radionet OÜ

Projekti
number

2506K3

Joonise
number

EN-7-01

Projekti nimi/ aadress

Sõrve tee optilise sidevõrgu rajamine

Sõrve tee, Sõrve küla, Harku vald, Harju maakond

Joonise nimi

Maanteega ristumine, lõige 1-1

Projektijuht

S. Knäzev

Projekteerija

S. Knäzev

24.07.2025

Kontrollija

S. Knäzev

Projekti
staadium

PP

Joonise
mootkava

1:250

Leht

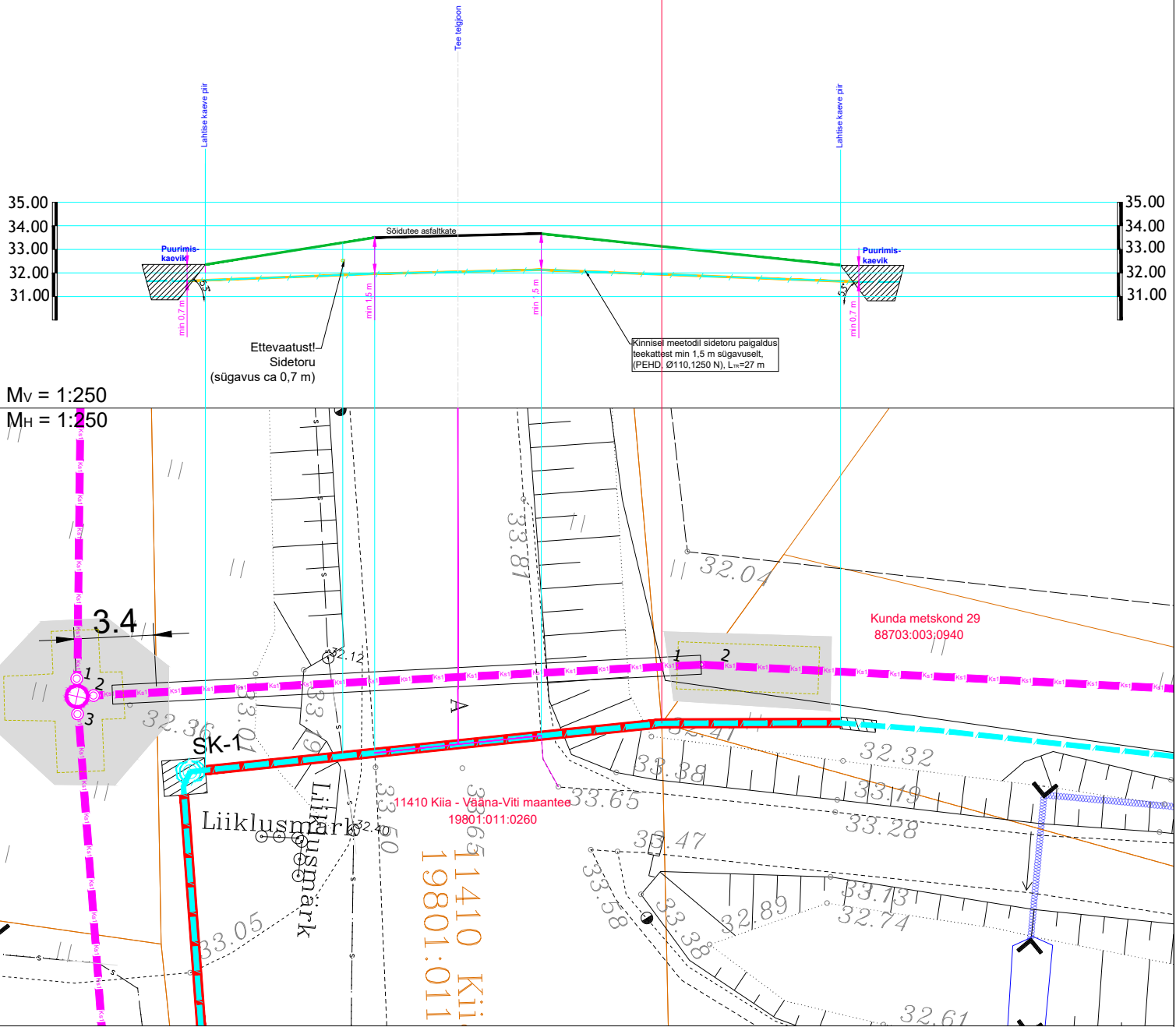
1 / 3

(+372) 5650 0790

Sideturu ristumine kõrvalmaanteega 11410 Kiia - Vääna-Viti maantee km 10,16

11410 Kiia - Vääna-Viti maantee
19801:011:0260

Sõrve kergliiklustee L22
19801:001:4015



MÄRKUSED:

1. Sidetoriga sõidutee alt läbimineks teostada kinnisel meetodil läbipuurimise teel PEHD kaablikaitsetorudes Ø110 (1250 N). Lähtuda Transpordiameti normidest.
2. Enne kaevetöödega alustamist taotleda tööde teostamise luba.
3. Täpsustada ristuvate tehnovõrkude sügavused ja torude läbimõõdud enne puurimistöid. Tagada normidekohased minimaalsed vahekaugused olemasolevate tehnovõrkude ja sidetoru vahel.

Edites OÜ

Rg-kood 11532243
MTR TEL001063
MTR EEP003048
www.edites.eu
info@edites.eu

EDITES
ENGINEERING

Tellijä

Radionet OÜ

Projekti
number

2506K3

Joonise
number

EN-7-02

Projekti nimi/ aadress

Sõrve tee optilise sidevõrgu rajamine

Sõrve tee, Sõrve küla, Harku vald, Harju maakond

Joonise nimi

Maanteega ristumine, lõige 2-2

Projektijuht

S. Knäzev

Projekteerija

S. Knäzev

24.07.2025

Kontrollija

S. Knäzev

Projekti
staadium

PP

Joonise
mõotkava

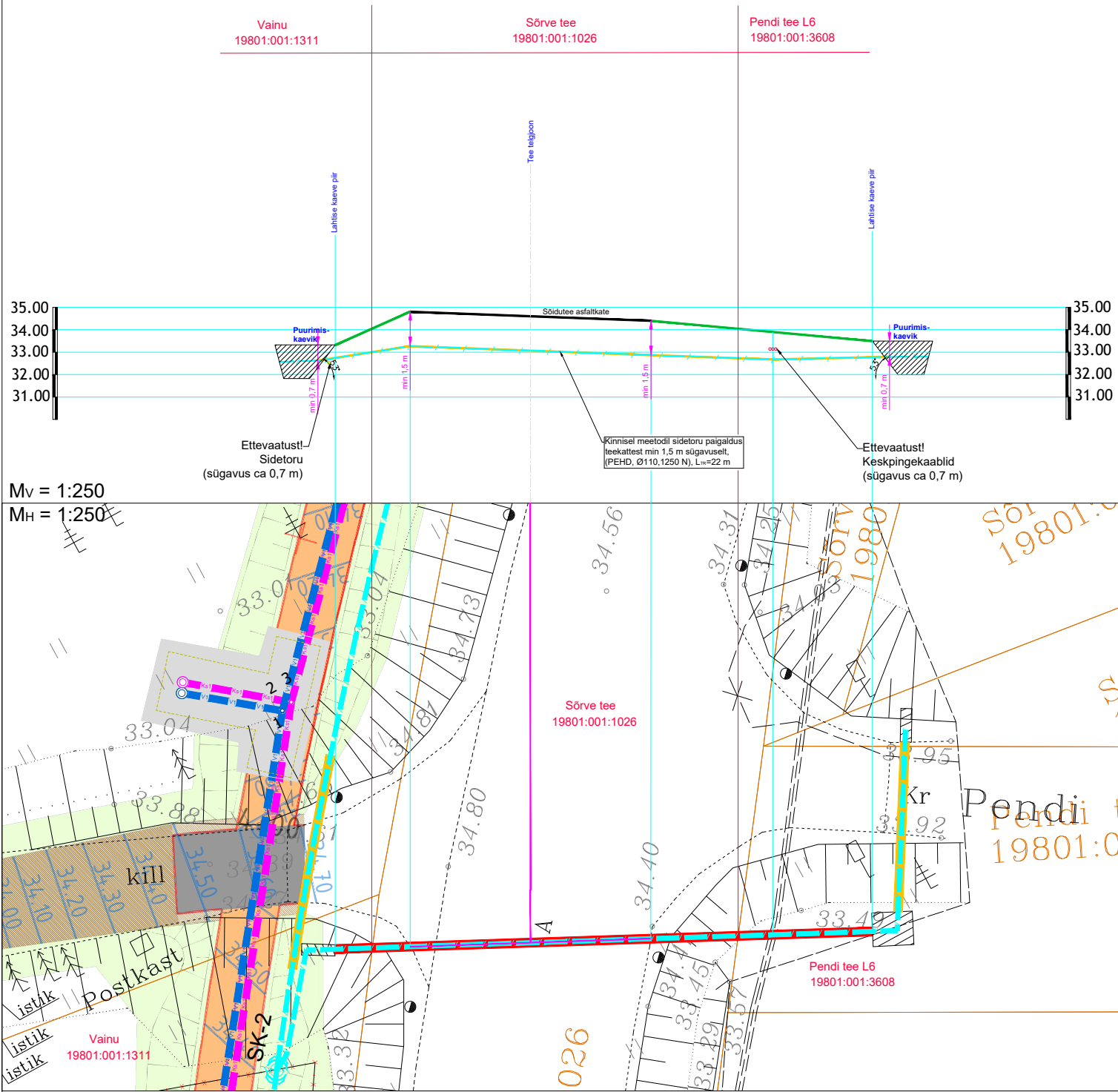
1:250

Leht

2 / 3

(+372) 5650 0790

Sidetuuri ristumine teega Sõrve tee km 0,49



MÄRKUSED:

1. Sidetoriga sõidutee alt läbimine teostada kinnisel meetodil läbipuurimise teel PEHD kaablikaitsetorudes Ø110 (1250 N). Lähtuda Transpordiameti normidest.
2. Enne kaevetöödega alustamist taotleda tööde teostamise luba.
3. Täpsustada ristuvate tehnovõrkude sügavused ja torude läbimõõdud enne puurimistöid. Tagada normidekohased minimaalsed vahekaugused olemasolevate tehnovõrkude ja sidetoriga vahel.

Edites OÜ Rg-kood 11532243 MTR TEL001063 MTR EEP003048 www.edites.eu info@edites.eu			EDITES ENGINEERING		Tellija Radionet OÜ	Projekti number 2506K3	Joonise number EN-7-03
					Projekti nimi/ aadress Sõrve tee optilise sidevõrgu rajamine		
					Sõrve tee, Sõrve küla, Harku vald, Harju maakond		
					Joonise nimi Maanteega ristumine, lõige 3-3		
Projektijuht	S. Knäzev					Projekti staadium	PP
Projekteerija	S. Knäzev	24.07.2025				Joonise mõõtkava	1:250
Kontrollija	S. Knäzev					Leht	3 / 3
						(+372) 5650 0790	