

Maatoiming nr 202409197521

Piirikirjeldus

Piiripunktidega seotud maatükid	89001:001:0115, 89001:001:0116, 89001:001:0049, 89001:001:0011
Katastrimõõdistamise aeg	30. september 2024 kuni 3. oktoober 2024

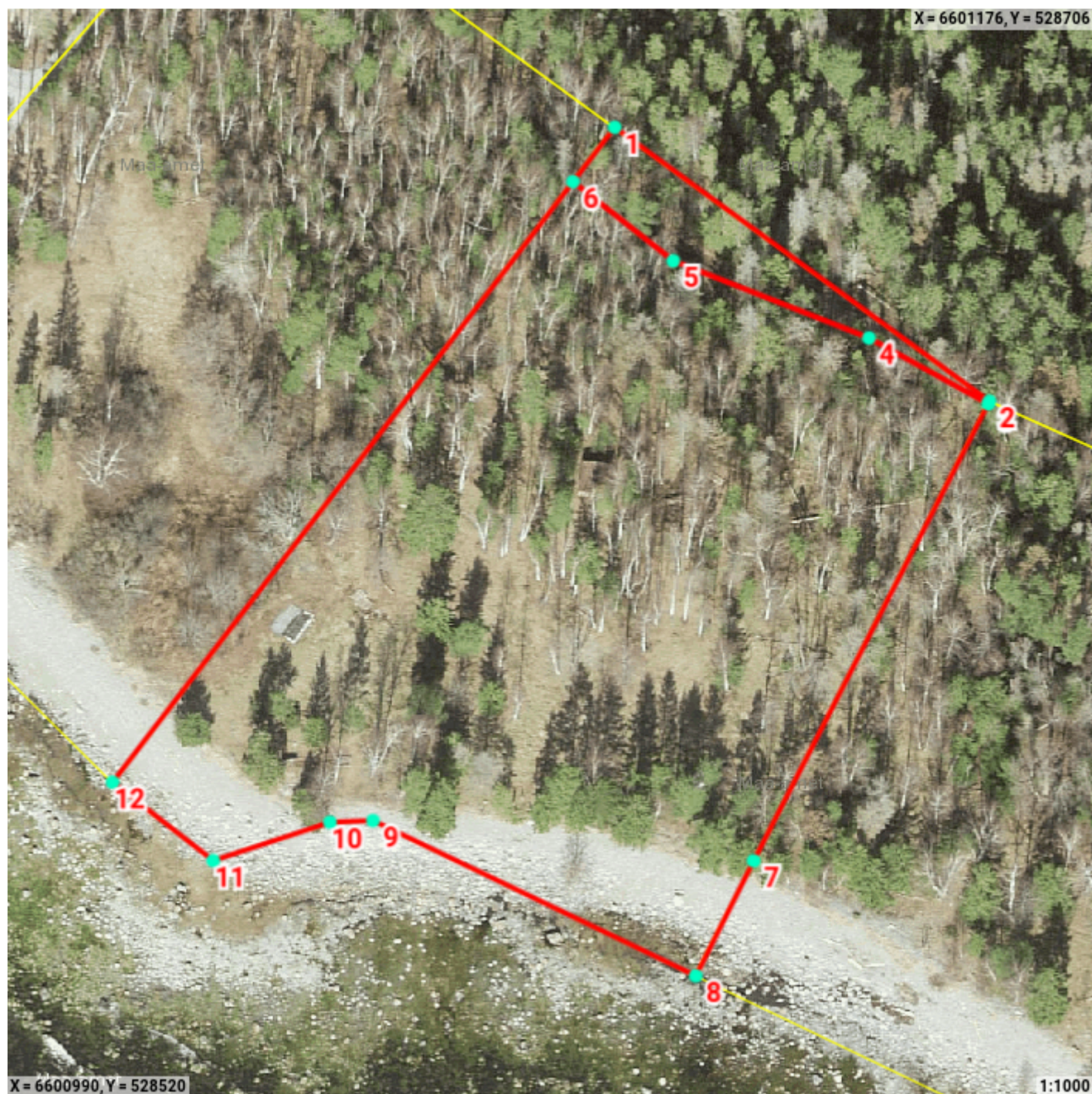
Katastrimõõdistamise tulemus

Piiripunkti nr skeemil	Koordinaadid	Piiripunkti liik	Piiripunkti tunnus	Piirimärgi paigaldamine
7	X = 6601030.47 Y = 528647.89	PIIRIKIVI	100002998179	OLEMASOLEV
8	X = 6601010.77 Y = 528638	METALLTORU	100002998172	TAASTATUD
6	X = 6601146.75 Y = 528617	METALLTORU	100007471878	PAIGALDATUD
10	X = 6601037.08 Y = 528575.45	METALLTORU	100004760028	OLEMASOLEV
9	X = 6601037.36 Y = 528582.81	PIIRIKIVI	100004760029	OLEMASOLEV
5	X = 6601133.21 Y = 528634.14	METALLTORU	100007471881	PAIGALDATUD
11	X = 6601030.51 Y = 528555.49	PIIRIKIVI	100004760027	OLEMASOLEV
1	X = 6601156.06 Y = 528624.12	METALLTORU	100004760022	OLEMASOLEV
3	X = 6601108.73 Y = 528687.98	METALLTORU	100007471880	OLEMASOLEV
4	X = 6601120 Y = 528667.6	METALLTORU	100007471879	PAIGALDATUD
2	X = 6601109.17 Y = 528688.19	PIIRIKIVI	100002998178	OLEMASOLEV
12	X = 6601043.93 Y = 528538.29	METALLTORU	100004760026	OLEMASOLEV

Muud tähtsust omavad asjaolud



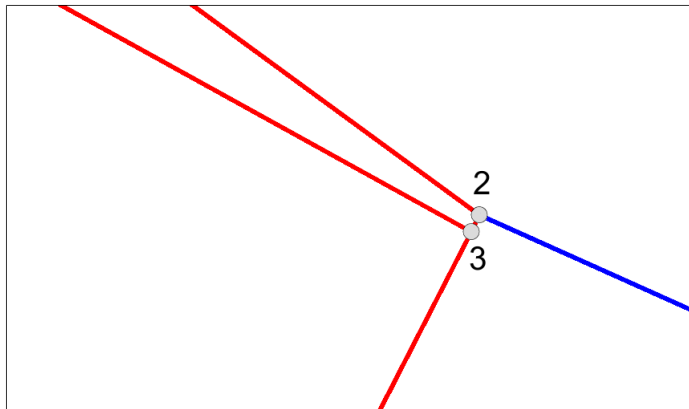
## Piiride kirjelduse skeem 1



Kommentaar: Männiku tee L25 katastriüksuse piir kulgeb vahemikus 1-2-3-4-5-6-1 sirgjooneliselt piiripunktist piiripunkti. Kalda-Lepiku katastriüksuse piir kulgeb vahemikus 6-5-4-7-8-9-10-11-12-6 sirgjooneliselt piiripunktist piiripunkti.

## Lisa 1

Väljavõte piirilõigul 2-3



LEPPEMÄRGID:

- mõõdistatava katastriüksuse piir
- registreeritud katastriüksused
- piiripunkt
- 1** piiripunkti number

Koostas: Reaalprojekt OÜ maakorraldaja Katrin Priks /allkirjastatud digitaalselt/  
litsents 658MA-k