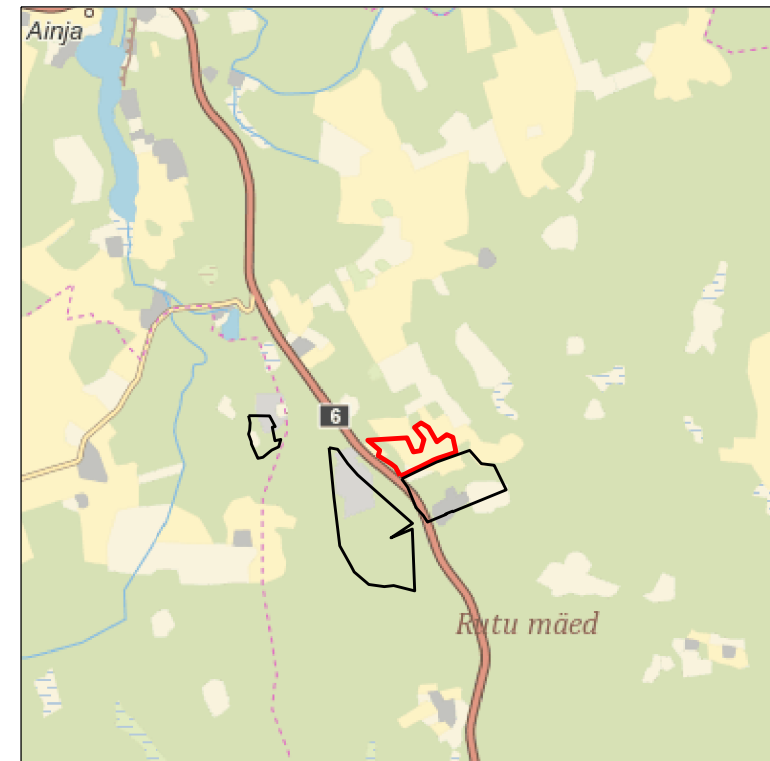


Mäeeraldise ja
mäeeraldise teenindusmaa
piiripunktide koordinaadid

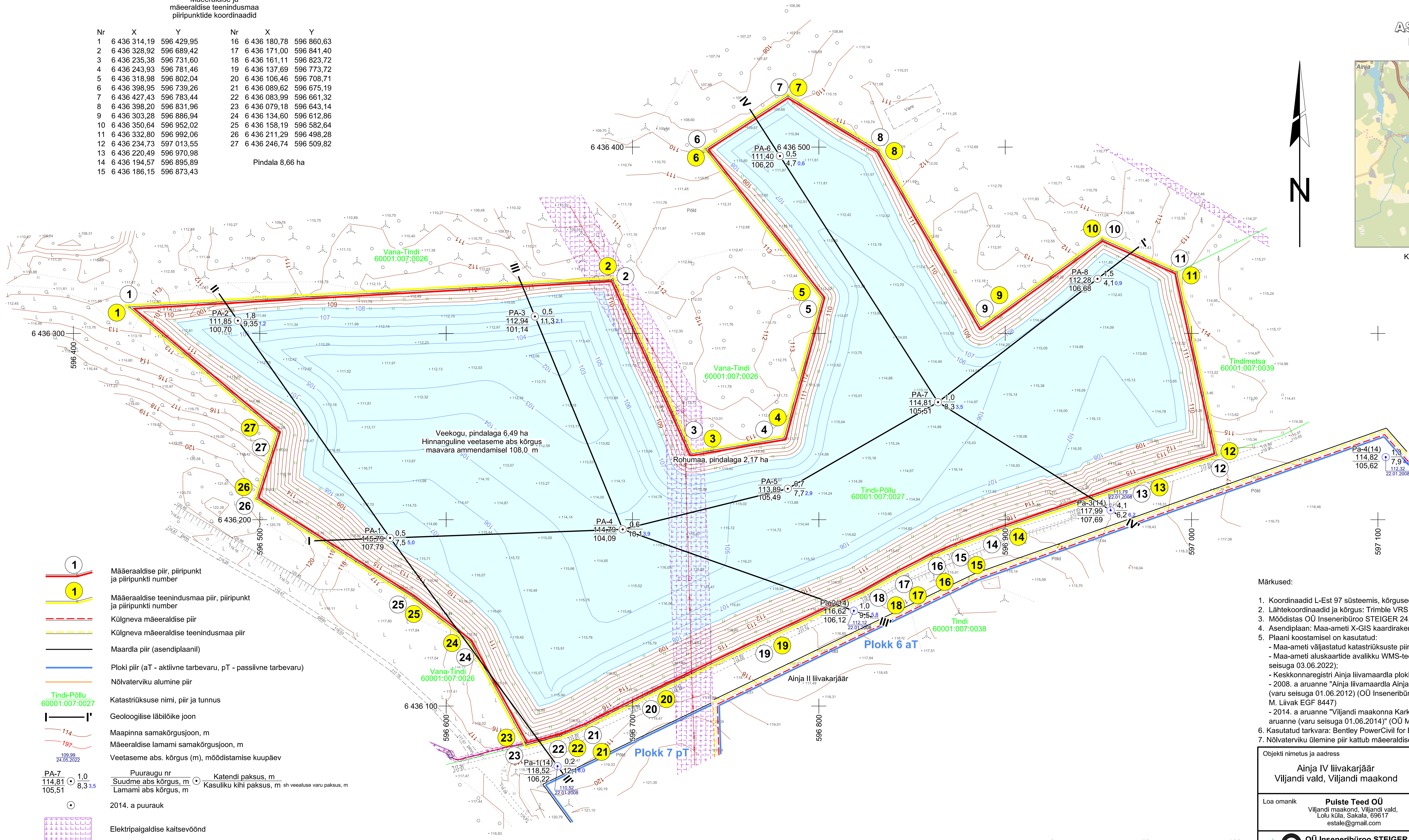
Nr	X	Y	Nr	X	Y
1	6 436 314,19	596 429,95	16	6 436 180,78	596 860,63
2	6 436 328,92	596 689,42	17	6 436 171,00	596 841,40
3	6 436 235,38	596 731,60	18	6 436 161,11	596 823,72
4	6 436 243,93	596 781,46	19	6 436 137,69	596 773,72
5	6 436 318,98	596 802,04	20	6 436 106,46	596 708,71
6	6 436 398,95	596 739,26	21	6 436 089,62	596 675,19
7	6 436 427,43	596 783,44	22	6 436 083,99	596 661,32
8	6 436 398,20	596 831,96	23	6 436 079,18	596 643,14
9	6 436 303,28	596 886,94	24	6 436 134,60	596 612,86
10	6 436 350,64	596 952,02	25	6 436 158,19	596 582,64
11	6 436 332,80	596 992,06	26	6 436 211,29	596 498,28
12	6 436 234,73	597 013,55	27	6 436 246,74	596 509,82
13	6 436 220,49	596 970,98			
14	6 436 194,57	596 895,89			
15	6 436 186,15	596 873,43			

Pindala 8,66 ha

ASENDIPLAAN
M 1 : 100 000



Kaardileht nr 5324 (Karksi)



Märkused:

- Koordinaadid L-Est 97 süsteemis, kõrgused EH2000 süsteemis.
- Lähtekoordinaadid ja kõrgus: Trimble VRS Now baasjaamade võrk.
- Möödistas OÜ Inseneribüroo STEIGER 24.05.2022.
- Asendiplaan: Maa-ameti X-GIS kaardirakendus.
- Plaani koostamisel on kasutatud:
 - Maa-ameti väljastatud katastriüksuste piirandmeid (seisuga 08.06.2022. a);
 - Maa-ameti aluskaartide avalikku WMS-teenust (must-valge põhikaart, kitsenduste andmed, seisuga 03.06.2022);
 - Keskonnaregistri Ainja liivamaardla plokide ja mäeeraldise piirandmeid (seisuga 19.08.2022);
 - 2008. a aruanne "Ainja liivamaardla Ainja IV uuringuruumi geoloogilise uuringu aruanne (varu seisuga 01.06.2012) (OÜ Inseneribüroo STEIGER, E. Jassik, R. Kotenjov ja M. Liivak EGF 8447)
 - 2014. a aruanne "Viljandi maakonna Karksi valla Ainja II uuringuruumi geoloogilise uuringu aruanne (varu seisuga 01.06.2014)" (OÜ Maatark, J. Plado, A. Jõeheit, EGF 8578).
- Kasutatud tarkvara: Bentley PowerCivil for Baltics V8i (litsents: 70000661800020).
- Nõlvaterviku ülemine piir kattub mäeeraldise piiriga.

Objekti nimetus ja aadress	Joonise sisu	
Ainja IV liivakarjäär Viljandi vald, Viljandi maakond	Mäeeraldise plaan	
Loa omanik	Puiste Teed OÜ Viljandi maakond, Viljandi vald, Lolu küla, Sakala, 69617 estale@gmail.com	Graafiline lisa 1/3
	Henn Moora /Allkirjastatud digitaalselt/	Mõõtkaava 1 : 1000
OÜ Inseneribüroo STEIGER Männiku tee 104, 11216 Tallinn +372 668 1011, info@steiger.ee	Koostas Annika Vohta /Allkirjastatud digitaalselt/	Kuupäev 04.04.2023
	Kinnitas Erki Vaguri /Allkirjastatud digitaalselt/	Töö nr 23/4354