



**Märkused:**

1. Muud olemasolevad liiklusmärgid, mis lähevad vastuollu antud ajutise ehitusaegse liiklusskeemiga, tuleb kinnikatta.
2. Vajadusel korrigeerida liiklusskeem tööetapil olukorra kohaseks.
3. Vajadusel lisada objektile täiendavaid liiklusmärke.
4. Ajutised ehitusaegsed liiklusmärgid tuleb paigaldada nii, et nad on liiklejale üheselt mõistetavad ja arusaadavad.
5. Tagada kogu ehitustööde vältel ajutiste liiklusmärkide püstiolek ja loetavus.
6. Joonist lugeda märgitud numbrite järgi.

**Lisa märkused:**

1. Aasta keskmine ööpäevane liiklus 2891  
Sõiduaudod ja pakiaudod (%) 94  
Veoaudod ja autobussid (%) 2  
Autorongid (%) 4
2. Antud asulavälisel lõigul kehtib statsionaarne kiirusepiirang 90 km/h

**LEPPEMÄRGID**

- |   |                        |   |                                 |
|---|------------------------|---|---------------------------------|
|  | Töötsoon               |  | Paigaldatav ajutine liiklusmärk |
|  | Olemasolev liiklusmärk |   |                                 |



Turu 63, 51004, Tartu,  
Telefon: +372 5248 400  
E-post: info@lounaliiklus.ee

Koostas: Indrek Vähi

Tellijä: Jõgeva Vallavalitsus

Projekti nimetus:  
Lammutustööd

Objekti asukoht:  
Tee nr 17192 Simuna-Vaiatu ja tee nr  
14120 Näduvere-Sadal ristmik

Joonis: **Ajutine liikluskorraldusskeem**

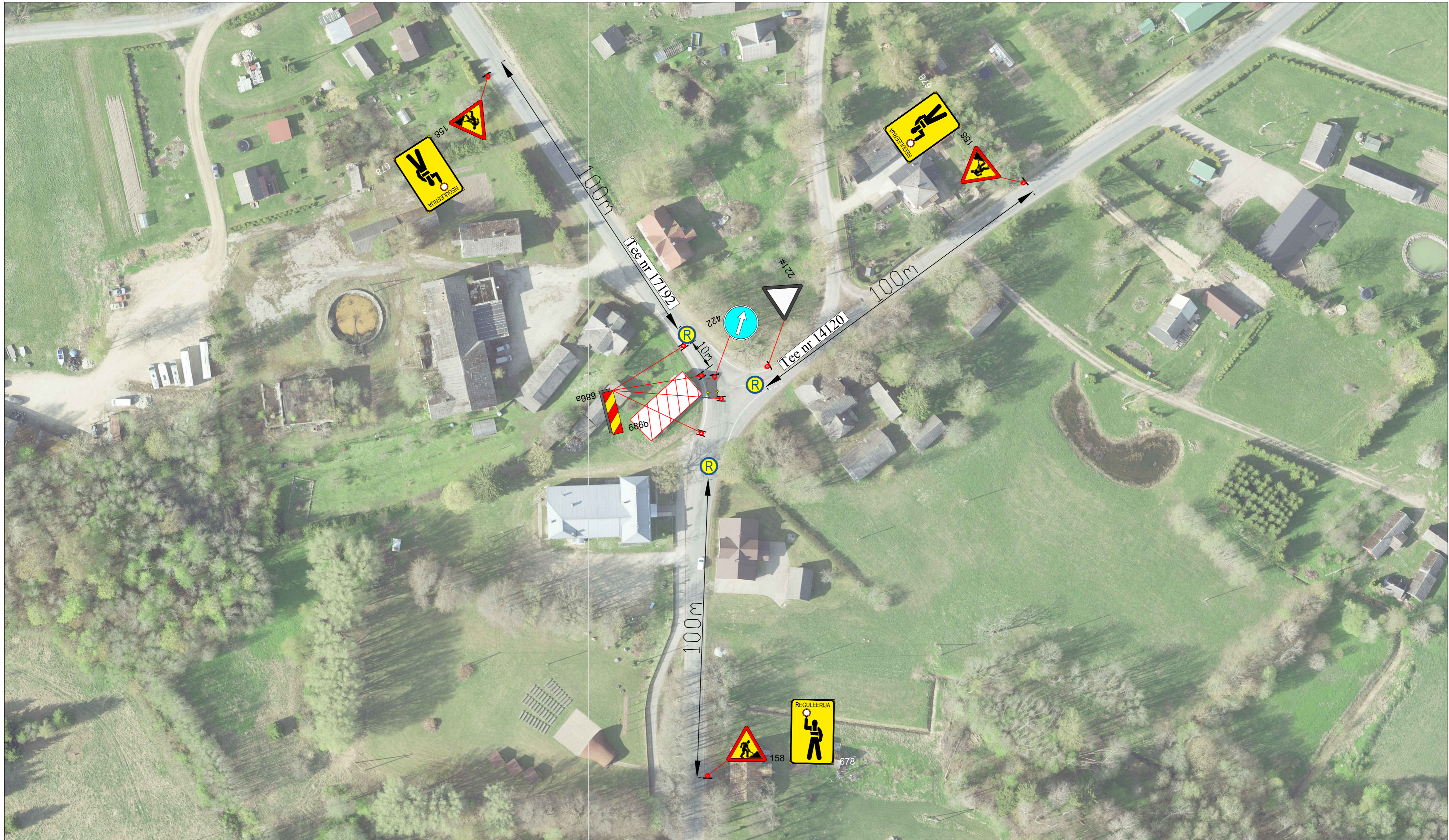
Kuupäev  
19.03.2024

Töö nr: 054/24

Joonis nr :  
1 - (2)

Mootkava





**Märkused:**

1. Muud olemasolevad liiklusmärgid, mis lähevad vastuollu antud ajutise ehitusaegse liiklusskeemiga, tuleb kinnikatta.
2. Vajadusel korrigeerida liiklusskeem tööetapil olukorra kohaseks.
3. Vajadusel lisada objektile täiendavaid liiklusmärke.
4. Ajutised ehitusaegsed liiklusmärgid tuleb paigaldada nii, et nad on liiklejale üheselt mõistetavad ja arusaadavad.
5. Tagada kogu ehitustööde vältel ajutiste liiklusmärkide püstiolek ja loetavus.
6. Joonist lugeda märgitud numbrite järgi.

**Lisa märkused:**

1. Aasta keskmine ööpäevane liiklus 2891  
Sõiduaudod ja pakiaudod (%) 94  
Veoaudod ja autobussid (%) 2  
Autorongid (%) 4
2. Antud asulavälisel lõigul kehtib statsionaarne kiirusepiirang 90 km/h

**LEPPEMÄRGID**

- |  |   |
|--|---|
|  Töötsoon               |  Paigaldatav ajutine liiklusmärk |
|  Olemasolev liiklusmärk |   |



Turu 63, 51004, Tartu,  
Telefon: +372 5248 400  
E-post: info@lounaliiklus.ee

Koostas: Indrek Vähi

Tellija: Jõgeva Vallavalitsus

Projekti nimetus:  
Lammutustööd

Objekti asukoht:  
Tee nr 17192 Simuna-Vaiatu ja tee nr  
14120 Näduvere-Sadal ristmik

Joonis: **Ajutine liikluskorraldusskeem**

Kuupäev  
19.03.2024

Töö nr: 054/24

Joonis nr :  
2 - (2)

Mootkava