

RMK Ida-Harjumaa metskond
Metsaülem Andrus Kevvai
Rohuneeme tee 29/1, Haabneeme alevik,
Viimsi vald, 74001 Harjumaa
e-post ida-harjumaa@rmk.ee, andrus.kevvai@rmk.ee

Meie /kuupäev vastavalt digitaalllkirjale/

Kiili alevis Padi tn 15 ja Padi tn 15a detailplaneering

Kiili Vallavalitsuse korraldusega 14. veebruar 2023 nr 69 algatati „Kiili alevis Padi tn 15 detailplaneeringu koostamine“ ning Kiili Vallavalitsuse korraldusega 11. aprill 2023 nr 161 muudeti detailplaneeringu nimetust „Kiili alevis Padi tn 15 ja Padi tn 15a detailplaneeringu koostamise algatamine“.

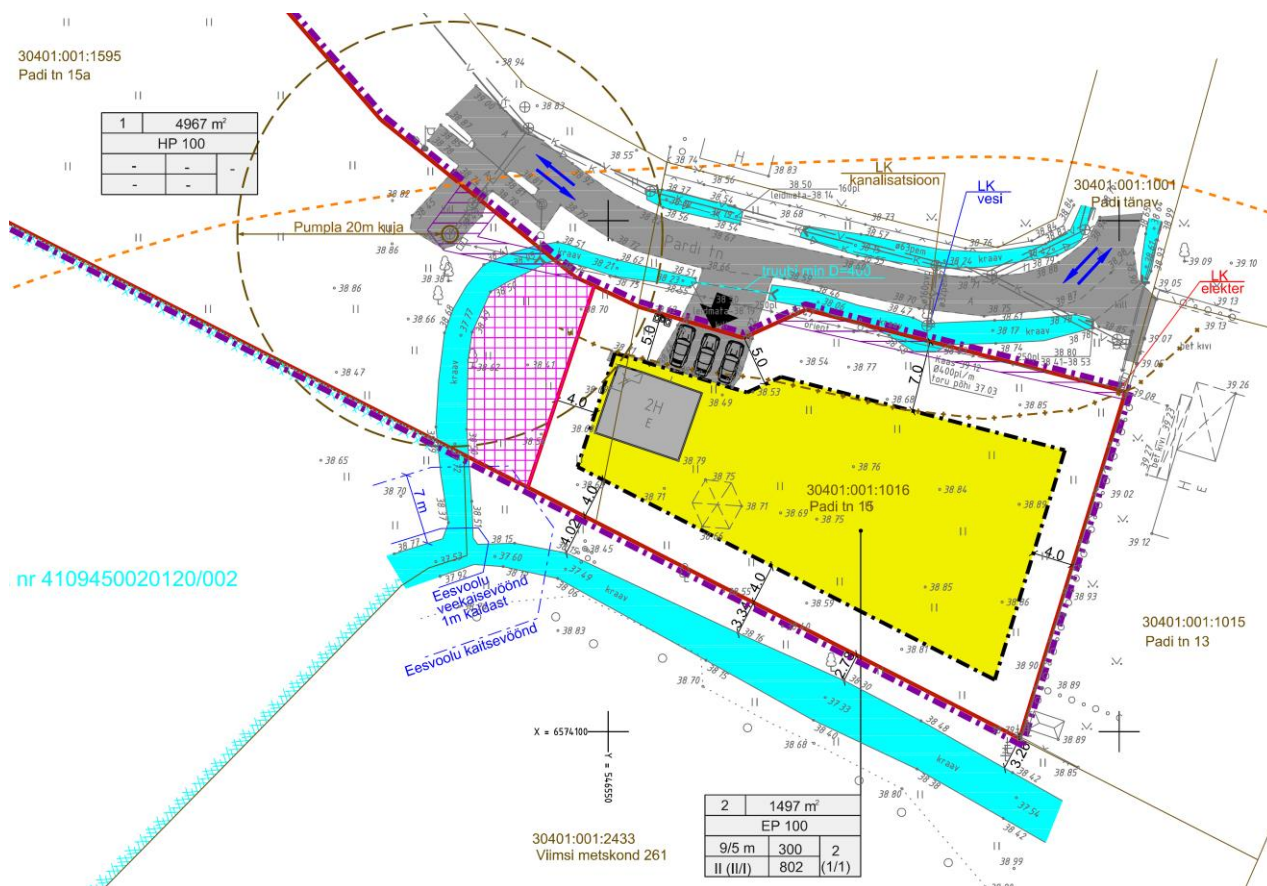
Detailplaneeringu koostamise eesmärgiks on külgnevate maaüksuste, Padi tn 15 ja Padi tn 15a, vahelise piiri muudatus vastavalt maaomanike vahelisele kokkuleppele. Lisaks täpsustatakse Padi tn 15 hoonetusala ja arhitektuurseid tingimusi.

Planeeritava ala elumumaa krunt piirneb Viimsi metskond 261 katastriüksusega (katastritunnus 30401:001:2433). Viimsi metskond 261 katastriüksusel olev kuivenduskraav on eesvooluks Kiili alevis sademeveele. Et piirkonnas oleks tagatud liigvee äravool tuleb tagada eesvoolu kraavi toimimine, mille eelduseks on selle hooldamine. Viimsi metskond 261 kinnisasjal olev kraavi hoolduskohustus on kinnisasja omanikul, kuid kuna kuivenduskraav on eesvooluks Kiili alevis sademeveele, siis seoses sellele on sademevee eesvoolu hoolduse kohustus valla vee-ettevõtjal kooskõla maaomanikuga. Hooldamise eelduseks on vajalik sellele juurdepääsu tagamine.



Väljavõte Maa-ameti kaardirakendusest, kus kollasega on katastriüksuse piir.

Kuigi kuivenduskraavi lõik ning kuivenduskraavi perva minimaalselt 2.78 m elumumaa piirini paiknevad väljaspool planeeritavat ala on valla nõue, et planeeringulahendus peab sisaldama juurdepääsu servituuti Kiili Vallavalitsuse kasuks, kes saab vajadusel oma partneritel lubada kasutada kraavi hooldamist, kui maaomanik seda kraavi ise ei hoolda.



Väljavõte detailplaneeringu joonisest.

Kas RMK võimaldab antud kraavilõigu hooldamist ning on nõus sõlmima juurdepääsu servituuti Kiili Vallavalitsuse kasuks kraavi hooldamiseks ning kas min 2,78 m kraavi pervest kuni elumumaa piirini on piisav laius kuivenduskraavi hooldamiseks?

Paluks kooskõlastada detailplaneeringu lahendus ning tuua välja tingimused kuivenduskraavi hooldamiseks Padi tn 15 ja Padi tn 13 maaüksuste suurusel lõigul.

Lisad: detailplaneeringu joonis ja seletuskiri.

/allkirjastatud digitaalselt/

Taimi Kirs
Ruumilise keskkonna planeerija



OÜ HIRUNDO

Reg.nr. 11220970

Sõpruse pst 218-13

13416 Tallinn

Mob. 5203279

E-POST taimi.kirs@gmail.com