

Tellija: Ike Lilleorg

Objekt: Abihoone ehitusprojekt

Lääne maakond, Lääne-Nigula vald, Linnamäe küla, Meierei talu

Eelprojekt

Arhitektuurne osa

Projekteerija: Jaana Koplmaa
Vastutav spetsialist: Ants Rajando

Rakendusarhitekt

Tel: +37256225861

Email: Jaana_Koplmaa@hotmail.com

Lääne-Nigula vald

2023 November

PROJEKTI SISUKORD

Arhitektuurne osa

SELETUSKIRI

1. Ehitusobjekt
 - 1.1 Ehitusobjekti tüüp
 - 1.2 Asukoht
2. Tehnilised andmed ehituse kohta
3. Ehitusel täitmisele kuuluvad eeskirjad ja määrused
4. Projekterija poolt kasutatud ehitusnormid ja eeskirjad
5. Krundi planeerimine, rajatised
 - 5.1 Krundi planeerimine
 - 5.2 Olemasolev olukord
 - 5.3 Planeerimislahendus
 - 5.4 Liiklus ja parklad
 - 5.5 Vertikaalplaneerimine
 - 5.6. Haljastus
6. Arhitektuurne lahendus
 - 6.1 Välisviimistlus
7. Maa-alused rajatised
8. Ehitustehnika
 - 8.1 Alusmüürid, aluspõhjad
 - 8.2 Põhikonstruktsioonid
 - 8.2.1 Välisseinad
 - 8.2.2 Aknad
 - 8.2.3 Uksed
 - 8.3 Katusekonstruktsioonid
 - 8.3.1 Katus
 - 8.3.2 Vahelagi
 - 8.3.3 Räästad, vihmaveetorud, vihmaveerennid
 - 8.3.4 Katusele paigaldatavad seadmed, läbiviigud
 - 8.4 Sisepinnad
 - 8.4.1 Seinte pinnakatted
 - 8.4.2 Lagede pinnakatted
 - 8.4.3 Põrandate pinnakatted
9. Tehnovõrkude lahendused
 - 9.1 Elektrivarustus ja nõrkvool ning tulekahjusignalisatsioon
 - 9.2 Küte ja ventilatsioon, veevarustus ja kanalisatsioon

Abihoone.
Lääne maakond, Lääne – Nigula vald, Linnamäe küla,
Meierei talu
Ehitusprojekt
Arhitektuurne osa

Jaana Koplmaa
Lääne maakond, Haapsalu
Linn, Parila küla, Paju
Tel: +37256225861

- 10. Keskkonnamõjude hindamine
 - 10.1 Jäätmemajandus
- 11. Ehitustööde organiseerimine
 - 11.1 Ehitustööde korraldus
 - 11.2 Ehitustööde korraldamine
 - 11.3 Ohutusteenika üldnõuded
- 12. Tulekaitse abinõud
 - 12.1 Tehniliste ja projekteerimismõnede, standardite ning juhendmaterjalide loetelu
 - 12.2 Ehitise tuleohutusklass, kasutusviis ja kasutusotstarve
 - 12.3 Tuleohutuskoja
 - 12.4 Tuleohuklass ja tulekaitse, tuleohutuspaigaldised
 - 12.5 Tuletõkkeseksioonid, konstruktsioonide tulepüsivus, tuletundlikkus
 - 12.6 Hoones viibivate inimeste arvu piirangud evakuatsioonialade kaupa
 - 12.7 Suitsutsoonid ja suitsueemalduse põhimõtted
 - 12.8 Asendiplaan ja situatsiooniskeem, ehitise väline kustusvesi
 - 12.9 Päästemeeskonna juurde- ja sissepääs e infopunkt
 - 12.10 Pääsud teisele korrusele ja pööningule
 - 12.11 Ventilatsiooni- ja küttesüsteemi tuleohutus
 - 12.13 Keskkonnakaitse abinõud
 - 12.14 Geoteetilise märgi kaitsevöönd
 - 12.15 Kuritegevuse riske vähendavad nõuded

JOONISED

Jooniste loetelu:

A-001 Põhiplaan / Lõige

A-002 Vaade A-B

A-003 Vaade C-D

AS-001 Asendiskeem

AS-002 Asendiplaan

Abihoone.
Lääne maakond, Lääne – Nigula vald, Linnamäe küla,
Meierei talu
Ehitusprojekt
Arhitektuurne osa

Jaana Koplmaa
Lääne maakond, Haapsalu
Linn, Parila küla, Paju
Tel: +37256225861

Seletuskiri

Projekt on koostatud vastavalt:

-Majandus- ja taristuministri 17.07.2015 määrustele nr 97 „Nõuded ehitusprojektile“

Projekteerimisel on arvestatud:

-Majandus- ja taristuministri 05.06.2015.a määruse 57 „Ehitise tehniliste andmete loetelu ja arvestamise alused“

Siseministri määrusest nr 17 01.03.2021 „Ehitisele esitatavad tuleohutusnõuded“.

-Lääne-Nigula valla, Linnamäe küla, Meierei kinnistu asendiplaani aluseks on kasutatud maaameti kaarti.

1. Ehitusobjekt

1.1 Ehitusobjekti tüüp

12744, Elamu, talu, kooli vms majapidamisabihoone, nagu näiteks kuur, individuaalgaraaž ja saun

1.2 Asukoht

Meierei talu, Linnamäe küla, Lääne-Nigula vald, Läänemaa

2. Tehnilised andmed ehitise kohta

Krundi pind	2108 m ²
Ehitisealune pind	343 m ²
Eluruumide pind	0 m ²
Mitte eluruumide pind	300,5 m ²
Köetav pind	122,2 m ²
Suletud netopind	122,2 m ²
Maapealsete korruste arv	1
Maaaluste korruste arv	0
Ruumide arv	3
Ruumala	735m ³
Tulepüsivusklass	TP-3
Maapealse osa alune pind	343m ²
Absoluutne kõrgus	15,8 m
Kõrgus	6,3 m
Pikkus	35,0 m
Laius	21,0 m

Abihoone.

Lääne maakond, Lääne – Nigula vald, Linnamäe küla,

Meierei talu

Ehitusprojekt

Arhitektuurne osa

Jaana Koplmaa

Lääne maakond, Haapsalu

Linn, Parila küla, Paju

Tel: +37256225861

3. Ehitusel täitmisele kuuluvad eeskirjad ja määrused

Ehituse käigus tuleb kinni pidada:

- projektdokumentatsioonist
- Eesti Vabariigi territooriumil kehtivatest normidest ja eeskirjadest
- ametiisikute ettekirjutustest
- projekterija juhtnõõridest
- kvaliteedinõuetest RYL-i järgi
- juhul, kui on erinevusi plaanides ja spetsifikatsioonides, lähtuda plaanidest.
- vigadest informeerida projekterijat koheselt ning tagastada joonised parandamiseks.

4. Projekterija poolt kasutatud ehitusnormid ja eeskirjad

- Eesti Vabariigi Ehitusseadustik
- .EVS 932:2017 „Ehitusprojekt”.
- “Ehitisele esitatavad tuleohutuse nõuded” Siseministri Määrus 30.03.2017 nr. 17, [RT I, 23.02.2021, 6 - jõust. 01.03.2021]
- Eesti Vabariigi valitsuse ja ministeeriumite õigusaktid (Määrused)
- kehtivad normid (EPN) ja standardid (EVS)
- .EVS 812-2:2014+AC:2018. 7Ehitiste tuleohutus. Osa 2 Ventilatsioonisüsteemid
- .EVS 812-3:2018 Ehitiste tuleohutus. Osa 3 Küttesüsteemid
- .EVS 812-6:2012/A2:2017 Ehitiste tuleohutus. Osa 6 Tuletõrje veevarustus
- .EVS 812-7:2018 Ehitiste tuleohutus. Osa 7 Ehitistele esitatava tuleohutusnõuded
- .EVS 871:2017 Tuletõkke- ja evakuatsiooni avatäited ja sulused
- Küttesüsteemi puhastamise nõuded. Siseministri määrus nr. 41 30.08.2010
- .EVS 842:2003 „Ehitise heliisolatsiooninõuded. Kaitse müra eest“
- . Ettevõtlus- ja infotehnoloogiainistri 01.01.2019. a määrus nr 63 “Hoone energiatõhususe miinimumnõuded”.
- . Majandus- ja taristuministri 17.07.2015 määrusele nr 97 " Nõuded ehitusprojektile"[RT I, 26.02.2021,7 - jõust. 01.03.2021]“
- .Majandus- ja taristuministri 05.06.2015 määrus nr 57 „Ehitise tehniliste andmete loetelu ja arvestamise alused“
- . Riigikogu seadus „Jäätmeseadus“, 28.01.2004, RT I, 13.03.2019
- .Majandus- ja taristuministri 05.08.2015 määruse 106 „Tee projekterimise normid“

5. Krundi planeerimine, rajatised

5.1 Krundi planeerimine

Krundi planeerimise aluseks on Läänemaa, Lääne-Nigula valla, Linnamäe küla, Meierei talu kinnistu asendiplaan.

Krunt koosneb kinnistust katastriüksuse tunnusega 55201:001:0919 ja on suurusega 2108m². Kinnistu sihtotstarve on olemasolevalt Elamumaa 100%. Projektil jäävad olemasolevad juurdepääsud krundile ning tehnovõrkude

Abihoone.

Lääne maakond, Lääne – Nigula vald, Linnamäe küla,

Meierei talu

Ehitusprojekt

Arhitektuurne osa

Jaana Koplmaa

Lääne maakond, Haapsalu

Linn, Parila küla, Paju

Tel: +37256225861

lahendus. Krunt on ühtlane, absoluut kõrgus 9-10m. Pääs krundile on olemasolevalt teelt – Sinilille kinnistu kaudu. Kinnistule ei ole seatud avaliku kasutuse, veehaarde kaitsetsooni ja olevate tehnoarajatiste piiranguid ning kujasid. Projekteeritav abihoone asub krundi lääne pool.

Riigitee kaitsevööndis on keelatud EhS § 70 lg 2 ja §72 lg 1 nimetatud tegevused, sh on keelatud ehitada ehitusloakohustuslikku teist ehitist. Riigitee kaitsevööndis kehtivatest piirangutest võib kõrvale kalduda Transpordiameti nõusolekul vastavalt EhS §70 lg 3. Abihoone kavandatakse väljapoole riigitee külgnähtavusala ehk vähemale 12,0m kaugusele riigitee katte servast. Majandus- ja taristuministri 05.08.2015 määruse 106 „Tee projekteerimise normid“ lisa „Maanteede projekteerimismid“ kohane külgnähtavus, milles ei tohi paikneda nähtavust piiravaid takistusi. Vajadusel näha ette metsa, võsa, heti, aia vms rajatise likvideerimine (Ehs §72 lg 2). Maanteede projekteerimismidde kohane külgnähtavus näidatud joonisel AS-002.

5.2 Olemasolev olukord

Projekteeritav hoone paikneb Läänemaal, Lääne-Nigula vallas, Linnamäe küla, Meierei talu krundil.

Tehnovõrkude liitumispunktid on asendiplaanil näidatud, joonis AS-002 – liitumispunkt asub krundi põhja pool.

Kinnistul on kõrghaljastust.

Kinnistul ei paikne hetkel peale planeeritava abihoone muid hooneid.

5.3 Planeerimislahendus

Projektiga on lahendatud abihoone ehitus. Hoonestuse ja tehnovõrkude planeerimisel on arvestatud kehtivate piirangutega.

5.4 Liiklus ja parklad

Sisepääsuala kate krundil on planeeritud asfaltkattega. Liikluskorralduslikud vahendid krundil puuduvad. Väljasõit teele on olemasolev.

Parkimine lahendatud kinnistuseselt ning riigiteel parkimist, sh manööverdamist ei toimu.

5.5 Vertikaalplaneerimine

Krunt on reljeefilt tasane. Absoluutsed kõrgusmärgid hoone ümbruses on 9-10m.

Hoone ±0,00=9m. Sajuveed juhitakse hoovis vertikaalplaneerimisega murupindadele ja immutatakse. Puudub vajadus kasvupinnase ja ka mineraalpinnase äraveoks.

5.6 Haljastus

Abihoone.

Lääne maakond, Lääne – Nigula vald, Linnamäe küla,

Meierei talu

Ehitusprojekt

Arhitektuurne osa

Jaana Koplmaa

Lääne maakond, Haapsalu

Linn, Parila küla, Paju

Tel: +37256225861

Krundil on kõrghaljastust, puude raie vajadus puudub.

6. Arhitektuurne lahendus

Abihoone on 1 korruseline. Hoonele on projekteeritud viilkatus, 35 kraadi – täpsemalt näha joonisel A-003 ja A-004.

Põhikorruse mahus paiknevad:

Abiruum 1 – 79,8m²

Abiruum 2 – 39,4m²

Wc– 3,0m²

Katusealune – 178,3m²

6.1 Välisviimistlus

Hoone alusmüüride maapealne osa katta krohviga - toon hall.

Hoone välisseinad, vertikaalne laudis viimistletud sinise värviga, Vivacolor 605X

Tuulekastid ja piirdeliistud viimistletud halli värviga, Vivacolor 611X

Postid viimistletud halli värviga, Vivacolor 611X

Katus plekk - toon tumehall, RR-23

Avatäited:

Aknad - plastik, toon tumehall

Uksed –metall, toon tumehall

7. Maa-alused rajatised

Hoone tehnovõrkude trassid: elektri, vee ja kanalisatsiooni välistrass veetakse maa alt. Lahendatakse eraldi projektiga.

8. Ehitustehnika

8.1 Alusmüürid, aluspõhjajad

Abihoone alusmüürid on plaatvundamendina. Pinnas ümber hoone on kaldega majast eemale.

Vundament on krohvitud mineraalkrohviga, toon hall

Põranda konstruktsioon:

Betoon 100mm (sees küttekaabel)

Armatuurvõrk 8mm

Vahtpolüstürool EPS 100, 200mm

Kile

Liiv 150mm

8.2 Põhikonstruktsioonid

8.2.1 Välisseinad

Voodrilaud 21*145mm

Roovitus 25*100mm

Tuulutusliist 25*50mm

Tuuletõkkeplaat 20mm

Abihoone.

Lääne maakond, Lääne – Nigula vald, Linnamäe küla,

Meierei talu

Ehitusprojekt

Arhitektuurne osa

Jaana Koplmaa

Lääne maakond, Haapsalu

Linn, Parila küla, Paju

Tel: +37256225861

Roovitus 50*50mm (vahel kivivill)
Puitsõrestik 50*150mm (vahel kivivill)
Aurutõkkepaber
OSB 12mm

8.2.2 Aknad

Projekteeritud aknad on plastikust, toon tumehall - antud joonistel A-003 ja A-004.

8.2.3 Uksed

Välisüksed on projekteeritud metallist, toon tumehall.
Siseüksed on projekteeritud puidust, toon valge.

8.3 Katusekonstruktsioonid

8.3.1 Katus

Katus on viilkatus, 35 kraadi.
Katuse konstruktsioon:
Plekk, trapets
Aluskate
Roovitus 22*100mm
Katusefermid 50*200mm

8.3.2 Vahelagi

Vahelae konstruktsioon:
Puistevill 400mm
Talad 50*200mm (vahel kivivill)
OSB 15mm

Katusealuse kandeks liimpuittalad, mille ristlõike määrab tärnija.

8.3.3 Räästad, vihmaveetorud, vihmaveerennid

Katuse vihmaveesüsteem on lahendatud ripprennide ja allaviigutorudega.
Sadeveed juhatakse sadevee lehrtrite ja torustikuga sadevee mahutisse ja sealt immutatakse pinasesse.

8.3.4 Katusele paigaldatavad seadmed, läbiviigud

Katusele paigaldatavad antennid, ventilaatorid jms. varustada spetsiaalsete läbiviikudega.

8.4 Sisepinnad

8.4.1 Seinte pinnakatted.

Abihoone.
Lääne maakond, Lääne – Nigula vald, Linnamäe küla,
Meierei talu
Ehitusprojekt
Arhitektuurne osa

Jaana Koplmaa
Lääne maakond, Haapsalu
Linn, Parila küla, Paju
Tel: +37256225861

Ruumide seinad on krohvitud ja värvitud OSB ja niisketes ruumides plaat.

8.4.2 Lagede pinnakatted.

Puitkarkassid on kaetud värvitud OSB plaadiga või värvitud kipsplaadiga.

8.4.3 Põrandate pinnakatted.

Põrand on betoon..

9. Tehnovõrkude lahendused.

9.1 Elektrivarustus ja nõrkvool ning tulekahjusignalisatsioon.

Hoone elektrivarustuse lahenduse aluseks on olemasolev olukord.

Liitumispunkti on seadistatakse vastavalt liitumislepingule. Liitumiskilbi asukoht krundi põhjapool, täpsemalt näha joonisel AS-002. Abihoone jaotuskilp asub abiruum 2. Jaotuskilbid vastavalt elektripaigalduse projektile. Sisestus projekteeritud hoonesse maakaabliga. Elektripaigaldise- ja nõrkvool ning tulekahjusignalisatsiooni osa lahendatakse eraldi projekti osana.

9.2 Küte ja ventilatsioon, veevarustus ja kanalisatsioon.

Hoone vee- ja kanalisatsioonilahendus on võrk, mille asukohad on täpsemalt näha joonisel AS-002.

Hoone küte on lahendatud õhk-vesi põrandaküttega ja õhksoojuspumbaga. Õhk-vesi kütte agregaat ja õhksoojuspump asub abiruum 1, täpsemalt näha joonisel A-001.

Ruumide ventilatsioon on lahendatud loomuliku ventilatsiooniga.

10. Keskkonnamõjude hindamine

Lühikokkuvõtte keskkonnamõjudest:

Käsitleva hoone tegevus ei osuta ümbritsevale keskkonnale olulist mõju. Sademeteveed katuselt kogunevad sademeveemahutisse ja sealt imbub maapinda (täpsemalt näha joonisel AS-002).

10.1 Jäätmemajandus

Vastavalt Jäätmeseadusele on kinnistu valdajal kohustus tagada tekkivate jäätmete kogumine prügikastidesse ja konteineritesse ning organiseerida nende regulaarne äravedu litsentseeritud jäätmekäitlusfirma poolt. Olmeprügi kogumiseks paigaldada 240L konteiner, soovitatavalt erinevate jäätmete (paber, papp, pakend ja plastik) 140L konteiner. Sõlmida jäätmete äraveo leping jäätmekäitlusettevõttega.

11. Ehitustööde organiseerimine

11.1 Ehitustööde korraldus

Töövõtjal on kohustus ehitustööde ajal mitte piirata avaliku kasutusega teel jalakäijate ja transpordi liikumist. Ehitusaegne piire rajada vajadusel vajaliku

Abihoone.

Lääne maakond, Lääne – Nigula vald, Linnamäe küla,

Meierei talu

Ehitusprojekt

Arhitektuurne osa

Jaana Koplmaa

Lääne maakond, Haapsalu

Linn, Parila küla, Paju

Tel: +37256225861

töömaa ulatuses. Enne ehituse algust planeerida tellingute alla jääv krundi pind. Sissesõit ehitusplatsile Lehise teelt. Laoplatina võib kasutada kogu krundi sisehoovi. Ehitusaegne elektrivarustus ja veevarustus teha vastavalt Töövõtja ja Tellija vahelisele kokkuleppele olemasolevast hoonest.

11.2 Ehitustööde korraldamine

Ehitusplatsil tuleb pidada ehituspäevikut, kuhu märgitakse kõigi tööde teostamine, kasutatud materjalid ja andmed tööd teostanud töötajate kohta. Ehitustööde alustamist, kontrolli tulemusi, kaetud tööde ülevaatusi ja teisi põhilisi küsimusi käsitlevad otsused peavad olema protokollitud. Vastavad protokollid säilitada ehitusplatsil ja Tellija juures. Ehitusplatsil säilitada ka kasutatavate materjalide ja toodete sertifikaadid.

Töö kvaliteedi eest vastutab iga Töövõtja oma erialal.

Lähtuvalt asjaolust, et projektiga hõlmatav ala ulatub riigitee kaitsevööndisse, tuleb projekti koostamisel arvestada olemasolevast ja perspektiivsest liiklusest põhjustatud häiringutega (müra, vibratsioon, õhtusaaste) – vajadusel võetakse kasutusele meetmed häiringute leevendamiseks, sh keskkonnaministri 16.12.2016 määruse nr 71 lisas 1 toodud müra normtasemete tagamiseks.

Tee omanik (Transpordiamet) on projekti koostajat teavitanud liiklusest põhjustatud häiringutest ei võta endale kohustusi riigitee liiklusest põhjustatud häiringute leevendamiseks projektiga käsitletaval alal. Kõik leevendusmeetmetega seotud kulud kannab arendaja.

11.3 Ohutustehnika üldnõuded

Kõik ehitusplatsil töötavad inimesed peavad olema instueeritud ohutustehnika nõuete suhtes. Ohutuse eest ehitusplatsil vastutab täielikult Töövõtja.

Ehitusplatsil tuleb erilist tähelepanu pöörata järgmistele nõuetele:

- Ohtlike tsoonide piirid tähistada hästi nähtavate märkidega.
- Pimedal ajal ohtlikud- ja töötsoonid valgustada.
- Töötamise ajal on töötsoonis ja ohtlikus tsoonis inimeste viibimine keelatud.
- Kõik ehitusplatsil töötavad ja viibivad inimesed peavad kandma kaitsekiivreid.
- Kõrvaliste isikute juurdepääs ehitusplatsile ja töötsoonidesse peab olema tõkestatud
- Maandatud peavad olema kõik elektriseadmed. Töötamise vaheaegadel vool välja lülitada.
- Ehitusplatsile peab olema juurdesõidu võimalus tuletõrjemasinatega.
- Ehitusplatsil peavad olema nähtaval kohal tuletõrjevahendid.

12. Tulekaitse abinõud

12.1 Tehniliste ja projekteerimismääruste, standardite ning juhendmaterjalide loetelu

Abihoone.

Lääne maakond, Lääne – Nigula vald, Linnamäe küla,

Meierei talu

Ehitusprojekt

Arhitektuurne osa

Jaana Koplmaa

Lääne maakond, Haapsalu

Linn, Parila küla, Paju

Tel: +37256225861

Abihoone ehitusprojekt on koostatud ehitusloa taotlemise mahus ja sellega on tagatud EV Siseministri 01.03.2021 määrus nr 17 „Ehitisele esitatavad tuleohutusnõuded“ sätestatud olulised tuleohutusnõuded, mis tagavad võimaliku tulekahju puhkemise korral ehitise kandevõime, ehitises tule- ja suitsuleviku takistuse, võimaldab inimestel ehitisest evakueeruda ja inimesi ehitisest evakueerida, on arvestatud päästemeeskondade ohutuse ja nende tegutsemisvõimalustega. Projekti koostamisel on kinni peetud EVS 812 standardisarja nõuetest.

Lisaks on kasutatud järgmiste tehniliste normide nõudeid:

- EVS 812-2:2014+AC:2017 Ehitiste tuleohutus. Osa 2 Ventilatsioonisüsteemid
- EVS 812-3:2018 Ehitiste tuleohutus. Osa 3 Küttesüsteemid
- EVS 812-6:2012+A1:2013+AC:2016+A2:2017 Ehitiste tuleohutus. Osa 6 Tuletõrje veevarustus
- EVS 812-7:2018 Ehitiste tuleohutus. Osa 7 Ehitistele esitatavad tuleohutusnõuded
- EVS 871:2017 Tuletõkke- ja evakuatsiooni avatäited ja sulused
- EVS-EN 1838:2013 valgustehnika hädavalgustus
- Nõuded tulekustutitele ja voolikusüsteemidele SM määrus nr. 39 30.08.2010
- Põlevmaterjalide ja ohtlike ainete ladustamise tuleohutusnõuded SM määrus nr. 44 30.08.2010
- Siseministri 18.02.2021 määrus nr 10 „Veevõtukohta rajamise, katsetamise, kasutamise, korrashoiu, tähistamise ja teabevahetuse nõuded, tingimused ning kord.

12.2 Ehitise tuleohutusklass, kasutusviis ja kasutusotstarve

Hoone tuleohutusklass on projekteeritud TP-3
12744 – Elamu, talu, kooli vms majapidamisabihoone

Hoone kasutajate arv ei ole piiratud.

Hoone on 1 korruseline.

12.3 Tuleohutuskuja

Projekteeritav abihoone asetseb igast piirist vähemalt 5m kaugusel ning naaberhoonestust lähedal ei ole, seega igast küljest on täidetud 8m tuleohutuskuja.

12.4 Tuleohuklass ja tulekaitsetase, tuleohutuspaigaldised

Projekteeritav hoone kuulub 1. tuleohuklassi.

Hoones rakendatakse tulekaitsetaset 1 (autonoomsed tulekahjusignalisatsiooni andurid).

Hoonesse paigaldada soovitatavalt käsikustuti 6,0kg. Ruumidesse paigaldada vähemalt 1 suitsuandur korruse peale, soovitatavalt aga igasse ruumi ja

Abihoone.

Lääne maakond, Lääne – Nigula vald, Linnamäe küla,

Meierei talu

Ehitusprojekt

Arhitektuurne osa

Jaana Koplmaa

Lääne maakond, Haapsalu

Linn, Parila küla, Paju

Tel: +37256225861

tehniliste seadmetega abiruumi.
Hoonesse paigaldada vingugaasiandur, vähemalt 1 suitsuandur korruse peale.

12.5 Tuletõkkeseksioonid, konstruktsioonide tulepüüv, tulekindlus

Tuletõkkeseksioonid puuduvad.
Hoone kandvatele konstruktsioonidele nõuded puuduvad.
Konstruktsioonide tulekindlus:
Seinte ja lagede pinnakihi süttivustundlikkuse klass D-s2,d2
Põrandad klassita
Välisseina soojustuse süttivustundlikkuse klass D, d0
Välisseina välispind D, d2
Katusekate (kivi, must) Broof (t2-t4)
Põrandad ruumides, nõudeid ei esitata
Terrass Dfl-s1

12.6 Hoones viibivate inimeste arvu piirangud evakuatsioonialade kaupa

Hoone kasutajate arv piiranguta.
Kasutajate arv reaalselt 1 perekond.
Projekteeritaval hoonel on 3 väljapääsu ja need on kergesti leitavad.
Evakuatsiooniteede pikkuseks on maksimaalselt kuni 7 meetrit.

12.7 Suitsutsoonid ja suitsueemalduse põhimõtted

Hoone korrused on üldreeglina üks eraldiseisev suitsutsoon. Suitsutsoonis toimub suitsu ärastus vastasseinas asuvate avatavate akende kaudu.
Mehhaanilisi suitsuärastusseadmeid ei projekteerita. Värske õhu kompensatsioon on tagatud välis akende- ja ustega.

12.8 Asendiplaan ja situatsiooniskeem, ehitise väline kustutusvesi

Planeeritud hoonele tuletõrjevahenditega juurdepääsuks on ette nähtud vähemalt 3,5m laiused juurdepääsud. Välise kustutusvee tagamine lähimast veevõtukohast, mis on 200m kaugusel otse vedades.. Asukoht täpsemalt näha AS-002.

12.9 Päästemeeskonna juurde- ja sissepääs e infopunkt

Projekteeritud elamule päästemeeskonna juurdepääsuks on ette nähtud vähemalt 3,5m hoovivärv ja 0,9m laiune välisüks. Juurdepääsud on tähistatud asendiplaanil. Hoone sissepääsu kaugus teelt on orienteeruvalt 30 meetrit.

12.11 Pääsud keldrisse, katusekorrusele, katusele

Abihoone.
Lääne maakond, Lääne – Nigula vald, Linnamäe küla,
Meierei talu
Ehitusprojekt
Arhitektuurne osa

Jaana Koplmaa
Lääne maakond, Haapsalu
Linn, Parila küla, Paju
Tel: +37256225861

Hoonel kelder puudub, katusele saab redeliga, mida hoitakse seinä ääres. Pööningule on projekteeritud pööninguluuk, suurusega 600*800mm.

12.12 Ventilatsiooni- ja küttesüsteemi tuleohutus

Küttesüsteemid ehitada vastavalt EV Standardile EVS 812-3:2018

Küttesüsteemi tuleohutus §25

Küttesüsteemide projekteerimine, ehitamine, paigaldamine ja hooldus §26.

Küttesüsteem projekteeritakse, ehitatakse, paigaldatakse ning seda hooldatakse tuleohutuse seaduses sätestatu kohaselt.

Küte on lahendatud õhk-vesi põrandakütte ning õhksoojuspumbaga, õhk-vesikütte agregaat ning õhksoojuspump asub abiruum 1.

Ventilatsioonisüsteemid ehitada vastavalt EV Standardile EVS 812-2:2014.

Ventilatsioonisüsteemi tuleohutus §27

Ventilatsioonisüsteemi projekteerimisel, paigaldamisel, hooldamisel ja kasutamisel lähtutakse asjakohasest tootja juhistest.

Ventilatsioonisüsteemi projekteerimisel, paigaldamisel, hooldamisel ja kasutamisel lähtutakse asjakohasest tootja juhistest.

12.13 Keskkonnakaitse abinõud

Keskkonnakaitse nõuded on määratud Looduskaitse seadusega.

Looduskeskkond on ressursiks, mida tuleb kasutada läbimõeldult ja säästvalt.

Eesti Vabariigi põhiseaduse järgi on igapäevs kohustatud säästma elu- ja looduskeskkonda ning hoiduma sellele kahju tekitamast.

Põhja- ja pinnavee kaitse tagamisel lähtutakse eelkõige Veeseadusest ja selle alusel kehtestatud määrustest. Kinnistu valdaja on muuhulgas kohustatud heakorra ja avaliku korra eeskirja alusel rahendama meetmeid kinnistu reostamise ja risustamise vältimiseks, ka ehitusperioodil:

- omama kinnistul prügi ja tahkete jäätmete paigutamiseks jäätme kogumisvahendit (jäätmekonteinerit, jäätmekotte jne) ning kindlustama nende õigeaegse tühendamise ja väljaveo ning hoidma korras juurdepääsuteed nendele.

- tagama heitveekaevu korrasoleku, veepidavuse, korrektse sulgumise ja ümbruse hooldamise.

Ehitusaegne jäätmekäitlus:

-Puitjäätmed saetakse ja ladustatakse ning kasutatakse hiljem kütteks.

-Segu- ja betoonijäätmed kasutatakse terrasside aluse pinna täiteks.

-Plastik- ja muud ehitusmaterjali jäätmed kogutakse jäätmekonteinerisse ning

Abihoone.

Lääne maakond, Lääne – Nigula vald, Linnamäe küla,

Meierei talu

Ehitusprojekt

Arhitektuurne osa

Jaana Koplmaa

Lääne maakond, Haapsalu

Linn, Parila küla, Paju

Tel: +37256225861

utiliseeritakse vastavalt jäätmekäitlusseadusele ning Lääne-Nigula valla jäätmehoolduseeskirja lisatingimustega. Muude materjalide jäätmekonteineri tühjendus vastavalt jäätmevedaja (konteineri rentija) lepinguteke jäätmejaama või ladustuspaigaga.

12.14 Geoteetilise märgi kaitsevöönd

Projekteeritavale alale jääb riikliku kõrgusvõrgu fundamentaalreeper LINNAMÄE1 (GPA ID 202900; 62-383-90925). Geoteetilise märgi kaitsevöönd on 5 meetrit märgi keskmest.

Ruumiandmete seaduse (edaspidi RAS) § 25 sätestab, et geoteetilise märgi kaitsevöönd on geoteetilist märki ümbritsev ala, kus geoteetilise märgi kaitse ja kasutamise vajadusest tulenevalt kitsendatakse inimtegevust. RAS § 26 lg 1 sätestab üheselt, et geoteetilise märgi kaitsevööndis on ilma geoteetilise märgi omaniku loata keelatud igasugune tegevus, mis võib kahjustada geoteetilist märki ja selle tähistust, mh löökmehhanismidega töötamine, pinnase tihendamine või tasandamine, transpordivahenditele ja mehhanismidele läbisõidukohtade rajamine ning künni- või mullatööde tegemine. Kui töid teostatakse geoteetilise märgi kaitsevööndis, siis tuleb peale tööde lõpetamist teostada kontrollmõõtmised. RAS § 35 lõike 1 kohaselt võib geoteetilise märgi kontrollmõõtmisi teostada isik, kellel on geodeedi kutse, mis vastab vähemalt kutseadusega sätestatud kvalifikatsiooniraamistiku 7. tasemele kõrgema geodeesia valdkonnas.

Geoteetiline märk LINNAMÄE1 tuleb säilitada endises asukohas, tähistada ja kaitsta ehitustööde ajaks.

Kui tööde käigus saab rikutud geoteetilise märgi tähistus (näiteks tunnuspost, kaitseaed, kupits), siis tuleb see taastada vastavalt õigusaktides kehtestatud nõuetele. Tagatud peab olema juurdepääs geoteetilisele märgile ning mõõtmiste läbiviimine geoteetilisel märgil.

12.15 Kuritegevuse riske vähendavad nõuded

Kuritegevuse riskide vähendamiseks näha ette hoonetel lukustatavad ukсед ja suletavad aknad. Abihoonele paigaldada soovitatavalt tulekahju- ja valvesignalisatsioon. Õuealad valgustada välisvalgustitega.

Koostas: Jaana Koplmaa

Abihoone.
Lääne maakond, Lääne – Nigula vald, Linnamäe küla,
Meierei talu
Ehitusprojekt
Arhitektuurne osa

Jaana Koplmaa
Lääne maakond, Haapsalu
Linn, Parila küla, Paju
Tel: +37256225861

PÕHIPLAAN / LÕIGE 1:100

RUUMIDE EKSPLIKATSIOON

1. ABIRUUM 1 - 79,8M²
2. ABIRUUM 2 - 39,4M²
3. WC - 3,0M²
4. KATUSEALUNE - 178,3M²

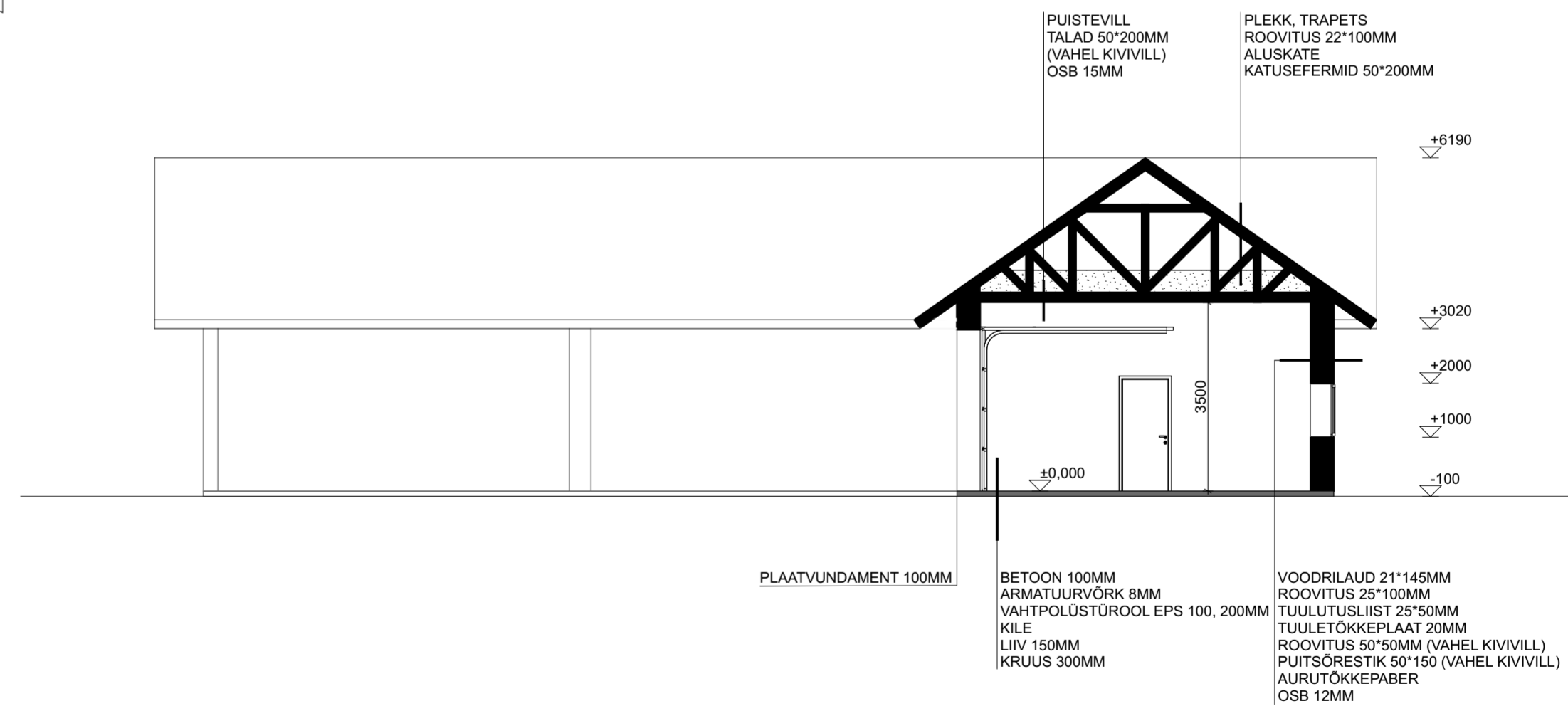
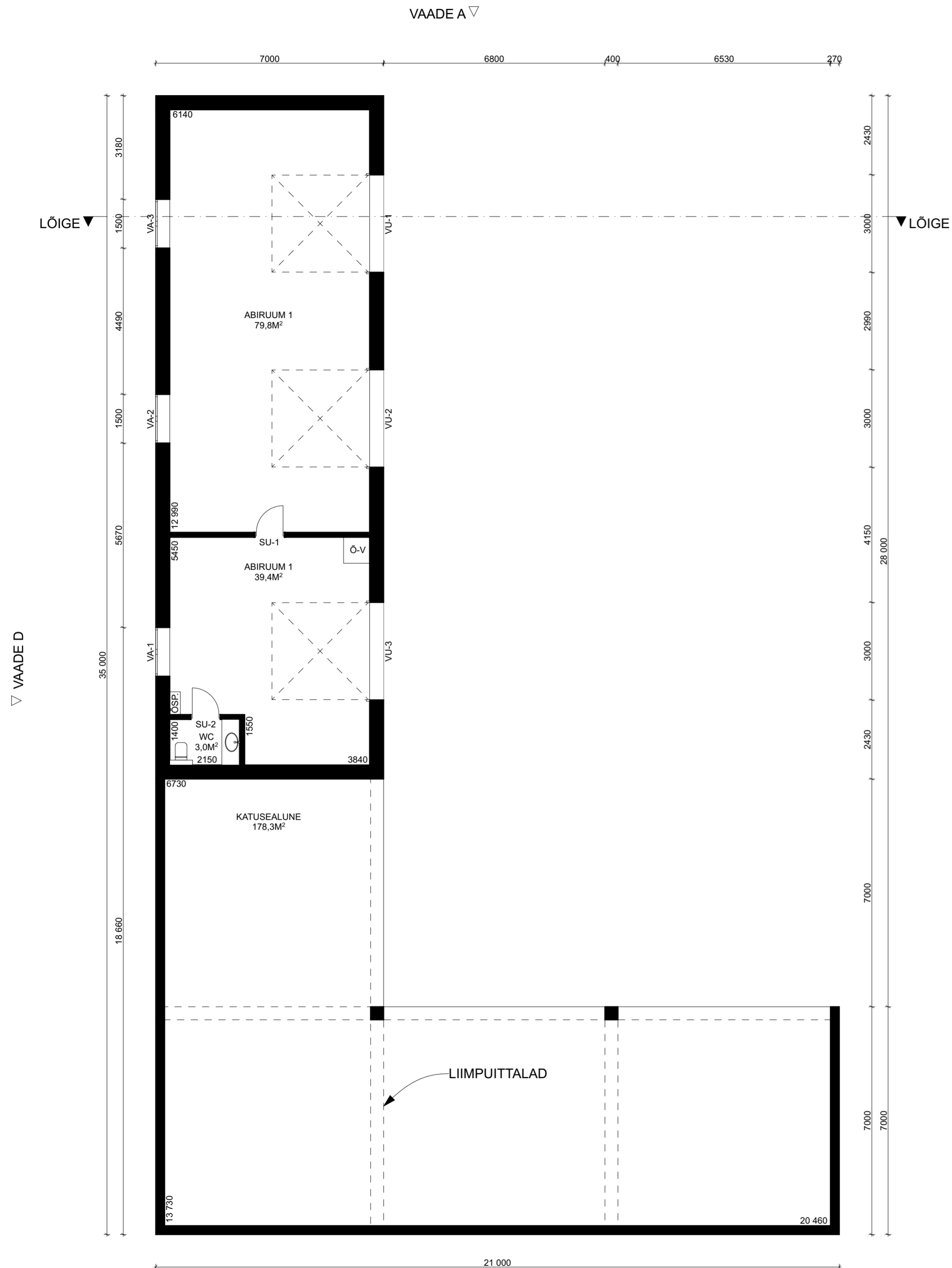
AVADE EKSPLIKATSIOON

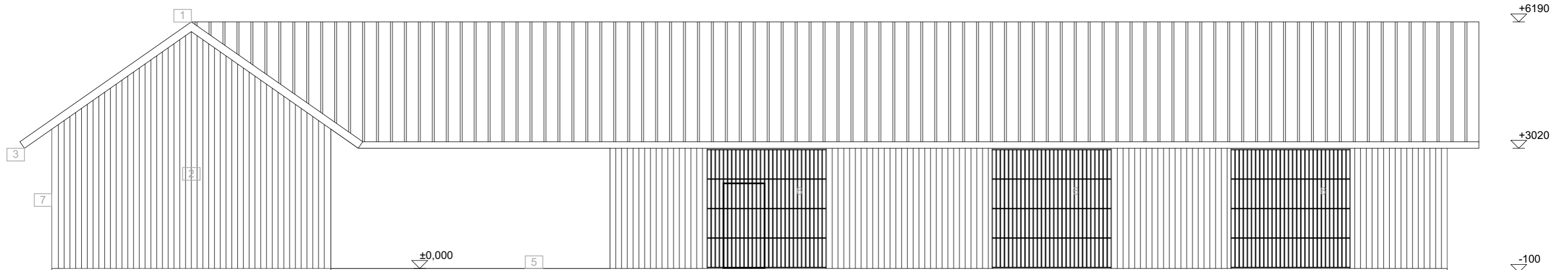
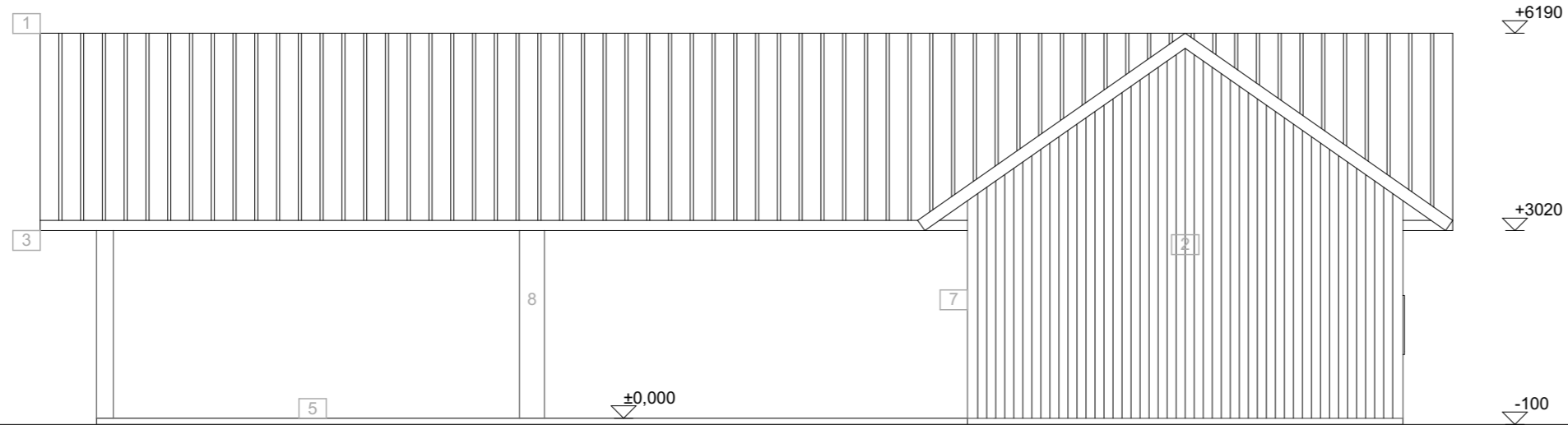
Märk	Mõõdud, mm	Materjal
VA 1/2/3	1500*1000	PLASTIK
VU 1/2/3	3000*3000	METALL
SU 1-2	900*2100	PUIT

TINGMÄRGID

- VA - 1-3 VÄLISAKNAD
 VU - 1-3 VÄLISUKS
 SU - 1-2 SISEUKSED
 PUITSEIN

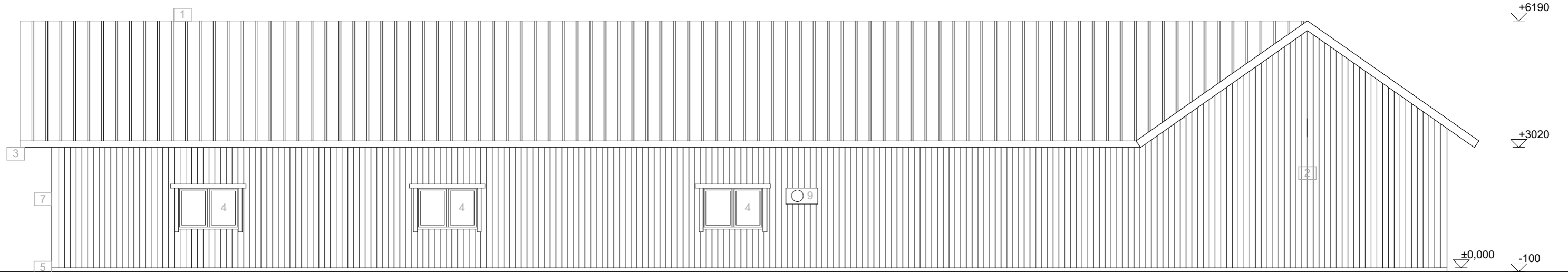
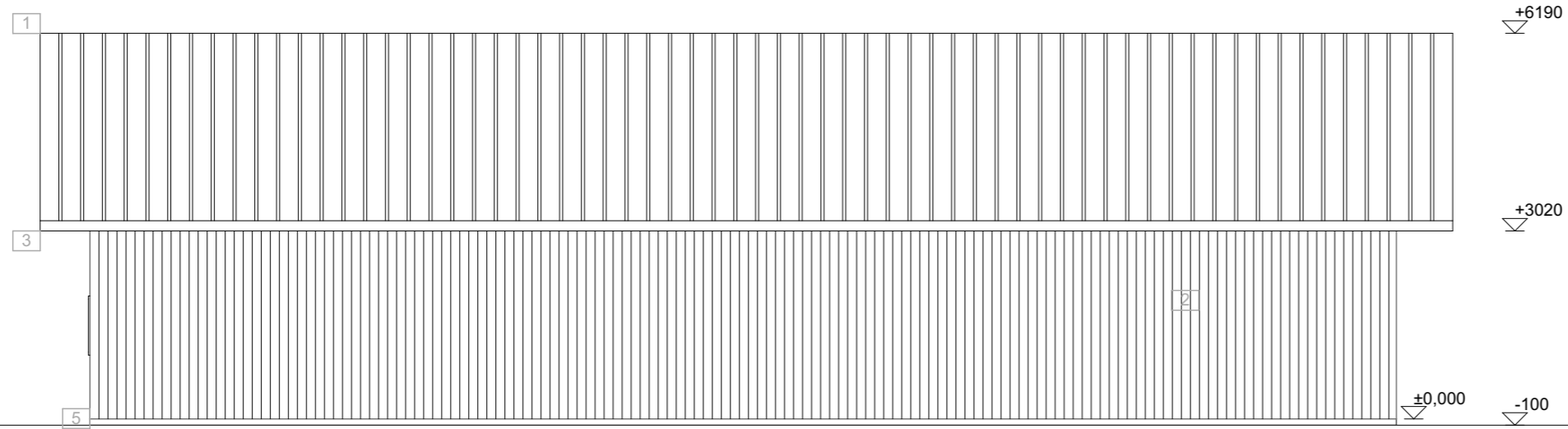
- ÖSP: ÕHKSOOJUSPUMP
 Õ-V: ÕHK-VESI KÜTE





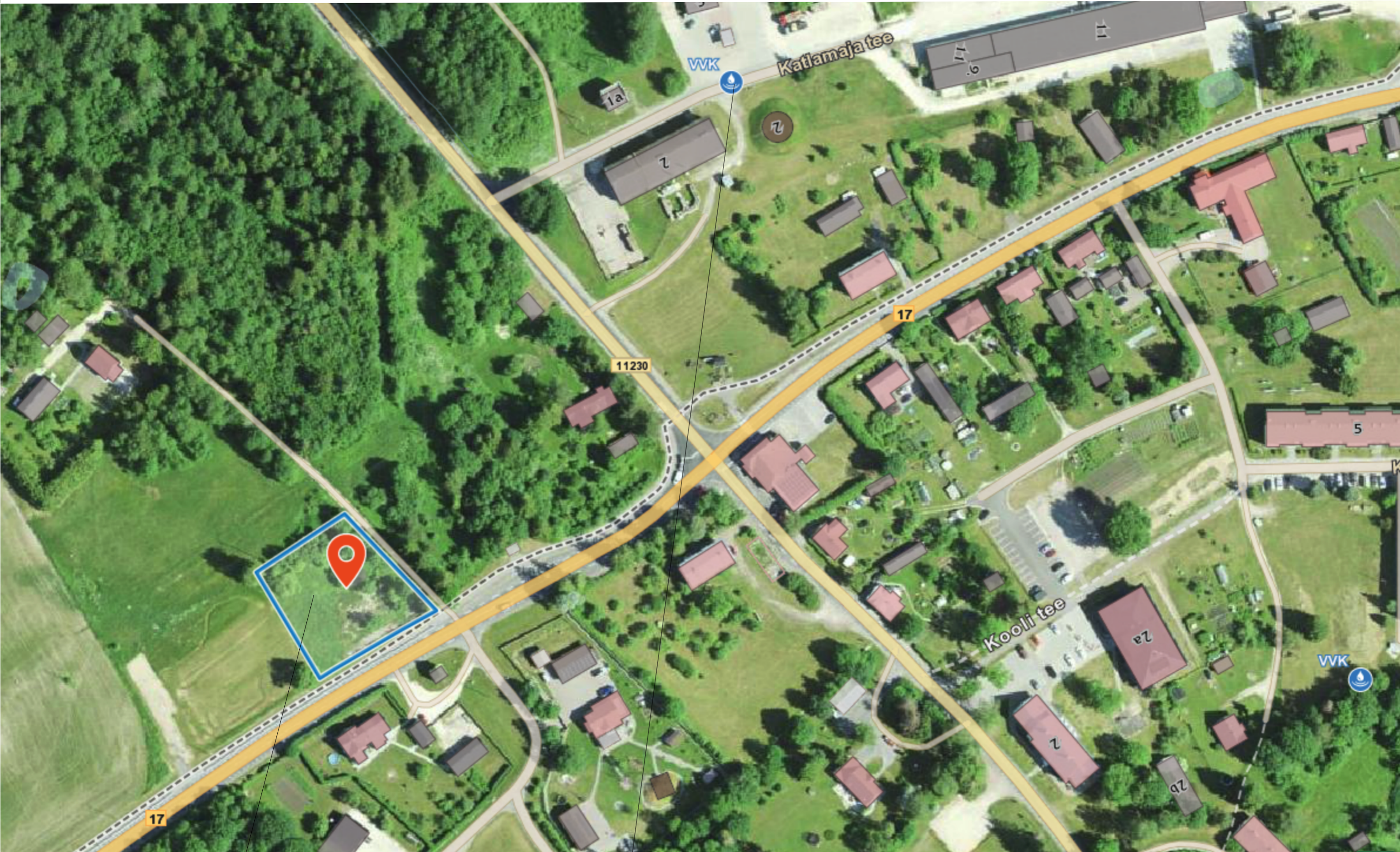
1. KATUS - PLEKK - TOON TUMEHALL, RR-23
2. SEIN - VERTIKAALNE LAUDIS - TOON SININE, VIVACOLOR 605X
3. RÄÄSTAS, PUIT - TOON HALL, VIVACOLOR 611X
4. AKEN - PLASTIK - TOON TUMEHALL
5. VUNDAMENT - BETOON, TOON HALL
6. UKS - METALL - TOON TUMEHALL, RR-23
7. UKSE/AKNA JA PIIRDELIISTUD - PUIT - TOON HALL, VIVACOLOR 611X
8. POST - PUIT - TOON HALL, VIVACOLOR 611X
9. ÕHKSOOJUSPUMP

TELLIJA:	IKE LILLEORG	JOONISE NR:	A-002
OBJEKT:	ABIHOONE	MÕÖTKAVA:	1:100
ADDRESS:	LÄÄNE MAAKOND, LÄÄNE-NIGULA VALD, LINNAMÄE KÜLA, MEIEREI	KUUPÄEV:	02.11.2023
JOONIS:	VAADE A / VAADE B	STADIUM:	EP
PROJEKTEERIJ:	JAANA KOPLIMAA		



1. KATUS - PLEKK - TOON TUMEHALL, RR-23
2. SEIN - VERTIKAALNE LAUDIS - TOON SININE, VIVACOLOR 605X
3. RÄÄSTAS, PUIT - TOON HALL, VIVACOLOR 611X
4. AKEN - PLASTIK - TOON TUMEHALL
5. VUNDAMENT - BETOON, TOON HALL
6. UKS - METALL - TOON TUMEHALL, RR-23
7. UKSE/AKNA JA PIIRDELIISTUD - PUIT - TOON HALL, VIVACOLOR 611X
8. POST - PUIT - TOON HALL, VIVACOLOR 611X
9. ÕHKSOOJUSPUMP

TELLIJA:	IKE LILLEORG	JONISE NR:	A-003
OBJEKT:	ABIHOONE	MÕÖTKAVA:	1:100
ADDRESS:	LÄÄNE MAAKOND, LÄÄNE-NIGULA VALD, LINNAMÄE KÜLA, MEIEREI	KUUPÄEV:	02.11.2023
JONIS:	VAADE C / VAADE D	STAADIUM:	EP
PROJEKTEERIJ:	JAANA KOPLIMAA		

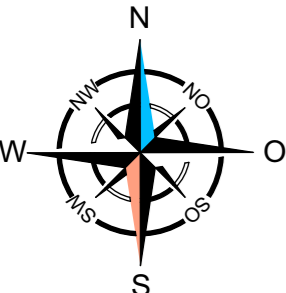


PROJEKTEERITAV
ABIHOONE

LÄHIM VEEVÖTUKOHT TEEDELT VEDADES
335M, SIRGJOONELISELT UMBES 200M

TELLIJA: IKE LILLEORG
OBJEKT: ABIHOONE
ADDRESS: LÄÄNE MAAKOND, LÄÄNE-NIGULA VALD, LINNAMÄE KÜLA, MEIEREI
JONIS: ASENDISKEEM
PROJEKTEERIJ: JAANA KOPLIMAA

JONISE NR: AS-001
MÕÖTKAVA: 1:1500
KUUPÄEV: 02.11.2023
STAADIUM: EP

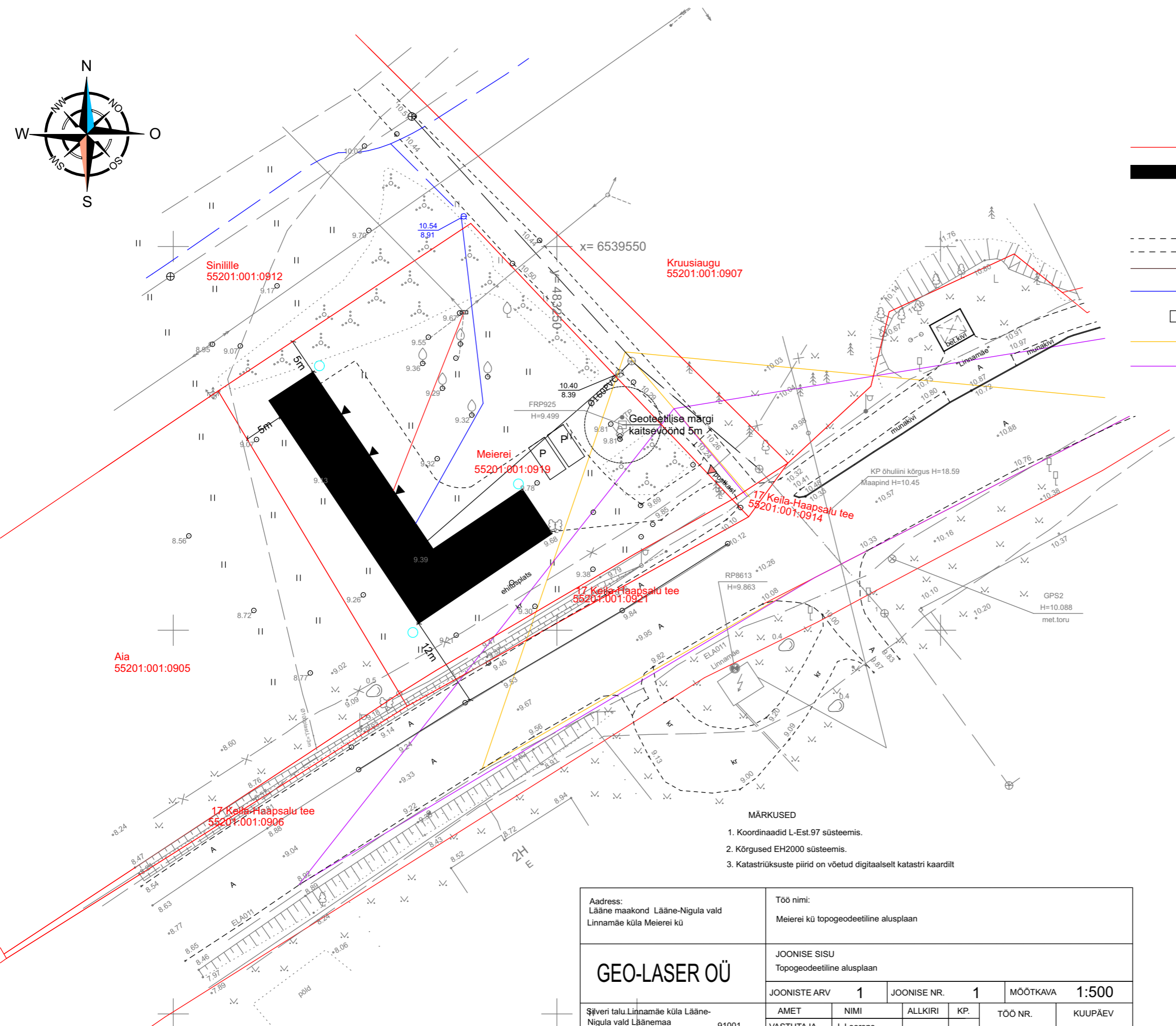


EKSPLIKATSIOON

- ELEKTRISENDUS MAAKAABLIKA
- PROJEKTEERITAV ABIHOONE
- ▶ PÄÄS HOONESSE
- ▶ OLEMASOLEV PÄÄS KRUNDILE
- - - PLANEERITAV AFALTTEE
- PROJEKTEERITAV KANALISATSIOON
- PROJEKTEERITAV VEETRASS
- ELEKTRIKILP
- PN - PEATUMISNÄHTAVUS
- LN - LIITUMISNÄHTAVUS
- SADEMETEVEE MAHUTI JA IMMUTUS MAAPINDA

TEHNILISED ANDMED

KINNISTU ÜLDPINDALA, M² - 2108
 KATASTRÜKSUSE TUNNUS - 55201:001:0919
 KINNISTU SIHTOTSTARVE - ELAMUMAA 100%
 REGISTRIOSA - 372132
 EHITISALUNE PIND, M² - 343
 ABSOLUUTKÕRGUS, M - 15,8
 KÕRGUS, MM - 6290
 PIKKUS, MM - 35 000
 LAIUS, MM - 21 000



- MÄRKUSED**
1. Koordinaadid L-Est.97 süsteemis.
 2. Kõrgused EH2000 süsteemis.
 3. Katastrüksuste piirid on võetud digitaalselt katastri kaardilt

Address: Lääne maakond Lääne-Nigula vald Linnamäe küla Meierei kü	Töö nimi: Meierei kü topogeodeetiline alusplaan																						
GEO-LASER OÜ	JOONISE SISU Topogeodeetiline alusplaan																						
Sõjveri talu Linnamäe küla Lääne-Nigula vald Läänemaa 91001 56 461410 e-mail: jane@geolaser.ee LITSENTS NR. EEG000169	<table border="1" style="width: 100%; border-collapse: collapse;"> <tr> <td style="width: 25%;">AMET</td> <td style="width: 25%;">NIMI</td> <td style="width: 25%;">ALLKIRI</td> <td style="width: 25%;">KP.</td> <td style="width: 25%;">TÖÖ NR.</td> <td style="width: 25%;">KUUPÄEV</td> </tr> <tr> <td>VASTUTAJA</td> <td>J. Loorens</td> <td></td> <td></td> <td rowspan="2">04-0923</td> <td rowspan="2">15.09.2023</td> </tr> <tr> <td>TEOSTAJA</td> <td>J. Loorens</td> <td></td> <td></td> </tr> <tr> <td>TEOSTAJA</td> <td></td> <td></td> <td></td> <td></td> <td></td> </tr> </table>	AMET	NIMI	ALLKIRI	KP.	TÖÖ NR.	KUUPÄEV	VASTUTAJA	J. Loorens			04-0923	15.09.2023	TEOSTAJA	J. Loorens			TEOSTAJA					
AMET	NIMI	ALLKIRI	KP.	TÖÖ NR.	KUUPÄEV																		
VASTUTAJA	J. Loorens			04-0923	15.09.2023																		
TEOSTAJA	J. Loorens																						
TEOSTAJA																							

TELLIJA: IKE LILLEORG
OBJEKT: ABIHOONE
ADDRESS: LÄÄNE MAAKOND, LÄÄNE-NIGULA VALD, LINNAMÄE KÜLA, MEIEREI
JOONIS: ASENDIPLAAN
PROJEKTEERIJ: JAANA KOPLIMAA
JOONISE NR: AS-002
MÕÖTKAVA: 1:500
KUUPÄEV: 02.11.2023
STADIUM: EP