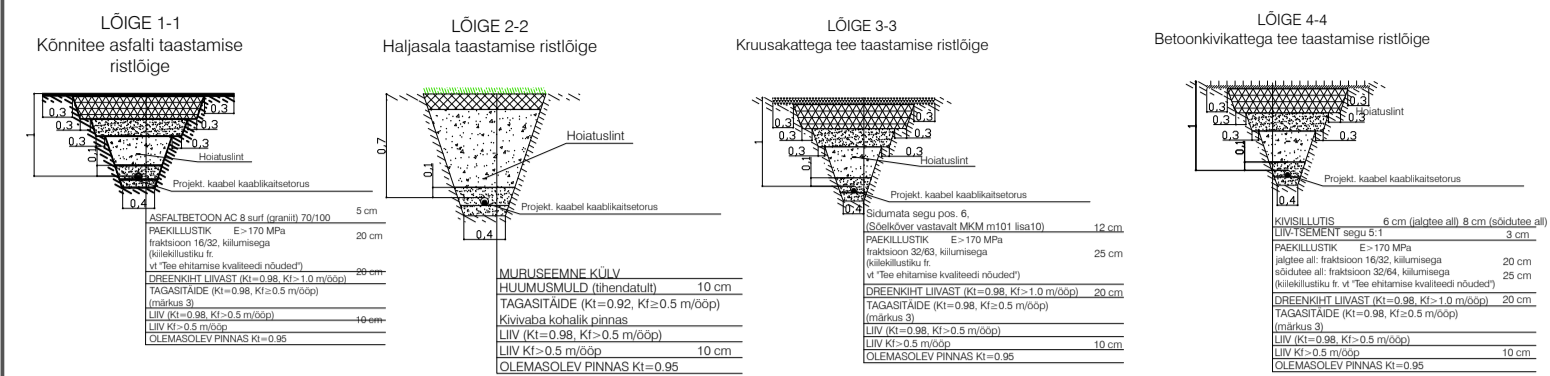
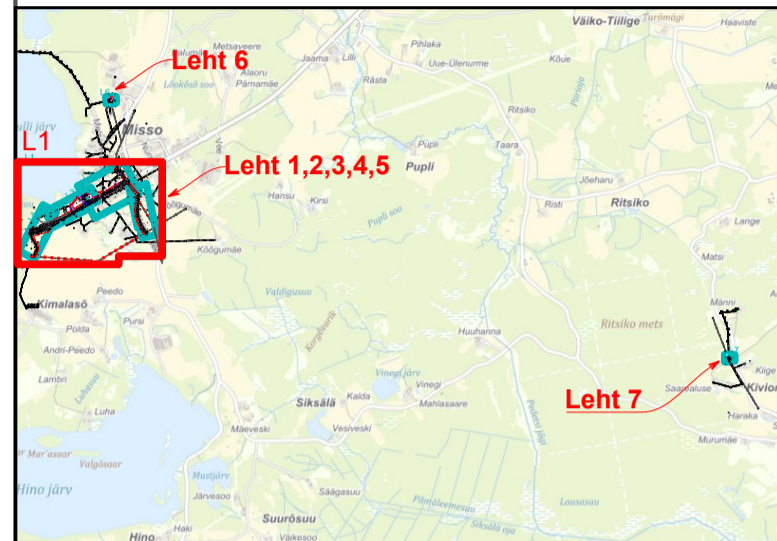


Pinnakatete taastamise ristlõiked

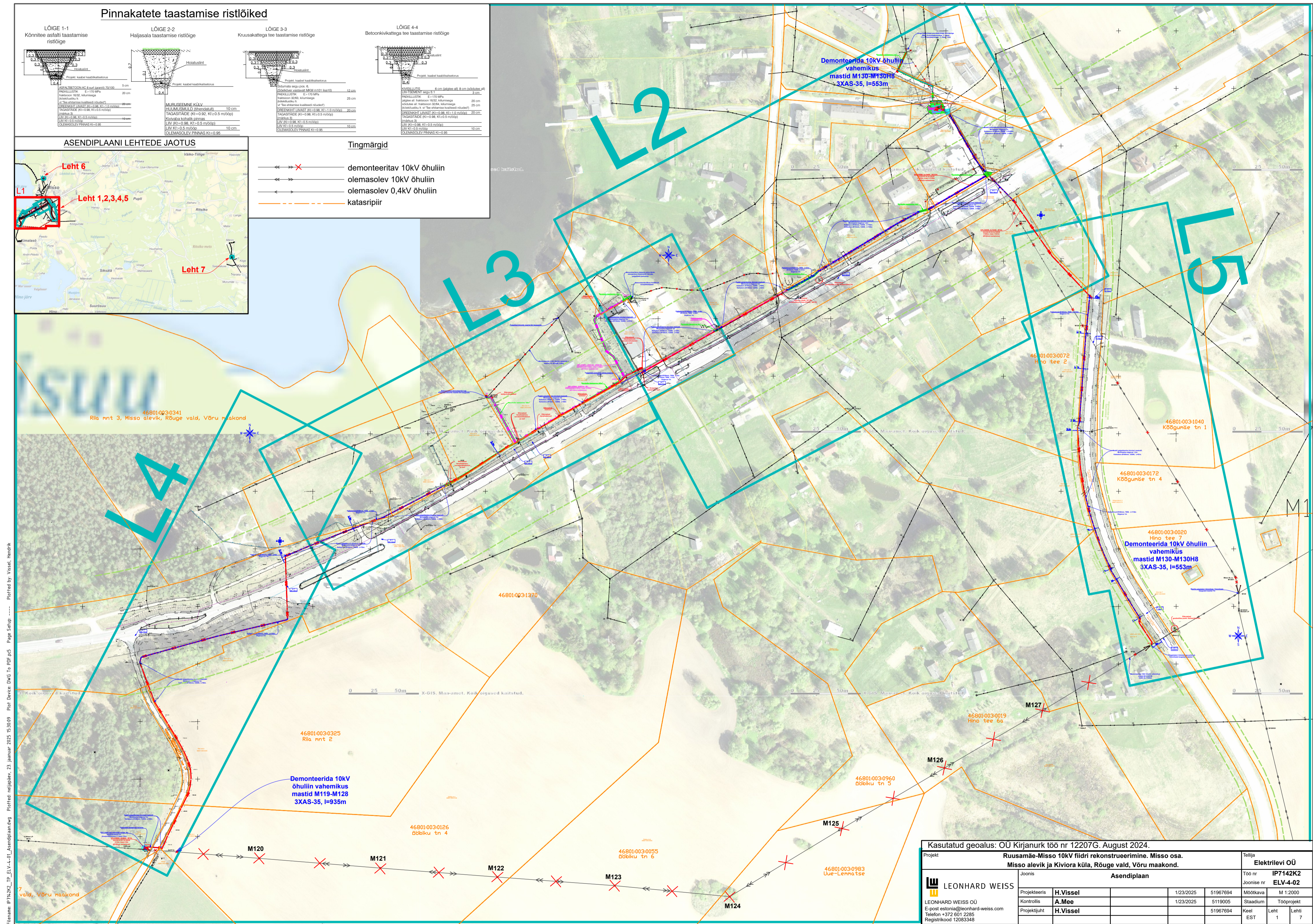


ASENDIPLAANI LEHTEDE JAOTUS



Tingmärgid

- demonteeritav 10kV õhuliin
- olemasolev 10kV õhuliin
- olemasolev 0,4kV õhuliin
- katasriip

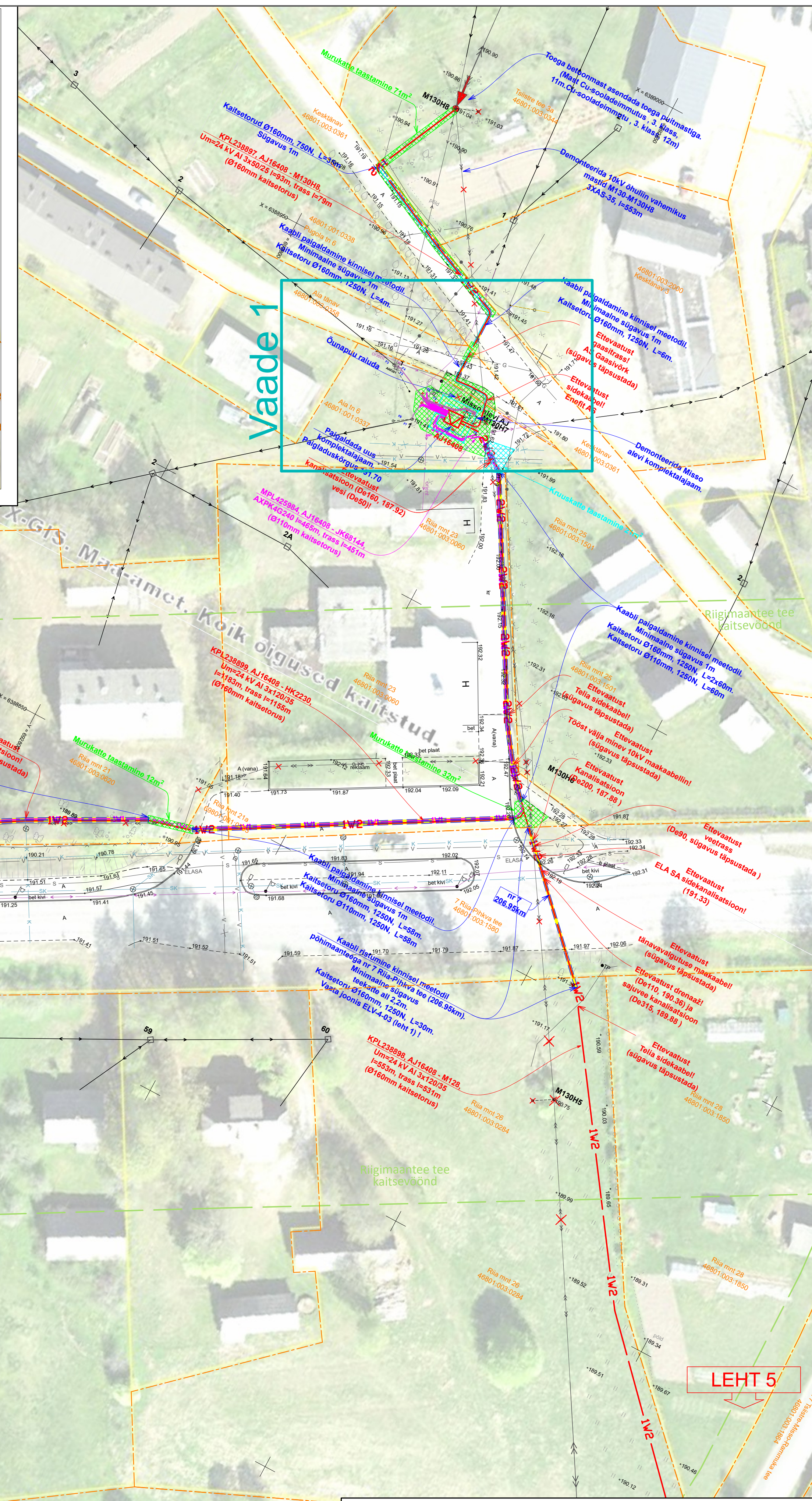
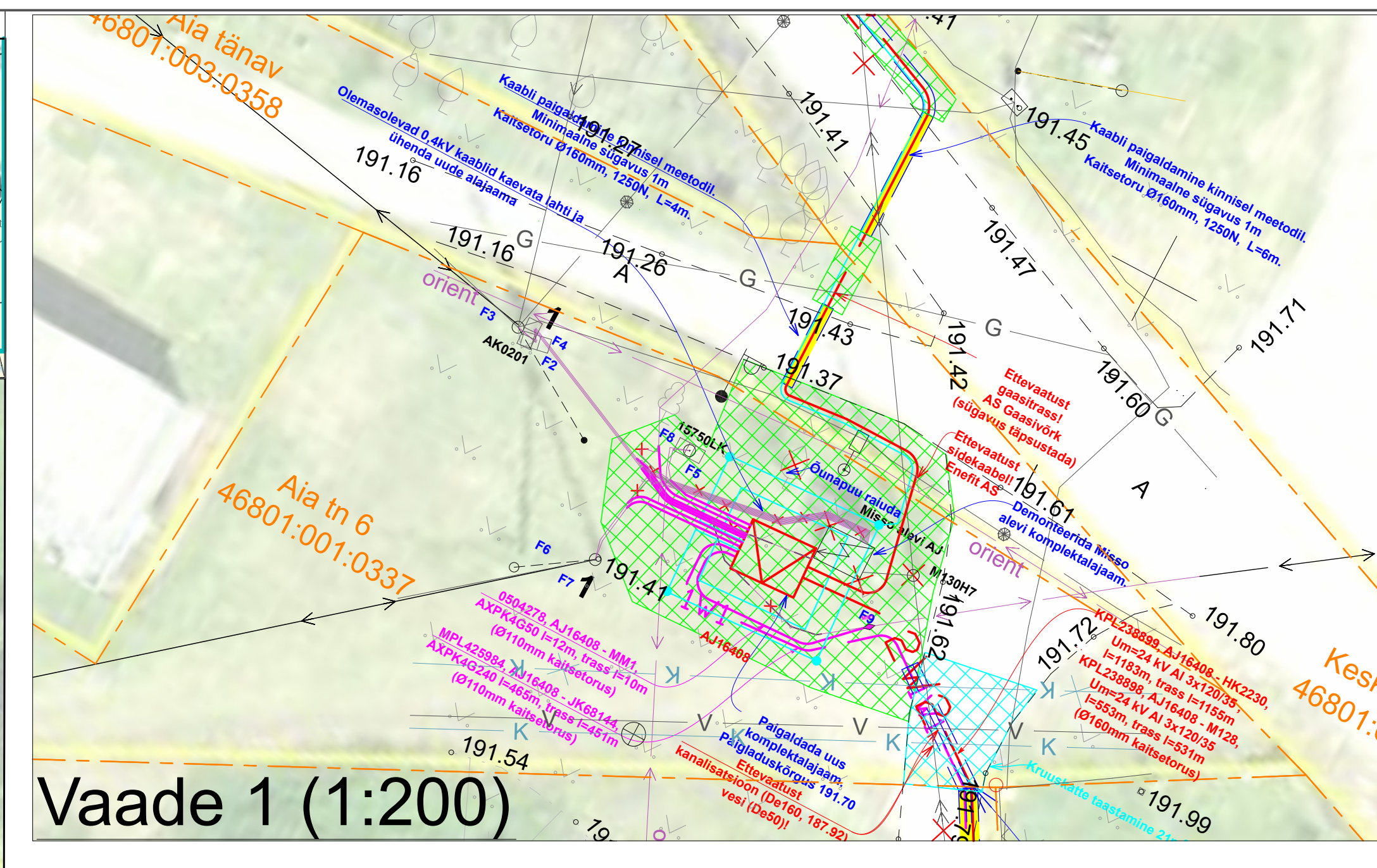
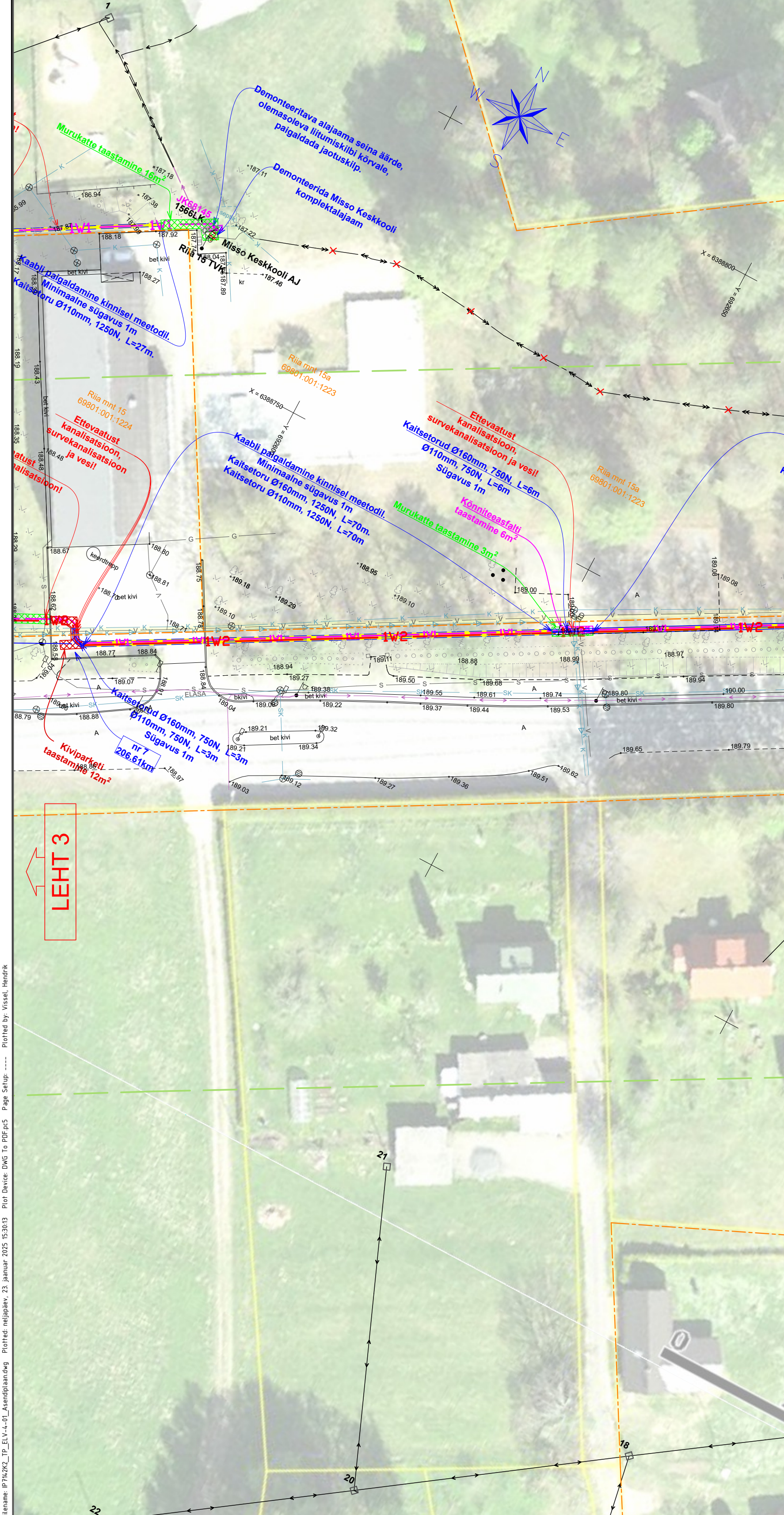


Kasutatud geolus: OÜ Kirjanurk töö nr 12207G, August 2024.			
Projekt	Ruusamäe-Misso 10kV fiidri rekonstrueerimine. Misso osa. Misso alevik ja Kiviora küla, Rõuge vald, Võru maakond.		Tellija
Joonis	Asendiplaan		Elektrilevi OÜ
Projektseis	H.Vissel	1/23/2025 51967694	Töö nr IP7142K2
Kontrollis	A.Mee	1/23/2025 5119005	Joonise nr ELV-4-02
Projekti juht	H.Vissel	51967694	Moodkava M 1:2000
LEONHARD WEISS OÜ E-post: estonia@leonhard-weiss.com Telefon: +372 601 2285 Registrikood: 12083348			Staadium Tooprojekt
			Keel Leht Lehti
			EST 1 7

File name: IP7142K2_IP_ELV-4-02_Asendiplaan.dwg Plotted: neljapäev, 23. jaanuar, 2025 15:30:09 Plot Device: DWG To PDF.pc5 Page Setup: ----- Plotted by: Visvel, Handrik

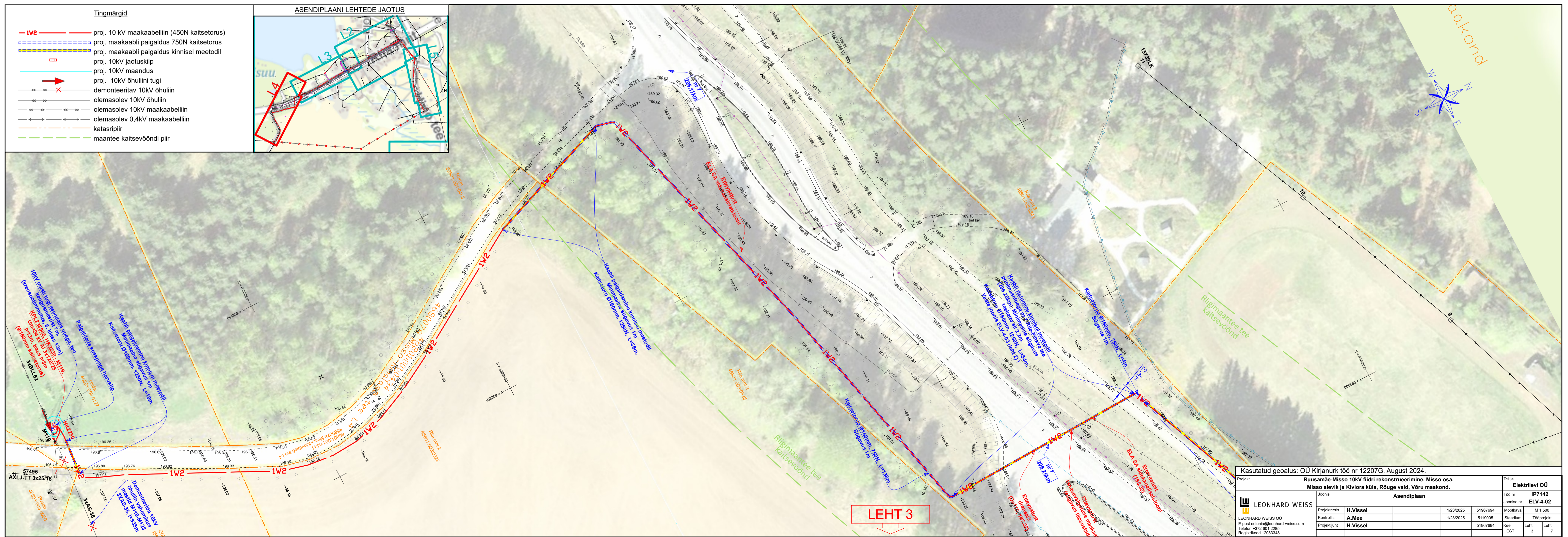
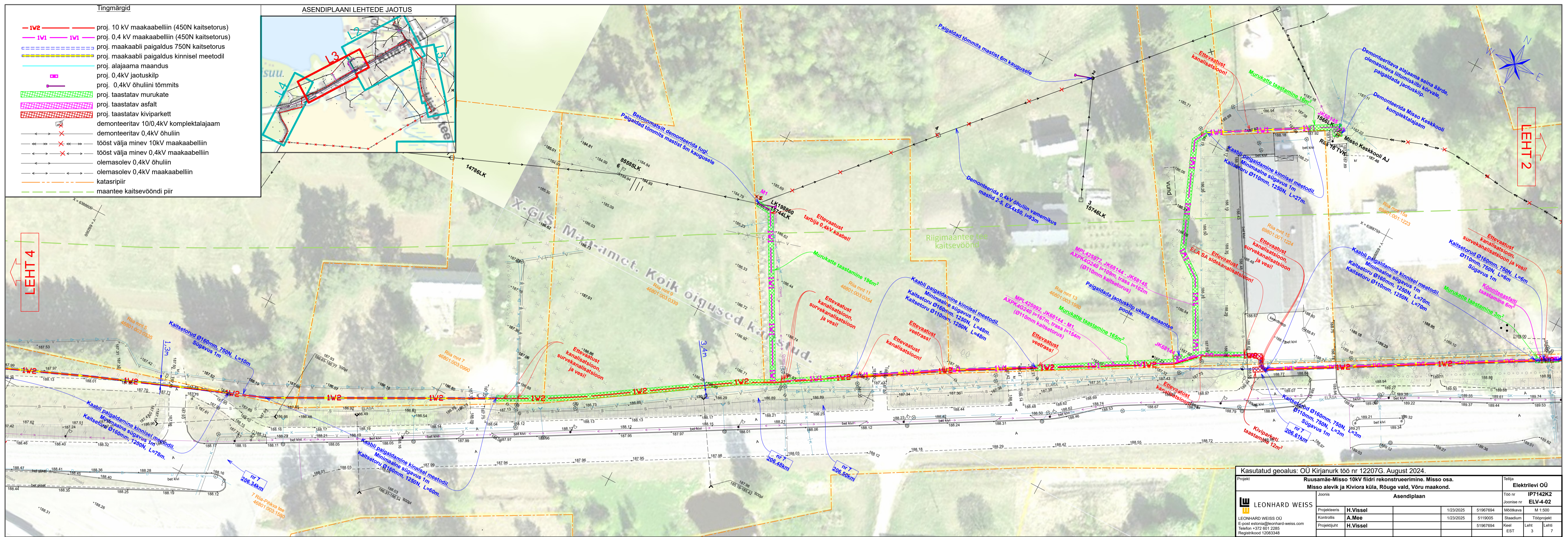
Tingimärkid

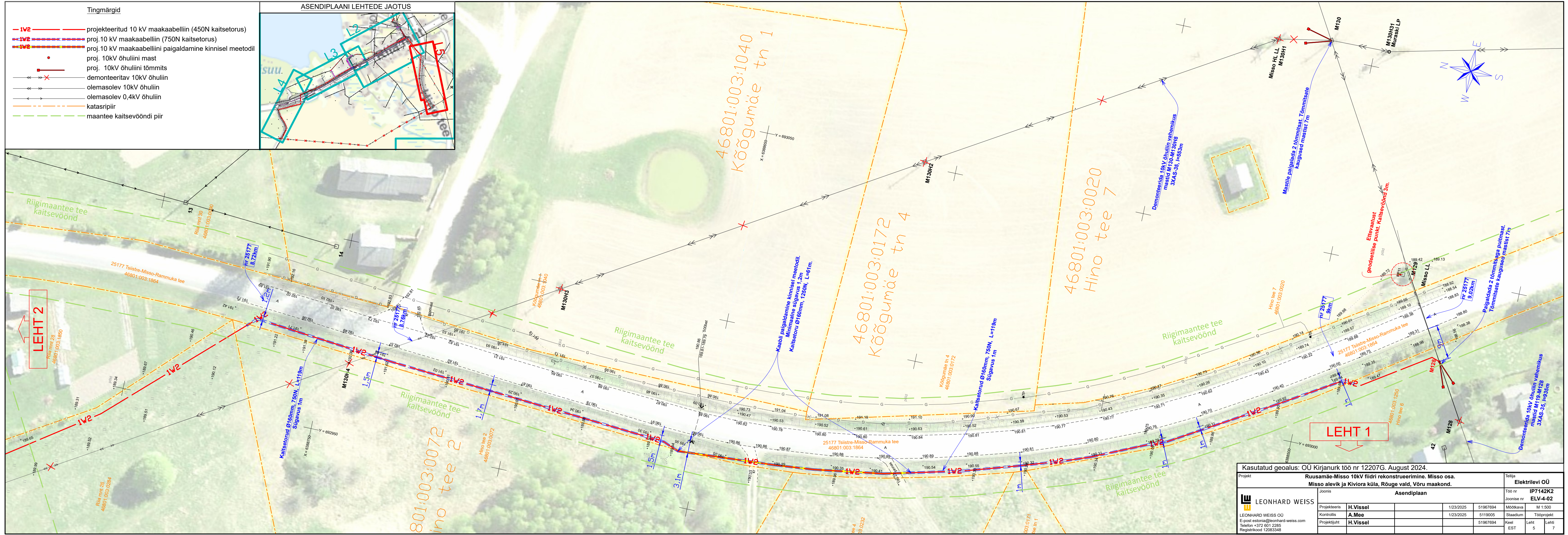
- projektitud 10/0,4kV komplektalajaam
- proj. 10 kV maakaabelliin (450N kaitsetorus)
- proj. 0,4 kV maakaabelliin (450N kaitsetorus)
- proj. maakaabli paigaldus 750N kaitsetorus
- proj. maakaabli paigaldus kinnisel meetodil
- proj. alajaama maandus
- proj. 0,4kV jaotuskiip
- proj. 10 kV maakaabelliin jätkumuhv
- proj. 10kV õhuliini mast
- proj. 10kV õhuliini tugi
- proj. taastatav murukate
- proj. taastatav kruusakate
- proj. taastatav asfalt
- proj. taastatav kiviparkett
- demonteeritav 10/0,4kV komplektalajaam
- demonteeritav 10kV õhuliin
- tööst välja minev 10kV maakaabelliin
- tööst välja minev 0,4kV maakaabelliin
- olemasolev 0,4kV õhuliin
- olemasolev 0,4kV maakaabelliin
- katasipiir
- maantee kaitsevööndi piir



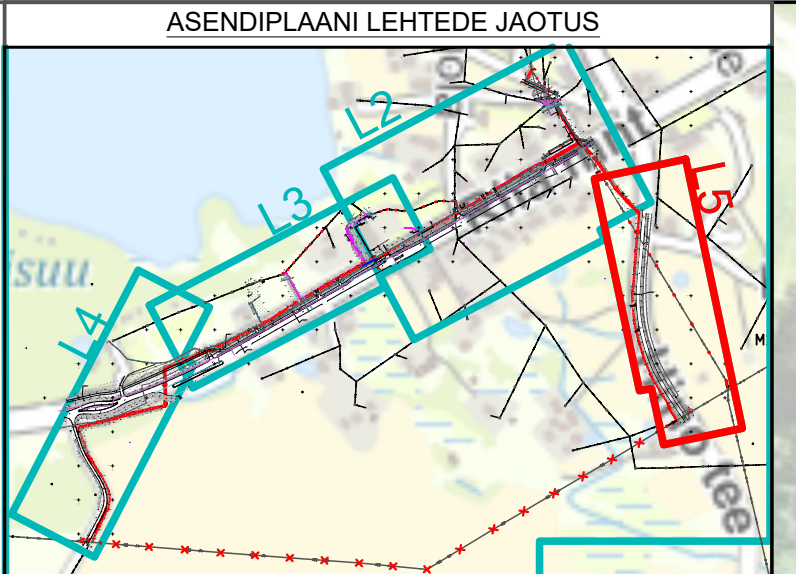
Kasutatud geaalus: OÜ Kirjanurk töö nr 12207G, August 2024.		Tellijä	
Projekt: Ruusmäe-Misso 10kV fildri rekonstrueerimine. Misso osa. Misso alevik ja Kivora küla, Rõuge vald, Võru maakond.		Elektritelevi OÜ	
Joonis: Asendiplaan		Töö nr: IP7142K2	
LEONHARD WEISS OÜ	Projektants: H.Vissel	12/2025	51967894
LEONHARD WEISS OÜ	Kontroll: A.Moe	12/2025	5119005
E-post: estonia@leonhard-weiss.com	Projektant: H.Vissel		51967894
Talun: +372 501 2285			
Registrikood: 50033484			
		Joonise nr: ELV-4-02	
		1:500	
		Sheedid: 1	1
		Kaard: 2	2
		Leht: 3	3
		EST: 4	4

Hinnak: IP7142K2_IP_11_V1_1; Asendiplaanid; Põhikar. ruutpind. 23. jaanuar 2025 15:38:13; Pild Dime: DWG To PDF v2.5; Page Setup:; Põhikar. ruutpind. 23. jaanuar 2025 15:38:13; Pild Dime: DWG To PDF v2.5; Page Setup:; Põhikar. ruutpind. 23. jaanuar 2025 15:38:13; Pild Dime: DWG To PDF v2.5; Page Setup:





- Tingmärgid**
- IW2 — projekteeritud 10 kV maakaabelliin (450N kaitsetorus)
 - IW2 — proj. 10 kV maakaabelliin (750N kaitsetorus)
 - IW2 — proj. 10 kV maakaabelliini paigaldamine kinnisel meetodil
 - proj. 10kV õhuliini mast
 - X — proj. 10kV õhuliini tõmmits
 - X — demonteeritav 10kV õhuliin
 - — olemasolev 10kV õhuliin
 - — olemasolev 0,4kV õhuliin
 - — katasripiir
 - — maantee kaitsevööndi piir



LEHT 2

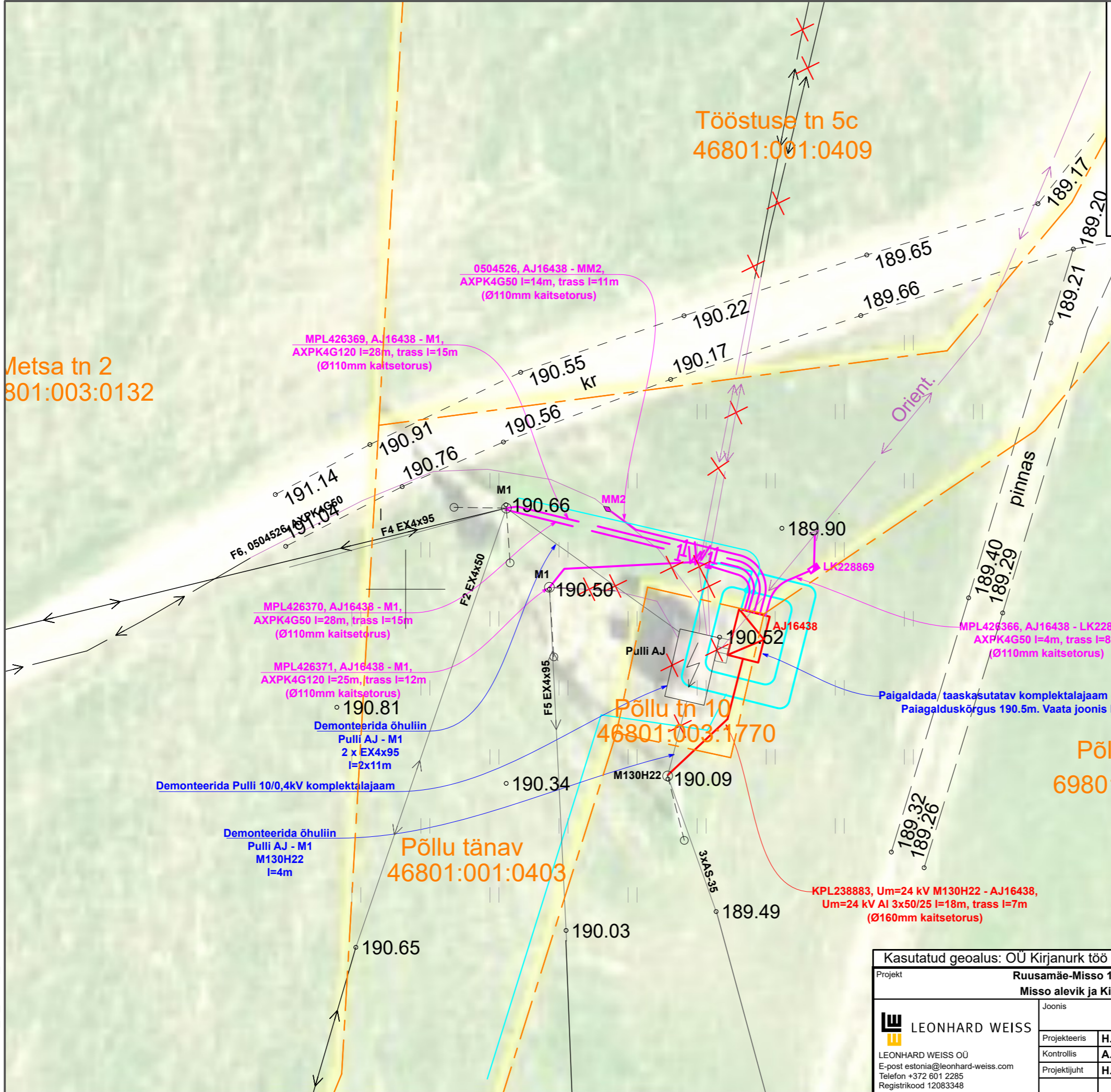
LEHT 1

Kasutatud geolus: OÜ Kirjanurk töö nr 12207G, August 2024.

Projekt	Ruuamäe-Misso 10kV fidiir rekonstrueerimine. Misso osa.			Tellijä	
	Misso alevik ja Kiviora küla, Rõuge vald, Võru maakond.			Elektrilevi OÜ	
Joonis	Asendiplaan			Töö nr	IP7142K2
Projektseis	H.Vissel	1/23/2025	51967694	Joonise nr	ELV-4-02
Kontrollis	A.Mee	1/23/2025	5119005	Mõõtkava	M 1:500
Projektijuh	H.Vissel		51967694	Stadium	Tooprosjekt
				Keel	Leht 5 Leht 7
				EST	

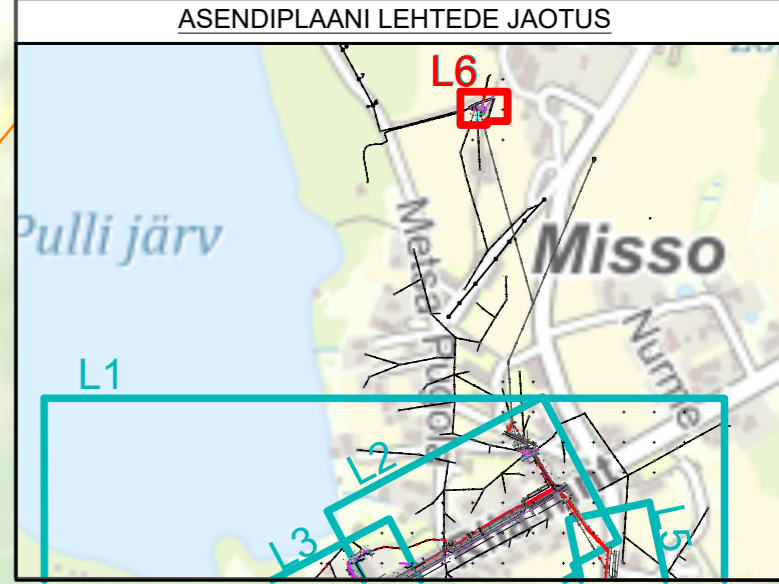
LEONHARD WEISS
 LEONHARD WEISS OÜ
 E-post: estonia@leonhard-weiss.com
 Telefon: +372 601 2285
 Registrikood: 12083548

File: IP7142K2_TP_ELV-4-01_Asendiplaan.dwg Plotted: neljapäev, 23. jaanuar 2025, 15:30:20 Plot Device: DWG To PDF.pc5 Page Setup: ----- Plotted by: Vissel, Hendrik



Tingmärgid

	projekteeritud 10/0,4kV komplektalajaam
	proj. 10 kV maakaabelliin
	proj. 0,4 kV maakaabelliin
	proj. alajaama maandus
	demonteeritavad objektid
	olemasolev 0,4kV maakaabelliin
	olemasolev 0,4kV õhuliin
	olemasolev 10kV õhuliin
	katasripiir



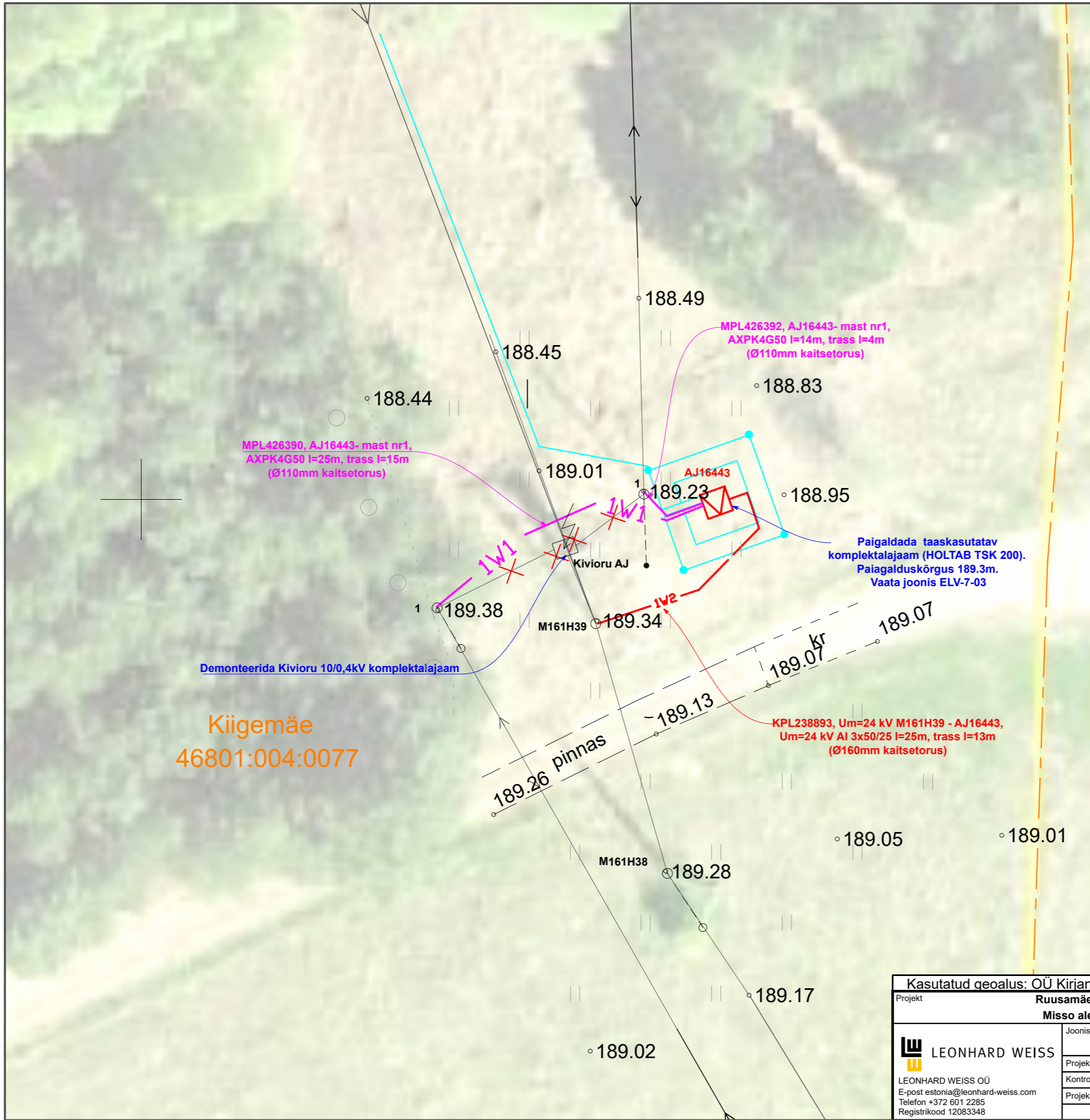
X = 6389500

Y = 692800

Kasutatud geolus: OÜ Kirjanurk töö nr 12207G. August 2024.

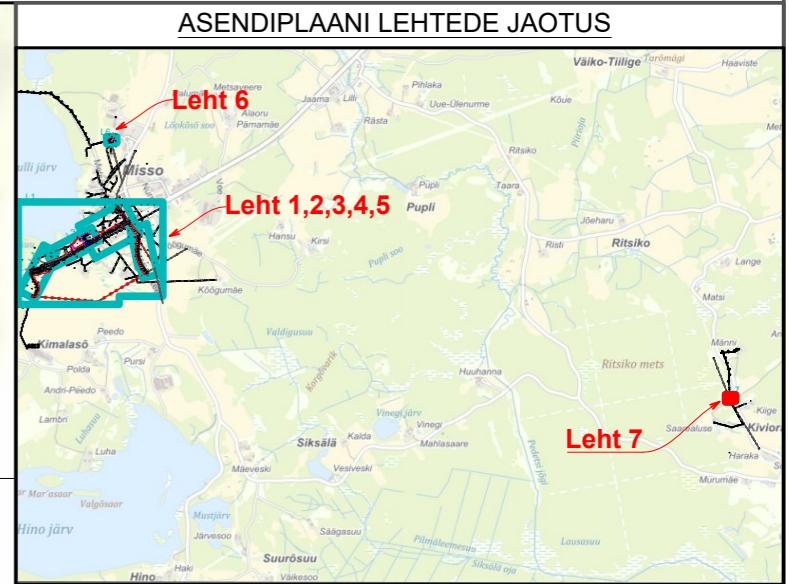
Projekt Ruusamäe-Misso 10kV fiidri rekonstrueerimine. Misso osa.					Tellija Elektrilevi OÜ		
Misso alevik ja Kiviora küla, Rõuge vald, Võru maakond.					Töö nr IP7142K2		
Joonis Asendiplaan					Joonise nr ELV-4-02		
 LEONHARD WEISS LEONHARD WEISS OÜ E-post estonia@leonhard-weiss.com Telefon +372 601 2285 Registrikood 12083348	Projekteeris	H.Vissel	1/23/2025	51967694	Mootkava	M 1:200	
	Kontrollis	A.Mee	1/23/2025	5119005	Staadium	Tööprojekt	
	Projektjuht	H.Vissel		51967694	Keel EST	Leht 6	Lehti 7

Filename: IP7142K2_TP_ELV-4-01_Asendiplaan.dwg Plotted: neljapäev, 23. jaanuar 2025, 15:30:21 Plot Device: DWG To PDF.pc5 Page Setup: ----- Plotted by: Vissel, Hendrik



Tingmärgid

	projekteeritud 10/0,4kV komplektalajaam
	proj. 10 kV maakaabelliin
	proj. 0,4 kV maakaabelliin
	proj. alajaama maandus
	demonteeritav 10/0,4kV komplektalajaam
	demonteeritav 0,4kV õhuliin
	olemasolev 0,4kV õhuliin
	olemasolev 10kV õhuliin
	katasripiir



Kasutatud geolalus: OÜ Kirjanurk töö nr 12207G. August 2024.

Projekt					Tellija		
Ruusamäe-Misso 10kV fiidri rekonstrueerimine. Misso osa.					Elektrilevi OÜ		
Misso alevik ja Kiviora küla, Rõuge vald, Võru maakond.					Töö nr		
Asendiplaan					IP7142K2		
Joonis					Joonise nr		
LEONHARD WEISS					Mootkava		
E-post estonia@leonhard-weiss.com					M 1:200		
Telefon +372 601 2285					Staadium		
Registrikood 12083348					Tööprojekt		
Projekteeris	H.Vissel		1/23/2025	51967694	Keel	Leht	Lehti
Kontrollis	A.Mee		1/23/2025	5119005	EST	7	7
Projektjuht	H.Vissel			51967694			