

IKÕ ala POS nr plaanil	Kinnistu registriosa nr	Katastriüksuse tunnus,nimi ja sihtotstarve	Asukoht riigitee suhtes	Ala pindala ruutmeetrites m²
1	8061350	27302:002:1170 5 Pärnu-Rakvere-Sõmeru tee transpordimaa 100%	5 Pärnu-Rakvere-Sõmeru tee km 158,02	108
2	8061350	27302:002:1170 5 Pärnu-Rakvere-Sõmeru tee transpordimaa 100%	5 Pärnu-Rakvere-Sõmeru tee km 158,02	66
3	8299450	27304:001:0310 17151 Põima-Kadrina tee transpordimaa 100%	17151 Põima-Kadrina tee km 7,51	10
4	8299450	27304:001:0310 17151 Põima-Kadrina tee transpordimaa 100%	17151 Põima-Kadrina tee km 7,51-7,61	97

LEPPEMÄRGID:

POS 2 - 273 m2

- POS 2 - 273 m2
- IKÕ seadmise ala tänavavalgustuskaabli ja mastide paigaldamiseks
- IKÕ seadmise ala sademekanalisatsiooni torustiku rajamiseks
- IKÕ seadmise ala drenaažitorustiku rajamiseks
- Krundipiir
- Projekteeritud asfaldi serv
- Projekteeritud sõidutee betoon äärekivi
- Projekteeritud peenra serv
- Projekteeritud madaldatud äärekivi kõrgusega 0 cm
- Projekteeritud madaldatud äärekivi kõrgusega 3 cm
- Projekteeritud graniitäärekivi
- Projekteeritud sadeveetorustik
- Projekteeritud drenaažitoru

Olemasolev valgusti

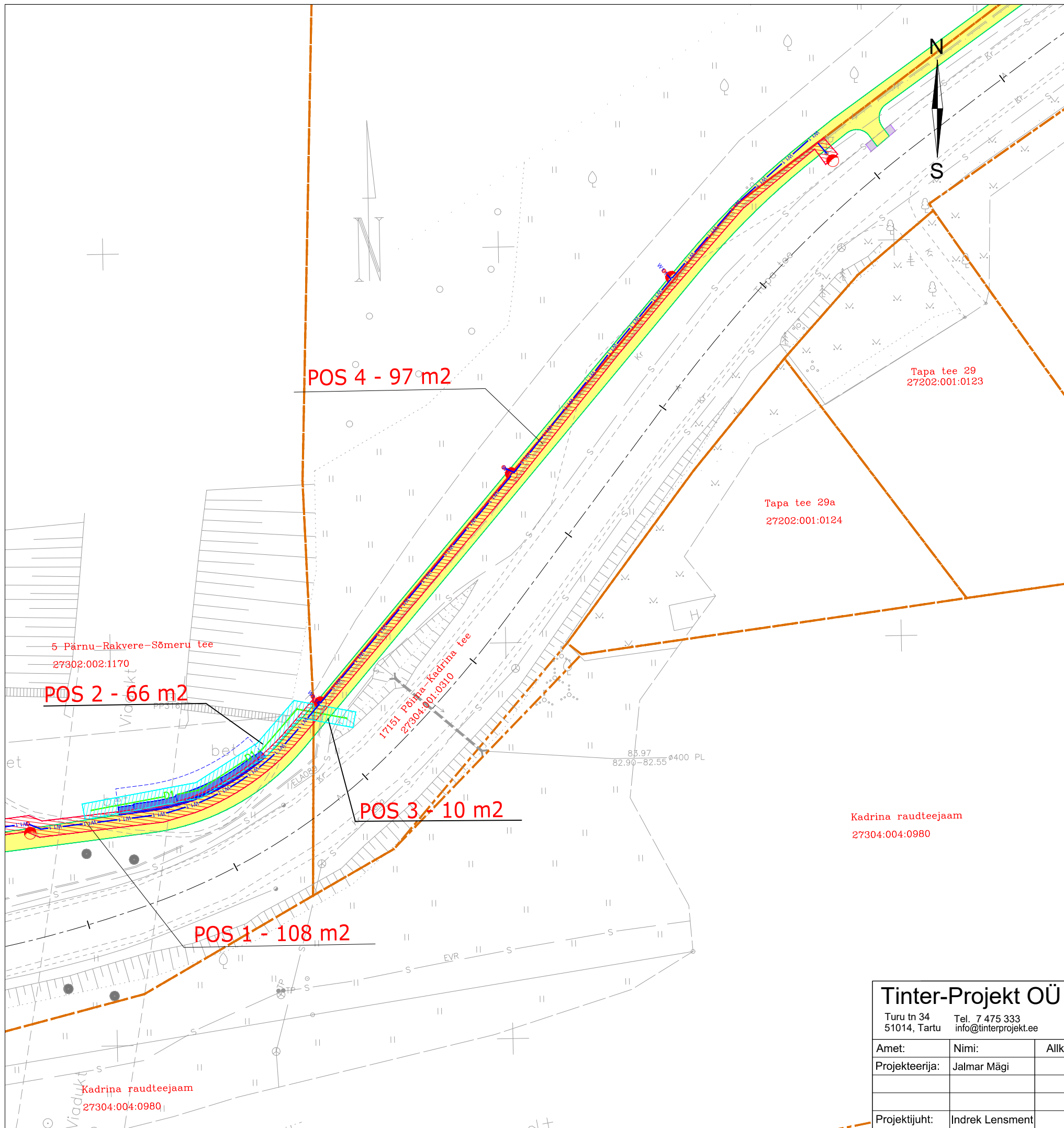
- Olemasolev valgusti
- Projekteeritud metalltorumast ülekaiguraja valgustiga
- Projekteeritud uus metalltorumast koos konsooli ja valgustiga
- Projekteeritud uus valgusti olemasolevale metallmastile ja konsoolile
- Projekteeritud pinnasesse paigaldatav tänavavalgustuse maakaabel AXPK 4G25, 75mm PVC450/750N kaitsetorus

KATTED

- Projekteeritud jalgteed asfaltkate
- Projekteeritud sõidutee asfaltkate
- Projekteeritud künnis
- Projekteeritud teepeenar
- Projekteeritud gabioonidest tugimüür
- Projekteeritud klompkivikate
- Projekteeritud tehiskivist sillutiskate

MÄRKUSED:
Koordinaadid L-Est 97 aasta süsteemis. Kõrgused EH2000 süsteemis.

Tinter-Projekt OÜ Turu tn 34 51014, Tartu Tel. 7 475 333 info@tinterprojekt.ee			Töö nimetus: Riigimaantee nr 17151 km 7,4-8,34 Põima-Kadrina äärsel jalgteel põhiprojekt				
			Töö Tellija: Kadrina Vallavalitsus				
Amet:	Nimi:	Allkiri:	Joonise nimetus: Isikliku kasutusõiguse seadmise plaan				
Projekteerija:	Jalmar Mägi		Kuupäev: 16.04.2024	Joonise number: 1_2_3	Stadium: PP	Mõõtkava: 1:500	Töö nr: 42-23-TP
Projekti juht:	Indrek Lensment						



IKÕ ala POS nr plaanil	Kinnistu registriosa nr	Katastriüksuse tunnus,nimi ja sihtotstarve	Asukoht riigitee suhtes	Ala pindala ruutmeetrites m ²
1	8061350	27302:002:1170 5 Pärnu-Rakvere-Sõmeru tee transpordimaa 100%	5 Pärnu-Rakvere-Sõmeru tee km 158,02	108
2	8061350	27302:002:1170 5 Pärnu-Rakvere-Sõmeru tee transpordimaa 100%	5 Pärnu-Rakvere-Sõmeru tee km 158,02	66
3	8299450	27304:001:0310 17151 Põima-Kadrina tee transpordimaa 100%	17151 Põima-Kadrina tee km 7,51	10
4	8299450	27304:001:0310 17151 Põima-Kadrina tee transpordimaa 100%	17151 Põima-Kadrina tee km 7,51-7,61	97

LEPPEMÄRGID:

POS 2 - 273 m2

- IKÕ seadmise ala tänavavalgustuskaabli ja mastide paigaldamiseks
- IKÕ seadmise ala sademekanalisatsiooni torustiku rajamiseks
- IKÕ seadmise ala drenaažitorustiku rajamiseks
- Krundipiir
- Projekteeritud asfaldi serv
- Projekteeritud sõidutee betoon äärekivi
- Projekteeritud peenra serv
- Projekteeritud madaldatud äärekivi kõrgusega 0 cm
- Projekteeritud madaldatud äärekivi kõrgusega 3 cm
- Projekteeritud graniitäärekivi
- Projekteeritud sadeveetorustik
- Projekteeritud drenaažitoru

Olemasolev valgusti

- Olemasolev valgusti
- Projekteeritud metalltorumast ülekaiguraja valgustiga
- Projekteeritud uus metalltorumast koos konsooli ja valgustiga
- Projekteeritud uus valgusti olemasolevale metallmastile ja konsoolile

Projekteeritud pinnasesse paigaldatav tänavavalgustuse maakaabel AXPk 4G25, 75mm PVC450/750N kaitsetorus

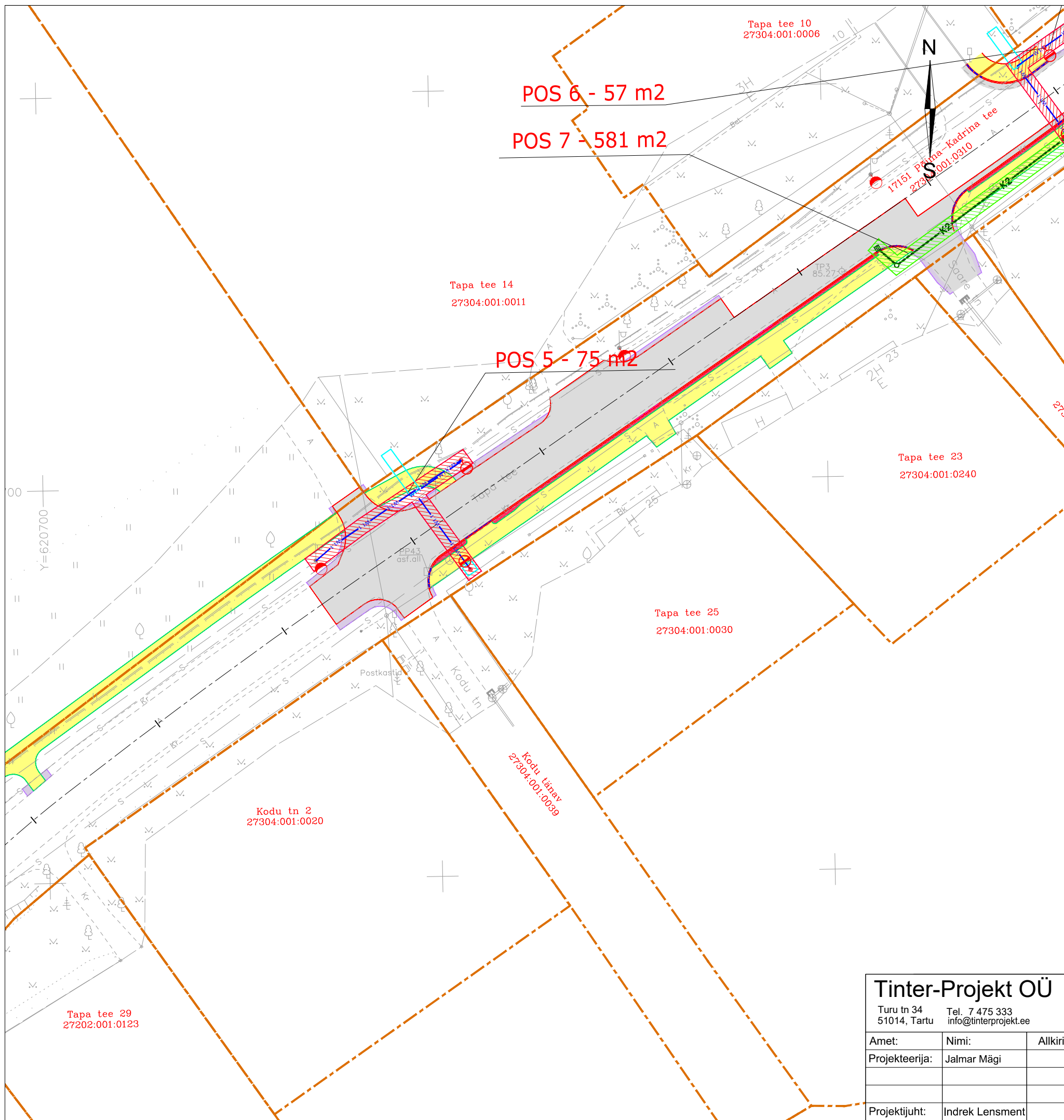
W1.1

KATTED

- Projekteeritud jalgtee asfaltkate
- Projekteeritud sõidutee asfaltkate
- Projekteeritud künnis
- Projekteeritud teepeenar
- Projekteeritud gabioonidest tugimüür
- Projekteeritud klompkivikate
- Projekteeritud tehiskivist sillutiskate

MÄRKUSED:
Koordinaadid L-Est 97 aasta süsteemis. Kõrgused EH2000 süsteemis.

Tinter-Projekt OÜ Turu tn 34 51014, Tartu Tel. 7 475 333 info@tinterprojekt.ee			Töö nimetus: Riigimaantee nr 17151 km 7,4-8,34 Põima-Kadrina äärsel jalgtee põhiprojekt				
Töö Tellija: Kadrina Vallavalitsus			Joonise nimetus: Isikliku kasutusõiguse seadmise plaan				
Amet:	Nimi:	Allkiri:	Kuupäev:	Joonise number:	Stadium:	Mõõtkava:	Töö nr:
Projekteerija:	Jalmar Mägi		16.04.2024	4	PP	1:500	42-23-TP
Projekti juht:	Indrek Lensment						



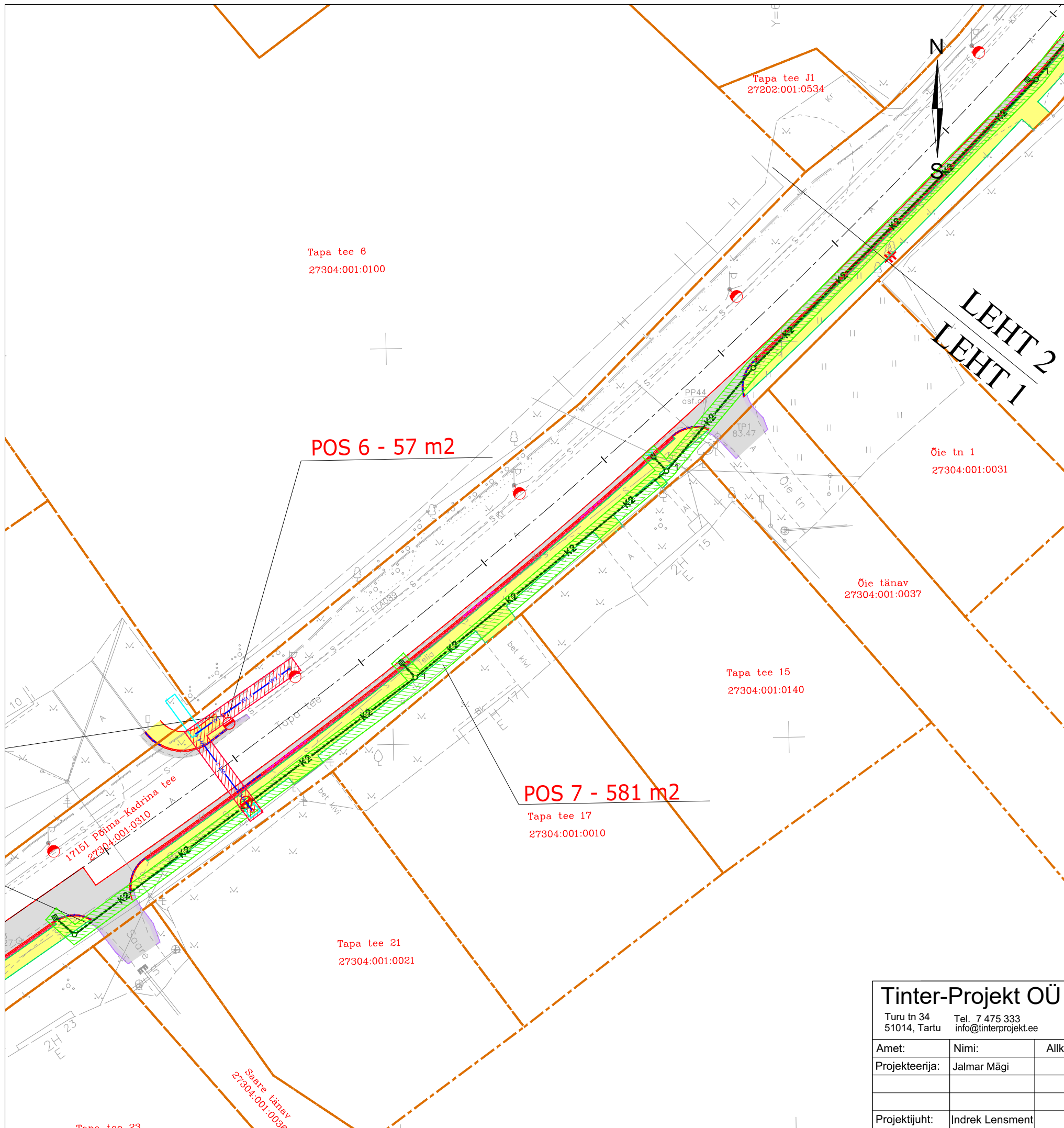
IKÕ ala POS nr plaanil	Kinnistu registriosa nr	Katastriüksuse tunnus, nimi ja sihtotstarve	Asukoht riigitee suhtes	Ala pindala ruutmeetrites m ²
5	8299450	27304:001:0310 17151 Põima-Kadrina tee transpordimaa 100%	17151 Põima-Kadrina tee km 7,66 - 7,68	75
6	8299450	27304:001:0310 17151 Põima-Kadrina tee transpordimaa 100%	17151 Põima-Kadrina tee km 7,77 - 7,78	57
7	8299450	27304:001:0310 17151 Põima-Kadrina tee transpordimaa 100%	17151 Põima-Kadrina tee km 7,74 - 8,02	581

- LEPPEMÄRGID:**
- POS 2 - 273 m2
 - IKÕ seadmise ala tänavavalgustuskaabli ja mastide paigaldamiseks
 - IKÕ seadmise ala sademekanalisatsiooni torustiku rajamiseks
 - IKÕ seadmise ala drenaažitorustiku rajamiseks
 - Krundipiir
 - Projekteeritud asfaldi serv
 - Projekteeritud sõidutee betoon äärekivi
 - Projekteeritud peenra serv
 - Projekteeritud madaldatud äärekivi kõrgusega 0 cm
 - Projekteeritud madaldatud äärekivi kõrgusega 3 cm
 - Projekteeritud graniitäärekivi
 - Projekteeritud sadeveetorustik
 - Projekteeritud drenaažitoru
 - Olemasolev valgusti
 - Projekteeritud metalltorumast ülekäiguraja valgustiga
 - Projekteeritud uus metalltorumast koos konsoli ja valgustiga
 - Projekteeritud uus valgusti olemasolevale metallmastile ja konsoliile
 - Projekteeritud pinnasesse paigaldatav tänavavalgustuse maakaabel AXPK 4G25, 75mm PVC450/750N kaitsetorus

- KATTED**
- Projekteeritud jalgteed asfaltkate
 - Projekteeritud sõidutee asfaltkate
 - Projekteeritud künnis
 - Projekteeritud teepeenar
 - Projekteeritud gabioonidest tugimüür
 - Projekteeritud klompkivikate
 - Projekteeritud tehiskivist sillutiskate

MÄRKUSED:
Koordinaadid L-Est 97 aasta süsteemis. Kõrgused EH2000 süsteemis.

Tinter-Projekt OÜ			Töö nimetus: Riigimaantee nr 17151 km 7,4-8,34 Põima-Kadrina äärsel jalgteel põhiprojekt		
Turu tn 34 51014, Tartu Tel. 7 475 333 info@tinterprojekt.ee			Töö Tellija: Kadrina Vallavalitsus		
Amet:	Nimi:	Allkiri:	Joonise nimetus: Isikliku kasutusõiguse seadmise plaan		
Projekteerija:	Jalmar Mägi				
Projektijuht:	Indrek Lensment		Kuupäev: 16.04.2024	Joonise number: 5	Stadium: PP
			Mõõtkaava: 1:500	Töö nr: 42-23-TP	



IKÕ ala POS nr plaanil	Kinnistu registriosa nr	Katastriüksuse tunnus,nimi ja sihtotstarve	Asukoht riigitee suhtes	Ala pindala ruutmeetrites m ²
6	8299450	27304:001:0310 17151 Põima-Kadrina tee transpordimaa 100%	17151 Põima-Kadrina tee km 7,77 - 7,78	57
7	8299450	27304:001:0310 17151 Põima-Kadrina tee transpordimaa 100%	17151 Põima-Kadrina tee km 7,74 - 8,02	581

- LEPPEMÄRGID:**
- POS 2 - 273 m² Positsiooni number ja pindala
 - IKÕ seadmise ala tänavavalgustuskaabli ja mastide paigaldamiseks
 - IKÕ seadmise ala sademekanalisatsiooni torustiku rajamiseks
 - IKÕ seadmise ala drenažitorestiku rajamiseks
 - Krundipiir
 - Projekteeritud asfaldi serv
 - Projekteeritud sõidutee betoon äärekivi
 - Projekteeritud peenra serv
 - Projekteeritud madaldatud äärekivi kõrgusega 0 cm
 - Projekteeritud madaldatud äärekivi kõrgusega 3 cm
 - Projekteeritud graniitäärekivi
 - Projekteeritud sadeveetorustik
 - Projekteeritud drenažitoru

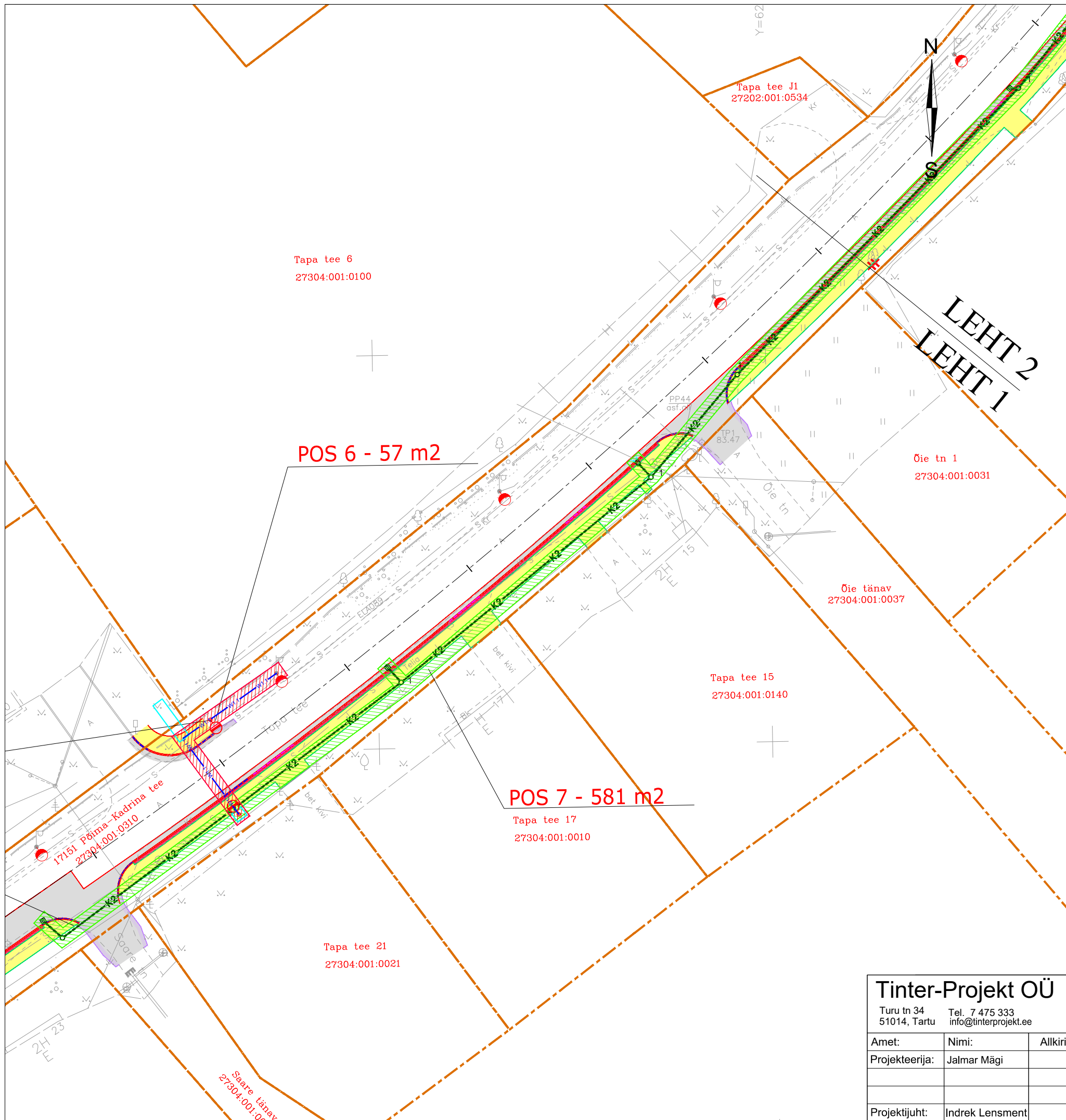
- Olemasolev valgusti
- Projekteeritud metalltorumast ülekaiguraja valgustiga
- Projekteeritud uus metalltorumast koos konsooli ja valgustiga
- Projekteeritud uus valgusti olemasolevale metallmastile ja konsoolile
- Projekteeritud pinnasesse paigaldatav tänavavalgustuse maakaabel AXPK 4G25, 75mm PVC450/750N kaitsetorus

- KATTED**
- Projekteeritud jalgtee asfaltkate
 - Projekteeritud sõidutee asfaltkate
 - Projekteeritud künnis
 - Projekteeritud teepeenar
 - Projekteeritud gabioonidest tugimüür
 - Projekteeritud klompkivikate
 - Projekteeritud tehiskivist sillutuskate

MÄRKUSED:
Koordinaadid L-Est 97 aasta süsteemis. Kõrgused EH2000 süsteemis.

Tinter-Projekt OÜ			Töö nimetus: Riigimaantee nr 17151 km 7,4-8,34 Põima-Kadrina äärsel jalgtee põhiprojekt		
Turu tn 34 51014, Tartu Tel. 7 475 333 info@tinterprojekt.ee			Töö Tellija: Kadrina Vallavalitsus		
Amet:	Nimi:	Allkiri:	Joonise nimetus: Isikliku kasutusõiguse seadmise plaan		
Projekteerija:	Jalmar Mägi		Kuupäev:	Joonise number:	Stadium:
			16.04.2024	6	PP
Projektijuht:	Indrek Lensment		Mõõtkava:	Töö nr:	
			1:500	42-23-TP	





IKÕ ala POS nr plaanil	Kinnistu registriosa nr	Katastriüksuse tunnus,nimi ja sihtotstarve	Asukoht riigitee suhtes	Ala pindala ruutmeetrites m ²
6	8299450	27304:001:0310 17151 Põima-Kadrina tee transpordimaa 100%	17151 Põima-Kadrina tee km 7,77 - 7,78	57
7	8299450	27304:001:0310 17151 Põima-Kadrina tee transpordimaa 100%	17151 Põima-Kadrina tee km 7,74 - 8,02	581

LEPPEMÄRGID:

- POS 2 - 273 m2
- IKÕ seadmise ala tänavavalgustuskaabli ja mastide paigaldamiseks
 - IKÕ seadmise ala sademekanalisatsiooni torustiku rajamiseks
 - IKÕ seadmise ala drenaažitorustiku rajamiseks
 - Krundipiir
 - Projekteeritud asfaldi serv
 - Projekteeritud sõidutee betoon äärekivi
 - Projekteeritud peenra serv
 - Projekteeritud madaldatud äärekivi kõrgusega 0 cm
 - Projekteeritud madaldatud äärekivi kõrgusega 3 cm
 - Projekteeritud graniitäärekivi
 - Projekteeritud sadeveetorustik
 - Projekteeritud drenaažitoru
 - Olemasolev valgusti
 - Projekteeritud metalltorumast ülekäiguraja valgustiga
 - Projekteeritud uus metalltorumast koos konsooli ja valgustiga
 - Projekteeritud uus valgusti olemasolevale metallmastile ja konsoolile
 - Projekteeritud pinnasesse paigaldatav tänavavalgustuse maakaabel AXPK 4G25, 75mm PVC450/750N kaitsetorus

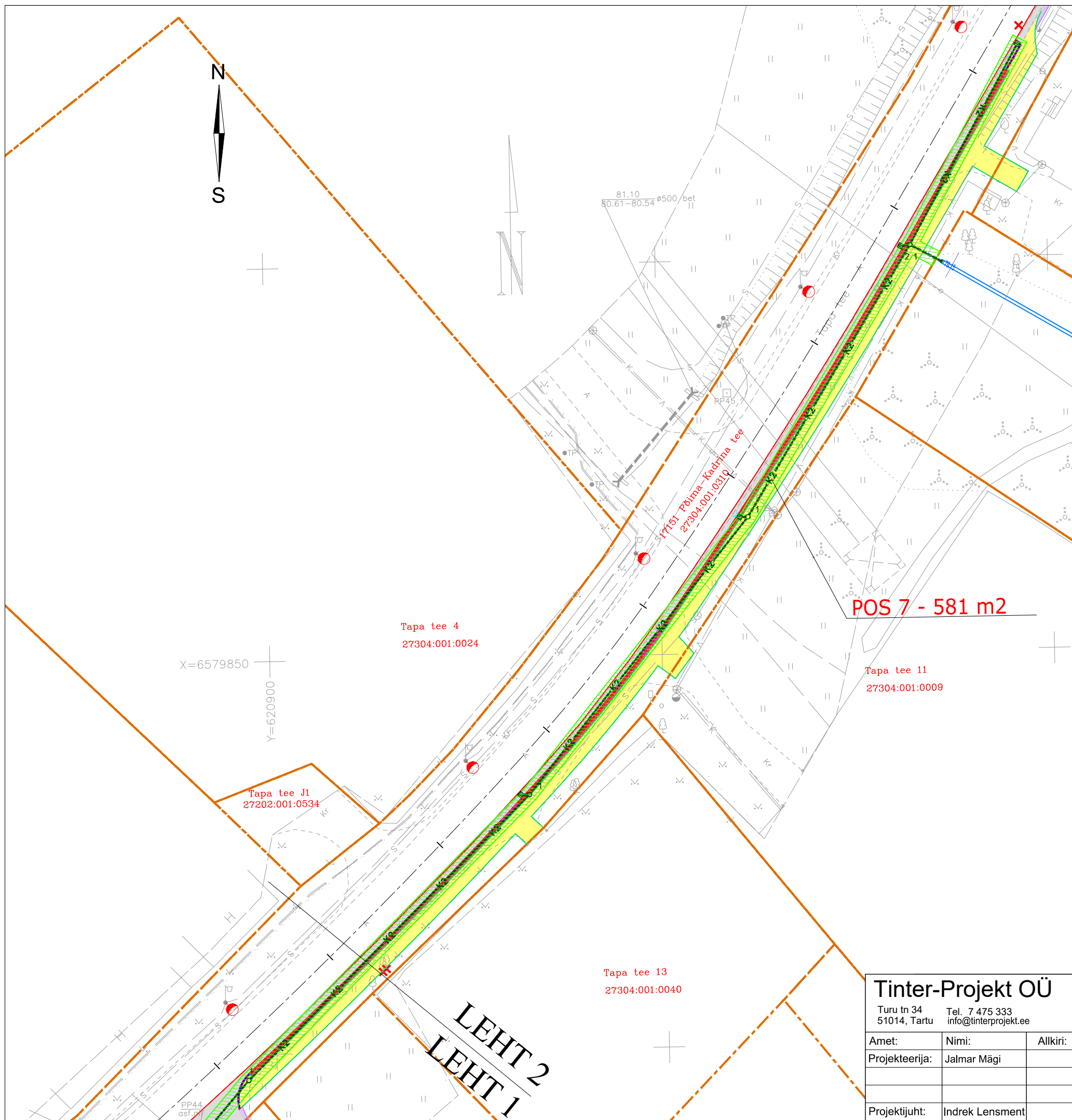
KATTED

- Projekteeritud jalgtee asfaltkate
- Projekteeritud sõidutee asfaltkate
- Projekteeritud künnis
- Projekteeritud teepeenar
- Projekteeritud gabioonidest tugimüür
- Projekteeritud klompkivikate
- Projekteeritud tehiskivist sillutuskate

MÄRKUSED:
Koordinaadid L-Est 97 aasta süsteemis. Kõrgused EH2000 süsteemis.

Tinter-Projekt OÜ Turu tn 34 51014, Tartu Tel. 7 475 333 info@tinterprojekt.ee			Töö nimetus: Riigimaantee nr 17151 km 7,4-8,34 Põima-Kadrina äärsel jalgtee põhiprojekt		
			Töö Tellija: Kadrina Vallavalitsus		
Amet:	Nimi:	Allkiri:	Joonise nimetus: Isikliku kasutusõiguse seadmise plaan		
Projekteerija:	Jalmar Mägi		Kuupäev:	Joonise number:	Stadium:
Projekti juht:	Indrek Lensment		16.04.2024	7-1	PP
			Mõõtkava:	Töö nr:	
			1:500	42-23-TP	





IKÕ ala POS nr plaanil	Kinnistu registriosa nr	Katastriüksuse tunnus,nimi ja sihtotstarve	Asukoht riigitee suhtes	Ala pindala ruutmeetrites m²
7	8299450	27304:001:0310 17151 Põima-Kadrina tee transpordimaa 100%	17151 Põima-Kadrina tee km 7,74 - 8,02	581

LEPPEMÄRGID:

	POS 2 - 273 m2	Positsiooni number ja pindala
		IKÕ seadmise ala tänavavalgustuskaabli ja mastide paigaldamiseks
		IKÕ seadmise ala sademekanalisatsiooni torustiku rajamiseks
		IKÕ seadmise ala drenaažitorustiku rajamiseks
		Krundipiir
		Projekteeritud asfaldi serv
		Projekteeritud sõidutee betoon äärekivi
		Projekteeritud peenra serv
		Projekteeritud madaldatud äärekivi kõrgusega 0 cm
		Projekteeritud madaldatud äärekivi kõrgusega 3 cm
		Projekteeritud graniitäärekivi
		Projekteeritud sadeveetorustik
		Projekteeritud drenaažitoru
		Olemasolev valgusti
		Projekteeritud metalltorumast ülekäiguraja valgustiga
		Projekteeritud uus metalltorumast koos konsooli ja valgustiga
		Projekteeritud uus valgusti olemasolevale metallmastile ja konsoolile
		Projekteeritud pinnasesse paigaldatav tänavavalgustuse maakaabel AXPK 4G25, 75mm PVC450/750N kaitsetorus

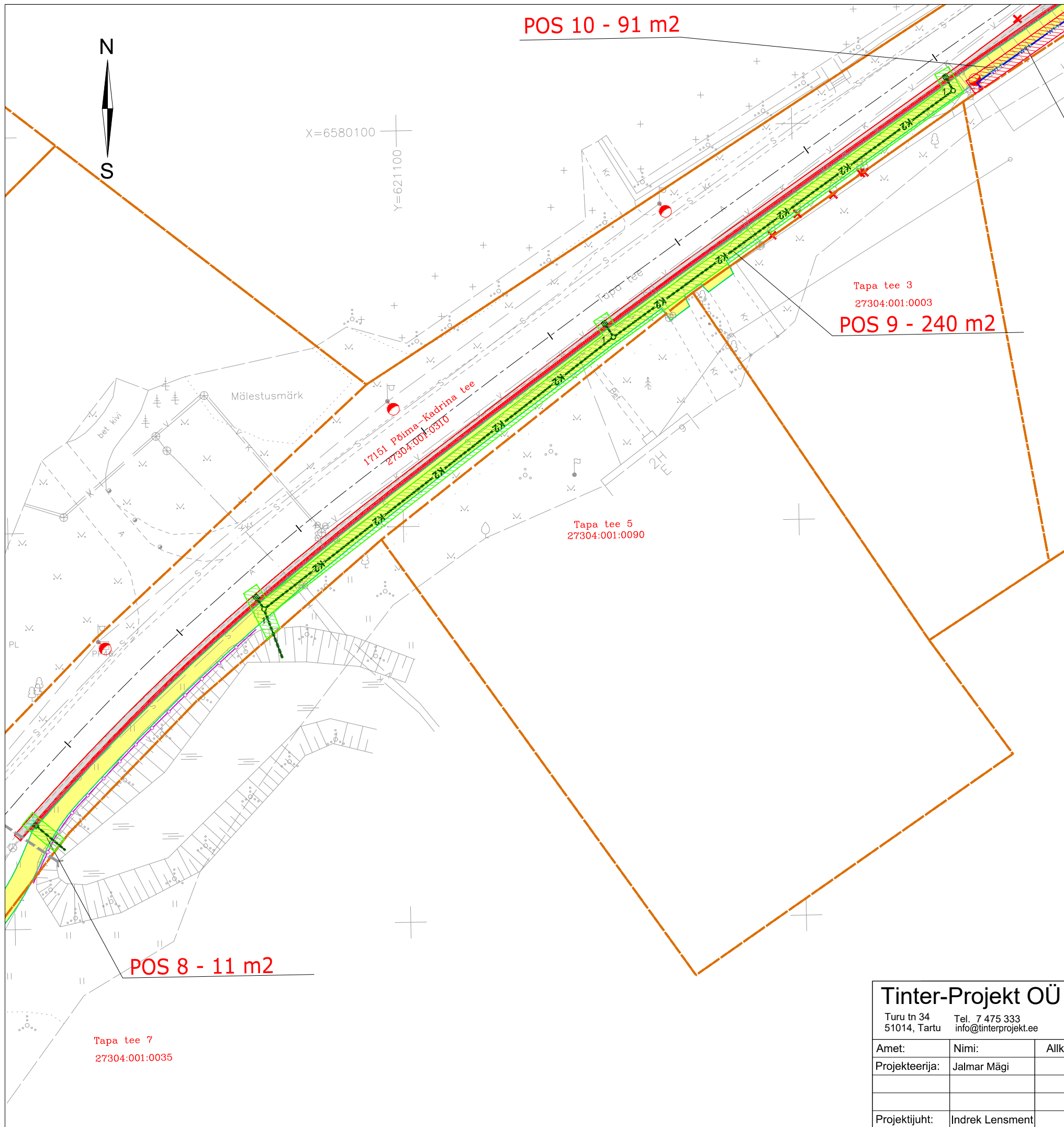
KATTED

	Projekteeritud jalgtee asfaltkate
	Projekteeritud sõidutee asfaltkate
	Projekteeritud künnis
	Projekteeritud teepeenar
	Projekteeritud gabioonidest tugimüür
	Projekteeritud klompkivikate
	Projekteeritud tehiskivist sillutiskate

MÄRKUSED:
Koordinaadid L-Est 97 aasta süsteemis. Kõrgused EH2000 süsteemis.

Tinter-Projekt OÜ Turu tn 34 51014, Tartu Tel. 7 475 333 info@tinterprojekt.ee			Töö nimetus: Riigimaantee nr 17151 km 7,4-8,34 Põima-Kadrina äärsel jalgtee põhiprojekt		
Amet: Nimi: Allkiri:			Töö Tellija: Kadrina Vallavalitsus		
Projekteerija: Jalmar Mägi			Joonise nimetus: Isikliku kasutusõiguse seadmise plaan		
Projektijuht: Indrek Lensment			Kuupäev: 16.04.2024	Joonise number: 7-2	Stadium: PP
			Mõõtkava: 1:500	Töö nr: 42-23-TP	

LEHT 2
LEHT 1



POS 10 - 91 m²

POS 9 - 240 m²

POS 8 - 11 m²

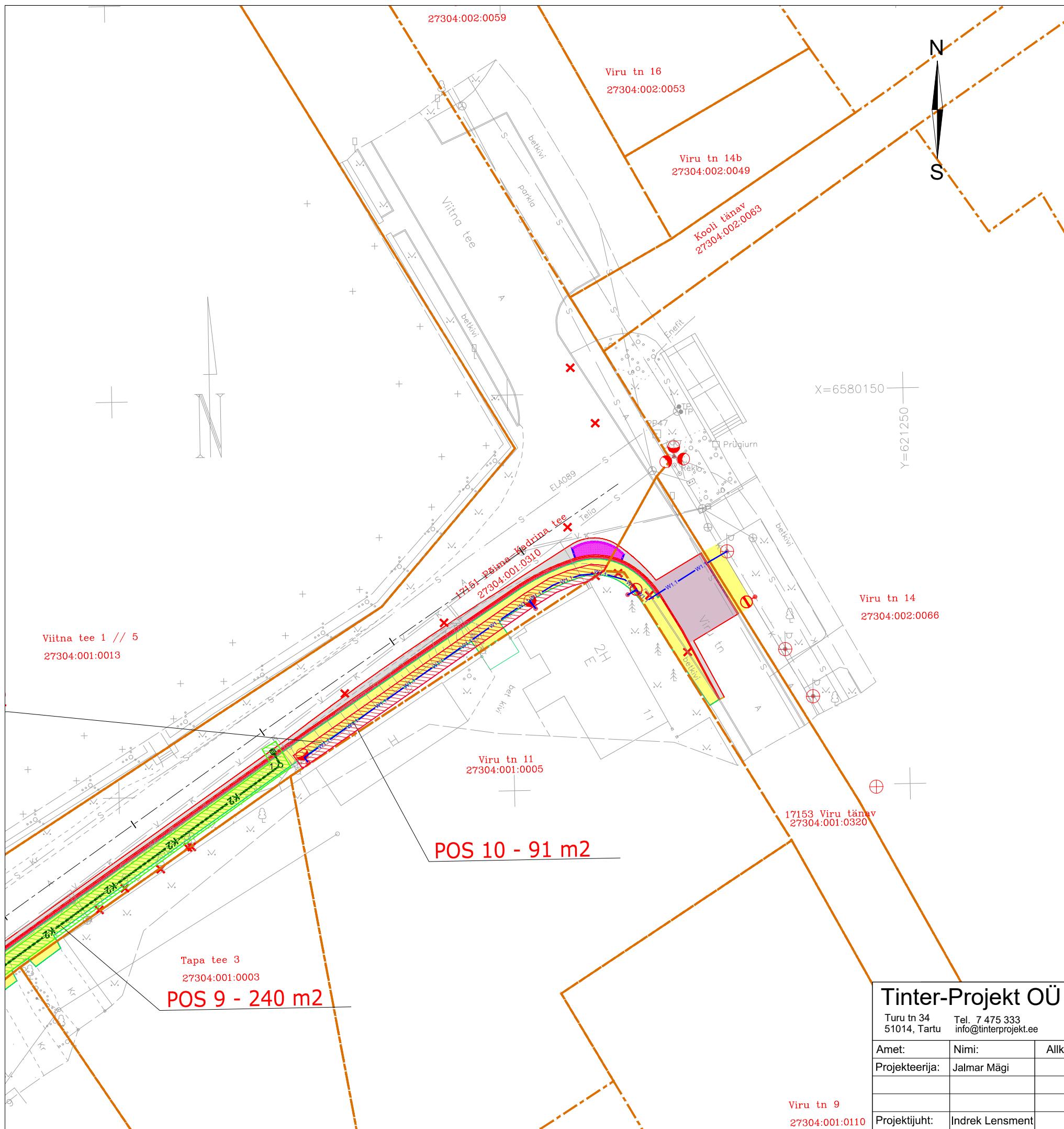
IKÕ ala POS nr plaanil	Kinnistu registriosa nr	Katastriüksuse tunnus, nimi ja sihtotstarve	Asukoht riigitee suhtes	Ala pindala ruutmeetrites m ²
8	8299450	27304:001:0310 17151 Põima-Kadrina tee transpordimaa 100%	17151 Põima-Kadrina tee km 8,12	11
9	8299450	27304:001:0310 17151 Põima-Kadrina tee transpordimaa 100%	17151 Põima-Kadrina tee km 8,16 - 8,27	240
10	8299450	27304:001:0310 17151 Põima-Kadrina tee transpordimaa 100%	17151 Põima-Kadrina tee km 8,27- 8,32	91

- LEPPEMÄRGID:**
- POS 2 - 273 m²
 - Positsiooni number ja pindala
 - IKÕ seadmise ala tänavavalgustuskaabli ja mastide paigaldamiseks
 - IKÕ seadmise ala sademekanalisatsiooni torustiku rajamiseks
 - IKÕ seadmise ala drenaazitorustiku rajamiseks
 - Krundipiir
 - Projekteeritud asfaldi serv
 - Projekteeritud sõidutee betoon äärekivi
 - Projekteeritud peenra serv
 - Projekteeritud madaldatud äärekivi kõrgusega 0 cm
 - Projekteeritud madaldatud äärekivi kõrgusega 3 cm
 - Projekteeritud graniitäärekivi
 - Projekteeritud sadeveetorustik
 - Projekteeritud drenaazitoru
 - Olemasolev valgusti
 - Projekteeritud metalltorumast ülekaiguraja valgustiga
 - Projekteeritud uus metalltorumast koos konsooli ja valgustiga
 - Projekteeritud uus valgusti olemasolevale metallmastile ja konsoolile
 - Projekteeritud pinnasesse paigaldatav tänavavalgustuse maakaabel AXPK 4G25, 75mm PVC450/750N kaitsetorus

- KATTED**
- Projekteeritud jalgtee asfaltkate
 - Projekteeritud sõidutee asfaltkate
 - Projekteeritud künnis
 - Projekteeritud teepeenar
 - Projekteeritud gabioonidest tugimüür
 - Projekteeritud klompkivikate
 - Projekteeritud tehiskivist sillutiskate

MÄRKUSED:
Koordinaadid L-Est 97 aasta süsteemis. Kõrgused EH2000 süsteemis.

Tinter-Projekt OÜ			Töö nimetus: Riigimaantee nr 17151 km 7,4-8,34 Põima-Kadrina äärsel jalgtee põhiprojekt		
Turu tn 34 51014, Tartu Tel. 7 475 333 info@tinterprojekt.ee			Töö Tellija: Kadrina Vallavalitsus		
Amet:	Nimi:	Allkiri:	Joonise nimetus: Isikliku kasutusõiguse seadmise plaan		
Projekteerija:	Jalmar Mägi				
Projektijuht:	Indrek Lensment		Kuupäev: 16.04.2024	Joonise number: 8_9	Stadium: PP
			Mõõtkava: 1:500	Töö nr: 42-23-TP	



IKÕ ala POS nr plaanil	Kinnistu registriosa nr	Katastriüksuse tunnus, nimi ja sihtotstarve	Asukoht riigitee suhtes	Ala pindala ruutmeetrites m ²
9	8299450	27304:001:0310 17151 Põima-Kadrina tee transpordimaa 100%	17151 Põima-Kadrina tee km 8,16 - 8,27	240
10	8299450	27304:001:0310 17151 Põima-Kadrina tee transpordimaa 100%	17151 Põima-Kadrina tee km 8,27- 8,32	91

LEPPEMÄRGID:

- POS 2 - 273 m²**
- POSitsiooni number ja pindala
 - IKÕ seadmise ala tänavavalgustuskaabli ja mastide paigaldamiseks
 - IKÕ seadmise ala sademekanalisatsiooni torustiku rajamiseks
 - IKÕ seadmise ala drenaažitorustiku rajamiseks
 - Krundipiir
 - Projekteeritud asfaldi serv
 - Projekteeritud sõidutee betoon äärekivi
 - Projekteeritud peenra serv
 - Projekteeritud madaldatud äärekivi kõrgusega 0 cm
 - Projekteeritud madaldatud äärekivi kõrgusega 3 cm
 - Projekteeritud graniitäärekivi
 - Projekteeritud sadeveetorustik
 - Projekteeritud drenaažitoru
 - Olemasolev valgusti
 - Projekteeritud metalltorumast ülekäiguraja valgustiga
 - Projekteeritud uus metalltorumast koos konsooli ja valgustiga
 - Projekteeritud uus valgusti olemasolevale metallmastile ja konsoolile
 - Projekteeritud pinnasesse paigaldatav tänavavalgustuse maakaabel AXPK 4G25, 75mm PVC450/750N kaitsetorus

KATTED

- Projekteeritud jalgtee asfaltkate
- Projekteeritud sõidutee asfaltkate
- Projekteeritud künnis
- Projekteeritud teepeenar
- Projekteeritud gabioonidest tugimüür
- Projekteeritud klompkivikate
- Projekteeritud tehiskivist sillutiskate

MÄRKUSED:
Koordinaadid L-Est 97 aasta süsteemis. Kõrgused EH2000 süsteemis.

Tinter-Projekt OÜ

Turu tn 34
51014, Tartu
Tel. 7 475 333
info@tinterprojekt.ee

Amet:	Nimi:	Allkiri:
Projekteerija:	Jalmar Mägi	
Projekti juht:	Indrek Lensment	

Töö nimetus: Riigimaantee nr 17151 km 7,4-8,34 Põima-Kadrina äärsel jalgtee põhiprojekt

Töö Tellija: Kadrina Vallavalitsus

Joonise nimetus: Isikliku kasutusõiguse seadmise plaan jalgtee rajamiseks

Kuupäev:	Joonise number:	Stadium:	Mõõtkava:	Töö nr:
16.04.2024	10	PP	1:500	42-23-TP



POS 9 - 240 m²

POS 10 - 91 m²

Viru tn 9
27304:001:0110