



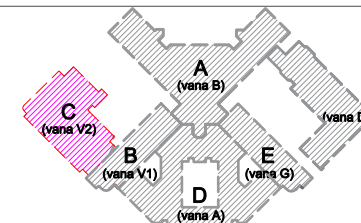
Position number	Name	Product model description	Sum
A1	H321	321 süvis - DIGIDIM Multisensor süv. IP30	15
A3	H314	314 süvis - DIGIDIM Suunatud Microwave andur süv. IP30	2
A4	HA-ST47	Kohaloleku andur süv - pp ST47_360° 2000W IP44 valge	28
A5	HEL317M	Helvar 317M High-Bay PIR Detector	2
E1	VR5108112	Evakuatsioonivalgusti Suunaviit GlamoX, Verso-S GR E3/DALI, kahepoolne kupliga	4
E2	VR5108106	Evakuatsioonivalgusti Suunaviit GlamoX, Verso-R GR E3/DALI, kahepoolne kupliga	10
H1	400832195344	Osram DALI analoog dimmer 315/220-240 25X1	3
H2	H492	492 - Helvar DALI releemoodul 16A	3
H3	H405	405 - Helvar-DALI repeater	1
K1	H910	Helvar ruuter 910, 128 seadet	1
K3	H494	494 - Helvar DALI releemoodul 4x16A	1
K10	1104.0005.0001	Elektri otsearvesti UEM80-D M (5-80 A) (M-Bus)	2
L1	H444	444 - DIGIDIM mini sisetusseade	8
Pos V1	51MP12WD2M42	Leedpaneel Siteco Apollon 31, 600x600mm, 4000lm, 35W, 3000K, DALI2	44
Pos V1.1	51MP12WD2341 + room	Leedpaneel Siteco Apollon 31, 600x600mm, 4000lm, 35W, 3000K, DALI2 + pindraam	22
Pos V2	51DB15DF32	Allivalgusti Siteco Lunis 21 L, DALI2, PC, 830, 1670 lm, 14 W, 121 lm/W, Ø162 mm, IK02	2
Pos V3.1	51MQ17M02312 + 59M027005021	Leedpaneel Siteco Apollon 21 6900lm 830 DALI 2 307x1545 mm	28
Pos V4	51MQ18WD2314	Leedpaneel Siteco Apollon 21 L,1195x295, 4090lm 830, DALI 2	3
Pos V5	51WD107AG1A	Ploaonvalgusti Siteco Rondel 41-S, ON/OFF, PMMA, 830/840, 1350 lm, 13 W, 104 lm/W, Ø280 mm, 100 mm, IK02, -30,+40°C	21
Pos V6	51WD107BG2A	Ploaonvalgusti Siteco Rondel 41-M, ON/OFF, PMMA, 830/840, 2300 lm, 21 W, 105 lm/W, Ø330 mm, 110 mm, IK02, -30,+40°C	19
Pos V7	51WD107CG2AS	Ploaonvalgusti Siteco Rondel 41-M, ON/OFF, PMMA, 830/840, 2300 lm, 22 W, 100 lm/W, Ø330, 110 mm, IK02, -20,+40°C	11
Pos V10	2-400-02-2	Valgusti Flex Wall Lamp must	16
Pos V11	A1539-OOWLNW	Jung 88valgusti, 4000K	8
Pos V12	4058075214071	LDV ENDURA STYLE UpDown valge	7
Pos V13	123693	Valgusti Konko Light d 30, h 22 cm (matt valge)	3
Pos V14.1	409854058578	Ripplaevalgusti süvistatav Alpe-06 + 3000 K GU10, PAR16 8036 DIM 8,3W/930 GU10	9
Pos V15	H0467656 108200	Valgusti CREST 1L MARKSLÖJD	2
Pos V18	51WC10DA42AS	Ploaonvalgusti Siteco Rondel 31-M, anduriga, 840, DALI2, 2400 lm, 20,5 W, 117 lm/W, Ø350, 110 mm, IK08, -20,+40°C	3
Pos V20	641749	CORONA STREET LED EVO RW1 8150LM DALI II KL IP66 + valgustimast	2
T1	LUM599208	Turvavalgusti GlamoX LUMI-R WH 180 E3/DALI XWB, open area	2
T2	LUM100416	Turvavalgusti GlamoX LUMI-R WH 180 E3/DALI CR, corridor	2
T3	LUM598951	Turvavalgusti GlamoX LUMI-S WH 180 E3/DALI XWB, open area	2
T6	MON566097	GlamoX MONITOR1-W IP65 GR E3/DALI LT SIGN	2
TX	ORT113475	Turvavalgusti GlamoX, Ortus-W WH E3/DALI LO SIGN	4
		Nuppliitli, impulss, 1-pooluline, süvistatav (karbik), IP20	15
		Lihtliitli, süvistatav, IP20	11
		Nuppliitli 2-ne, impulss, 4-pooluline, süvistatav	8
		Nuppliitli 1-ne, touch dim, süvistatav	8

MÄRKUSED JA NÕUDED:
PINGESÜSTEEM 230V MAANDATUD NEUTRAALIGA.
ELEKTRIPAIGALDISE PINGE 230V.

- Elektriseadmete normaalselt pingevabad metallkonstruktsioonid maandada, kui seadme valmistaja ei näe ette teisiti (näiteks kahekorse isolatsiooniga seadmed).
- Installatsioon teha grupivõrgu skeemil toodud kaablitega, kui ei ole näidatud teine kaabel või teine soonte arv, varjatult rippplagede taga või süvistatult hoone konstruktsioonidesse.
- Lülitite paigalduskõrgus üldjuhul 1,0 m pörandast, kui ei ole näidatud teine paigalduskõrgus.
- Seintest ja vahelagedest läbi viidud teostada PVC torudes. Pärast kaabli paigaldamist läbi viidud tihendada tulepüsivalt ja hermeetiliselt vastavalt seinte ja vahelagede tulepüsiavastmele.
- Tubade numbri valgusti koridorides, paigaldada 1.8m kõrgusele, uksest teisele poole 0.5m

MÄRKUSED JA NÕUDED:

- Turvavalgustid hakkavad põlema töitekatkestuse ajal.
- Turvavalgustite tööaeg akureerimis min. 3 tundi.
- Väljapääsu märkvalgustid tähisega "E" töötavad pidevalt põlevas režiimis.
- Turvavalgustuse sidumine TOA ja ATSiaga - kui on ATS häire, siis HEL444 ga võtame ATS signaali. ATS signaali korral peab kogu turvavalustus minema püsi režiimi.
- Kui turvavalgustussüsteemis rike, siis anname 492 releega signaali TOA süsteemi.



KOOSTAS	T.Ruben	TELLUJA:	MTG GRUPP OÜ	MÕÖKAVA:M1:100	FILE:1263_TP_EL-5-11_1k-V2
KONTROLLIS	K.Kookmaa	LEHT:	6/6	PABER:	A2
KINNITAS	K.Hiob	OBJEKT:	Keila haigla C korpuse rekonstrueerimine	JOONISE NR.:	EL-9-11
STAADIUM	TP		Elektrivarustuse Tööprojekt		
KUUPÄEV	02.08.2024	NIMETUS:	Möödistuspunktid		
TÖÖ NR.	1263		1.korrus		



DeltaE Inseneribüroo
 Mäeküla 32, Tallinn
 Harku maakond, Eesti, 12818
 tel: +372 665 50442
 info@deltae.ee
 MTG nr. 10320009
 Kring nr. 13422717