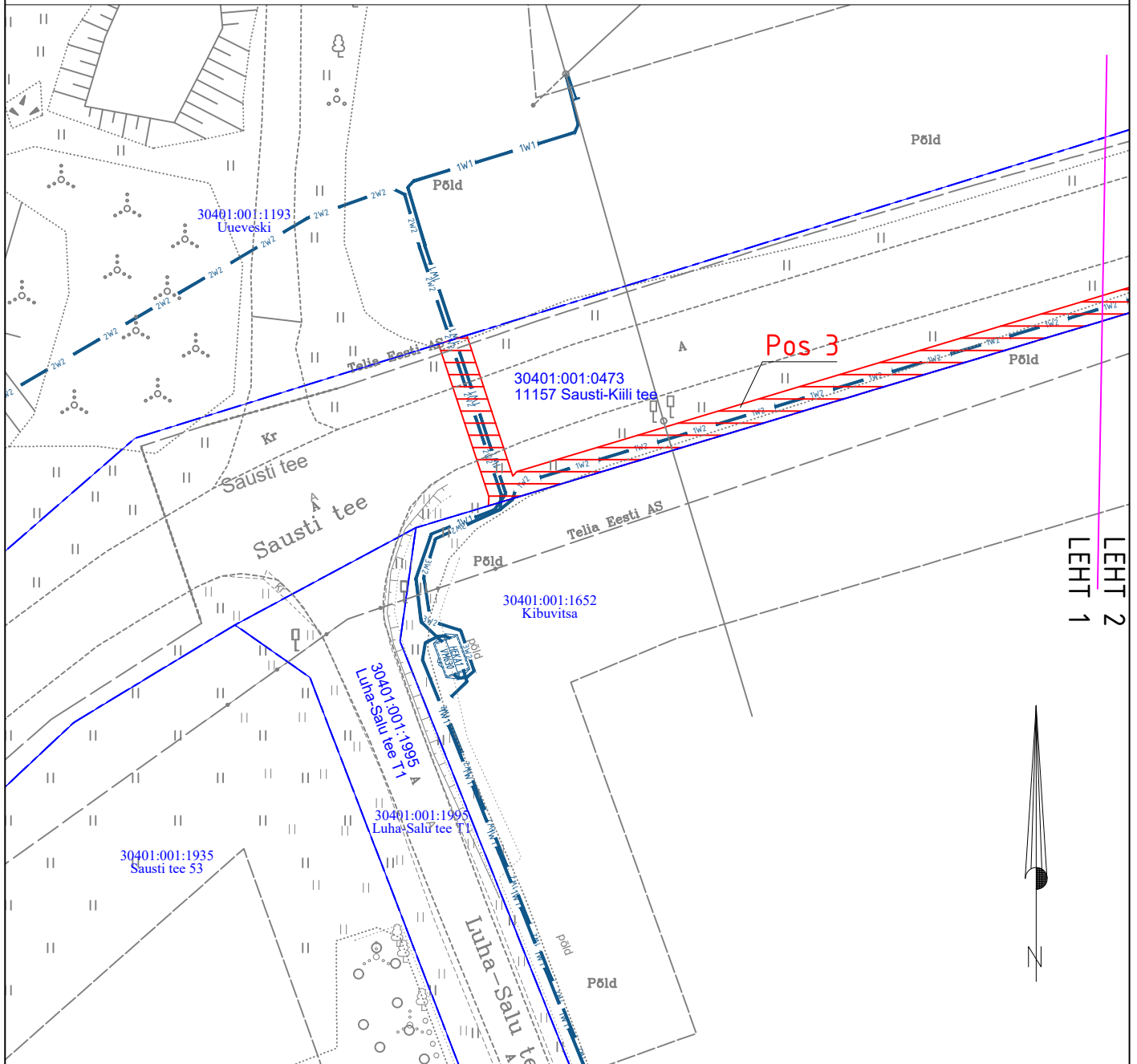


Isikliku kasutusõiguse seadmise plaan

IKÕ ala Pos nr (plaanil)	Kinnistu registriosas number	Katastriüksuse tunnus, nimi ja sihtotstarve;	Asukoht riigitee (nr ja nimi) suhtes (lõigu algus ja lõpp km);	Ala pindala ruutmeetrites m ²
POS 3	9728050	30401:001:0473 11157 Sausti-Kiili tee transpordimaa	Maakaabli kulgemine km 2,30- 2,79, ristumine riigiteega km 2,30	1001,5



- | | |
|-------------------------------------|---|
| Isikliku kasutusõiguse seadmise ala | Projekteeritud Elektrilevi 2x k/p kaabel
Projekteeritud maakaabli pikkus 14m |
| Katastriüksuste piirid | Projekteeritud Elektrilevi k/p kaabel
Projekteeritud maakaabli pikkus 492m |
| | Projekteeritud Elektrilevi m/p kaabel
Projekteeritud maakaabli pikkus 14m |

Projekti nimi / aadress		Keskpingevõrgu parendamine Kiili alevi üleviimine III etapp Sautsi küla, Kiili alev, Kiili vald, Harju maakond		Töö nr IP6139
Koostaja	Janno Lütt AS Stik-Elekter / Projekteeija Tel: 53400127 / E-post: janno@stik-elekter.ee	Mõõtkava	Leht / formaat	Kuupäev
		M 1:500	Leht 1 / A4	11.07.2023