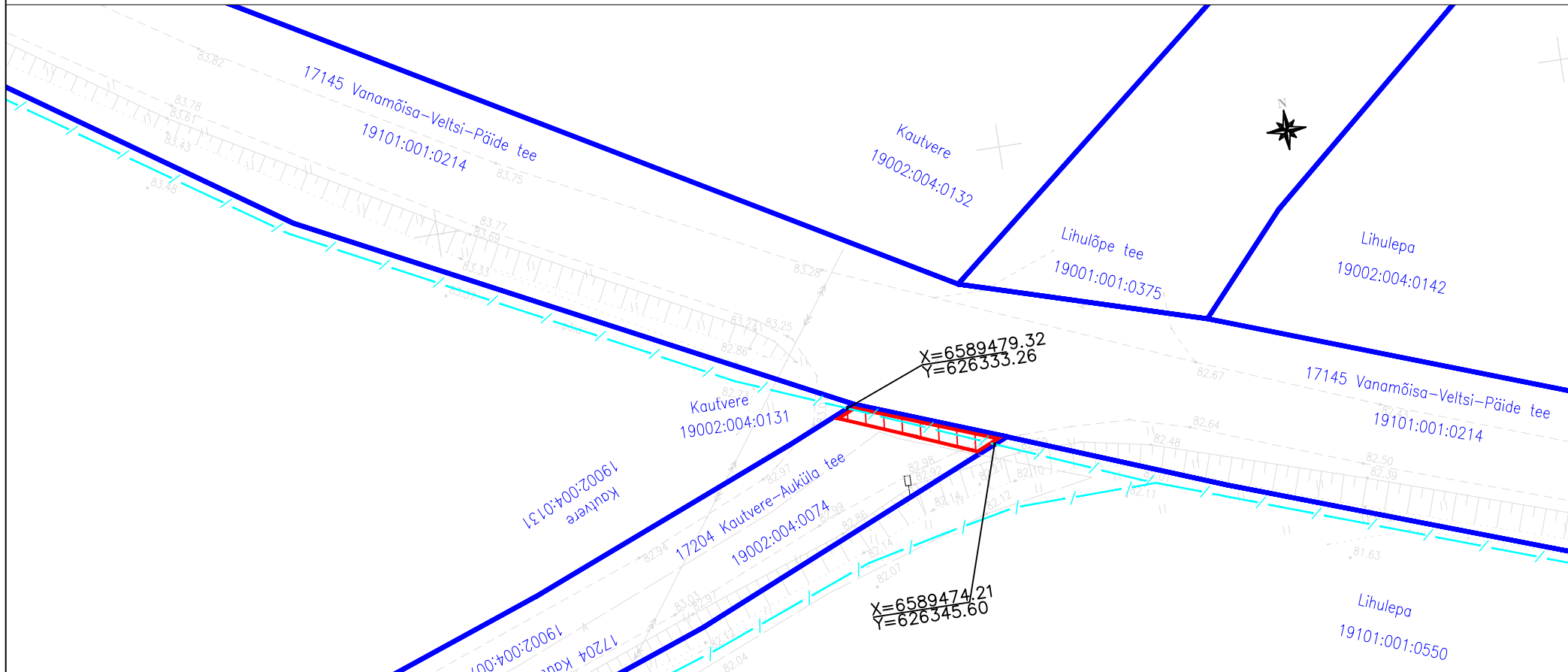


# Kinnistu isikliku kasutusõiguse seadmise plaan

Mõõtkava 1:500



Jrk nr	IKÕ ala Pos nr (plaanil)	Kinnistu registriosa number	Katastriüksuse tunnus, nimi ja sihtotstarve:	Asukoht riigitee (nr ja nimi) suhtes (lõigu algus ja lõpp km):	Ala pindala ruutmeetrites m <sup>2</sup>
1.	Pos 1	7461850	19002:004:0074; 17204 Kautvere-Auküla tee; transpordimaa	17204 Kautvere - Auküla tee km 0,005	17 m <sup>2</sup>

- Kasutusõiguse ala
- Katastriüksuse piir
- sidetoru

Elektripaigaldise kaitsevöönd: Piki sidekaablit kulgev ala, mida mõlemalt poolt piiravad liini äärmistest kaablitest 1 meetri kaugusel paiknevad mõttelised vertikaaltasandid.

Sidetoru pikkus maa-alal: 13 m

Projekti nimi:  
Objekti asukoht:  
Projekti number  
Plaani koostaja:  
Kuupäev:

"Rakvere vallas ja Rakvere linnas optilise sidevõrgu rajamine"  
Veltsi küla, Rakvere vald, Lääne-Viru maakond  
23013  
Silver Knäzev  
05.10.2023