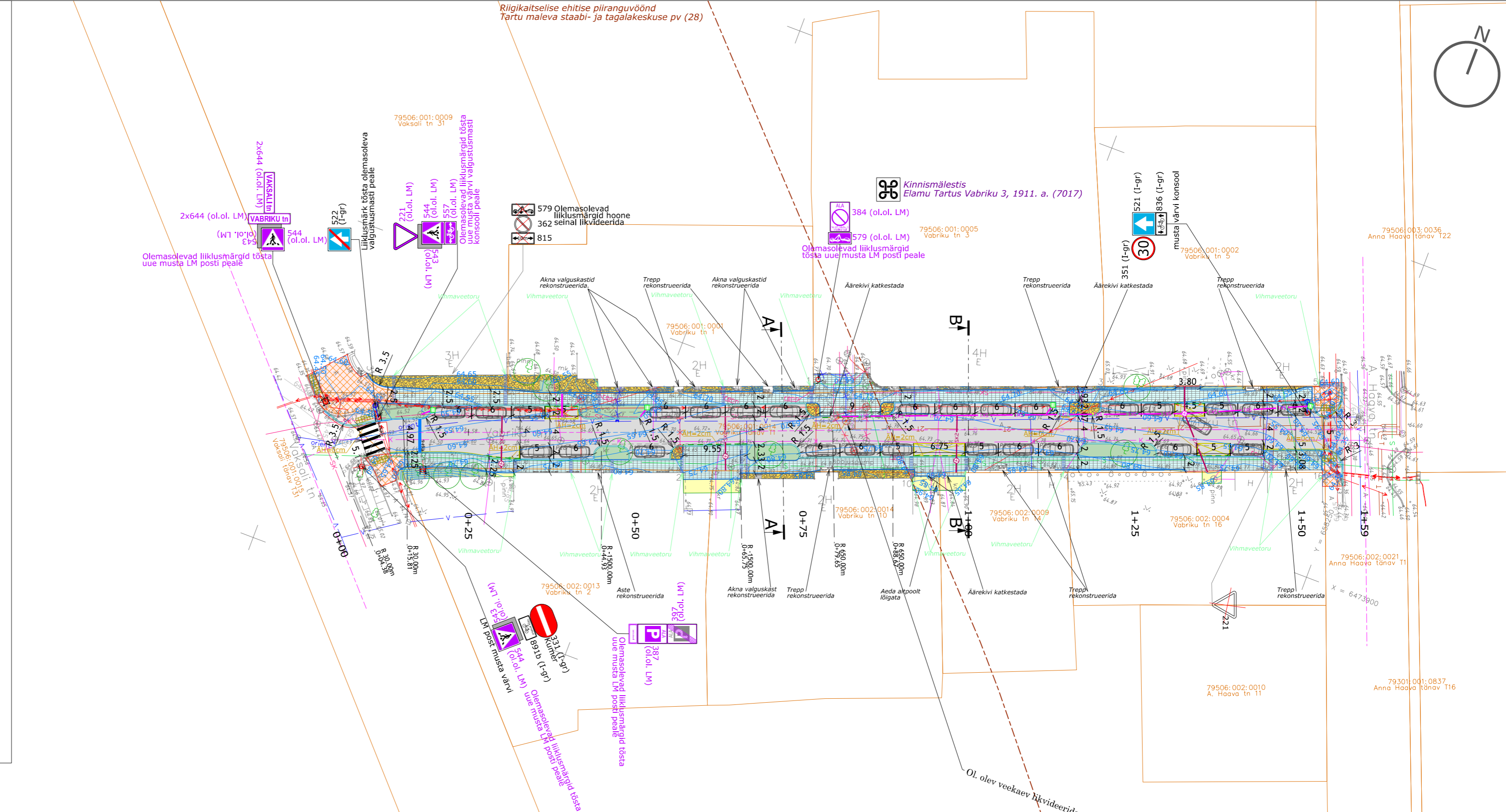


- TINGMÄRGID**
- Katastriüksuse piir
 - Proj. asfaltkatte serv
 - Proj. mulde ülemine serv
 - Proj. sõidutee betoonäärekivi H=5cm
 - Proj. äärekivi langetatud. AH=0cm: äärekivi kõrgus 0cm
 - Proj. äärekivi langetatud. AH=2cm: äärekivi kõrgus 2cm
 - Proj. jalgteede betoonäärekivi
 - Proj. ja olemasoleva maapinna samakõrgusjooned
 - Proj. sõidutee telg ja piketaaz
 - Likvideeritav objekt (nt liiklusmärk jne)
 - Proj. teemärgis
 - Proj. liiklusemärgi / viida post
 - Proj. liiklusmärk (suurusgrupp)
 - Olemasolev liiklusmärk
 - Olemasoleva liiklusemärgi ümbertõstmine
 - Proj. vihmaveepüüdjä, vihmaveerenn
 - Olemasoleva kõrghaljastuse säilitamine
 - Proj. konstruktsioon 1, sõidutee
 - Proj. konstruktsioon 2A, kõnnitee
 - Proj. konstruktsioon 2B, kõnnitee ülekate
 - Proj. konstruktsioon 3, mõisakivist sillutiskate
 - Proj. konstruktsioon 4, kruuskate
 - Proj. konstruktsioon 5, munakivisillutus
 - Proj. konstruktsioon 6, istutusalad
 - Proj. taktiilsed hoiausplaadid
- Riigikaitse ehitise piiranguvöönd Tartu maleva staabi- ja tagalakeskuse pv (28)* Riigikaitse kaitsevöönd
- Kinnismälestis Elamu Tartus Vabriku 3, 1911. a. (7017)** Kinnismälestise kaitsevöönd
- OSA 2. Sademeveetorstik (Altren Projekt OÜ)**
- X X X X X X - Likvideeritav rajatis
 - ⊗ - Likvideeritav kaev
 - - Ol. oleva toru ots sulgeda
 - SK1 - proj. sademeveekanalisatsioonitorustik
 - SK2 - proj. perspektiivne sademeveekanalisatsioonitorustik
 - ⊕ - proj. sademeveekanalisatsioonikaev
 - ⊕ - proj. restkaev (kandilise luugiga)
 - ⊕ - perspektiivne sademeveekanalisatsioonikaev



Landverk ROAD ENGINEERING LANDVERK OÜ Sepa 19, Tartu, info@landverk.ee Registrikood: 11889198 MTR: EEP003540		Tellija Tartu Linnavalitsus Töö nimetus Tartu linn, Vabriku tn lõigus Vabriku 10 kuni Vabriku 5 sademeveetorstiku ja kõnnitee projekteerimine. Osa 1. Teede-ehituslik osa		Töö nr. 23021 Objekti aadress Tartu maakond Tartu linn	
Kontrollis Tarmo Rämmel Allkirjastatud digitaalselt Projekteerija Aigar Reimann Allkirjastatud digitaalselt Projekteerija Karmen Koov Allkirjastatud digitaalselt		Joonis Asendiplaan, liikluskorraldus ja vertikaalplaneering Fall 23021_PP_TL-4-01_asend-liiklus-vert Kuupäev 27.09.2023 Mõõt 1:500		Projekti staadium Põhiprojekt Joonis 4-01	