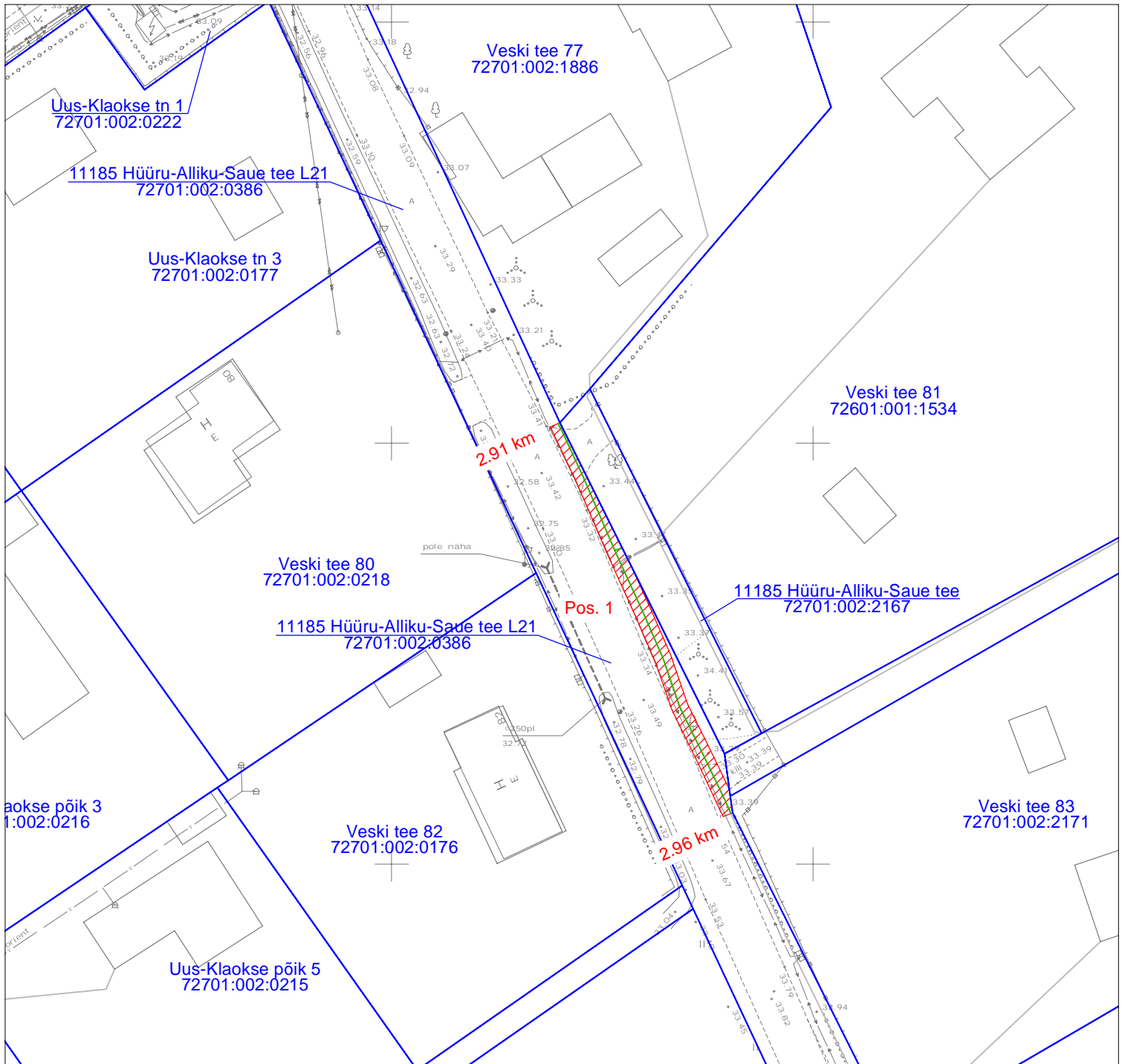






Isikliku kasutusõiguse seadmise plaan  
Harju maakond, Saue vald, Alliku küla  
11185 Hüüru-Alliku-Saue tee L21 (72701:002:0386)



Jrk nr	IKÕ ala pos nr (plaanil)	Kinnistu registriosade number	Katastriüksuse tunnus, nimi ja sihtotstarve	Asukoht riigitee (nr ja nimi) suhtes (lõigu algus ja lõpp km)	IKÕ ala pindala ruutmeetrites m <sup>2</sup>
1.	Pos 1	5617850	11185 Hüüru-Alliku-Saue tee L21 (72701:002:0386) transpordimaa	11185 Hüüru-Alliku-Saue tee L21 2.91 - 2.96 km	92 m <sup>2</sup>

Leppemärgid:

-  Isikliku kasutusõiguse ala
-  Side maakaabel multitorustikus
-  Katastriüksuse piir

Projekt <b>Passiivse elektroonilise side juurdepääsuvõrgu rajamine, Alliku küla, Saue vald, Harju maakond</b>				Tellija <b>Enefit Connect OÜ</b>		
 <b>LEONHARD WEISS</b> LEONHARD WEISS OÜ E-post estonia@leonhard-weiss.com Telefon +372 601 2285 Registrikood 12083348				Joonise nr <b>1</b>		
<b>Isikliku kasutusõiguse seadmise plaan</b>						
Projekteeris	<b>Janek Lõhmus</b>			53 477 135	Mõõtkaava	M 1: 750
Kontrollis	<b>Janek Lõhmus</b>			53 477 135	Staadium	Eelprojekt
Projektijuht	<b>Janek Lõhmus</b>			53 477 135	Keel	Leht 1 Lehti 1
					EST	