



KIILI VALLAVALITSUS

Transpordiamet

13.06.2024 nr 9-8/921-1

Pöördumine

Kiili Vallavalitsusele on korduvalt tulnud kaebusi Luige aleviku piirkonna kodanikelt seoses liigvee/sademevee ärajuhtimisega. Tänane olukord on aastatega kaasa toonud ja kaasa toomas ebasoodsat mõju inimestele ja nende varale.

Transpordiameti maadelt Tallinna ringtee, Viljandi mnt. ristmiku piirkonnast ja Kaare tänavalt (illustreeriv kaart lisatud) juhitakse üsna suurel hulgal sademevett läbi elamumaade varasemalt rajatud kuivendussüsteemi. Ilmselt kui on suuremad sademete perioodid, siis ei jõua see Teie tiikides ja kraavides imbuda ja voolab Kaare tee aluste truupide kaudu Kõivu ja Side tänavate kui ka Kuu tänavate elamumaadele ja sealt edasi. Antud piirkonnas ei ole rajatud avaliku kraavide või torude võrgustikku, mis oleks mõeldud selliste vooluhulkade vastuvõtmiseks.

Kodanike sõnul on piirkonna kinnistutel alates Tallinna ringtee laiendamisega aasta-aastalt süvenenud probleem sademeveega. Eriti hulluks on olukord läinud viimastel aastatel. Seega probleemi algus ulatub Tallinna Ringtee laiendamise aega, sest enne seda olid veehulgad väiksemad ning probleeme ei esinenud.

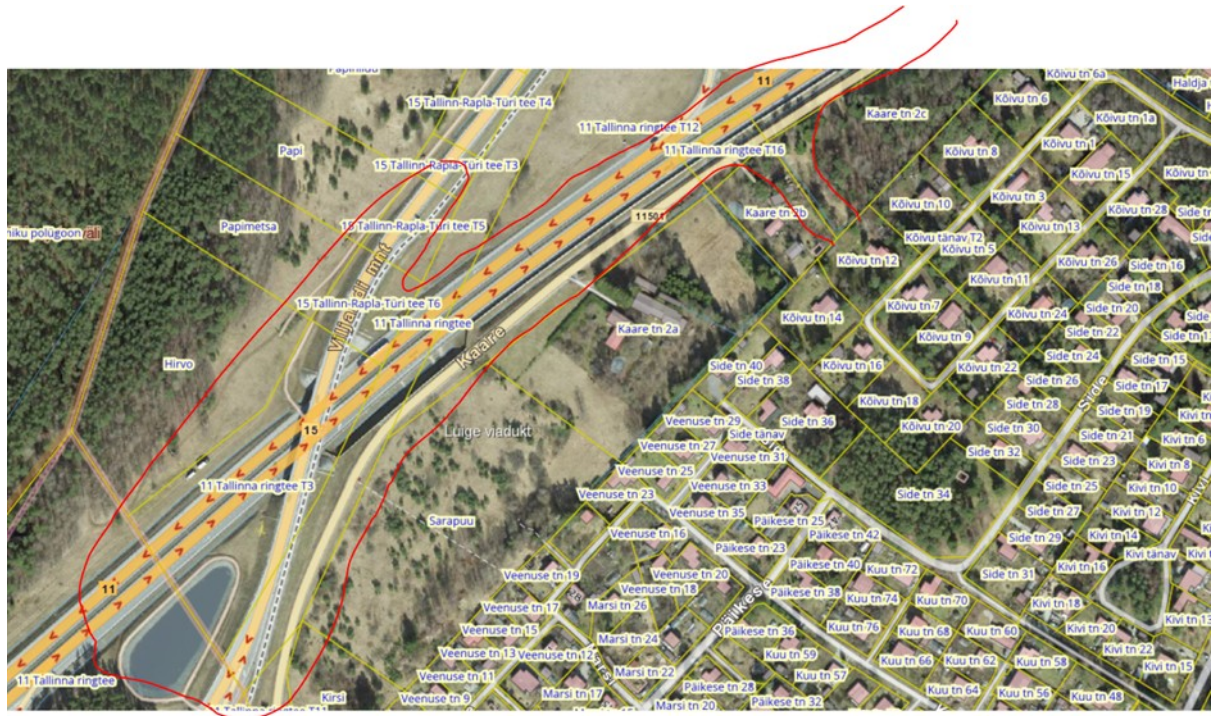
Sellest tulevalt pöördume Teie, kui Tee valdaja, poole ja palume leida lahendus liigveejuhtimisele läbi elamumaade ja eesvoolude kasutamiseks vajalike kraavide/torustike rajamiseks kuni Sausti peakraavini ning korraldada regulaarne süsteemide hooldus.

Lugupidamisega

(allkirjastatud digitaalselt)

Aimur Liiva
Vallavanem

Lisa: Illustreeriv kaart



Priit Põldmäe,
priit.poldmae@kiilivald.ee