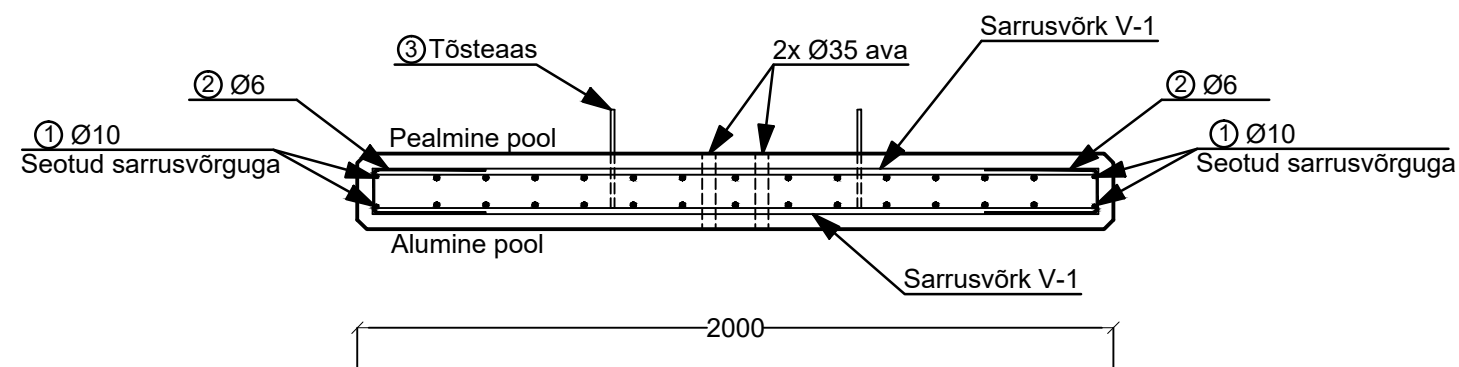


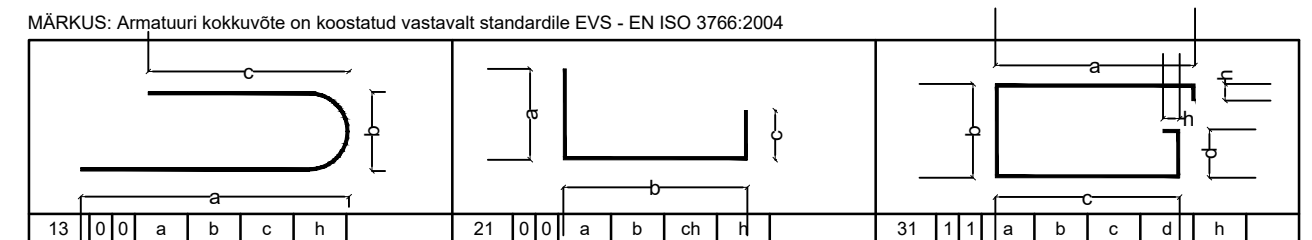
Technical drawing of a rectangular frame (Lõige A - A) at scale M 1:20. The drawing shows a cross-section of a frame with a width of 2000 mm and a height of 1500 mm. The frame is composed of two main parts: a top part labeled "Seotud sarrusvõrguga" (Connected to the truss) and a bottom part labeled "2x Ø35 ava" (2x Ø35 opening). The distance between the centers of the two openings is 140 ± 2 mm. The frame is supported by a base labeled "A" and a wall labeled "B". The drawing includes a diagonal line and a section line "V-1".

[illegible]


Tähis	Pikiarm. klass	Pikiarmatuuri läbimõõt ja samm mm	Pikiarmatuuri pikkus mm	Jaot.arm klass	Jaotusarmatuuri läbimõõt ja samm mm	Jaotusarmatuuri pikkus mm	Arv kokku tk	Skeem
V - 1	A III	Ø16 - 150	1920	A III	Ø16 - 130(140)	1420	2	

Element	Pos	Klass	Ø mm	Pikkus mm	Elem. arv tk.	Varraste arv elem. tk.	Arv kokku tk.	Kuju kood	Haak		Painutusmõõdud, mm							Märkused
											a	b	c	d	e	R	h	
Ankruplaat	1	A III	10	4020	1	2	2	31	1	1	1400	1910	1400	1910			100	Seotakse sarruvõrguga
Ankruplaat	2	A III	6	700	1	46	46	21	0	0	290	120	290					
Ankruplaat	3	A III	10	950	1	2	2	13	-1	-1	260	120	260				140	

MÄRKUS: Armatuuri kokkuvõte on koostatud vastavalt standardile EVS - EN ISO 3766:2004



1. Kõik mõõdud on antud millimeetrites
2. Kõik nurgad faasiga 25 x 25 mm
3. Sarruse kaitsekiht 40 mm
4. Betooni tugevusklass C30/37 (Soome K35-2)
5. Betooni keskkonnaklass XC 2 Külmakindlus XF 3

Projekt: <b>Eesti Lairiba Arenduse Sihtasutus RUU elektroonilise side rajatis 99m vantidega sidemast, elektrooniliste sideseadmete konteiner</b>		Tellija: ELASA				
		Töö nr: <b>1223</b>				
Joonis:		Vantide ankruplaat		Joonise nr: <b>7-04</b>		
 AS Connecto Eesti Registrikood: 10722319 Tuisu tn 19, 11314 Tallinn tel. 606 3100 info@connecto.ee www.connecto.ee	Projekteeris	Jaan Raudsepp				
	Kontrollis					
				Möötkava:	Leht	Lehti
				Stadium: <b>Eelprojekt</b>	1	1