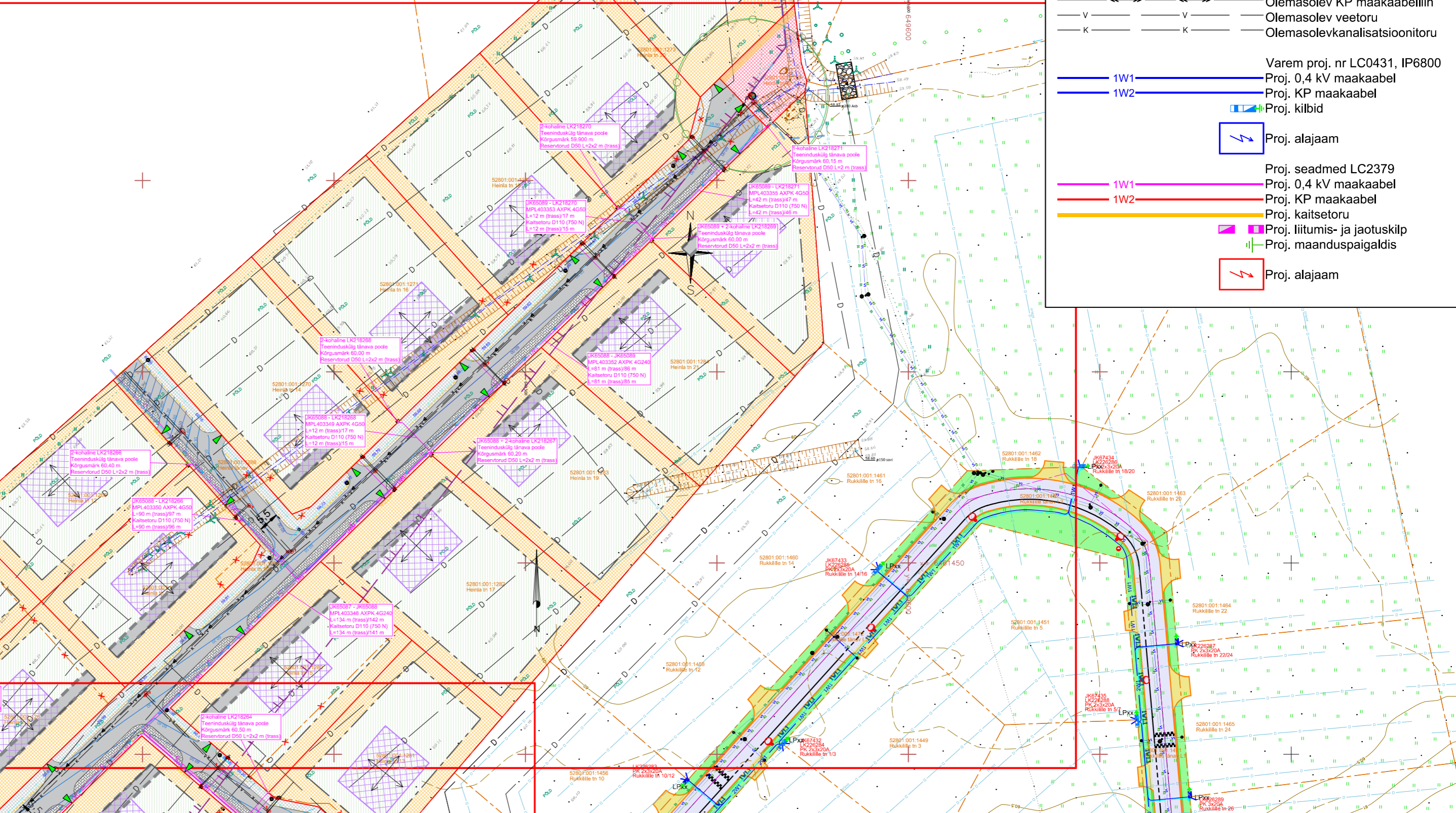


LEPPEMÄRGID

- PLANEERITAVA ALA PIIR
- OLEMASOLEV KATASTRILIK PIIR
- PLANEERITAVA KRUNDI PIIR
- TIHEASUSTUSALA PIIR
- HALDUSÜKSUSE PIIR
- MAAPARANDUSSÜSTEEMI EESVOOLU KAITSEVÕONDI PIIR (12 m)
- KALDA VEEKAITSEVÕONDI ULATUS (1 m)
- RIGITEE / TÄNAVA KAITSEVÕONDI ULATUS (30 m / 10 m)
- PLANEERITAV JUURDEPÄASU KEELUALA
- ÜKSIKELAMU MAA
- TEE JA TÄNAVA MAA
- TOOTMISMAA (kanalisatsiooni ja reoveepuhastuse ehitise maa / elektrienergia tootmise ja jaotamise ehitise maa)
- ÜLDKASUTATAV MAA
- PLANEERITAV HOONESTUSALA EHTUSJOOONE SOOVITUSLIKU VAHEMIKUGA (6-12 m)
- EHTUSJOOONE SOOVITUSLIK VAHEMIK (8-15 m)
- PLANEERITAVA PÕHIHOONE ILLUSTRATIIVNE ASUKOHT JA VÕIMALIK KATUSEHARJA SUUND
- PLANEERITAV SÕIDUTEE
- PLANEERITAV KÖNNITEE
- PLANEERITAV PERSPEKTIIVNE JALG- JA JALGRATTATEE
- PLANEERITAV PERSPEKTIIVNE JALGTEE
- OLEMASOLEV TEE KILLUSTIKUALUS
- MAAPARANDUSSÜSTEEMI REGULEERIVA VÕRGU ALA (Karujärve II)
- VAREM PLANEERITUD REOVEEPUMPLA KUJAGA (r=20 m)
- OLEMASOLEV GEODEETILINE MÄRK KAITSEVÕONDIGA (r=3 m) kohalik geodeetiline võrk
- PLANEERITAV JUURDEPÄAS PLANEERINGUALALE
- PLANEERITAV VÕIMALIK JUURDEPÄAS KRUNDILE
- LIKVIDEERITAV OBJEKT / KRUNDI PIIR

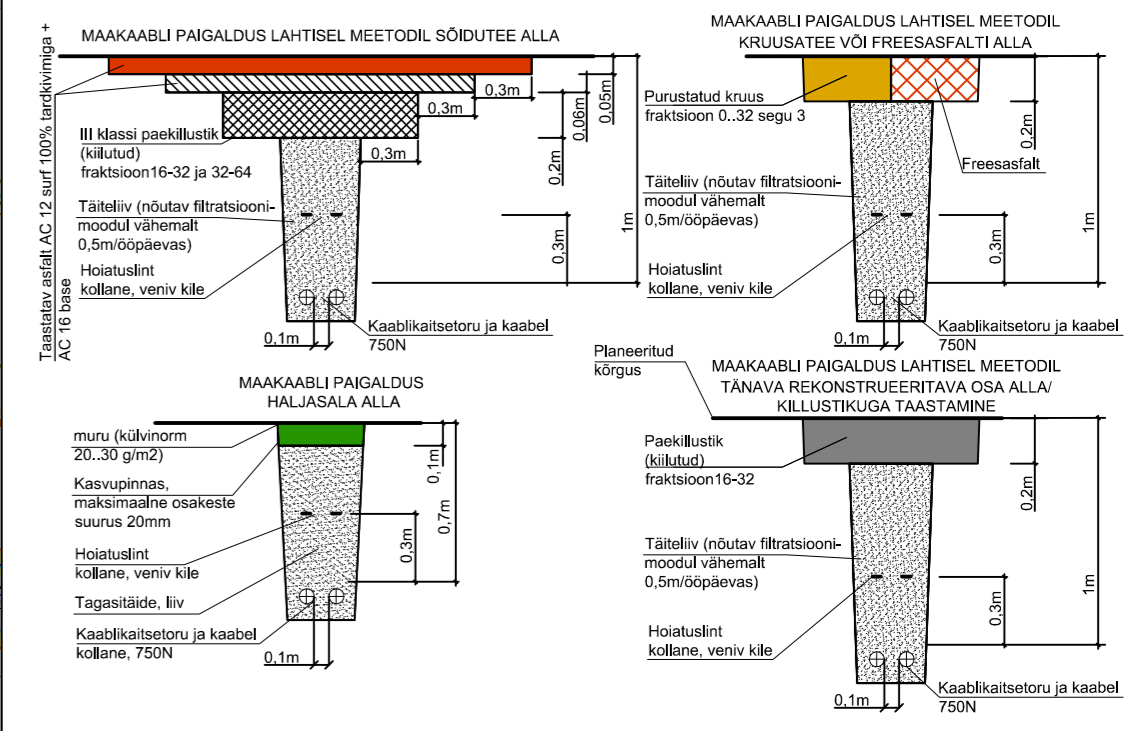
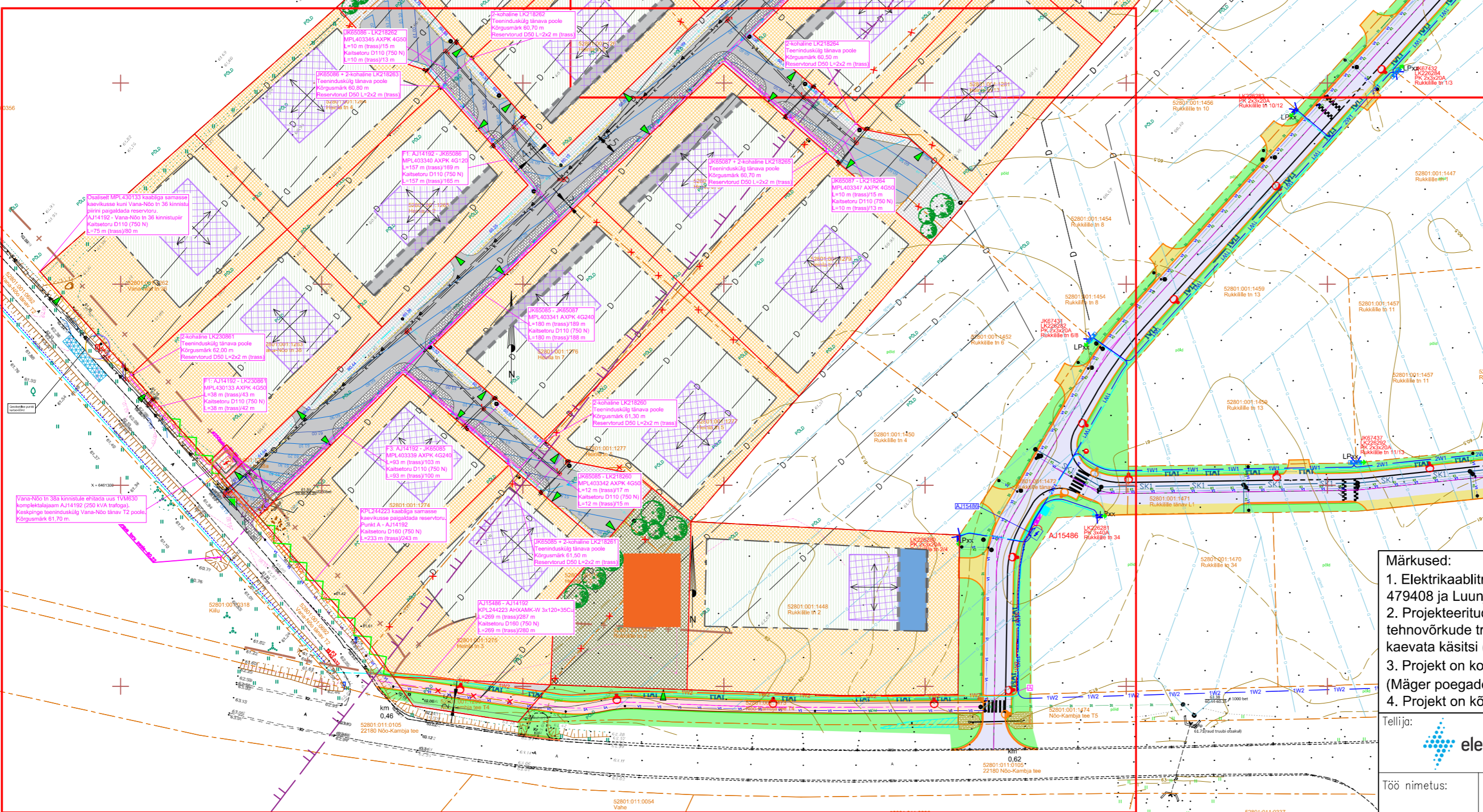
Joonis AA-4-03



TINGMÄRGID

- Kinnistu piir
- Olemasolev 0,4 kV maakaabelliin
- Olemasolev KP maakaabelliin
- Olemasolev veetoru
- Olemasolevkanalisatsioonitoru
- Varem proj. nr LC0431, IP6800
- Proj. 0,4 kV maakaabel
- Proj. KP maakaabel
- Proj. kilbid
- Proj. alajaam
- Proj. seadmed LC2379
- Proj. 0,4 kV maakaabel
- Proj. KP maakaabel
- Proj. kaitsetoru
- Proj. liitumis- ja jaotuskilp
- Proj. maanduspaiagaldis
- Proj. alajaam

Joonis AA-4-02



- Märkused:**
1. Elektri kaablitrasside projekteerimisel on arvestatud Elektrilevi OÜ poolt väljastatud projekteerimisülesannet nr. 479408 ja Luunja Vallavalitsuse poolt väljastatud ehituslikke nõudeid.
 2. Projekteeritud kaablitrassil on ristumisi kanalisatsiooni trassidega ja arvestada varem projekteeritud teiste tehnostruktuuride trassidega. Pidada kinni normidekohasest vahekaugustest (vt. seletuskiri) ja kaitsevõondis kaevata käitsi (v.a kinnisel meetodil).
 3. Projekt on koostatud digitaliseeritud geolusetele töö nr. 11250G (Kirjanurk OÜ, 12.01.2024) ja nr. MP-890/22G (Mäger poegade OÜ, 29.06.2022).
 4. Projekt on kõrgussüsteemis EH2000 ja koordinaatsüsteemis L-EST'97.

Telliju:	elektrilevi	enersense	Address: Lootuse tn 6 Ossu küla Kambja vald Tartumaa 61713	Kuupäev: 07.01.2025
Töö nimetus:	Heinla tänava detailplaneeringu ala liitumise elektrivõrguga, Nõo alevik, Nõo vald.		Reg nr: 11445550 Telefon: 5918 9813 e-mail: siim.holtsmann@enersense.com	Töö nr: LC2379
Joonise nimetus:	ÜLDASENDIPLAAN		Projekteerija: Siim Holtsmann	Joonise nr: AA-4-01
			Kontrollija: Siim Holtsmann	Mõõtkava: 1:1000
				Muudatus: Ver 1