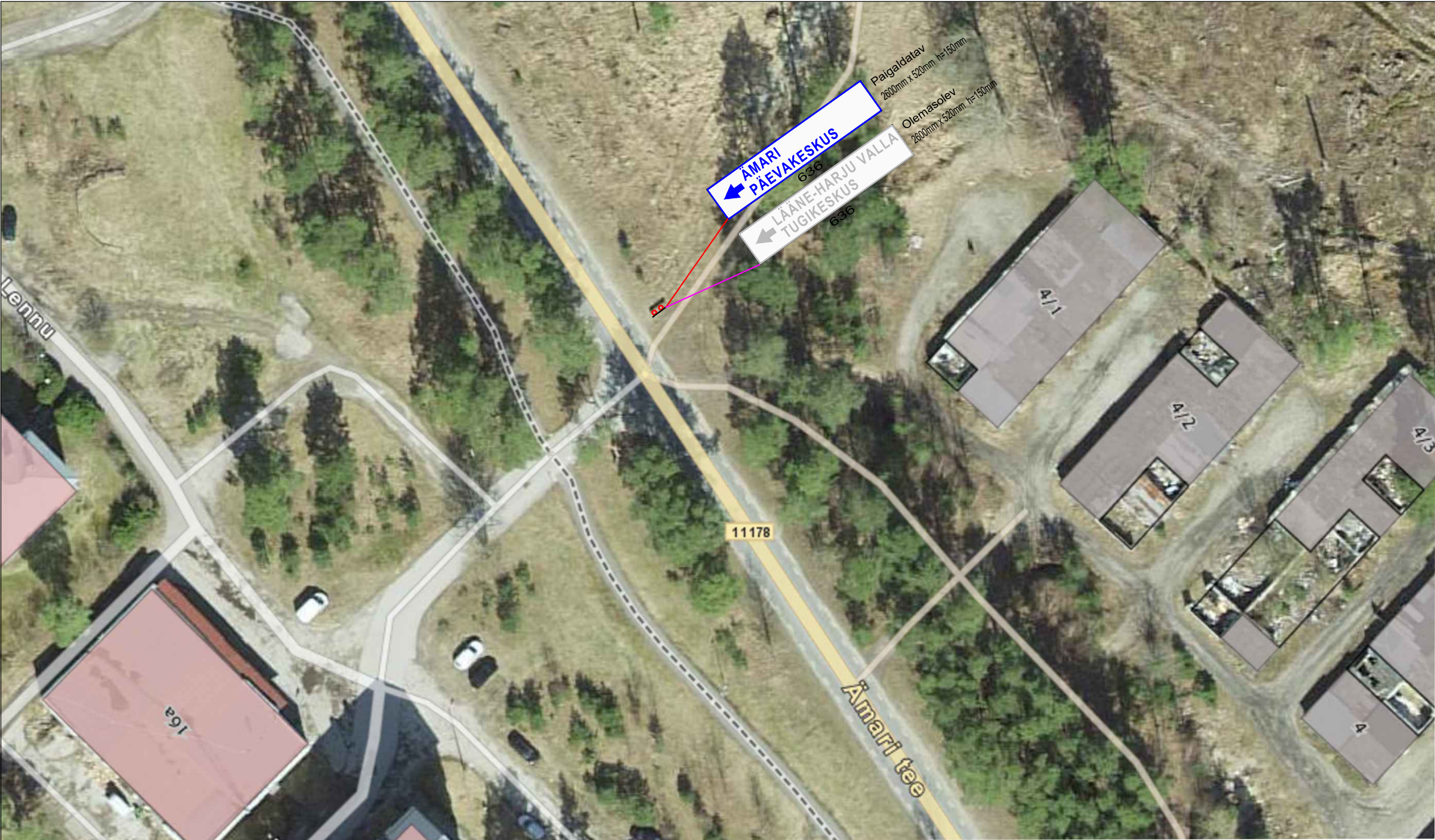


Fail: \\ee-srv-file.kgrupp.local\Shares\Signaal\Joonised projektid\Ajutine liikluskorraldus\DWG skeemid\2025\15700_TP_IL-1_T11178_Ämari_tee_km1.915.dwg



Märkused:

- 1. Enne joonisel toodud liikluskorraldusvahendite paigaldamist kooskõlastada joonis Transpordiametis.
- 2. Lähtuda määrusest nr 12 "Liiklusmärkide ja teemärgiste tähendused ning nõuded fooridele"
- 3. Lähtuda määrusest nr 89 "Tähistatavate teede liigid, juhatus- ja teeninduskohamärkide paigaldamise kord ning sihtpunktidele viitamise süsteem"
- 4. Lähtuda Transpordiameti juhendist "Riigiteede liikluskorralduse juhend"
- 5. Lähtuda standardist EVS 613 "Liiklusmärgid ja nende kasutamine"
- 6. Märgipostid vahetada pikemate vastu.

Tingmärgid:

← AMARI PÄEVAKESKUS

636

← LÄÄNE-HARJU VALLA TUGIKESKUS

636

Paigaldatav

2600mm x 520mm h=150mm

Olemasolev

2600mm x 520mm h=150mm

Projekteeritud liiklusmärk

Olemasolev liiklusmärk

<div><div><div>SIGNAAL</div><div><div></div></div></div><div><div>AS Signaal TM</div><div>Liimi 3, Tallinn 10621</div><div>Tel 656 3532</div><div>signaal@signaal.ee</div><div>ELK000009, EEP002572</div></div></div>			Joonis		Ajutise liikluskorralduse joonis		
			Projekt		Liiklusmärgi 636 paigaldus		
Projekteerija	T.Tepandi		Asukoht		T11178 Ämari tee km 1,915		
Projekteerija	K.Skljarova	Tel 5326 8672					
Assistent	M.Põiklik		Tellija		Lääne-Harju Vallavalitsus; tel 54700738		
Kuupäev		Mõõtkava	Töö nr	Stadium	Joonise nr [nr-leht(lehti)]		
29.09.2025		1:500	15700	Tööprojekt	TL-1-1(1)		