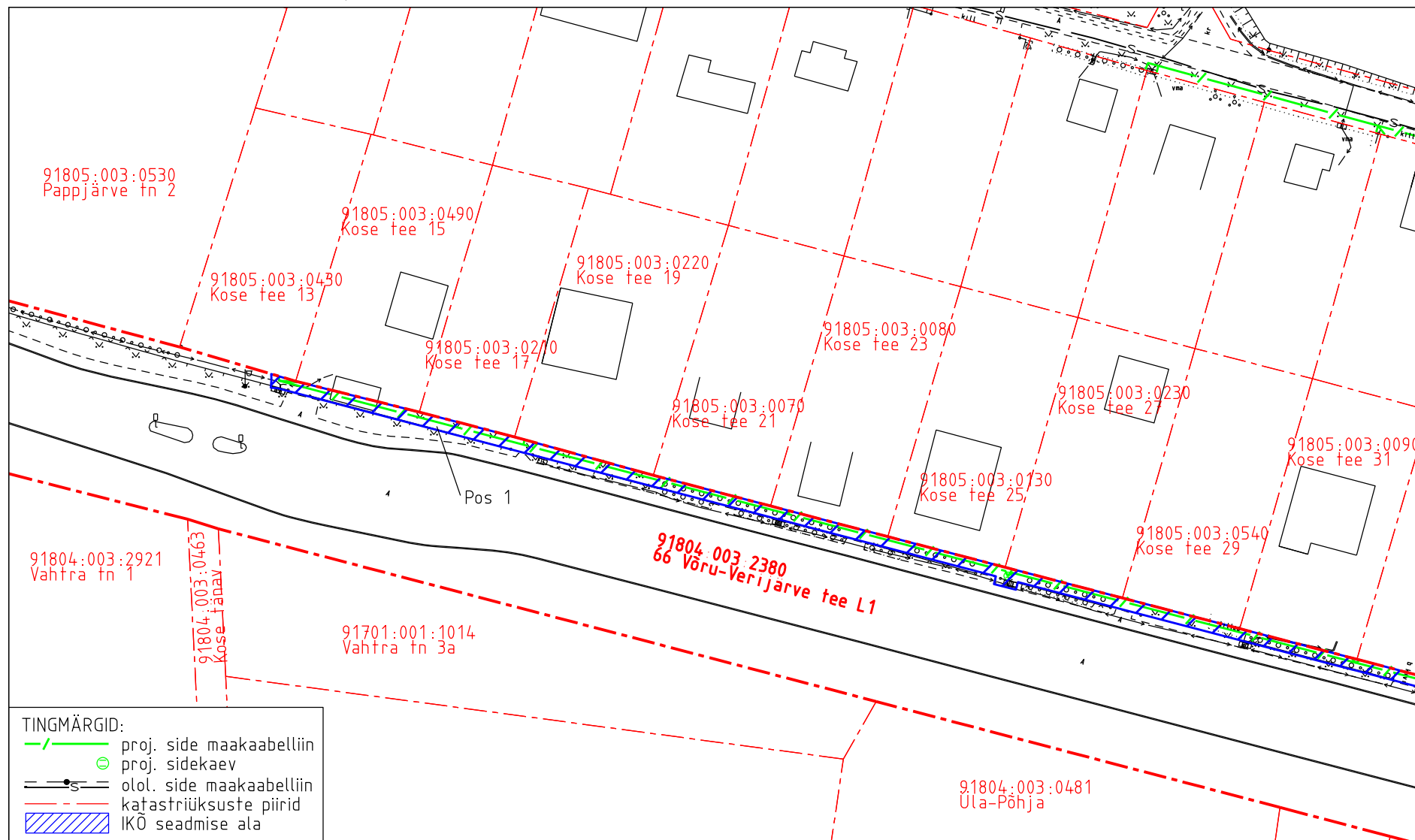


Isikliku kasutusõiguse seadmise plaan



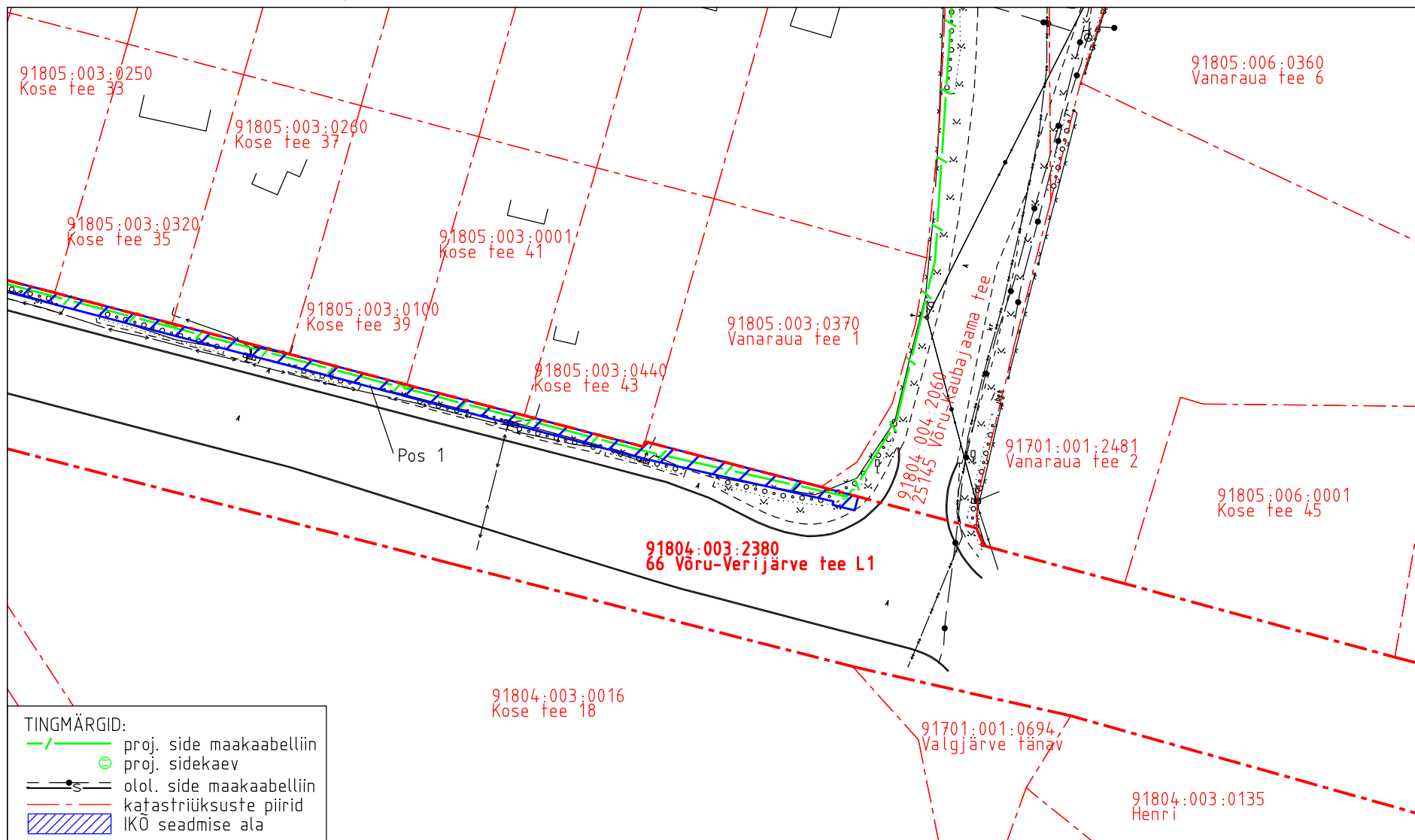
TINGMÄRGID:

- /— proj. side maakaabelliin
- ⊖ proj. sidekaev
- /— olol. side maakaabelliin
- - - katastriüksuste piirid
- IKO seadmise ala

IKO ala pos nr	Registriosiosa nr, KV kood	Katastriüksuse tunnus, nimi ja sihtotstarve	Ala pindala (m2)
1	8453350, KV4.448	91804:003:2380; 66 Võru-Verijärve tee L1 transpordimaa	422

Projekti nimetus Võru vald, Kose alevik, Tulbi tänava ja Kose tee sideühendus				Töö nr 12363P/EST-MIL-413
Projekti koostaja Kirjanurk OÜ	Plaani koostaja A. Jankovskaja	Mõõtkava 1:750	Leht 1-1	Kuupäev 12.01.2025

Isikliku kasutusõiguse seadmise plaan



TINGMÄRGID:

- /— proj. side maakaabelliin
- ⊖ proj. sidekaev
- s— olol. side maakaabelliin
- - - katastriüksuste piirid
- ▨ IKO seadmise ala

IKO ala pos nr	Registriosa nr, KV kood	Katastriüksuse tunnus, nimi ja sihtotstarve	Ala pindala (m2)
1	8453350, KV4.448	91804:003:2380; 66 Võru-Verijärve tee L1 transpordimaa	422

Projekti nimetus Võru vald, Kose alevik, Tulbi tänava ja Kose tee sideühendus				Töö nr 12363P/EST-MIL-413
Projekti koostaja Kirjanurk OÜ	Plaani koostaja A. Jankovskaja	Mõõtkava 1:750	Leht 1-2	Kuupäev 12.01.2025