

Saatja: Urmas Lips <urmas.lips@taltech.ee>

Saatmisaeg: neljapäev, 16. november 2023 08:31

Adressaat: Tiit Palgi (Estonian Transport Administration) <Tiit.Palgi@transpordiamet.ee>

Teema: RE: Taotlus märgistuspoide paigaldamiseks

Tere!

Meie poid on sees vastavalt kooskõlastusele ja allpool toodud koordinaatidele. Kasutasime lindude lendamise fikseerimiseks varem SW poide läheduses olnud teisele organisatsioonile kuulunud poid. Nemad on töö lõpetanud ja poi välja võtnud. Seepärast palun kooskõlastada ühe täiendava poi paigaldamine (mis oli esialgses taotluses). Poi karakteristikud on samad nagu teistelgi meie poidel. Poi asukoht oleks:

Point	DD (Decimal Degrees)		DMS (Degrees Minutes Seconds)		DDM (Degrees Decimal Minutes)	
	X	Y	X	Y	X	Y
SW-N2a	23,946447	57,966157	23° 56' 47.21" E	57° 57' 58.16" N	23° 56.787' E	57° 57.969' N

Kõik kaheksa poid jääksid sisse kuni juuni keskpaigani. Kui saame prognoosi, et tekib jää, siis võtame poid vahepeal välja, millest anname teada..

Tervitades,
Urmas Lips

From: Urmas Lips

Sent: Tuesday, July 25, 2023 12:29 AM

To: Tiit Palgi (Estonian Transport Administration) <Tiit.Palgi@transpordiamet.ee>

Cc: navinfo@transpordiamet.ee

Subject: RE: Taotlus märgistuspoide paigaldamiseks

Tere!

Annan tead, et vastavalt kooskõlastusele (Pealkiri: Linnuseire poide paigaldamise kooskõlastus; Registreerimise kuupäev: 19.07.2023; Registreerimise number: 6.1-2/23/15476-2) on paigaldatud seitse poid taotluses/kooskõlastuses kirjeldatud tulede karakteristikutega.

Poide asukohad on järgmised:

SW-N1a 23,94646E; 57,957178N
SW-W1a 23,929587E; 57,948191N
SW-W2a 23,912701E; 57,948181N;

NE-N1 24,098586E; 58,011145N
NE-N2 24,098611E; 58,020124N
NE-W1 24,081649E; 58,002179N
NE-W2 24,064737E; 58,002189N

SW poid on taotlusega võrreldes veidi erinevates asukohtades ja neljas poid ei paigaldatud.

Tervitades,

Urmas Lips

From: Tiit Palgi (Estonian Transport Administration) <Tiit.Palgi@transpordiamet.ee>
Sent: Tuesday, July 18, 2023 10:41 AM
To: Urmas Lips <urmas.lips@taltech.ee>
Subject: Vs: Taotlus märgistuspoide paigaldamiseks

Tere

Aga lähtub siis sellest, mis saadetud failis või sellest, millest poolakad ütlevad?

Lugupidamisega,
Tiit Palgi

Saatja: Urmas Lips <urmas.lips@taltech.ee>
Saatmisaeg: teisipäev, 18. juuli 2023 09:14
Adressaat: Tiit Palgi (Estonian Transport Administration) <Tiit.Palgi@transpordiamet.ee>
Teema: RE: Taotlus märgistuspoide paigaldamiseks

Tere!

Poolakatelt on sama info, nagu varem edastas, et tuli plingib 12 korda minutis (st iga 5 sek tagant) ja on väga lühike (alla sekundi).

Tervitades,
Urmas Lips

From: Tiit Palgi (Estonian Transport Administration) <Tiit.Palgi@transpordiamet.ee>
Sent: Thursday, July 13, 2023 3:18 PM
To: Urmas Lips <urmas.lips@taltech.ee>
Cc: Pärtel Keskküla <Partel.Keskkyla@transpordiamet.ee>
Subject: Vs: Taotlus märgistuspoide paigaldamiseks

Tere!

Pilti võib jagada küll. Need roosad AIS jäljed on siis nüüd laevade AIS sõidujäljed 14. maist kuni 26. juunini sellel aastal. Kirja lõppu lisan ka 2022. Aasta AIS jäljed.

See kagu-loode suunaline poide rivi on käsitiivaliste uuringu seadmetega meie metallist jääpoid (või õigemini siis juba Riigilaevastiku poid). Uuringu lävivijaks on Elustik OÜ: <https://elustik.ee/>
Teised seal piirkonnas olevad poid/toodrid on peaaesjalikult siis lindude vaatlemisega tegevuses ning nende puhul taotles luba ettevõtte nimetusega Workboats consulting OÜ <https://wbcons.ee/uncategorized/bird-observations-in-spring-2023/>

Poide asukohta on võimalik näha kõige paremini ikkagi meie nutimerest: <https://gis.vta.ee/nutimeri/>

Mis puutub nende märkide värvi (sh valgustpeegeldavad killed), siis peaksid need olema kollased (sellest ka soov vabaneda punasest lipust, mis tähistab üldjuhul kalavõrgu ujukit). Kollast värvi poi

soov tuleneb rahvusvahelistest ujuvmärgistuse süsteemis troodust: <https://www.iala-aism.org/product/r1001/>

Ka tule plinkimine (iseloom) on rahvusvaheliselt reguleeritud: <https://www.iala-aism.org/product/r0110/>

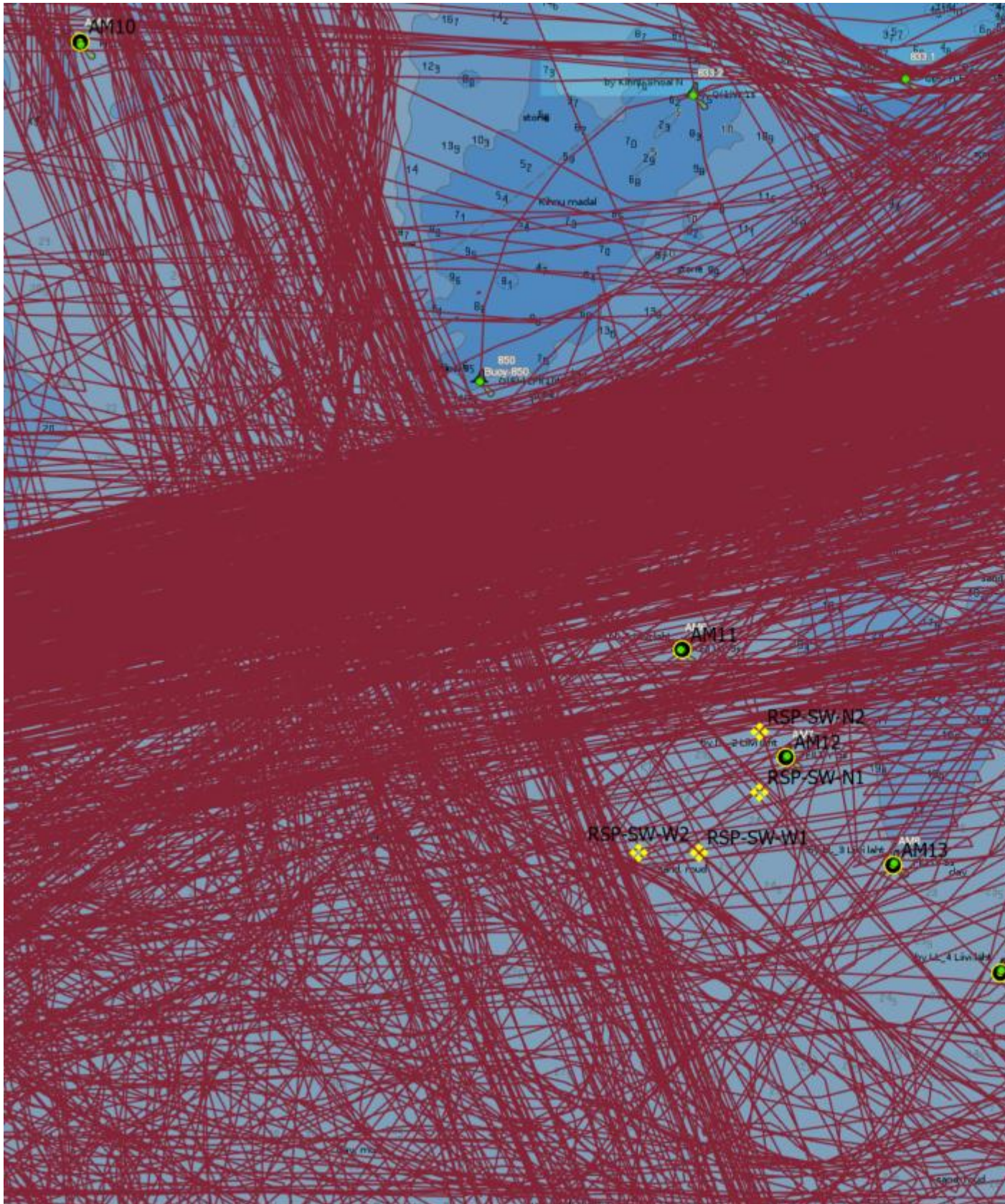
Kui ma nüüd õieti aru saan, siis neil märkidel on kavas kasutada tuld, mis võib olla kas kollane või valge, mis plingib võrdsete ajavahemike järgi skeemiga 2,5+2,5=5 sekundit ehk siis on võimalik tähistada seda tuld järgmiselt ISO W 5s 3,5M. Kuna valge isofaasne tulekarakteristik on ette nähtus teljemärkidel kasutamiseks, siis on mõistlik valida tulle režiim, mille puhul oleks tule värvus kogu aeg kollane. Sellisel juhul on tuli piisavalt hästi eristatav teistest ümbritsevate märkide tuledest (navigatsioonimärgil 850 on valge tuli iseloomuga $(0.3+0.7)*6+2+7=15$ ehk siis Q(6)+LFI W 15s3M ning käsitiivaliste märkidel on kollane tuli iseloomuga $1+4=5$ ehk siis FI Y 5s 3M). Soovitaks kaaluda päris navigatsioonimärgi tule soetamist:

<https://marine.sabik.com/marine-signals/buoy-lanterns>

<https://www.tidelandsignal.com/marine-lanterns/>

Eesti poidel ja toodritel on kõige enam leidnud kasutust ülemisel lingil toodud laternad.

Lühidalt kokku võttes peab eeskirjadele vastav uurimispoi olema kollane kollase tulega.



Lugupidamisega,



Tiit Palgi

peaspetsialist

Laevateede ja sadamate osakond

Mob: +372 52 43 875

www.transpordiamet.ee

Valge 4 / 11413 Tallinn / Transpordiamet

Saatja: Urmas Lips <urmas.lips@taltech.ee>

Saatmisaeg: neljapäev, 13. juuli 2023 13:58

Adressaat: Tiit Palgi (Estonian Transport Administration) <Tiit.Palgi@transpordiamet.ee>

Teema: RE: Taotlus märgistuspoide paigaldamiseks

Tere!

Vastused on allpool. Kas ma võin täna saadetud joonist jagada meie Poola partneritega, kes radaritega tegelevad? Nad oskavad siis öelda, kas me hakkame üksteist segama.

Urmas Lips

1. Missugused tuled paigaldatakse poidele – mis värvi need on ja missugune on nende plink? – [Link: https://sailormall.net/led-signalling-light-min-visibility-3-5-miles-code-30-592-06/](https://sailormall.net/led-signalling-light-min-visibility-3-5-miles-code-30-592-06/), valge+kollane (lisa animatsioon), 12 korda minutis, st 5 sek
2. Missugust värvi on ankurduspoi (mooring buoy)? – oranžid
3. Missugust värvi on radarpeegeldiga poi ning sellele paigaldatud valgustpeegeldavad kiled? – radarpeegliga poi on alumiiniumist (värvimata) ja kiled on valged
4. Kas on võimalik eemaldada poide küljest punane lipp või see asendada kollasega? – Jah on, asendame kollaste lippudega

From: Tiit Palgi (Estonian Transport Administration) <Tiit.Palgi@transpordiamet.ee>

Sent: Wednesday, July 12, 2023 4:32 PM

To: Urmas Lips <urmas.lips@taltech.ee>

Subject: Taotlus märgistuspoide paigaldamiseks

Tere!

Vaatan läbi Teie taotlus linnustiku seire poide osas. Tekksi paar küsimust:

1. Missugused tuled paigaldatakse poidele – mis värvi need on ja missugune on nende plink.
2. Missugust värvi on ankurduspoi (mooring buoy)
3. Missugust värvi on radarpeegeldiga poi ning sellele paigaldatud valgustpeegeldavad kiled?
4. Kas on võimalik eemaldada poide küljest punane lipp või see asendada kollasega?

Lugupidamisega,



Tiit Palgi

peaspetsialist

Laevateede ja sadamate osakond

Mob: +372 52 43 875

www.transpordiamet.ee

Valge 4 / 11413 Tallinn / Transpordiamet