

# PIIRIPROTOKOLL

Maatoiming nr 2025041713110 /1

Viljandi maakond Mulgi vald Vana-Kariste küla

## Liivanõmme

Käesolev piiriprotokoll on koostatud maamõõtja Meelis Kask (maakorraldustööde tegevuslitsents nr 687Ma-k) poolt piiri ja piirimärkide maastikul kättenäitamise kohta.

Katastriüksus	Omanik	Kutse saadetud	Osalet kättenäitamisel	Allkiri
Liivanõmme 19201:002:0775	AS Roger Puit, esindab juhatuse liige Margus Meimer	suuline	-	
	Aino-Merike Pilt, esindab volikirja alusel Marek Pilt	suuline	-	
	Marek Pilt	suuline	-	
24182 Abja-Paluoja - Vana-Kariste - Kamali tee 19201:002:0043	Eesti Vabariik, volitatud asutus Transpordiamet	27.05.2025	-	
Võnnu 19201:002:0602	Tiiu Savi	27.05.2025	-	
Uus-Saapa 19201:002:0562	Osaühing Rainert RL, esindab juhatuse liige Margit Lääne	suuline	-	
Pokusoo 19201:002:0144				
Vihtla-Ennuoja 19201:002:0034	AS Roger Puit, esindab juhatuse liige Margus Meimer	suuline	-	
Rätsepapõllu 48001:001:0091	Eesti Vabariik, volitatud asutus Maa- ja Ruumiamet	27.05.2025	-	

## Piirikirjeldus: Liivanõmme

Piiripunkti nr	Piiripunkti vorm	Piiri kulgemise viis	Märkus	Paigalduse info
13	metalltoru	teemaa serv*	*piir kulgeb 7,5 m tee teljest	paigaldatud
20	metalltoru	sirgjooneline	-	taastatud
21	metalltoru	sirgjooneline	-	olemasolev
22	metalltoru	sirgjooneline	-	korrastatud
14	metalltoru	sirgjooneline	-	olemasolev

## Piirikirjeldus: Liiva

Piiripunkti nr	Piiripunkti vorm	Piiri kulgemise viis	Märkus	Paigalduse info
11	metalltoru	teemaa serv*	*piir kulgeb 7,5 m tee teljest	taastatud
13	metalltoru	sirgjooneline	-	paigaldatud
14	metalltoru	sirgjooneline	-	olemasolev
1	metalltoru	sirgjooneline	-	olemasolev
2	piirikivi	sirgjooneline	-	olemasolev
3	piirikivi	sirgjooneline	-	olemasolev
4	metalltoru	sirgjooneline	-	taastatud
5	metalltoru	sirgjooneline	-	taastatud
6	metalltoru	sirgjooneline	-	olemasolev
7	metalltoru	sirgjooneline	-	olemasolev
8	nurkraud	sirgjooneline	-	olemasolev
9	metalltoru	sirgjooneline	-	olemasolev
10	nurkraud	sirgjooneline	-	olemasolev

### Märkused ja taotlused:

Piiripunktis nr 22 oli metalltord viltune, korrastasin selle.

Piiripunktides nr 4 ja 5 ei olnud piirimärgid leitavad, taastasin need ja paigaldas uued metalltorud arvestades Liivanõmme kü piiriandmeid.

Piiripunktides nr 11 ja 20 ei olnud piirimärgid leitavad, taastasin need ja paigaldas uued metalltorud arvestades Liivanõmme kü piiriandmeid ja kaugust riigimaantee tee teljest.

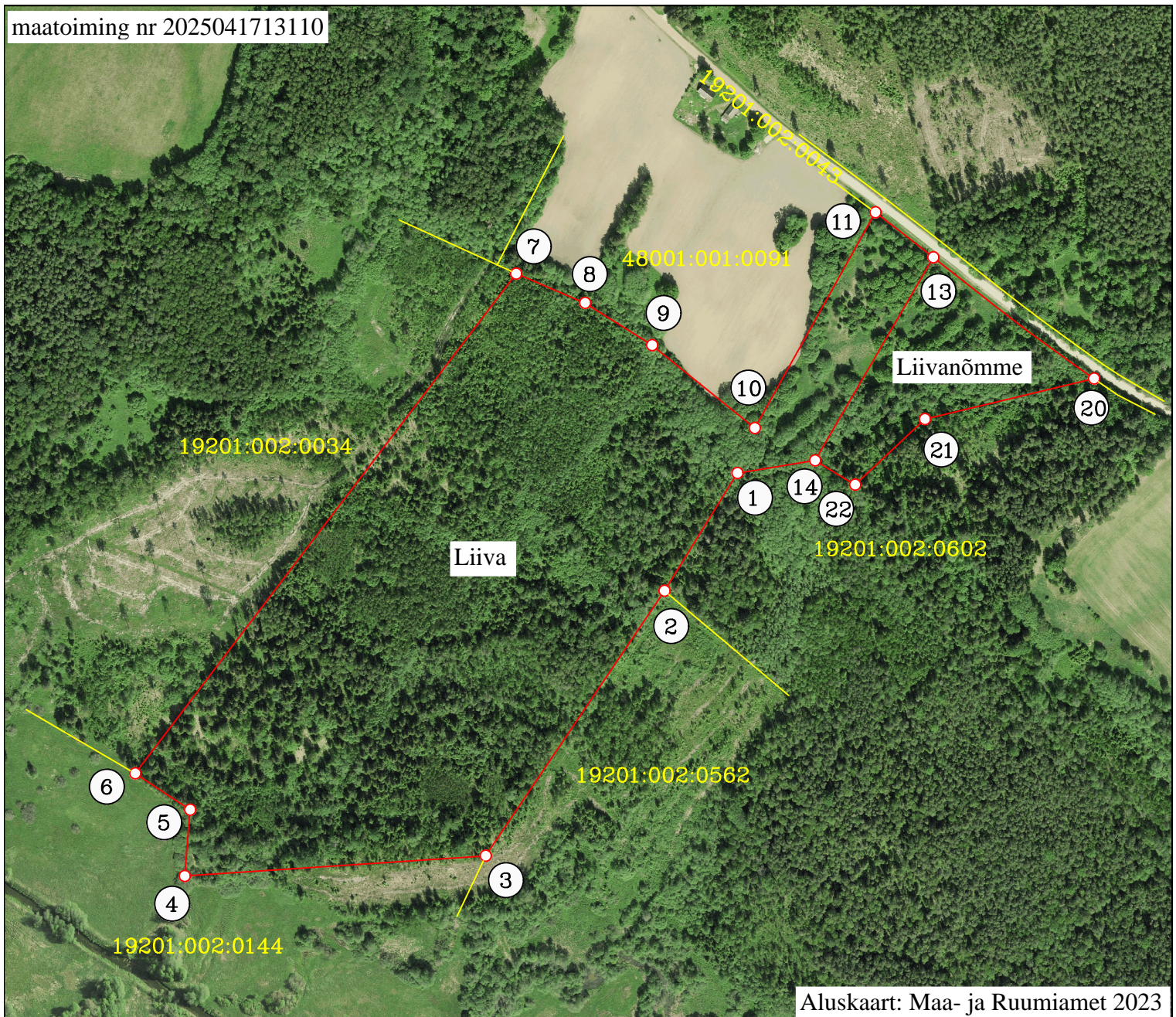
Piiripunktis nr 2 on piirikivi kõrval metallist tunnuspost.

Piiripunktides nr 8 ja 10 on nurkraud, varasemalt kirjeldatud metalltorud.

Piiripunkti nr 13 asukoht on määratud arvestades maakorralduskava.



# Piiripunktide ja piiride skeem



- Leppemärgid:
- katastriüksuse piir
  - registreeritud katastriüksuse piir
  - piirimärk
  - ① piiripunkti number