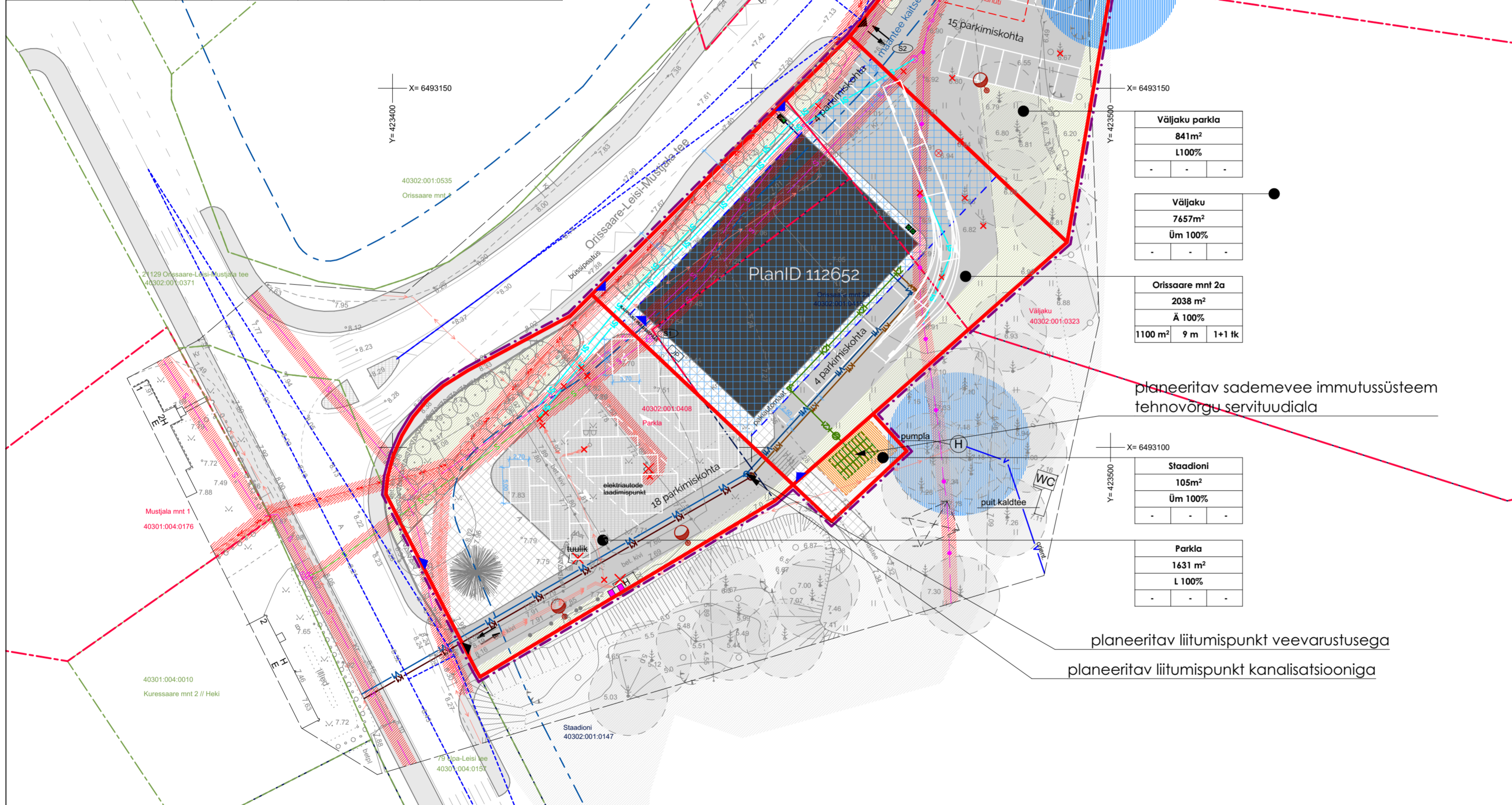


Kruundi kasutamise tingimuste tabel										
Plan. lähiaadress	Pindala (m²)	Hoonete suurim lubatud maapealne ehitisealune pind (m²)	Hoonete suurim lubatud kõrgus (m)	Hoonete suurim lubatud arv kruundil (lk)	Olemasolev maadkuse katastrilise sisetarve	Planeeritav maadkuse katastrilise sisetarve	Parkimiskohtade arv (lk)	normidekohane/planeeringujärgne	Tulepõlvikuklass	Kitsendused
Orissaare mnt 2a	2038	1100	9	1+1	Ä100%	Ä100%	11/8	TP-3		maanteekaitsevöönd 10 m sidekaabli servituud elektrimaakaabellini servituud
Parkla	1631	-	-	-	L100%	L100%	0/18	-		maanteekaitsevöönd 10 m sidekaabli servituud elektrimaakaabellini servituud
Väljaku	7657	-	-	-	M100%	Üm100%	-	-		puurkaevu sanitaarkaitseala
Väljaku parkla	841	-	-	-	L100%	L100%	0/15	-		maanteekaitsevöönd 10 m sidekaabli servituud puurkaevu sanitaarkaitseala
Staadioni (eraldi katastriliseks ei moodustata)	105	-	-	-	M100%	Üm100%	-	-		maanteekaitsevöönd 10 m sademevee immutussüsteemi sidekaabli servituud puurkaevu sanitaarkaitseala



planeeritavad tuletõrjeee mahuti min 216 m³
alternatiiv 1

planeeritav kuivhüdrandi asukoht
alternatiiv 1

planeeritav kuivhüdrandi asukoht
alternatiiv 2

planeeritavad tuletõrjeee mahuti min 216 m³
alternatiiv 2

planeeritav sademevee immutussüsteem
tehnovõrgu servituudiala

planeeritav liitumispunkt veevarustusega

planeeritav liitumispunkt kanalisatsiooniga

LEPPEMÄRGID

- MOODUSTATAV KRUNT
- SERVITUUDIALA
- HOONESTUSALA
- PLANEERITAV HOONE ASUKOHT (tinglik)
- MAANTEE PROJEKTIGA RAJATAVAD KÖNNITEED
- PLANEERITAV SÕIDUTE ASFALTKATTEGA
- PLANEERITAV VÄLJAK BETOONKIVIKATTEGA
- PLANEERITAV KÖNNITEE BETOONKIVIKATTEGA
- PLANEERITAVAD HALJASALAD
- LIKLUSSUUNAD
- PARKIMISKOHA TÄHIS (plaanil valge)
- JALAKÄIJATE JUURDEPÄÄS KRUNDILE / SISSEPÄÄS HOONESSE
- AUTODE JUURDEPÄÄS KRUNDILE
- PLANEERITAV PRÜGIMAHUTITE ASUKOHT
- PLANEERITAV JALGRATTA-PARKLA
- LIKVIDEERITAV OBJEKT
- PLANEERITAV VÄLISVALGUSTI
- PLANEERITAV JAOTUSKILP
- PLANEERITAV ELEKTRIAUTODE LAADIMISPUNKT
- PLANEERITAV LIITUMISKILP
- PLANEERITAV HALJASTUS (pöösad)
- PLANEERITAV JÕULUKUUSE ASUKOHT (mittestatsionaarne)
- KAUBAAUTO PÕRDERAADIUS (plaanil valge)
- LIKVIDEERITAV TEHNOVÕRGU TRASS
- PROJEKTEERITAV MAAKAABEL 0,4 kV
- PROJEKTEERITAV KINNISTUSISENE MAAKAABEL 0,4 kV
- PROJEKTEERITAV TÄNAVAVALGUSTI KAABEL
- PROJEKTEERITAV SIDEKAABEL
- PROJEKTEERITAV VEETRASS
- PROJEKTEERITAV KINNISTUSISENE VEETORU
- PROJEKTEERITAV KANALISATSIOON
- PROJEKTEERITAV KINNISTUSISENE KANALISATSIOON
- PROJEKTEERITAV KINNISTUSISENE SADEMEVEE TORUSTIK
- PLANEERITAV SADEMEVEE IMMUTUSSÜSTEEM

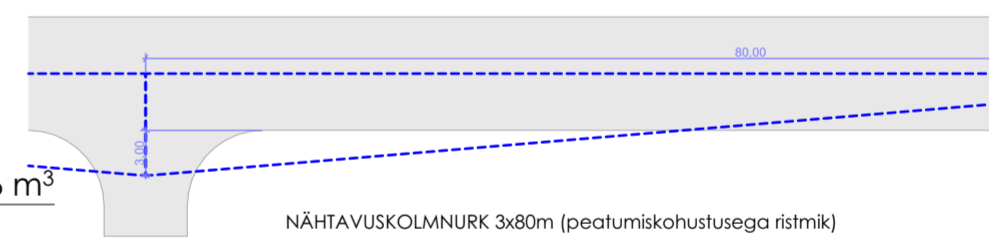
Väljaku parkla
841m²
L100%
-
-

Väljaku
7657m²
Üm 100%
-
-

Orissaare mnt 2a
2038 m²
Ä 100%
1100 m²
9 m
1+1 lk

Staadioni
105m²
Üm 100%
-
-

Parkla
1631 m²
L 100%
-
-



ALUSANDMED

- PLANEERINGUALA PIIR (loetavuse huvides kruundi piirist 0,5 m eemal)
- KRUNDI PIIRID
- MAANTEE KAITSEVÖÖND 10m ÄÄRMISE SÕIDUREA SERVAST
- TEHNOVÕRGU KAITSEVÖÖND
- PUURKAEVU HOOLDUSALA
- OLEMASOLEV KÕRGEPINGEKAABEL
- OLEMASOLEV MADALPINGEKAABEL
- OLEMASOLEV SIDEKAABEL
- OLEMASOLEV VEETRASS
- OLEMASOLEV PUU

EHITUSÕIGUS

KRUNT	Kruundi nimi
m²	Kruundi suurus
Ä	Kruundi kasutamise sisetarve
m² m lk	Max ehitisealune pind (m²) Max kõrgus maapinnast (m) Max hoonete arv

Kruundi moodustamise tabel			Moodustatakse katastrilistest		Hõlmata osa olemasolevast krundist
Planeeringujärgne krunt	Plan. lähiaadress	Pindala (m²)	Plan. krundi sisetarve %		
Orissaare mnt 2a	100% Ä	2038	Väljaku (40302:001:0323)	M100% 9130m²	632m²
			Orissaare mnt 2a (40302:001:0415)	M100% 988m²	959m²
			Parkla (40302:001:0408)	T100% 2049m²	447m²
Parkla	100% L	1631	Orissaare mnt 2a (40302:001:0415)	M100% 988m²	30m²
			Parkla (40302:001:0408)	T100% 2049m²	1602m²
Väljaku	100% Üm	7657	Väljaku (40302:001:0323)	M100% 9130m²	7657m²
Väljaku parkla	100% L	841	Väljaku (40302:001:0323)	M100% 9130m²	841m²

MÄRKUSED:
Koordinaadid L-Est 97 süsteemis. Kõrgused EH2000 süsteemis.
Plaanile kantud katastriliste piirid on informatiivsed ja andmed pärinevad Maa-ametist, (20.02.2022).

JÜRI KOPPELI-MAAMÕÖDUTÖÖD Reg. 10468431 Pae 3, Kuressaare 93861 TEL. 5296642 MTR EEG00130		Töö nimi Saaremaa vald, Leisi alevik, Parkla, Orissaare mnt 2a
Ehitaja Jüri Koppel	Tellija	Töö nr G 6.11/2022
Möödistas/joonestas	Geodeet, tase 6	Leht 1 Lehti 1
VÄLITÖÖD 18.04.2022	Geodeetiline alusplaan	Mootkava 1:500

objekt Orissaare mnt 2a DP Orissaare mnt 2a, Leisi alevik, Saaremaa vald	joonise nimetus Põhijoonis	DP-3
koostamise korraldaja Saaremaa Tarbijate Ühistu	koostamise korraldaja Saaremaa Vallavalitsus	määr 1:500
planeerija Asum Arhitektid OÜ	arhitektid Hannes Koppel, Kristel Telling	100 nr DP23LK
MTR reg nr EEP02097	info@asumarhitektid.ee, Suur-Sadama 7 Kuressaare	proj. osa AR
		staadium DP
		kuupäev 25/01/2024