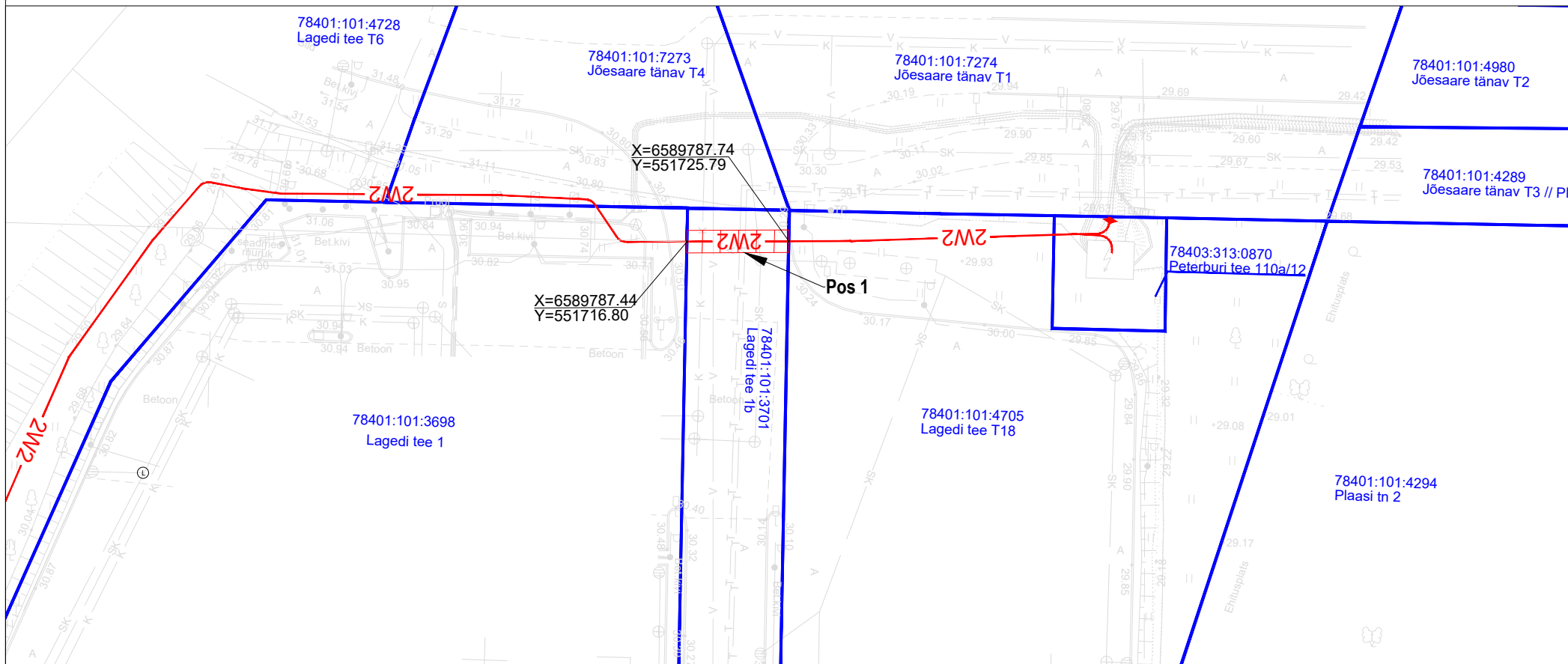


# Kinnistu isikliku kasutusõiguse seadmise plaan



Jrk nr	IKÕ ala Pos nr (plaanil)	Kinnistu registriosa number	Katastriüksuse tunnus, nimi ja sihtotstarve:	Asukoht riigitee (nr ja nimi) suhtes (lõigu algus ja lõpp km):	Ala pindala ruutmeetrites m <sup>2</sup>
1.	Pos 1	11608650	78401:101:3701; Lagedi tee 1b; transpordimaa	Lagedi tee 1b km 0,20	18 m <sup>2</sup>

	Kasutusõiguse ala
	Katastriüksuse piir
	Keskpingekaabel

Elektripaigaldise kaitsevöönd: Piki keskpingeakaablit kulgev ala, mida mõlemalt poolt piiravad liini äärmistest kaablitest 1 meetri kaugusel paiknevad mõttelised vertikaaltasandid.

Maakaabli pikkus maa-alal: 9

Projekti nimi: "Lagedi tee 1 madalpinge liitumine"  
Objekti asukoht: Lagedi tee 1, Lasnamäe linnaosa, Tallinn, Harju maakond  
Projekti number: 24-72 LC1064  
Plaani koostaja: Denis Vereštšagin  
Kuupäev: 10.11.2024