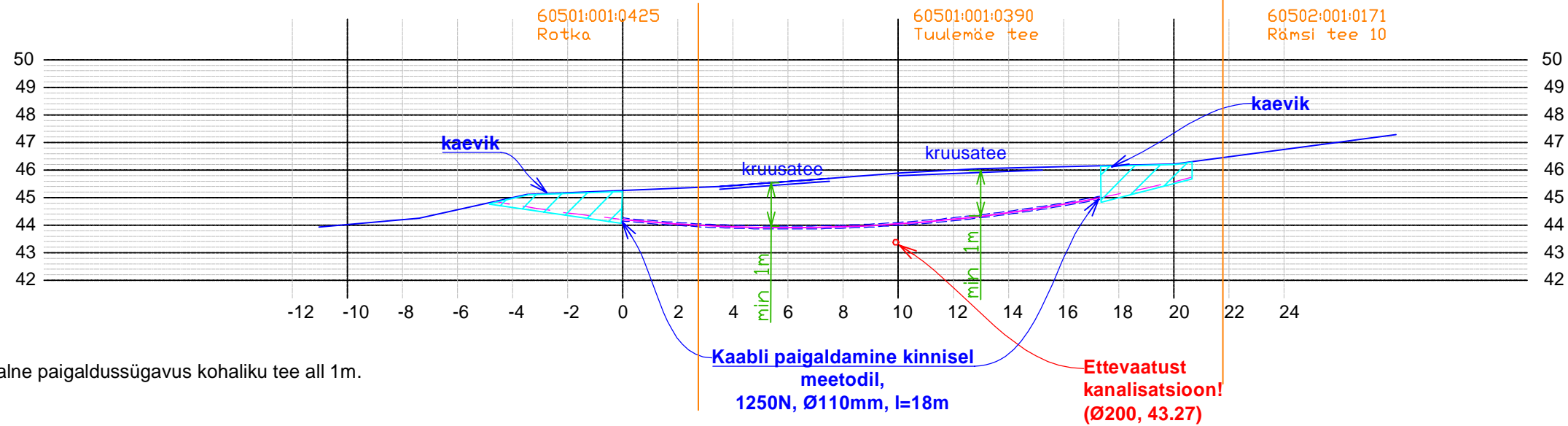
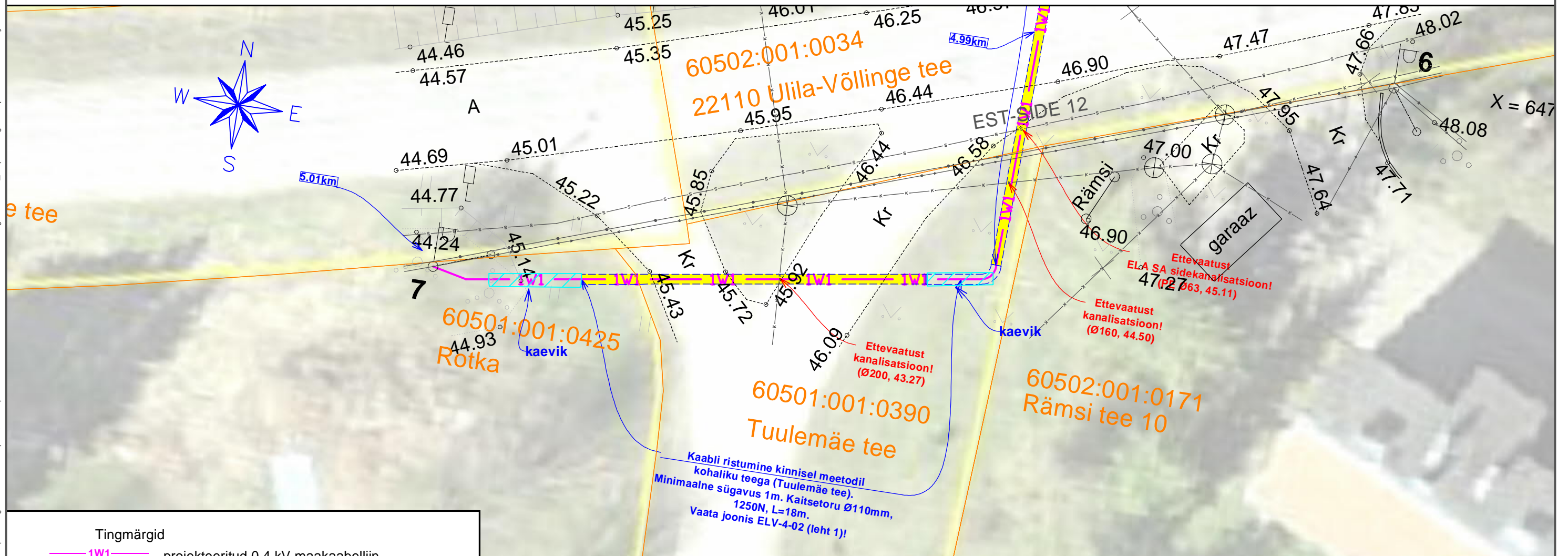


0,4 kV maakaabelliini ristumine kinnisel meetodil kinnisel meetodil kohaliku teega (Tuulemäe tee)



x) Kaabli minimaalne paigaldussügavus kohaliku tee all 1m.



- Tingmärgid**
- 1W1 projekteeritud 0,4 kV maakaabelliin
 - 1W1 kinnisel meetodil paigaldatav lõik
 - lahti kaevatav ala kinnise meetodi rakendamiseks
 - katastripiir

Projekt		Keskuse tee 2a maaüksuse elektriliitumine, Rääsi küla, Elva vald, Tartu maakond				Tellija	
LEONHARD WEISS		Ristumisjoonis				Elektrilevi OÜ	
LEONHARD WEISS OÜ E-post estonia@leonhard-weiss.com Telefon +372 601 2285 Registrikood 12083348		Projekteerija	H.Vissel	25.09.2024	51967694	Möötkava	M 1:200
		Kontrollija	H.Vissel	25.09.2024	51967694	Staadium	Tööprojekt
		Projektjuht				Keel EST	Leht 1 Lehti 2