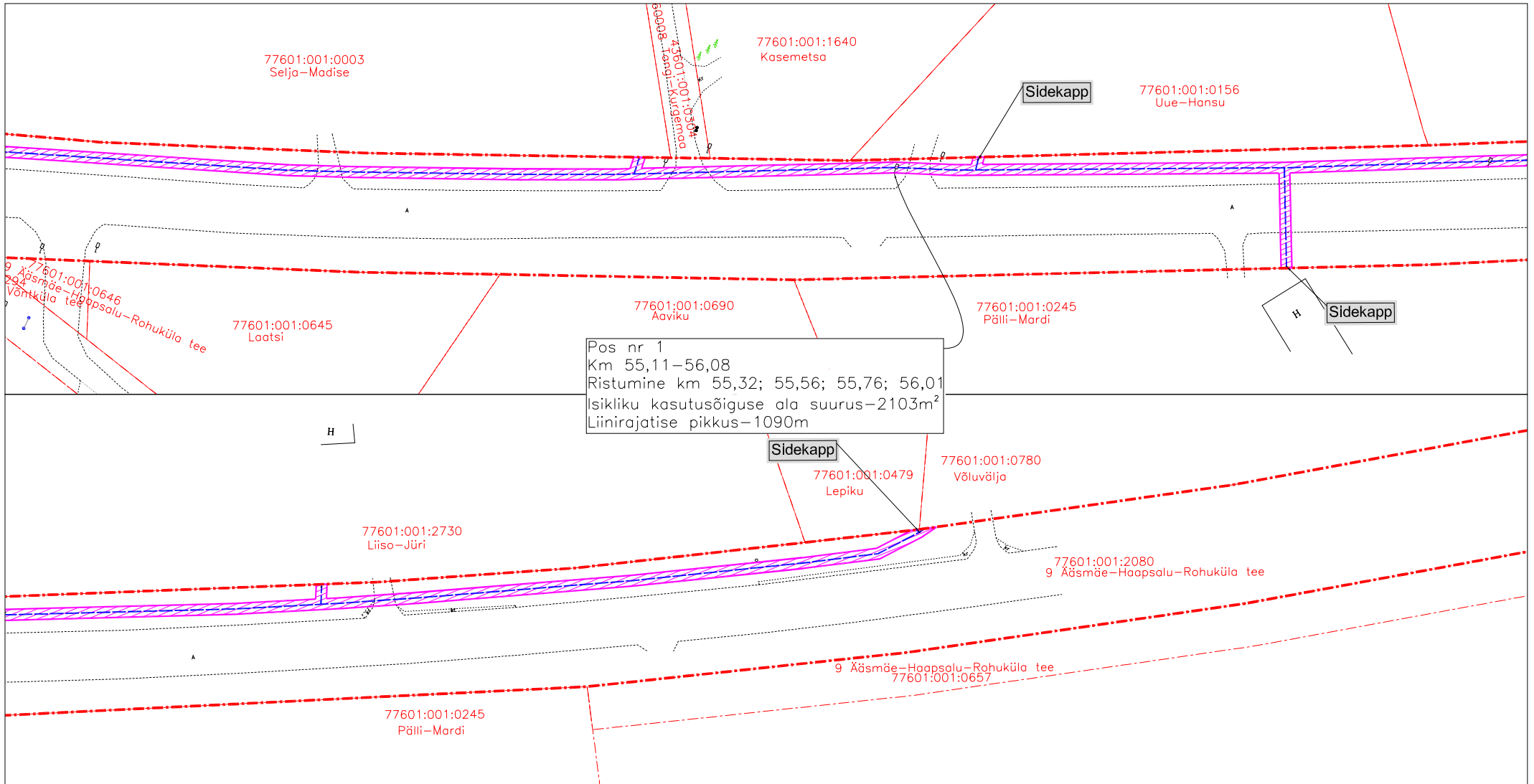


M1:500

- Isikliku kasutusõiguse ala
- Lepingu objektiks oleva kinnistu piir
- Katastriüksuste piirid
- Projekteeritud side mikrostruktuur maaliinina
- Sidekapp

Corle OÜ töö nr MKM3\_LAANENIGULA  
Koostaja: Anti Salura

Jrk nr	IKÕ ala Pos nr(plaanil)	Kinnistu registriosa nr	Katastriüksuse tunnus, nimi, sihtotstarve	Asukoht riigitee suhtes	Ala pindala ruutmeetrites
1	1	14419750	77601:001:2080 9 Ääsmäe-Haapsalu-Rohuküla tee Transpordimaa	9 Ääsmäe-Haapsalu-Rohuküla km 55,11–56,08	2103
2	2	14419750	77601:001:2080 9 Ääsmäe-Haapsalu-Rohuküla tee Transpordimaa	9 Ääsmäe-Haapsalu-Rohuküla km 54,64–54,65	63

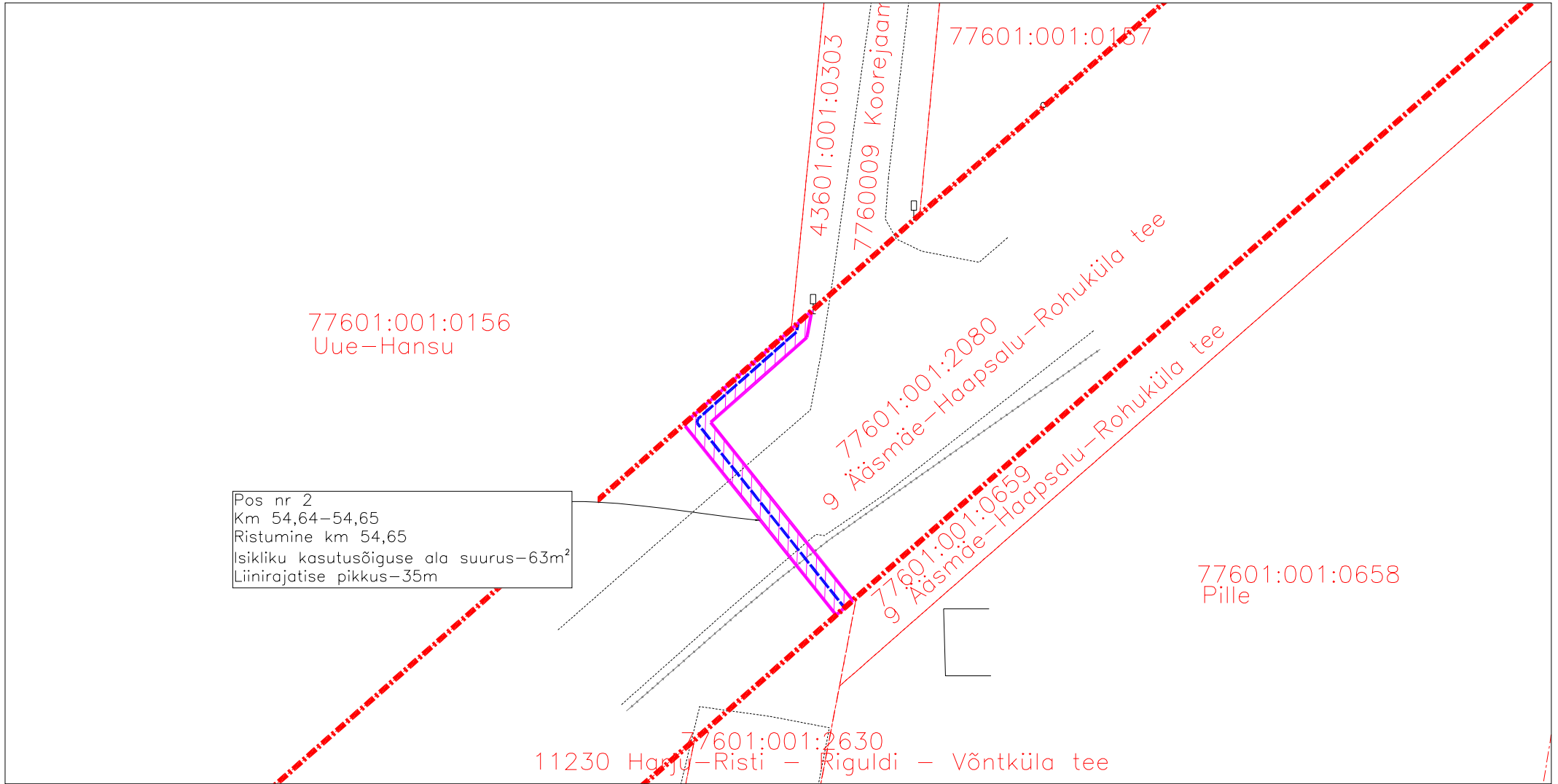


M1:1000






- Isikliku kasutusõiguse ala
- Lepingu objektiks oleva kinnistu piir
- Katastriüksuste piirid
- Projekteeritud side mikrotoorustik maaliinina
- Sidekapp

Corle OÜ töö nr MKM3\_LAANENIGULA  
Koostaja: Anti Salura

Jrk nr	IKÕ ala Pos nr(plaanil)	Kinnistu registriosa nr	Katastriüksuse tunnus, nimi, sihtotstarve	Asukoht riigitee suhtes	Ala pindala ruutmeetrites
1	1	14419750	77601:001:2080 9 Ääsmäe- Haapsalu-Rohuküla tee Transpordimaa	9 Ääsmäe-Haapsalu- Rohuküla km 55,11-56,08	2103
2	2	14419750	77601:001:2080 9 Ääsmäe- Haapsalu-Rohuküla tee Transpordimaa	9 Ääsmäe-Haapsalu- Rohuküla km 54,64-54,65	63



M1:500

-  Isikliku kasutusõiguse ala
-  Lepingu objektiks oleva kinnistu piir
-  Katastriüksuste piirid
-  Projekteeritud side mikrotoorustik maaliinina
-  Sidekapp

Corle OÜ töö nr MKM3\_LAANENIGULA  
Koostaja: Anti Salura

Jrk nr	IKÕ ala Pos nr(plaanil)	Kinnistu registriosa nr	Katastriüksuse tunnus, nimi, sihtotstarve	Asukoht riigitee suhtes	Ala pindala ruutmeetrites
1	1	14419750	77601:001:2080 9 Ääsmäe- Haapsalu-Rohuküla tee Transpordimaa	9 Ääsmäe-Haapsalu- Rohuküla km 55,11-56,08	2103
2	2	14419750	77601:001:2080 9 Ääsmäe- Haapsalu-Rohuküla tee Transpordimaa	9 Ääsmäe-Haapsalu- Rohuküla km 54,64-54,65	63