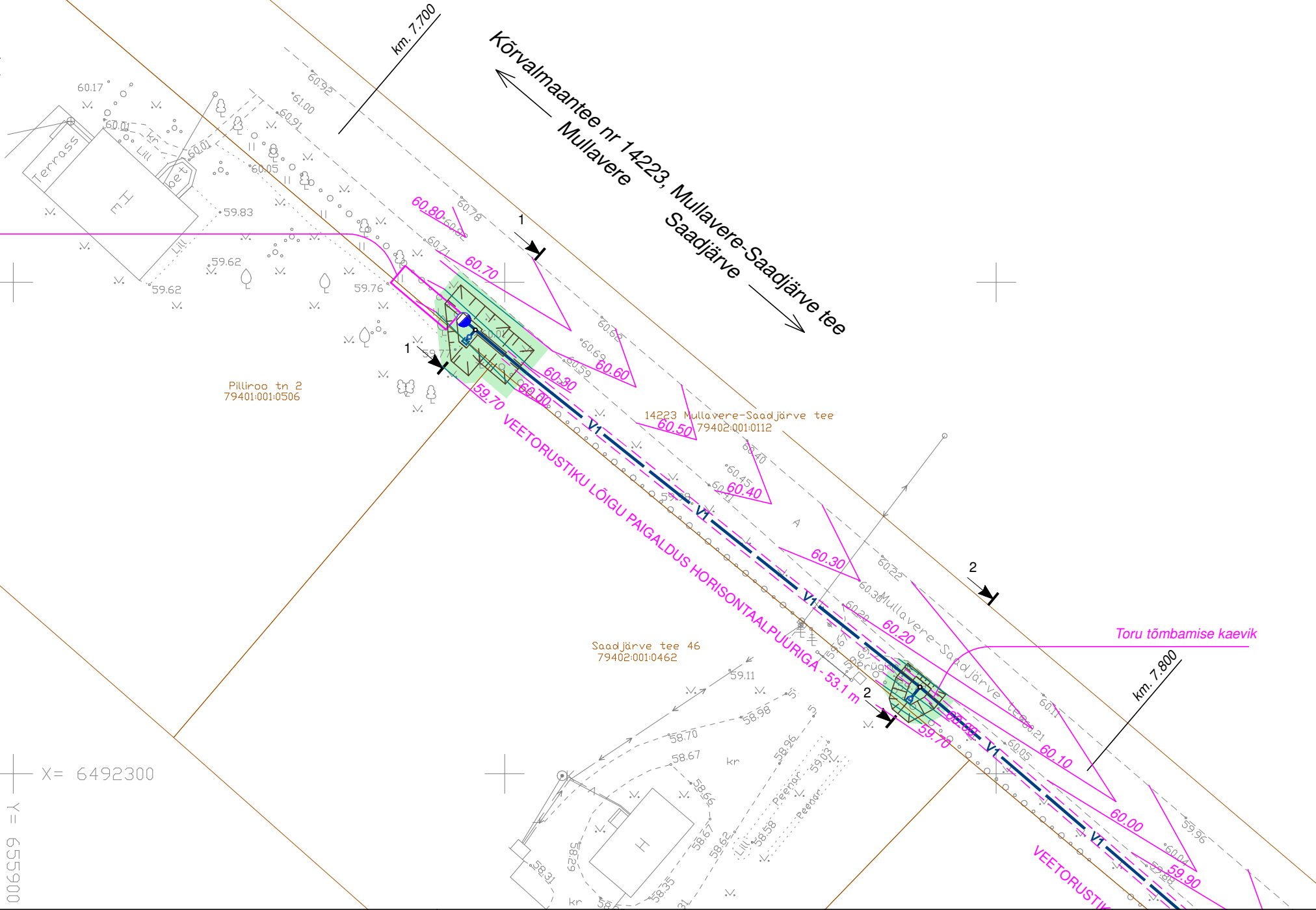
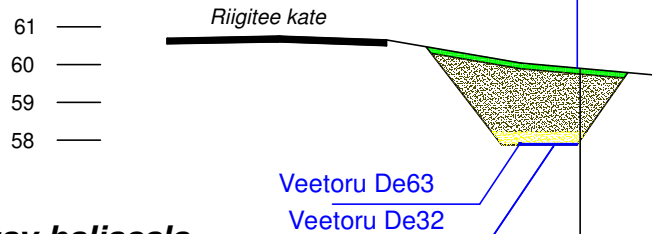


Puurmasin 7,37 m x 2,14 m
Puurpea kaugus toru
paigaldamise sügavusest - 6 m



Ristlõige 1-1



Taastatav haljasala

Murukülv ja kasvumuld	15 cm
Tagasi täidetav homogeenne, sobiv pinnas	... cm
Esmatäite liiv, $K_F > 0,5$ m/ööp	34 cm
Olemasolev planeeritud ja tihendatud aluspinnas	... cm

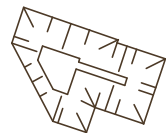
LEHTEDE JAOTUS

VK-4-01

Projektsed tingmärgid

53.90

53.90



Proj. murukate

Proj. samakõrgusjoon

Olev samakõrgusjoon

Proj. kaeviku
kontuur

Olemasolevad tingmärgid

- K — Olemasolev katastriüksuse piir
- V — Olemasolev kanalisatsioonitoru
- — Olemasolev veetoru
- — Olemasolev madalpinge maakaabelliin
- — Olemasolev madalpinge õhuliin
- — Olemasolev hekk
- — Olemasolev teejoon

Geodeetiline alusplaan: Armgaõ OÜ: "Pilliroo tn 2 ja Saadjärve tee 46 kinnistu ja lähiumbruse topo-geodeetiline alusplaan," töö nr. EGA-18/26

NIVELL EHITUS OÜ

Nivell Ehitus OÜ / Magdaleena tn 15-13 Tallinn
Harjumaa 11312

Tel. +372 53099258
magnar@nivellehitus.ee
Reg nr. 11402055
MTR nr. EEP004597

Projektijuht	
Projekteerija	Magnar Mäekivi
Kontrollis	
Joonestaja	

Tellija	Malkati OÜ	Töö nr.	26-05
Töö	Pilliroo 2 ja Saadjärve tee 46 kinnistutele ühisveevärgiga liitumispunktide projekteerimine	Stadium	TP
Objekt	Riigitee 14223, Saadjärve küla, Tartu vald, Tartumaa	Kuupäev	06.06.2026
Joonis	Katete taastamise asendiplaan, TL-4-01	Mõõtkava	1:500
		Joonise nr.	TL-4-01