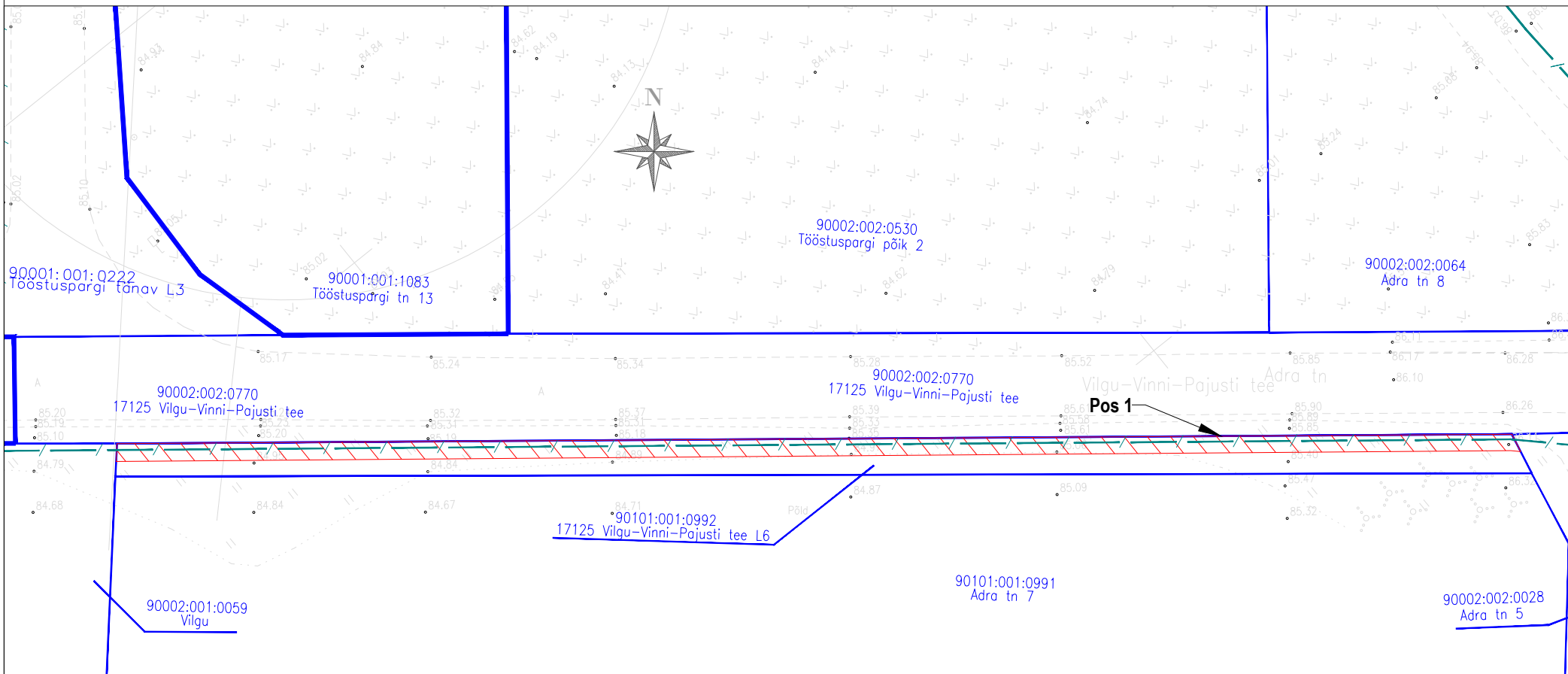


# Kinnistu isikliku kasutusõiguse seadmise plaan

Leht: 1/1  
Mõõtkava 1:500



Jrk nr	IKÕ ala Pos nr (plaanil)	Kinnistu registriosa number	Katastriüksuse tunnus, nimi ja sihtotstarve:	Ala pindala ruutmeetrites m <sup>2</sup>
1.	Pos 1	20510950	90101:001:0992; 17125 Vilgu-Vinni-Pajusti tee L6; transpordimaa	186 m <sup>2</sup>

- Kasutusõiguse ala
- Katastriüksuse piir
- sidetoru

Elektripaigaldise kaitsevöönd: Piki sidekaablit kulgev ala, mida mõlemalt poolt piiravad liini äärmistest kaablitest 1 meetri kaugusel paiknevad mõttelised vertikaaltasandid.

Projekti nimi: "Kakkumäe, Viru-Jaagupi, Pajusti optiline side"  
 Objekti asukoht: Kakumäe küla, Viru-Jaagupi alevik, Pajusti alevik, Vinni vald, Lääne-Viru maakond  
 Projekti number: 23023  
 Plaani koostaja: Artjom Rem  
 Kuupäev: 10.03.2025