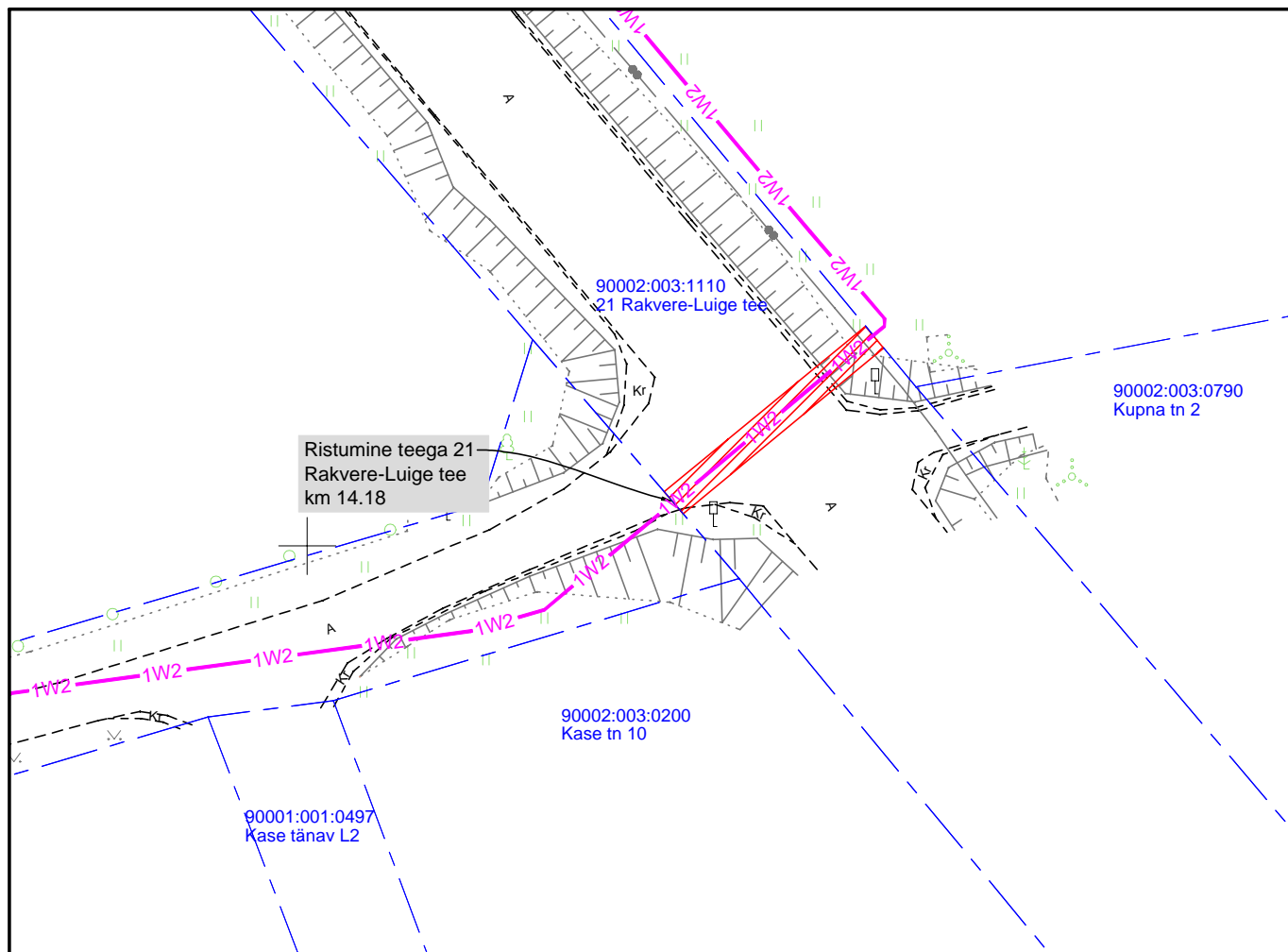


Isikliku kasutusõigusega koormatava ala plaan
Lääne-Viru mk, Vinni vald, Viru-Jaagupi alev
21 Rakvere-Luige tee, 90002:003:1110, reg osa 6100050

M 1:500



Koormatav ala



Kinnistu piir



Projekteeritav 10 kV maakaabel

Kasutusõiguse ala - 37m² :
Kaabli kaitsevöönd 1 m kaabli teljest
Koostas: Ivo Maaten
Taotluse esitaja: Ulvi Männama
Töö nr: IP7592, Pajusti-1005 (Roela) rekonstrueerimine,
I etapp, Viru-Jaagupi alevik, Vinni vald
Leht 1

Jrk nr	IKÕ ala Pos nr (plaanil)	Kinnistu registriosas number	Katastriüksuse tunnus, nimi ja sihtotstarve	Asukoht riigitee (nr ja nimi) suhtes (lõigu algus ja lõpp km)	Ala pindala ruutmeetrites m ²
1	Ala 1	6100050	90002:003:1110 21 Rakvere-Luige tee Transpordimaa	21 Rakvere-Luige tee 14,18 km;	37 m ²