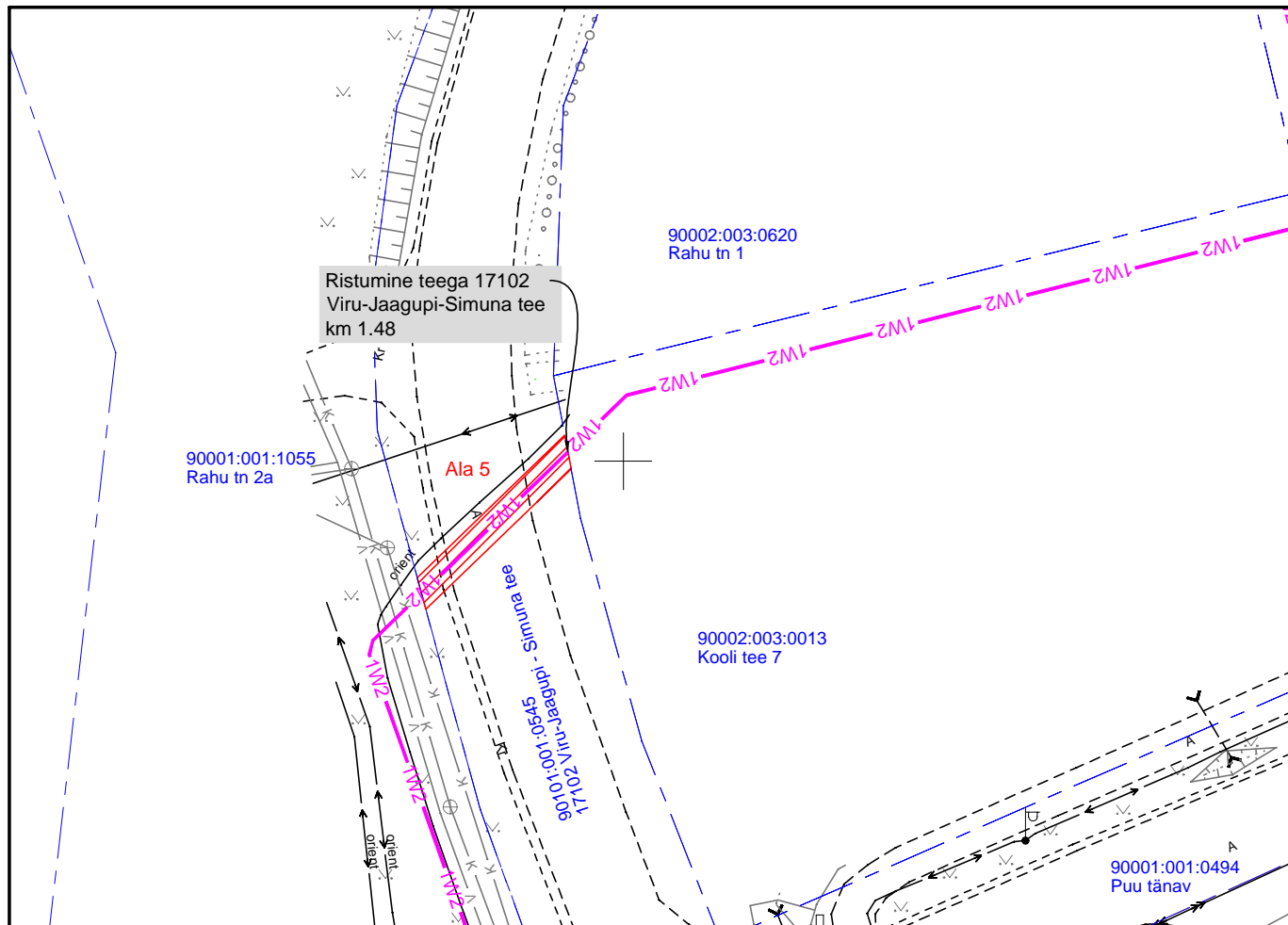


Isikliku kasutusõigusega koormatava ala plaan  
Lääne-Viru mk, Vinni vald, Viru-Jaagupi alev  
17102 Viru-Jaagupi-Simuna tee, 90101:001:0545, reg osa 8876750

M 1:500



Koormatav ala



Kinnistu piir



Projekteeritav 10 kV maakaabel

Kasutusõiguse ala kokku - 441m2  
Kaabli kaitsevöönd 1 m kaabli teljest  
Koostas: Ivo Maaten  
Taotluse esitaja: Ulvi Männama  
Töö nr: IP7592, Pajusti-1005 (Roela) rekonstrueerimine,  
I etapp, Viru-Jaagupi alevik, Vinni vald  
Leht 1(6)

| Jrk nr | IKÕ ala<br>Pos nr<br>(plaanil) | Kinnistu<br>registriosa<br>number | Katastriüksuse tunnus, nimi<br>ja sihtotstarve                   | Asukoht riigitee (nr ja<br>nimi) suhtes (lõigu algus<br>ja lõpp km) | Ala pindala<br>ruutmeetrites<br>m2 |
|--------|--------------------------------|-----------------------------------|--|---|------------------------------------|
| 1      | Ala 1                          | 8876750                           | 90101:001:0545<br>17102 Viru-Jaagupi-Simuna tee<br>Transpordimaa | 17102 Viru-Jaagupi-Simuna tee<br>0,61 km;                           | 31 m2                              |
| 2      | Ala 2                          | 8876750                           | 90101:001:0545<br>17102 Viru-Jaagupi-Simuna tee<br>Transpordimaa | 17102 Viru-Jaagupi-Simuna tee<br>0,87-0,93 km;                      | 74 m2                              |
| 3      | Ala 3                          | 8876750                           | 90101:001:0545<br>17102 Viru-Jaagupi-Simuna tee<br>Transpordimaa | 17102 Viru-Jaagupi-Simuna tee<br>1,12-1,25 km;                      | 255 m2                             |
| 4      | Ala 4                          | 8876750                           | 90101:001:0545<br>17102 Viru-Jaagupi-Simuna tee<br>Transpordimaa | 17102 Viru-Jaagupi-Simuna tee<br>1,38 km;                           | 29 m2                              |
| 5      | Ala 5                          | 8876750                           | 90101:001:0545<br>17102 Viru-Jaagupi-Simuna tee<br>Transpordimaa | 17102 Viru-Jaagupi-Simuna tee<br>1,48 km;                           | 29 m2                              |
| 6      | Ala 6                          | 8876750                           | 90101:001:0545<br>17102 Viru-Jaagupi-Simuna tee<br>Transpordimaa | 17102 Viru-Jaagupi-Simuna tee<br>1,55 km;                           | 23 m2                              |