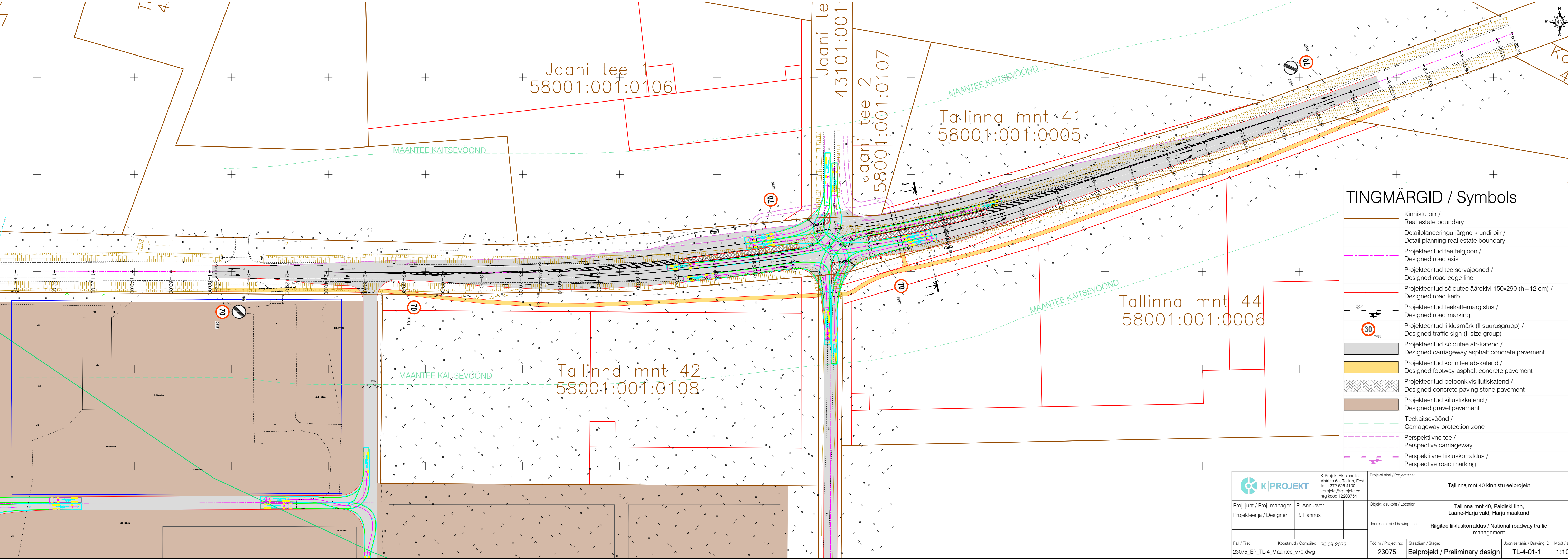


Trükkis: KPR-RAULH  
 Fail: C:\00\K-PROJEKT\AS\KP - 23075 Tallinna mnt 40 kinnistu EP\Projektiosad\täps\01\_TL\_Teedehitus\23075\_EP\_TL-4\_Maantee\_v70.dwg Trükitud: 10/05/23



**TINGMÄRGID / Symbols**

- Kinnistu piir / Real estate boundary
- Detailplaneeringu järgne krundi piir / Detail planning real estate boundary
- Projekteeritud tee telgjoon / Designed road axis
- Projekteeritud tee servajoone / Designed road edge line
- Projekteeritud sõidutee ääreviki 150x290 (h=12 cm) / Designed road kerb
- Projekteeritud teekattemärgistus / Designed road marking
- Projekteeritud liiklusmärk (II suurusgrupp) / Designed traffic sign (II size group)
- Projekteeritud sõidutee ab-katend / Designed carriageway asphalt concrete pavement
- Projekteeritud kõnnitee ab-katend / Designed footway asphalt concrete pavement
- Projekteeritud betoonkivisillustikatend / Designed concrete paving stone pavement
- Projekteeritud killustikkatend / Designed gravel pavement
- Teekaitsevöönd / Carriageway protection zone
- Perspektiivne tee / Perspective carriageway
- Perspektiivne liikluskorraldus / Perspective road marking

K-Projekt Aktsiaselts Ainitu tn 6a, Tallinn, Eestis tel +372 626 4100 kprojekt@kprojekt.ee reg kood 12203754		Projekti nimi / Project title: <b>Tallinna mnt 40 kinnistu eelprojekt</b>	
Proj. juht / Proj. manager	P. Annusver	Objekti asukoht / Location:	
Projekteerija / Designer	R. Hannus	Tallinna mnt 40, Paldiski linn, Lääne-Harju vald, Harju maakond	
		Joonise nimi / Drawing title:	
		Riigitee liikluskorraldus / National roadway traffic management	
Fail / File:	Koostatud / Compiled: 26.09.2023	Töö nr / Project no:	Stadium / Stage:
23075_EP_TL-4_Maantee_v70.dwg		23075	Eelprojekt / Preliminary design
		Joonise tähtis / Drawing ID:	Mõõt / scale:
		TL-4-01-1	1:1000