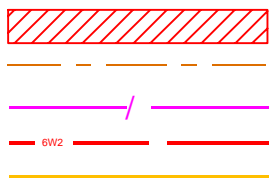
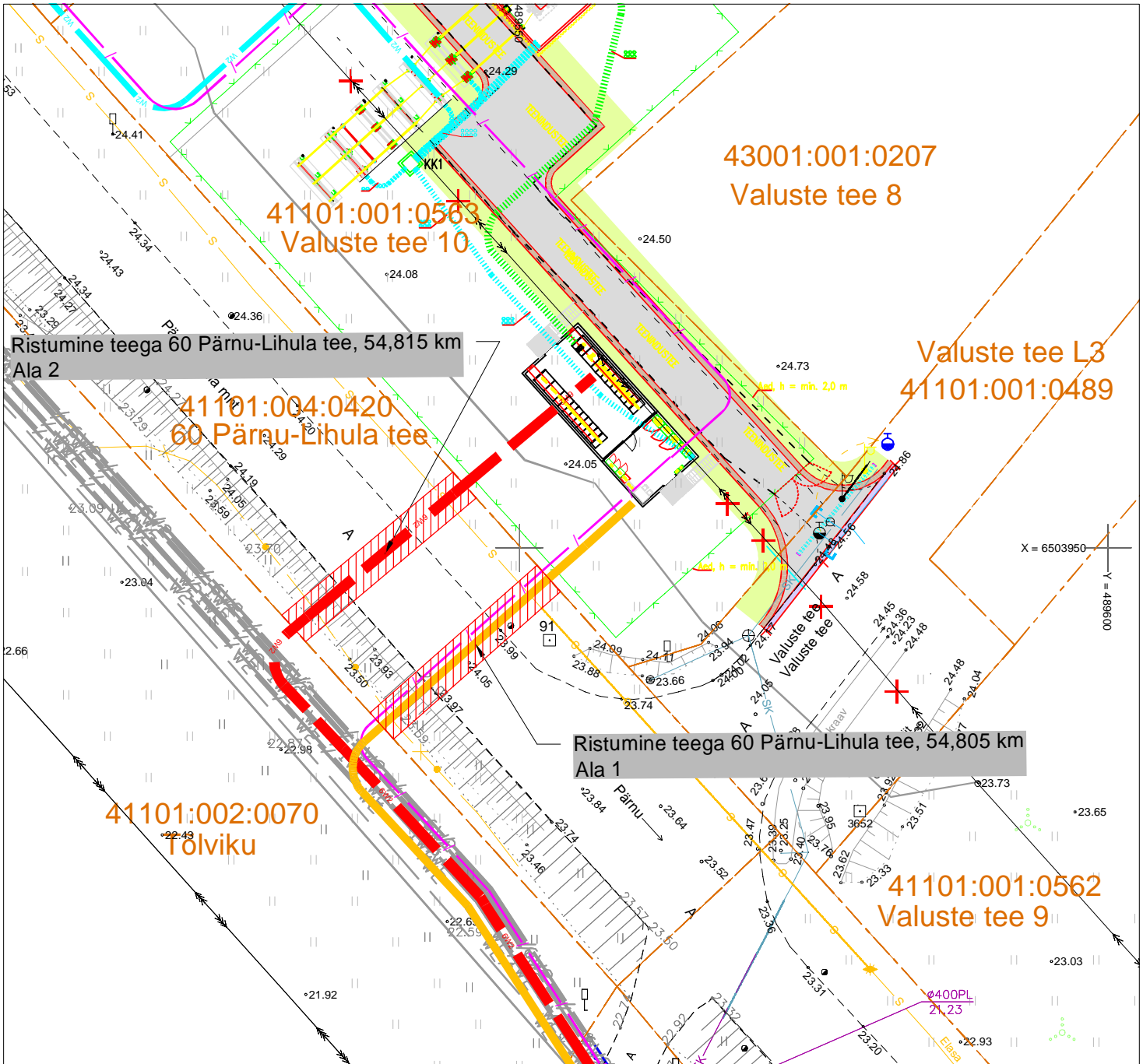


# Isikliku kasutusõiguse ala plaan

Pärnu maakond, Lääneranna vald, Parivere küla, 60 Pärnu-Lihula tee kinnistu, reg. nr. 13759350, katastritunnus 41101:002:0700

M 1:500



Kasutusõiguse ala

Katastriüksuse piir

Projekteeritav sidetrass

Projekteeritavad 33 kV maakaablid

Projekteeritavad reservtorud 33 kV maakaablitele

Kasutusõiguse ala 114 m<sup>2</sup>  
 projekteeritava tehnovõrgu pikkus 38 m.  
 Koostas: Keio Altoja, 53426415  
 Töö nr: 10659, Lihula 33 kV ja 110 kV  
 kaablitrassi eelprojekti koostamine

Jrk nr	IKÕ ala Pos nr (plaanil)	Kinnistu registriosa number	Katastriüksuse tunnus, nimi ja sihtotstarve	Asukoht riigitee(nr ja nimi) suhtes(lõigu algus ja lõpp km)	Ala pindala ruutmeetrites m <sup>2</sup>
1	Ala 1	13759350	41101:002:0700 60 Pärnu-Lihula tee Transpordimaa	60 Pärnu-Lihula tee 54,805km	57 m <sup>2</sup>
2	Ala 2	13759350	41101:002:0700 60 Pärnu-Lihula tee Transpordimaa	60 Pärnu-Lihula tee 54,815km	57 m <sup>2</sup>