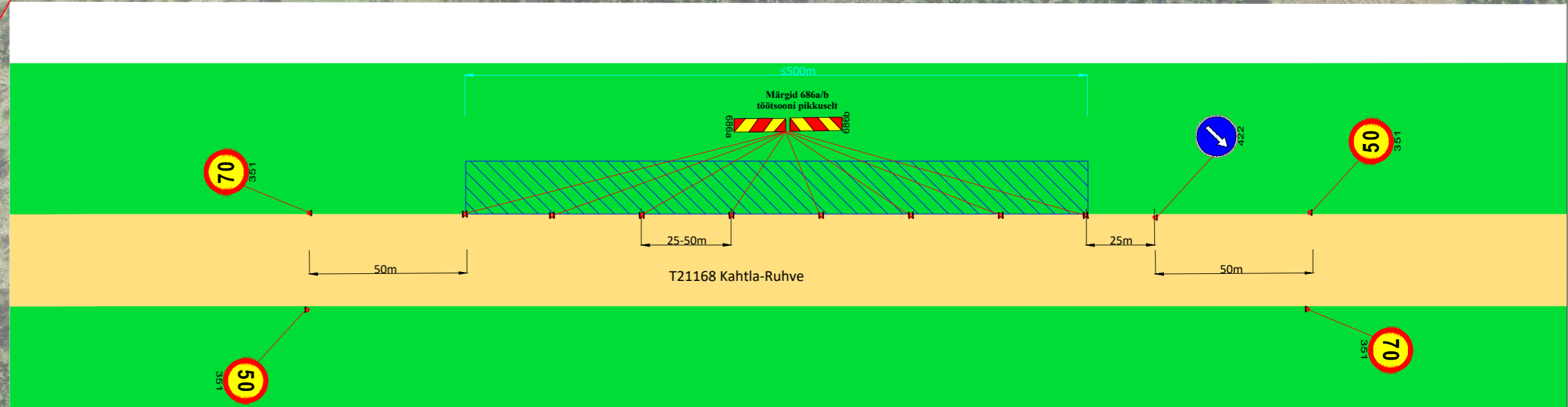
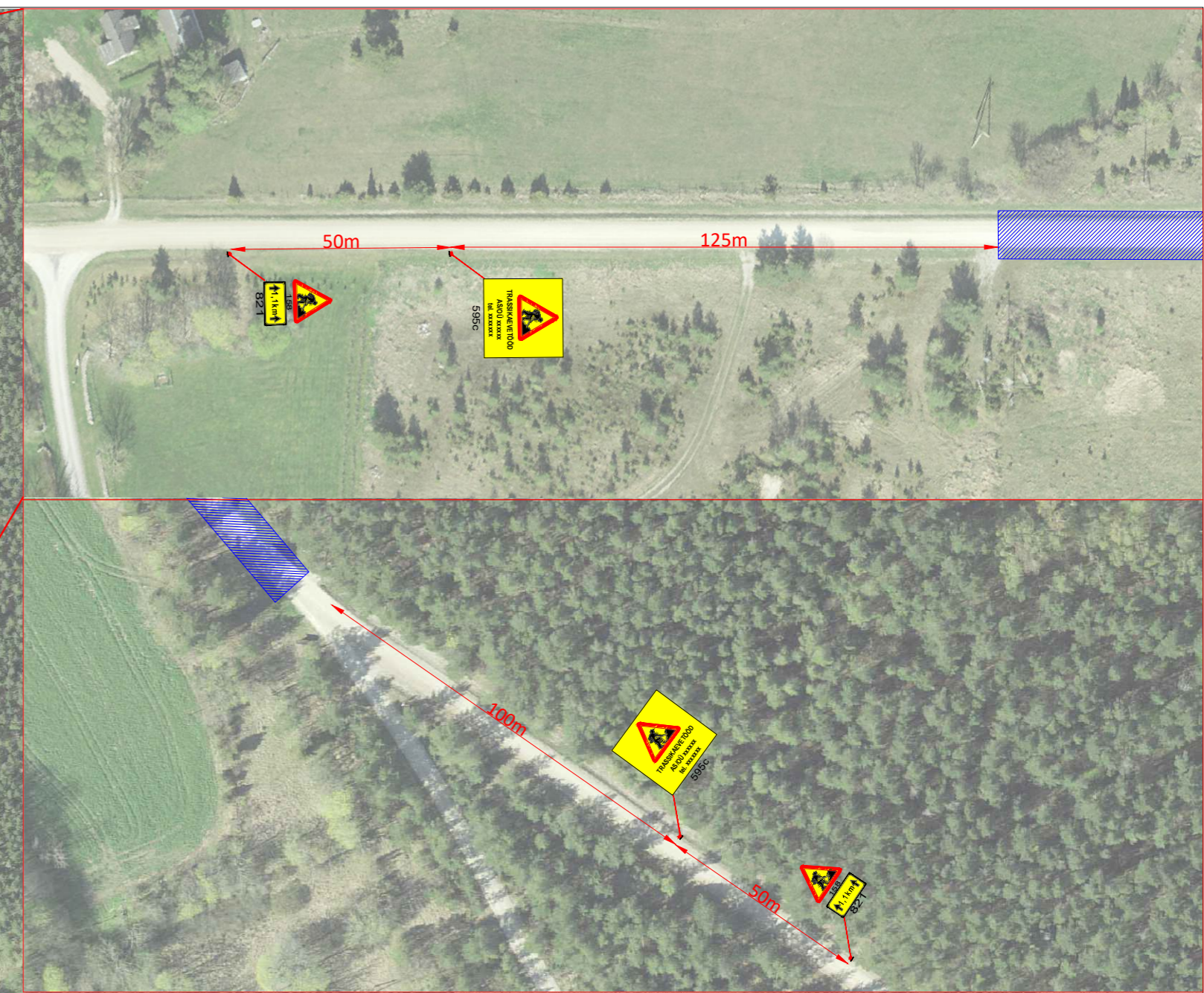



Fail: S:\Joonised\projektid\Ajaline liikluskorraldus\DWG\_skeemid\2023\12753\_TP\_TL-1\_T21168\_Kohtlo-Ruhve\_km2,43\_-\_3,58.dwg

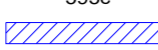



- Märkused:**
- Enne joonisel toodud liikluskorraldusvahendite paigaldamist kooskõlastada joonis Transpordiametis.
  - Töötsooni tähistamisel lähtuda Majandus- ja taristuministri määrusest nr 43 "Nõuded ajutisele liikluskorraldusele".

Töökoht tähistada vastavalt tüüpjoonisele.  
Töökoht on liikva iseloomuga märgitud tööde teostamise piirkonna ulatuses.

**Tingmärgid:**

 Projekteeritud ajutine liikluskorraldusmärg

 Töökoht

 Tööde teostamise piirkond

 <b>AS Signaal TM</b> Liimi 3, Tallinn 10621 Tel 656 3532 signaal@signaal.ee ELK000009, EEP002572		Joonis <b>Ajutise liikluskorralduse skeem</b> Projekt <b>Riigiteel nr. 21168 õhuliini rekonstrueerimine</b>
Projekteeaja C.Müür Assistent M.Põiklik Tel 656 2652	Asukoht <b>T21168 Kahtla-Ruhve km 2,43-3,58</b>	Tellija Saare Elektroservis OÜ; Kohu-Olevi, Kõrkküla, Saaremaa; tel 5556 2516
Kuupäev <b>16.10.2023</b>	Mõõtkava	Töö nr <b>12753</b> Staadium <b>Tööprojekt</b> Joonise nr [nr-lehti(lehti)] <b>TL-1-1(1)</b>