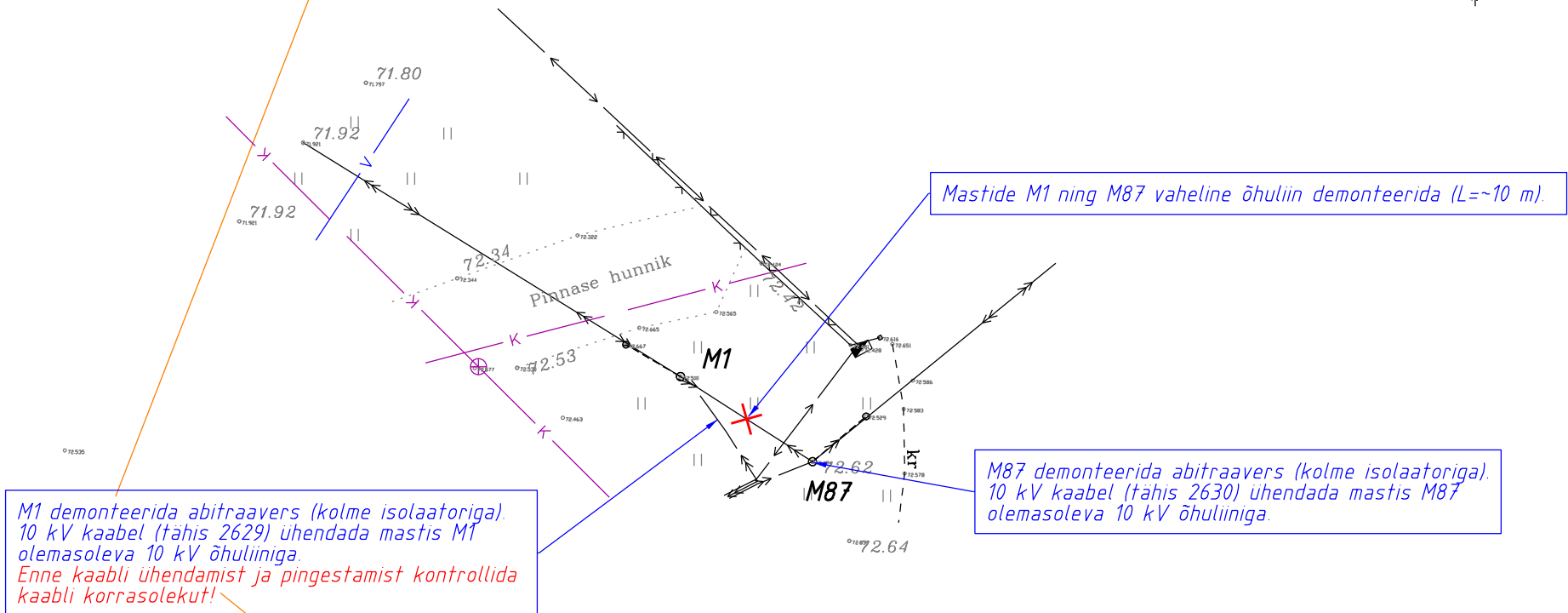




28203:005:0465
Parve



Tellija: 				Address: Energia 4, Pärnu, 80042	Kuupäev: mai 2025
Töö nimetus: Maaritsa 110/10 kV Kambja 10 kV F rekonstr. tööprojekt. IP7638 Kambja vald, Tartu maakond		Reg nr: 11445550 Telefon: 5136891 e-mail: tarmo.laur@enersense.com		Töö nr: IP7638 Joon nr: 001-1 Mõõtkava: 1:400 (A4)	
Joonise nimetus: Asendiplaan		Projekteeija: Tarmo Laur			

Olemasolev 10 kV kaabel (tähis 2629)

Projekteeritud 10/0,4 kV alajaam (HEKA2SB1600, trafodega 2x 1600 kVA, 21(10,5)/0,4 kV)
Alajaama tähis AJ26462
Olemasolev mittetootava alajaama betoonist korpus demonteerida. Uus alajaam paigaldada olemasolevale vundamendile.
Uhendusskeem ja tähistused vt. joon. 002-1 ja 002-2

Taastamine:
- betoonplaatide paigaldus ~13 m²,
- killustikkate ~5 m²,
- haljasala taastamine ~101 m².

Projekteeritud Tarbija JK

Olemasolevad tarbija kaablid (6x AXPk 4G240) ning reservkaablid (4x AXPk 4G240) lahti kaevata (ca 10 m ulatuses kuni Parve II AJ-ni, paigaldada uuele trassile (ca 3 m) ning ühendada projekteeritud tarbija jaotuskilpi
NB! Ühendada ainult toos olevad kaablid!
Uhendusskeem vt. joon. 002-2

Olemasolev 10 kV kaabel (2630) ning 0,4 kV kaablid (12536 ning 49170) lahti kaevata (ca 12 ulatuses), tõsta ringi uuele trassile (~7 m) ning ühendada projekteeritud alajaama.

AJ Parve I demonteerida ning tõsta ringi AJ Laksi asemele. (vt. joon. 001-7).

Projekteeritud kaabel AHXAMK-W 3x120+35Cu, 20(24) kV, L=2/10 m.
Kaitsetorus D160, 450N, L=2 m.
Kaabel ühendada olemasoleva kaabliga (tähis 2632)
Jatkumuhv - AJ26462 (K03)

Projekteeritud kaabel AHXAMK-W 3x120+35Cu, 20(24) kV, L=1/9 m.
Kaitsetorus D160, 450N, L=1 m.
Kaabel ühendada olemasoleva kaabliga (tähis 2631)
Jatkumuhv - AJ26462 (K05)

Olemasolevad 10 kV kaablid (2631 ning 2632) ja 0,4 kV kaablid (42836 ning 12537) lahti kaevata (ca 11 ulatuses) ning tõsta ringi uuele trassile (ca 5 m) ja ühendada projekteeritud alajaama
AJ Parve I ja AJ Parve II vaheline 10 kV kaabel viia toost välja.

AJ Parve II demonteerida ning tõsta ringi AJ Väike-Kambja asemele. (vt. joon. 001-3).

28203:005:0038
Puiestee tn 16

TINGMÄRGID ASENDIPLAANIL

- Olemasolev 0,4 kV maakaabelliin
- Olemasolev 0,4 kV õhuliin
- Olemasolev 10/0,4 kV alajaam
- Projekteeritud 10 kV maakaabel kaitsetorus 450N
- Projekteeritud 10 kV maakaabel uuel trassil kaitsetorus 450N
- Projekteeritud 10 kV maakaabli jatkumuhv
- Projekteeritud 0,4 kV maakaabel uuel trassil kaitsetorus 450N
- Projekteeritud tarbija 0,4 kV maakaabel uuel trassil kaitsetorus 450N
- Projekteeritud tarbija jaotuskilp

Projekteeritud komplektalajaam

Projekteeritud betoonplaadid (600x600 mm)

Projekteeritud killustikkate

Taastatav haljasala

Demontaaž

Kinnistu piir

Tellijä: 				Address: Energia 4, Pärnu, 80042	Kuupäev: mai 2025
Töö nimetus: Maaritsa 110/10 kV Kambja 10 kV F rekonstr. tööprojekt. IP7638 Kambja vald, Tartu maakond		Reg nr: 11445550 Telefon: 5136891 e-mail: tarmo.laur@enersense.com		Töö nr: IP7638 Joon nr: 001-2 Mõõtkava: 1:250 (A3)	
Joonise nimetus: Asendiplaan		Projekteerija: Tarmo Laur			

Olemasolev kaabel AL 4x150 (tähis MPL433795) jätkata uue kaabliga
AXPK 4G150 (L=4/8 m, kaitsetoruds D110, 450N, L=4 m) ning
ühendada projekteeritud alajaama (AJ26461, F3).

Projekteeritud 0,4 kV maakaabel AXPK 4G120 (tähis MPL439238),
L=10/25 m, kaitsetorus D110, 450N, L=10 m.
AJ26461, F5 - M1 (LK169196 suunas).
Alajaama ja M1 vaheline õhukaabel demonteerida (L=~6 m).

Projekteeritud voolutrafodega liitumiskilp LK236068
Liitumiskilpi tõsta ringi olemasolev Võru mnt 2a arvesti
demonteeritavast liitumiskilbist 28618LK.
Liitumiskilbi toiteks paigalda uus maakaabel AXPK 4G240
(tähis MPL439207), L=21/ 27 m, kaitsetorus D110, 450N,
L= 21 m
AJ26461 (F9) - LK236067.

Liitumiskilbist paigaldada tarbijakaabel AXPK 4G240,
(L=3/10 m, kaitsetorus D110, 450N, L= 3 m) ning ühendada
hoone seinale olemasoleva õhukaabliga.
Kaabel kaitsta seinale metallist kaablikatte renniga.
Õhukaabel kuni alajaamani (L= ~22 m) demonteerida.

Projekteeritud maakaabel AXLJ-TT 3x50/16, 20 (24) kV,
L=17/27 m. Kaabel trassi pikkuses torus D160, 450N, L=17 m.
M1 - AJ26461 (K03).
Kaabli tähis KPL413983.
Mastile M1 ehitada maandus ja pot. tasandusring.
M1 seadmete paigustus vt. joon. 004-1.

AJ Väike-Kambja asendada demonteeritava AJ Parve II
alajaamaga.
Alajaam tähistada tähisega AJ26461.
Alajaama paigaldusjoonis vt. joon. 003-2, ühendusskeemid
vt. joon. 002-3 ja 002-4.
Taastamine:
- betoonplaatide paigaldus ~8 m²,
- killustikkate ~4 m²,
- haljasala taastamine ~144 m².

Olemasolev 0,4 kV maakaabel AXPK 4G240 (tähis 12087) alajaama
juures lahti kaevata (~6 m), paigaldada uuele trassile (~2 m) ning
ühendada ringi projekteeritud alajaama (AJ26461, F1).

Olemasolev 10 kV kaabel (tähis 28709) mastilt demonteerida, kaabel
ca 8 m ulatuses lahti kaevata, tõsta uuele trassile (~9 m) ning
jätkata projekteeritud kaabliga.
Projekteeritud kaabel (AHXAMK-W 3x120+35Cu, 20(24) kV
L= 4/6 m) ühendad projekteeritud alajaama AJ26461 (K01).
Uuel trassil kaabel kaitsetorus D160, 450N, L=13 m.
10 kV toega puitmast 7 demonteerida.

Mastile M1A paigaldada ajutine tänavavalgustuse juhtimiskilp (TVJK),
kilpi tõsta ringi alajaamast tänavavalgustuse (TV) juhtimispaigaldused.
Masti M1A ühendada ringi demonteeritava alajaama küljest TV
õhuliinijuhet (L=~4 m). Teostada TV õhuliini ning TVJK vaheline
ühendus kaabliga AXPK 4G25, L=5 m. Mittevajalikud TV
õhuliinijuhet (~9 m) demonteerida.
Liitumiskilbist LK236067 paigaldada tarbija maakaabel AXPK 4G25
(L=5/11 m, kaitsetorus D75, 450N, L=5 m) kuni kilbini TVJK.
Kilbist TVJK teostada ühendus olemasoleva

Projekteeritud 0,4 kV maakaabel AXPK 4G120 (tähis MPL439242),
L=6/21 m, kaitsetorus D110, 450N, L=6 m.
AJ26461, F15 - M1A (131230LK suunas).
Alajaama ja M1A vaheline õhukaabel demonteerida (L=~5 m).

Projekteeritud liitumiskilp LK236067.
Liitumiskilpi tõsta ringi olemasolev tänavavalgustuse arvesti ja
peakaitse (C3x40A) demonteeritavast kilbist 28618LK.
Liitumiskilbi toiteks paigaldada uus maakaabel AXPK 4G50 (tähis
MPL439206) L=4/10 m, kaitsetorus D110, 450N, L=4 m.
AJ26461 (F7) - LK236067.

Projekteeritud 0,4 kV maakaablid:
1. AJ26461, F11 - M1 (117045LK suunas)
AXPK 4G120 (tähis MPL439237), L=11/26 m, kaitsetorus D110, 450N, L=11 m;
2. AJ26461, F13 - M1 (102116LK suunas)
AXPK 4G120 (tähis MPL439236), L=11/26 m, kaitsetorus D110, 450N, L=11 m;
Alajaama ja M1 vahelised õhukaablid demonteerida (2x L=~8 m).

28203:005:0020
Pargi tn 5 // Väike-Kambja alajaam

28201:001:0217
Võru mnt 4a

458300

TINGMÄRGID ASENDIPLAANIL

←→ Olemasolev 0,4 kV maakaabelliin
←→ Olemasolev 10 kV õhuliin
←→ Olemasolev 0,4 kV õhuliin
☐ Olemasolev 10/0,4 kV alajaam

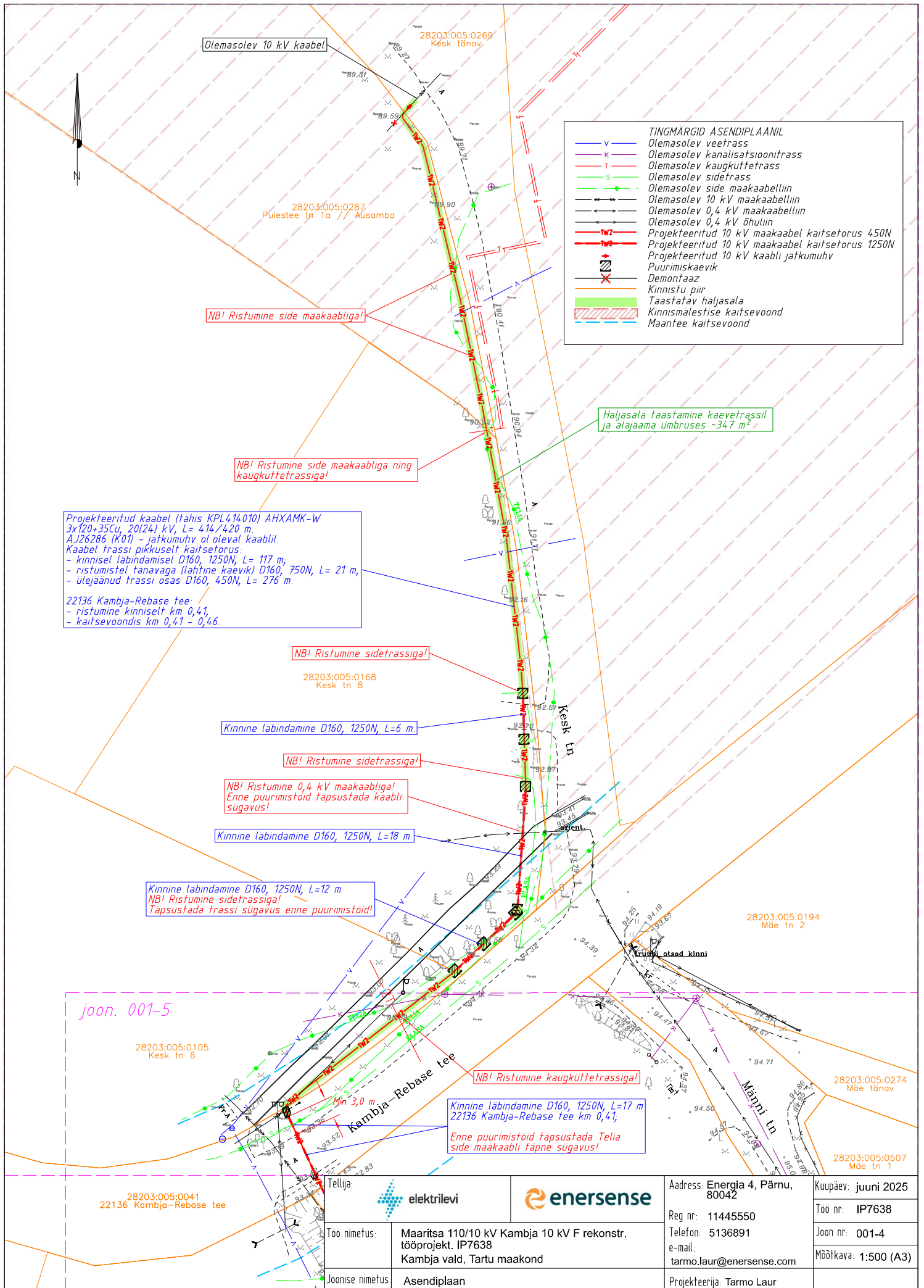


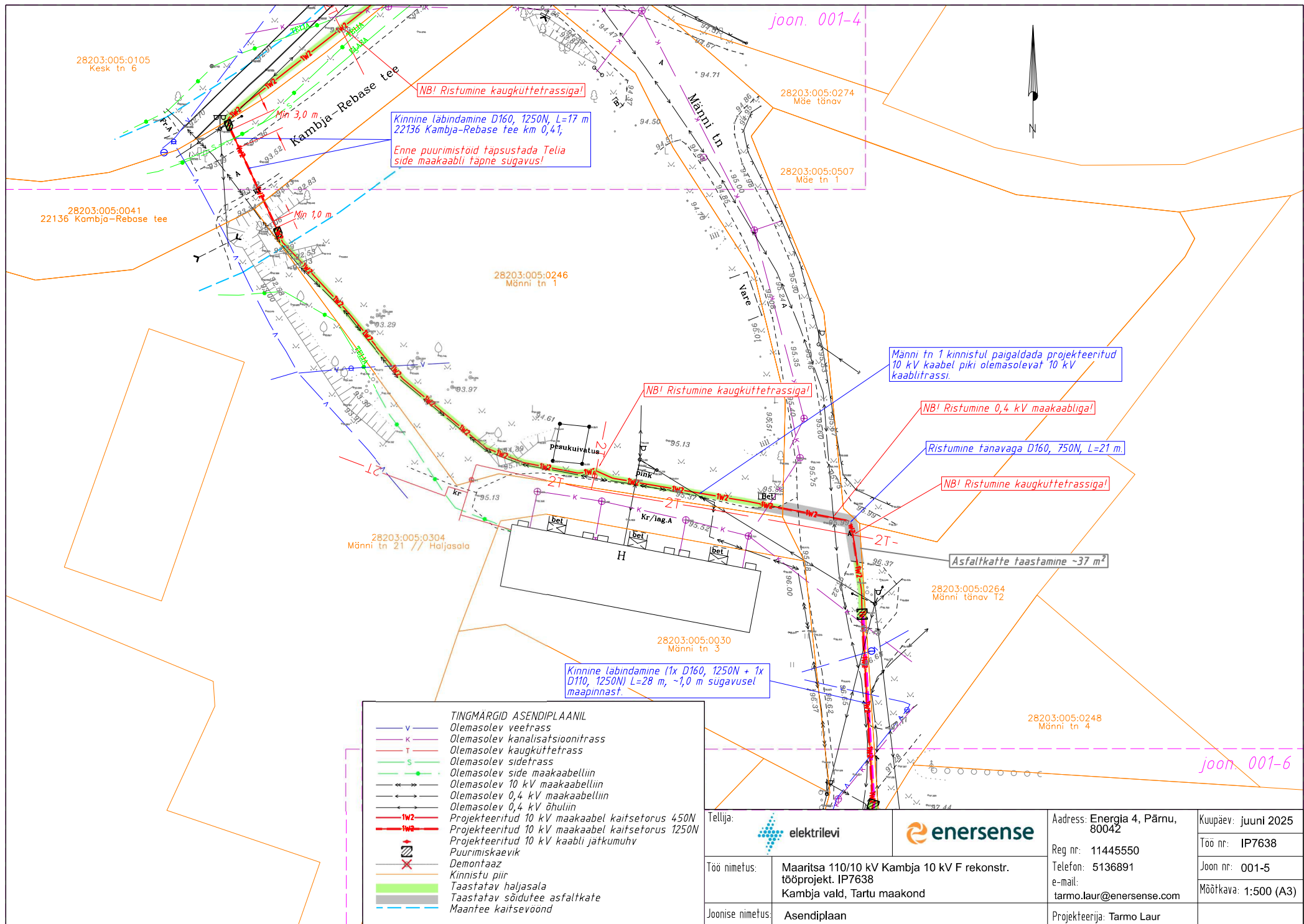
Projekteeritud 10/0,4 kV alajaam

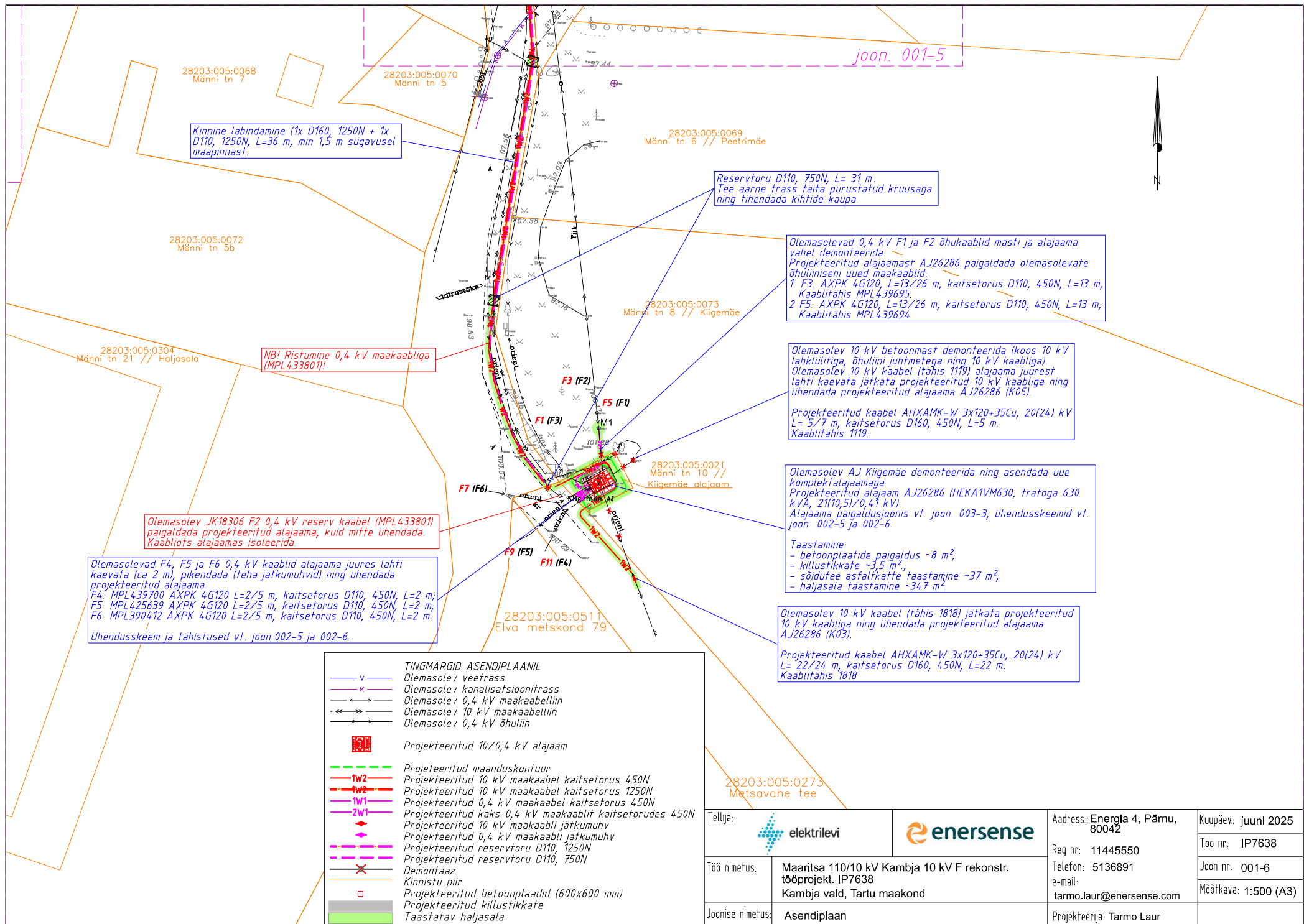
--- Projekteeritud maanduskontuur
---1W2--- Projekteeritud 10 kV maakaabel kaitsetorus 450N
---1W1--- Projekteeritud 0,4 kV maakaabel kaitsetorus 450N
---2W1--- Projekteeritud kaks 0,4 kV maakaabli kaitsetorudes 450N
---1W1--- Projekteeritud tarbija 0,4 kV maakaabel kaitsetorus 450N
◆ Projekteeritud 10 kV maakaabli jätkumuhv
◆ Projekteeritud 0,4 kV maakaabli jätkumuhv
◆ Projekteeritud voolutrafodega liitumiskilp
◆ Projekteeritud liitumiskilp
◆ Projekteeritud tarbija kilp (TVK) mastil
◆ Tarbija ümbertõstetav õhuliin
✗ Demontaaž
○ Kinnistu piir
□ Projekteeritud betoonplaadid (600x600 mm)
□ Projekteeritud killustikkate
□ Taastatav haljasala
□ Planeeritud tänavavalgustuse juhtimiskilp

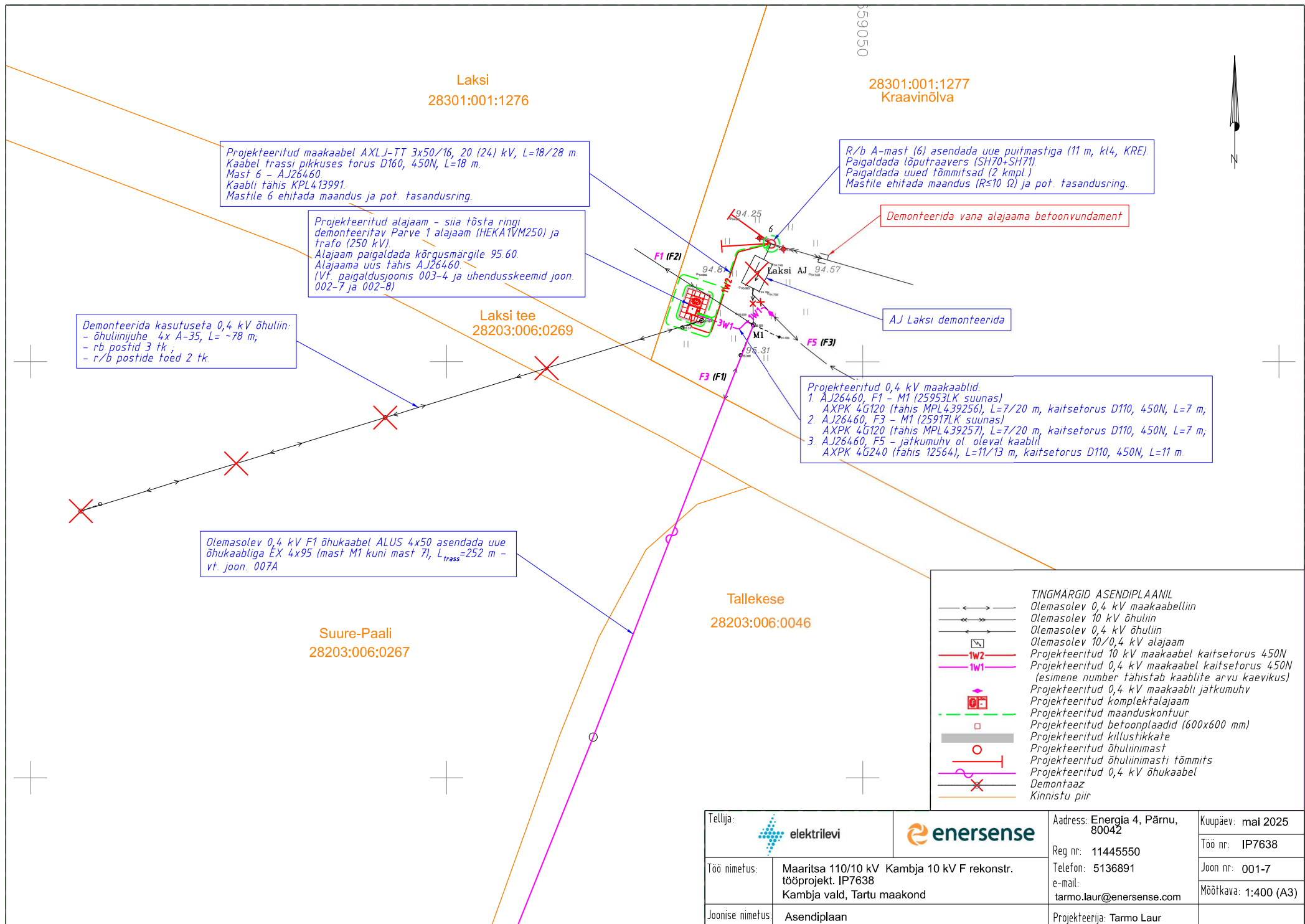
Märkus. Kilpide tegelik suurus on tähistatud
sinise ristkülikuga tingmärgi sees

Tellijä:	elektreilevi	enersense	Address: Energia 4, Pärnu, 80042	Kuupäev: juuni 2025
Töö nimetus:	Maaritsa 110/10 kV Kambja 10 kV F rekonstr. tööprojekt. IP7638		Reg nr: 11445550	Töö nr: IP7638
Joonise nimetus:	Asendiplaan		Telefon: 5136891	Joon nr: 001-3
			e-mail: tarmo.laur@enersense.com	Mõõtkava: 1:400 (A3)
			Projekteerija: Tarmo Laur	




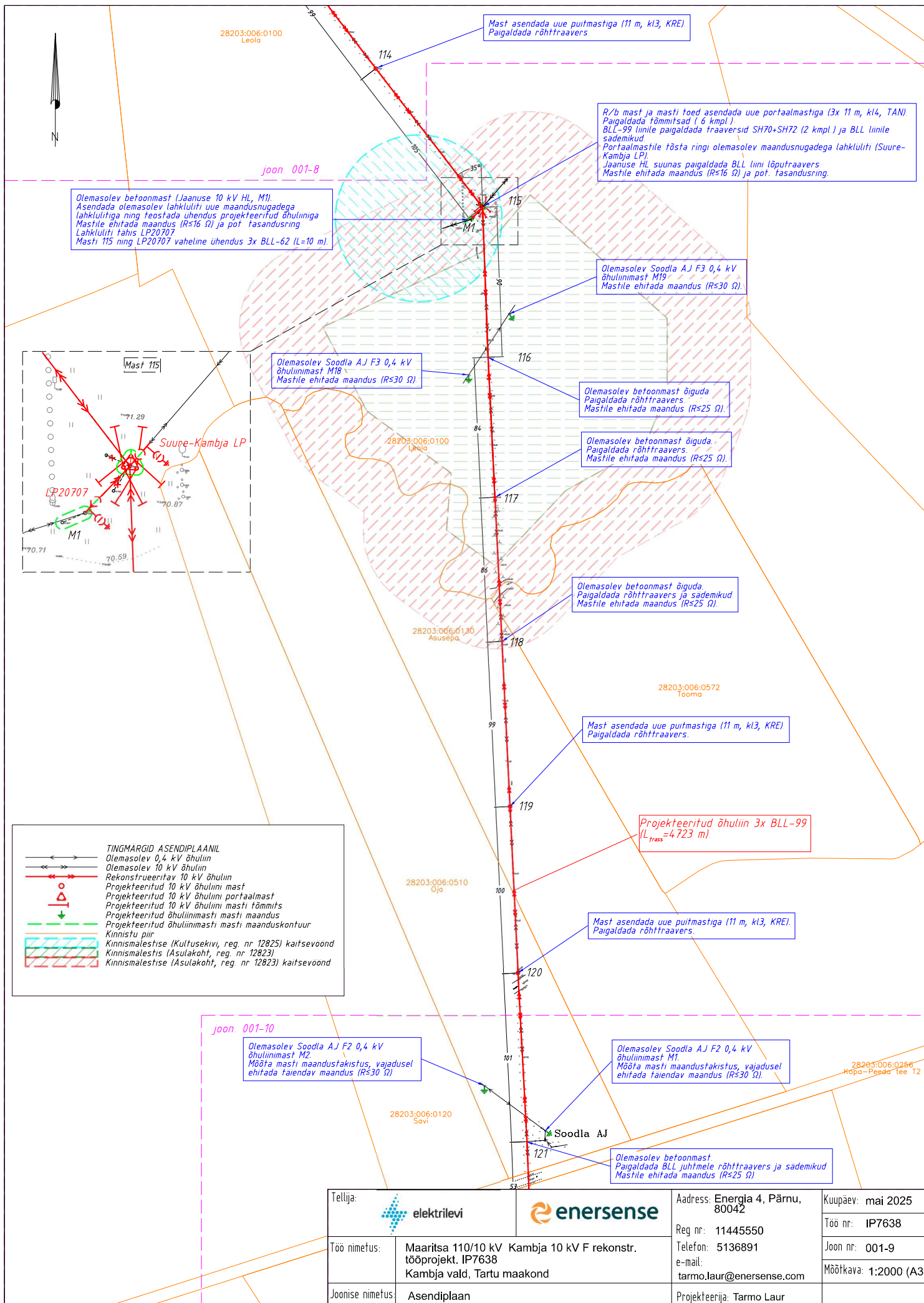


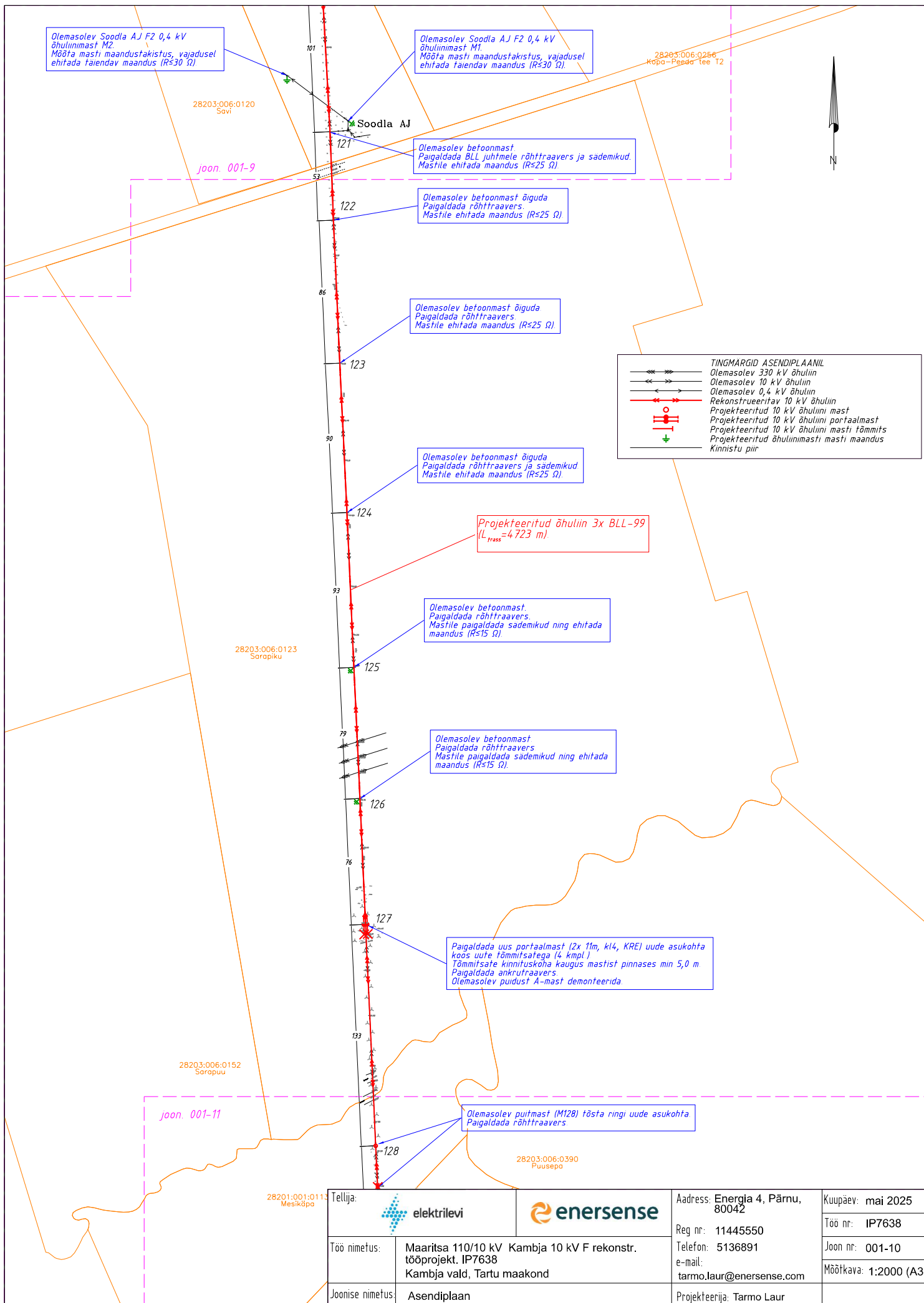






Tellija:  elektrilevi		 enersense		Address: Energia 4, Pärnu, 80042	Kuupäev: mai 2025
Töö nimetus: Maaritsa 110/10 kV Kambja 10 kV F rekonstr. tööprojekt. IP7638 Kambja vald, Tartu maakond		Reg nr: 11445550 Telefon: 5136891 e-mail: tarmo.laur@enersense.com		Töö nr: IP7638	
Joonise nimetus: AJ Laksi 0,4 kV F1 õhukaabli asendamine		Projekteerija: Tarmo Laur		Joon nr: 001-7A	
				Mõõtkava: 1:1200 (A4)	





Tellija:



Address: Energia 4, Pärnu, 80042

Kuupäev: mai 2025

Töö nimetus:

Maaritsa 110/10 kV Kambja 10 kV F rekonstr. tööprojekt. IP7638
Kambja vald, Tartu maakond

Reg nr: 11445550

Töö nr: IP7638

Telefon: 5136891

Joon nr: 001-10

e-mail: tarmo.laur@enersense.com

Mõõtkava: 1:2000 (A3)

Joonise nimetus:

Asendiplaan

Projekteerija: Tarmo Laur

