

**TINGMÄRGID**

—	Kinnistu piir
—	Olemasolev veetorustik
—	Olemasolev isevoolne kanalisatsioonitorustik
—	Olemasolev kanalisatsiooni survetorustik
—	Olemasolev isevoolne sademeveekanalisatsioonitorustik
—	Olemasolev soojustorustik
—	Olemasolev sisekanalisatsioon
—	Olemasolev kõrgepingekaabel
—	Olemasolev madalpingekaabel
—	Olemasolev madalpinge õhulin
—	Olemasolev kõrgepinge õhulin
—	Olemasolev side õhulin
—	Olemasolev sidekaabel
—	Olemasolev valguskaabel
—	Olemasolev trupp
—	Projekteeritud veetorustik
—	Projekteeritud kinnistu veetorustik (ümberühendus)
—	Projekteeritud rekonstrueeritav veetorustik
—	Projekteeritud rekonstrueeritav veetorustik (mitteabikõlblik)
—	Projekteeritud isevoolne reovee kanalisatsioonitorustik
—	Projekteeritud kinnistu isevoolne reovee kanalisatsioonitorustik
—	Projekteeritud rekonstrueeritav isevoolne reovee kanalisatsioonitorustik
—	Projekteeritud rek. isevoolne reovee kanalisatsioonitorustik (mitteabikõlblik)
—	Projekteeritud reovee survekalisatsioonitorustik
—	Projekteeritud rek. reovee survekalisatsioonitorustik (mitteabikõlblik)
—	Projekteeritud torustiku rajamine kinnisel meelil
—	Projekteeritud torustik, mis ei olnud hanke mahus
—	Projekteeritud hüüstoru
—	Projekteeritud reoveepump
—	Projekteeritud soojuspaat
—	Likvideeritav/mahajätav rajatis
—	Ligikaudne kaeviku piirjoon
—	Eeldatav kinnisel meelil rajatava torustiku stardi- / lõppkaev
—	Riigimaantee kaitsevöönd
—	Kultuurimälestis
—	Kultuurimälestise piiranguvöönd
—	Perspektiivse lühimõõdu ligikaudne asukoht
—	Projekteeritud reoveepump ja juurdepääsute ja teenindusplats (külastikute / freesepuru-pindamine)
—	Taastatav sõidutee asfaltkate (1-kihiline)
—	Taastatav jalgsitee asfaltkate
—	Taastatav freesasfaltkate
—	Taastatav eelpuistega 2x pindamisega kate
—	Taastatav killustikate
—	Taastatav kruuskate
—	Taastatav haljasala
—	Taastatav pildidead
—	Projekteeritud põrkepüre N2W3, postide samm 2,0 m

- MÄRKUSED:**
1. Koordinaadid L-EST '97 süsteemis, kõrgused EH2000 süsteemis.
  2. Geodeetiline alusplaan: RAXOEST OÜ töö nr GE-43-23 (august 2023).
  3. Kinnisel meelil rajatavate lõkude täpsed kaevikute asukohad määratakse ehitustööde käigus koos inseneri ja Tellija esindajaga.
  4. Mõisa teel on ehitustranspordil keelatud jalgrattate kasutamine ja jalgrattate parkimine! Alus: Saue valla kaevetööde eskin.

Muudatus	Kauplev	Sisu	Alkiri
----------	---------	------	--------

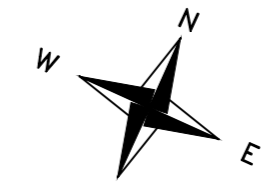
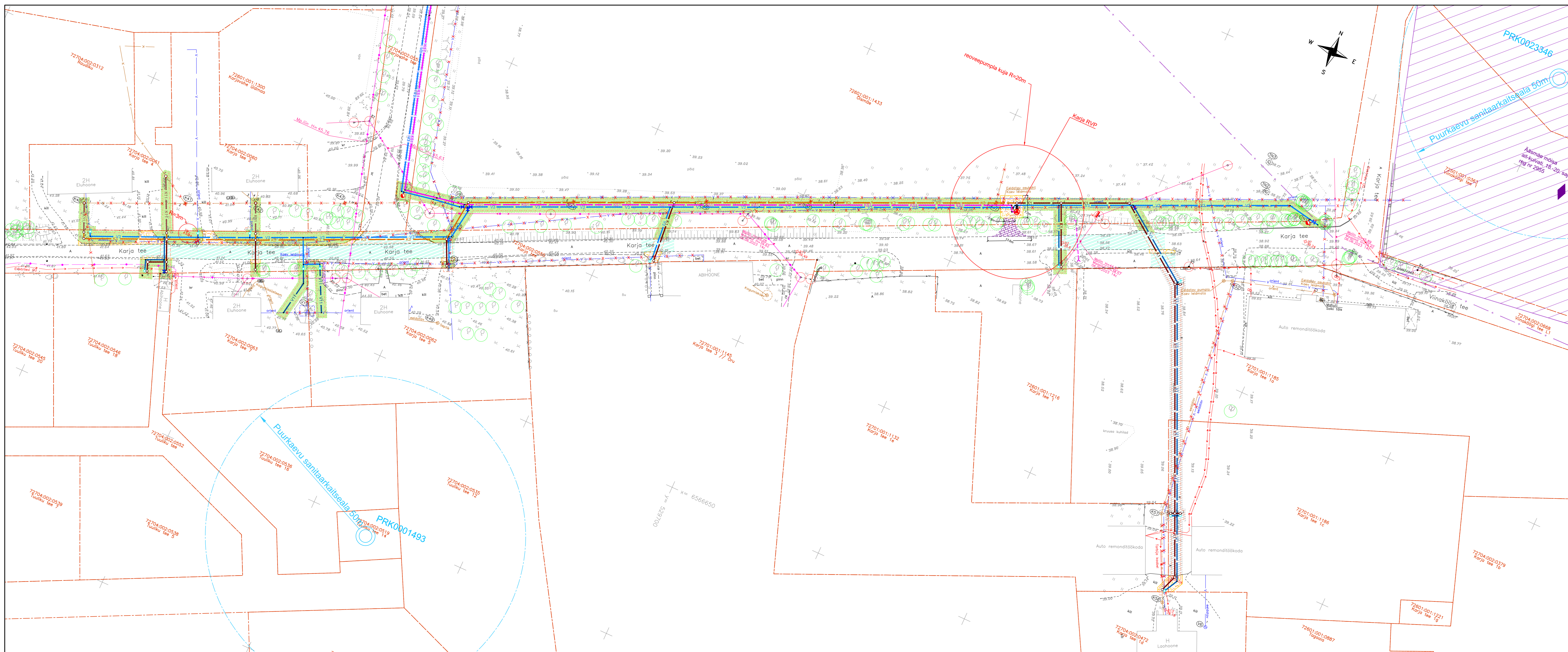
Projekt: **Äasmäe ÜVK torustike III etapi projekteerimis-ehitustööd**

Projekti osa: **Asendiplaanid**

Joonise nimetus: **Katete taastamise asendiplaan**

Projekteerija	Skepast&Puhkim OÜ Laii põik 2 12919 Tallinn EST11 Tel: +372 664 5808 info@skpk.ee	Tellij	AS Kovex Vee tn 5, 75401 12919 Tallinn OU RTS Infra Eesti Peterburi tee 2f, 11415 Tallinn, Harju mk rtseest@mail.ee
---------------	--	--------	--

Projekti juht	Loit Munter	/digitalkirj/	Staadium	TP	Mõõtkava	1:500	Projekti nr	23000047
Projekteerija	Meelis Kreevan	/digitalkirj/	Kauplev		Joonise nr	TL-4-01	Leht/Lehti	1/7
			17.10.2023					



**TINGMÄRGID**

—	Kinnistu piir
—	Olemasolev veetorustik
—	Olemasolev isevoolne kanalisatsioonitorustik
—	Olemasolev kanalisatsiooni survetorustik
—	Olemasolev isevoolne sademeveekanalisatsioonitorustik
—	Olemasolev soojustorustik
—	Olemasolev sisekanalisatsioon
—	Olemasolev kõrgepingekaabel
—	Olemasolev madalpingekaabel
—	Olemasolev madalpinge õhuliin
—	Olemasolev kõrgepinge õhuliin
—	Olemasolev side õhuliin
—	Olemasolev sidekaabel
—	Olemasolev valguskaabel
—	Olemasolev trüüp
—	Projekteeritud veetorustik
—	Projekteeritud kinnistu veetorustik (ümberühendus)
—	Projekteeritud rekonstrueeritav veetorustik
—	Projekteeritud rekonstrueeritav veetorustik (mitteabikõbulik)
—	Projekteeritud isevoolne reovee kanalisatsioonitorustik
—	Projekteeritud kinnistu isevoolne reovee kanalisatsioonitorustik
—	Projekteeritud rekonstrueeritav isevoolne reovee kanalisatsioonitorustik
—	Projekteeritud rek. isevoolne reovee kanalisatsioonitorustik (mitteabikõbulik)
—	Projekteeritud reovee survekalisatsioonitorustik
—	Projekteeritud rek. reovee survekalisatsioonitorustik (mitteabikõbulik)
—	Projekteeritud torustiku rajamine kinnisel meelol
—	Projekteeritud torustik, mis ei olnud hanke mahus
—	Projekteeritud hülsistu
—	Projekteeritud reoveepumpja
—	Projekteeritud soojuspaat
—	Likvideeritav/mahajätav rajatis
—	Ligikaudne kaeviku piirjoon
—	Eeldatav kinnisel meelolil rajatava torustiku stardi- / lõppkaevik
—	Riigimaa teekaitsevöönd
—	Kultuurimälestis
—	Kultuurimälestise piiranguvöönd
—	Perspektiivse lülituskilbi ligikaudne asukoht
—	Projekteeritud reoveepumpja juurdepääsutee ja teenindusplats (küllistkate / freesepuru-pindamine)
—	Taastatav sõidutee asfaltkate (1-kihiline)
—	Taastatav jalgsi asfaltkate
—	Taastatav freesasfaltkate
—	Taastatav eelpuustega 2x pindamisega kate
—	Taastatav killustikkate
—	Taastatav kruuskate
—	Taastatav haljassala
—	Taastatav pildisead
—	Projekteeritud põrkepüre N2W3, postide samm 2,0 m

- MÄRKUSED:**
1. Koordinaadid L-EST '97 süsteemis, kõrgused EH2000 süsteemis.
  2. Geodeetiline alusplaan: RAXOEST OÜ töö nr GE-43-23 (august 2023).
  3. Kinnisel meelolil rajatavate lõikude täpsed kaevikute asukohad määratakse ehitustööde käigus koos inseneri ja Tellija esindajaga.
  4. Mõisa teel on ehitustranspordil keelatud jalgrattate kasutamine ja jalgrattate parkimine! Alus: Saue valla kaevetööde eeskiri.

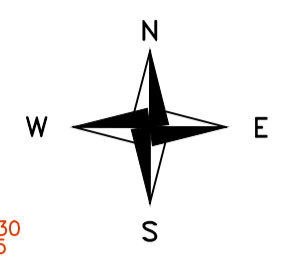
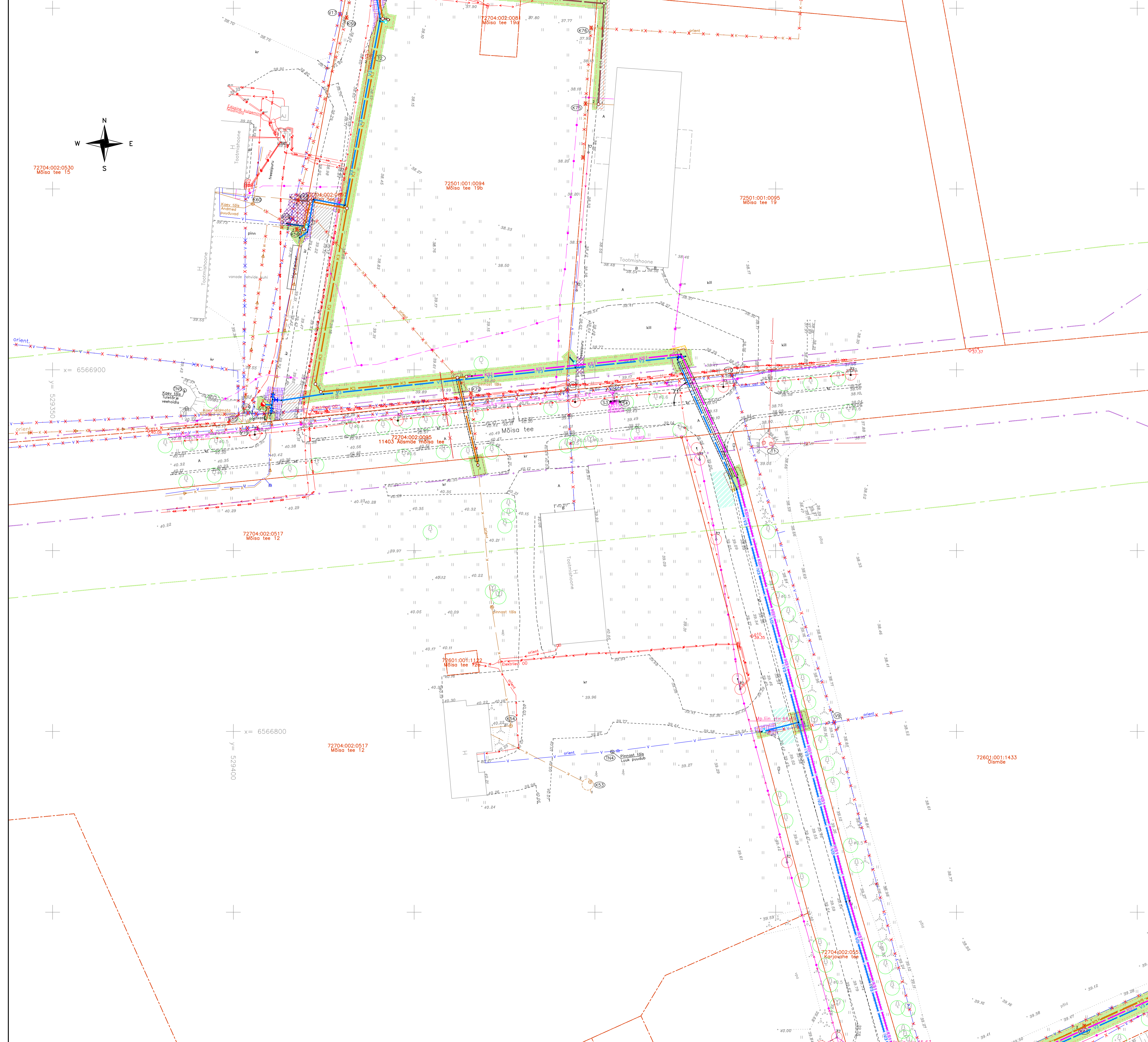
Muudatus	Kauplev	Sisu	Alkiri
----------	---------	------	--------

Projekt: **Äasmäe ÜVK torustike III etapi projekteerimis-ehitustööd**

Projekti osa: **Asendiplaanid**

Joonise nimetus: **Katete taastamise asendiplaan**

Projekteerija	Skepast&Puhkim OÜ Lävi põik 2 12919 Tallinn EESTI Tel: +372 664 5808 info@skpk.ee	Tellijä	AS Kovex Vahi tee 6, 16401 Laagri alevik, Saue vald, Harju mk info@kovex.ee OU RTS Intra Eesti Peterburi tee 2f, 11415 Tallinn, Harju mk rteesti@mail.ee
Projekti juht	Loit Muntter	Staadium	TP
Projekteerija	Meelis Kreevan	Kauplev	17.10.2023
Projekti nr	23000047	Joonise nr	TL-4-01
Leht/Lehti	2/7		



TINGMÄRGID	
—	Kinnistu piir
—	Olemasolev veetorustik
—	Olemasolev isevoolne kanalisatsioonitorustik
—	Olemasolev kanalisatsiooni survetorustik
—	Olemasolev isevoolne sademeveekanalisatsioonitorustik
—	Olemasolev soojustorustik
—	Olemasolev sisekanalisatsioon
—	Olemasolev kõrgepingekaabel
—	Olemasolev madalpingekaabel
—	Olemasolev madalpinge õhuliin
—	Olemasolev kõrgepinge õhuliin
—	Olemasolev sise õhuliin
—	Olemasolev sisekaabel
—	Olemasolev valguskaabel
—	Olemasolev trüüp
—	Projekteeritud veetorustik
—	Projekteeritud kinnistu veetorustik (ümberühendus)
—	Projekteeritud rekonstrueeritav veetorustik
—	Projekteeritud rekonstrueeritav veetorustik (mitteabikõlblik)
—	Projekteeritud isevoolne reovee kanalisatsioonitorustik
—	Projekteeritud kinnistu isevoolne reovee kanalisatsioonitorustik
—	Projekteeritud rekonstrueeritav isevoolne reovee kanalisatsioonitorustik
—	Projekteeritud rek. isevoolne reovee kanalisatsioonitorustik (mitteabikõlblik)
—	Projekteeritud reovee survekanalisatsioonitorustik
—	Projekteeritud rek. reovee survekanalisatsioonitorustik (mitteabikõlblik)
—	Projekteeritud torustiku rajamine kinnisel meetodil
—	Projekteeritud torustik, mis ei ole olnud hanke mahus
—	Projekteeritud hülastoru
—	Projekteeritud reoveepump
—	Projekteeritud soojusplaat
—	Likvideeritav/mahajätav rajatis
—	Ligikaudne kaeviku piirjoon
—	Eeldatav kinnisel meetodil rajatava torustiku stardi- / lõppkaevik
—	Riigimaa teekaitsevöönd
—	Kultuurimälestis
—	Kultuurimälestise piiranguvöönd
—	Perspektiivse liitumiskilbi ligikaudne asukoht
—	Projekteeritud reoveepump ja juurdapääsutee ja teerindusplaat (kilustikate / freesuru+pindamine)
—	Taastatav sõidutee asfalkate (1-kihiline)
—	Taastatav jalgsi asfalkate
—	Taastatav freesasfalkate
—	Taastatav eelpusttega 2x pindamisega kate
—	Taastatav kilustikate
—	Taastatav kruuskate
—	Taastatav haljasala
—	Taastatav piirdeaed
—	Projekteeritud põrkepiire N2W3, postide samm 2.0 m

- MÄRKUSED:
- Koordinaadid L-EST '97 süsteemis, kõrgused EH2000 süsteemis.
  - Geodeetiline alusplaan: RAKOESTI OÜ 100 nr GE-43-23 (august 2023).
  - Kinnisel meetodil rajatavate lõkude täpsed kaevikute asukohad määratakse ehitustööde käigus koos Inseneri ja Tellija esindajaga.
  - Mõisa teel on ehitustranspordil keelatud jalgratate kasutamine ja jalgratate parkimine! Alus: Saue valla kaevetööde eeskiri.

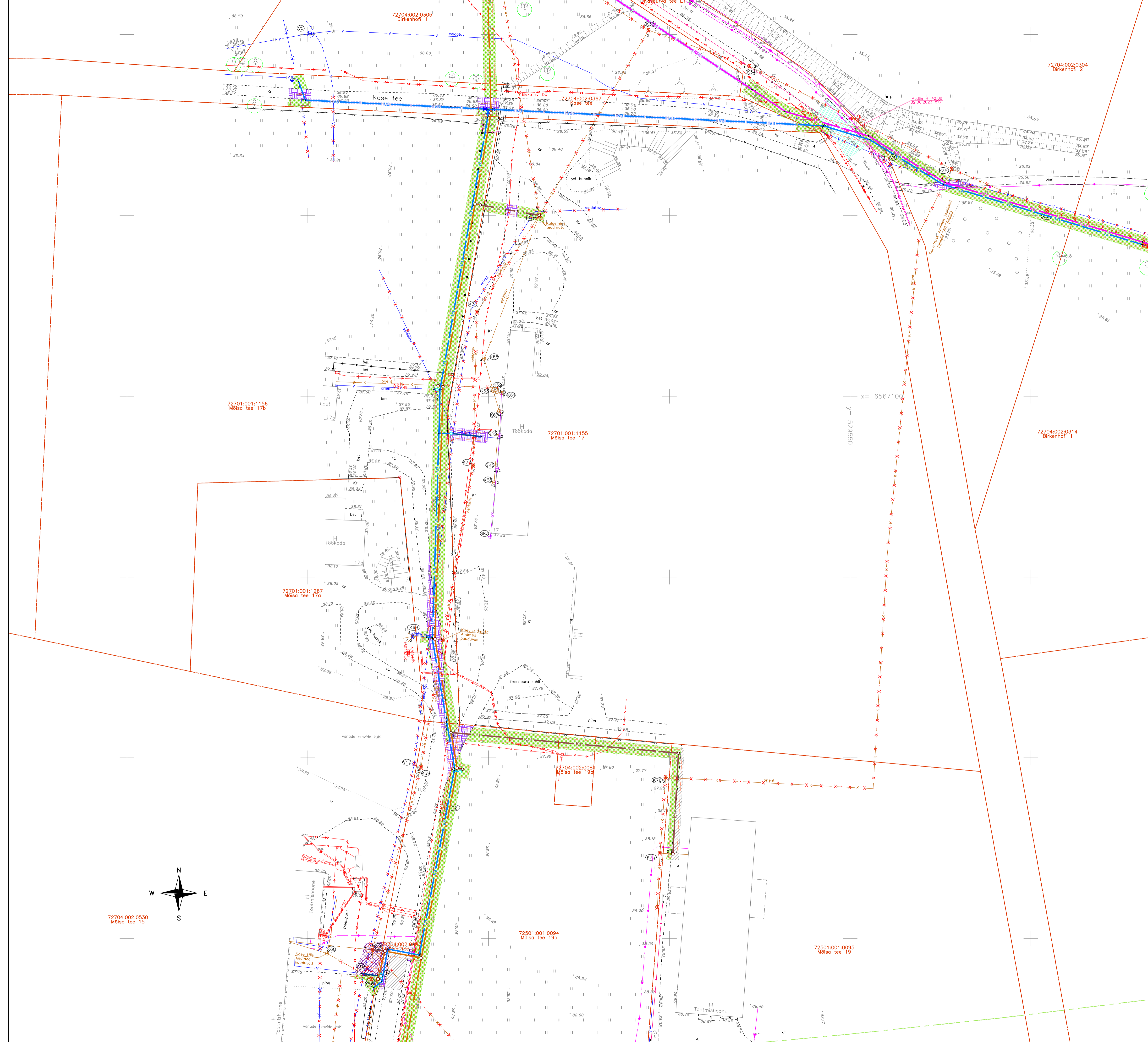
Muudatus	Kuupäev	Sisu	Allkiri
----------	---------	------	---------

Projekt  
**Ääsmäe ÜVK torustike III etapi projekteerimis-ehitustööd**

Projekti osa  
**Asendiplaanid**

Joonise nimetus  
**Katete taastamise asendiplaan**

Projekteerija	SKEPAST & PUHKIM OÜ Laiu pook 2 12919 Tallinn EESTI Tel. +372 664 5808 info@skpx.ee	Tellijä	AS Kovex Vae tn 6, 76401 Laagri alevik, Saue vald, Harju mk info@kovex.ee OÜ RTS Infra Eesti Peterburi tee 2f, 11415 Tallinn, Harju mk rts Eesti@mail.ee
Projekti juht	Loit Muntar /digialkiri/	Staadium	MS0tkava
Projekteerija	Medis Kreevan /digialkiri/	Kuupäev	17.10.2023
		Joonise nr	TL-4-01
		Projekti nr	23000047
		Leht/Lehti	3/7



**TINGMÄRGID**

—	Kinnistu piir
—	Olemasolev veetorustik
—	Olemasolev isevoolne kanalisatsioonitorustik
—	Olemasolev kanalisatsiooni survetorustik
—	Olemasolev isevoolne sademeveekanalisatsioonitorustik
—	Olemasolev soojustorustik
—	Olemasolev sisekanalisatsioon
—	Olemasolev kõrgepingekabel
—	Olemasolev madalpingekabel
—	Olemasolev madalpinge õhuliin
—	Olemasolev kõrgepinge õhuliin
—	Olemasolev sise õhuliin
—	Olemasolev sisekabel
—	Olemasolev valguskabel
—	Olemasolev trüüp
—	Projekteeritud veetorustik
—	Projekteeritud kinnistu veetorustik (ümberühendus)
—	Projekteeritud rekonstrueeritav veetorustik
—	Projekteeritud rekonstrueeritav veetorustik (mitteabikõlblik)
—	Projekteeritud isevoolne reovee kanalisatsioonitorustik
—	Projekteeritud kinnistu isevoolne reovee kanalisatsioonitorustik
—	Projekteeritud rekonstrueeritav isevoolne reovee kanalisatsioonitorustik
—	Projekteeritud rek. isevoolne reovee kanalisatsioonitorustik (mitteabikõlblik)
—	Projekteeritud rek. isevoolne reovee kanalisatsioonitorustik
—	Projekteeritud rek. reovee survekanalisatsioonitorustik
—	Projekteeritud rek. reovee survekanalisatsioonitorustik (mitteabikõlblik)
—	Projekteeritud torustiku rajamine kinnisel meetodil
—	Projekteeritud torustik, mis ei ole olnud hanke mahus
—	Projekteeritud hülsitoru
—	Projekteeritud reoveepumpala
—	Projekteeritud soojustusplaat
—	Likvideeritav/mahajätav rajatis
—	Ligikaudne kaeviku piirjoon
—	Eeldatav kinnisel meetodil rajatava torustiku stardi- / lõppkaevik
—	Riigimaantee kaitsvöönd
—	Kultuurimälestis
—	Kultuurimälestise piiranguvöönd
—	Perspektiivse liitumiskilbi ligikaudne asukoht
—	Projekteeritud reoveepumpala juurdapaasutee ja teerindusplaat (kilustikate / freesipuru-pindamine)
—	Taastatav sõidutee asfaltkate (1-kihiline)
—	Taastatav jalgrõõr asfaltkate
—	Taastatav freesasfaltkate
—	Taastatav eelpusttega 2x pindamisega kate
—	Taastatav kilustikate
—	Taastatav kruuskate
—	Taastatav haljasala
—	Taastatav piirdeaed
—	Projekteeritud pöördepiire N2W3, postide samm 2,0 m

- MÄRKUSED:**
1. Koordinaadid L-EST '97 süsteemis, kõrgused EH2000 süsteemis.
  2. Geodeetiline alusplaan: RAKOESTI OÜ 100 nr GE-43-23 (august 2023).
  3. Kinnisel meetodil rajatavate lõkude täpsed kaevikute asukohad määratakse ehitustööde käigus koos Inseneri ja Tellija esindajaga.
  4. Mõisa teel on ehitustranspordil keelatud jalgrattate kasutamine ja jalgrattateel parkimine! Alus: Saue valla kaevetööde eeskiri.

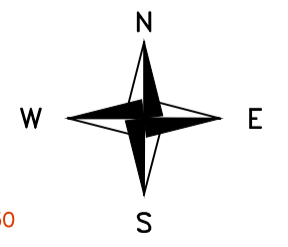
Muudatus	Kuupäev	Sisu	Allkiri
----------	---------	------	---------

Projekt  
**Ääsmäe ÜVK torustike III etapi projekteerimis-ehitustööd**

Projekti osa  
**Asendiplaanid**

Joonise nimetus  
**Katete taastamise asendiplaan**

Projekteerija	SKEPAST & PUHKIM OÜ Laski pook 2 12919 Tallinn EESTI Tel. +372 664 5808 info@skpk.ee	Tellijä	AS Kovex Vae tn 6, 76401 Laagri alevik, Saue vald, Harju mk info@kovex.ee OÜ RTS Infra Eesti Peterburi tee 2f, 11415 Tallinn, Harju mk rts Eesti@mail.ee
Projekti juht	Loit Muntter /digialkiri/	Staadium	TP
Projekteerija	Medis Kreevan /digialkiri/	Kuupäev	17.10.2023
		Joonise nr	TL-4-01
		Projekti nr	23000047
		Leht/Lehti	4/7



72704-002:0530  
Mõisa tee 15

72701:001:1156  
Mõisa tee 17b

72701:001:1267  
Mõisa tee 17c

72701:001:1155  
Mõisa tee 17

72501:001:0094  
Mõisa tee 19b

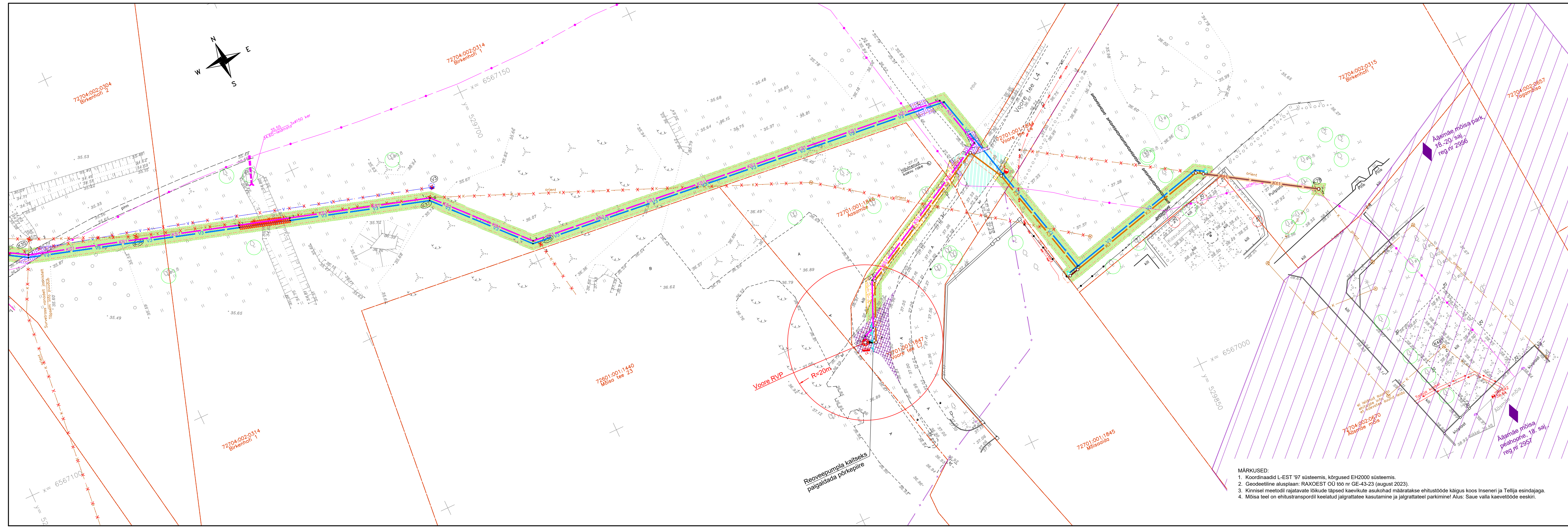
72501:001:0095  
Mõisa tee 19

72704-002:008  
Mõisa tee 19a

72704-002:0304  
Birkenhofi 2

72704-002:0314  
Birkenhofi 1

72704-002:0305  
Birkenhofi II



TINGMÄRGID	
--- K	Kinnistu piir
--- V	Olemasolev veetorstik
--- K	Olemasolev isevoolne kanalisatsioonitorustik
--- SK	Olemasolev kanalisatsiooni survetorstik
--- 2T	Olemasolev isevoolne sademeveekanalisatsioonitorustik
--- K	Olemasolev soojustorstik
--- S	Olemasolev sidekanalisatsioon
--- K	Olemasolev kõrgepingekaabel
--- K	Olemasolev madalpinge õhuliin
--- K	Olemasolev kõrgepinge õhuliin
--- K	Olemasolev side õhuliin
--- K	Olemasolev sidekaabel
--- K	Olemasolev valguskaabel
--- K	Olemasolev trup
--- V1	Projekteeritud veetorstik
--- V11	Projekteeritud kinnistu veetorstik (ümberühendus)
--- V3	Projekteeritud rekonstrueeritav veetorstik
--- V2	Projekteeritud rekonstrueeritav veetorstik (mitteabikõbulik)
--- K1	Projekteeritud isevoolne roevee kanalisatsioonitorustik
--- K11	Projekteeritud kinnistu isevoolne roevee kanalisatsioonitorustik
--- K3	Projekteeritud rekonstrueeritav isevoolne roevee kanalisatsioonitorustik
--- K2	Projekteeritud rek. isevoolne roevee kanalisatsioonitorustik (mitteabikõbulik)
--- KS1	Projekteeritud roevee survekalisatsioonitorustik
--- KS3	Projekteeritud rek. roevee survekalisatsioonitorustik
--- VS	Projekteeritud torustiku rajamine kinnisel meetodil
--- K1	Projekteeritud torustik, mis ei olnud hanke mahus
--- K1	Projekteeritud hülstoru
--- K1	Projekteeritud roveepump
--- K1	Projekteeritud soojustusplaat
--- K1	Likvideeritav/mahajätav rajatis
--- K1	Ligikaudne kaeviku piirjoon
--- K1	Eeldatav kinnisel meetodil rajatava torustiku stardi- / lõppkaevik
--- K1	Riigimaantee kaitsevöönd
--- K1	Kultuurimälestis
--- K1	Kultuurimälestise piiranguvöönd
--- K1	Perspektiivse liitumiskilbi ligikaudne asukoht
--- K1	Projekteeritud roveepump ja juurdepäasutee ja teenindusplats (killustikate / freesipuru+pidamine)
--- K1	Taastatav sõidutee asfalkate (1-kihiline)
--- K1	Taastatav jalgteede asfalkate
--- K1	Taastatav freesasfalkate
--- K1	Taastatav eelpuistega 2x pindamisega kate
--- K1	Taastatav killustikate
--- K1	Taastatav kruuskate
--- K1	Taastatav haljasala
--- K1	Taastatav piirdeade
--- K1	Projekteeritud põrkepiire N2W3, postide samm 2,0 m

Muudatus	Kuupäev	Sisu	Alkiri

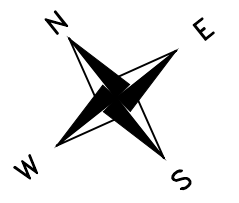
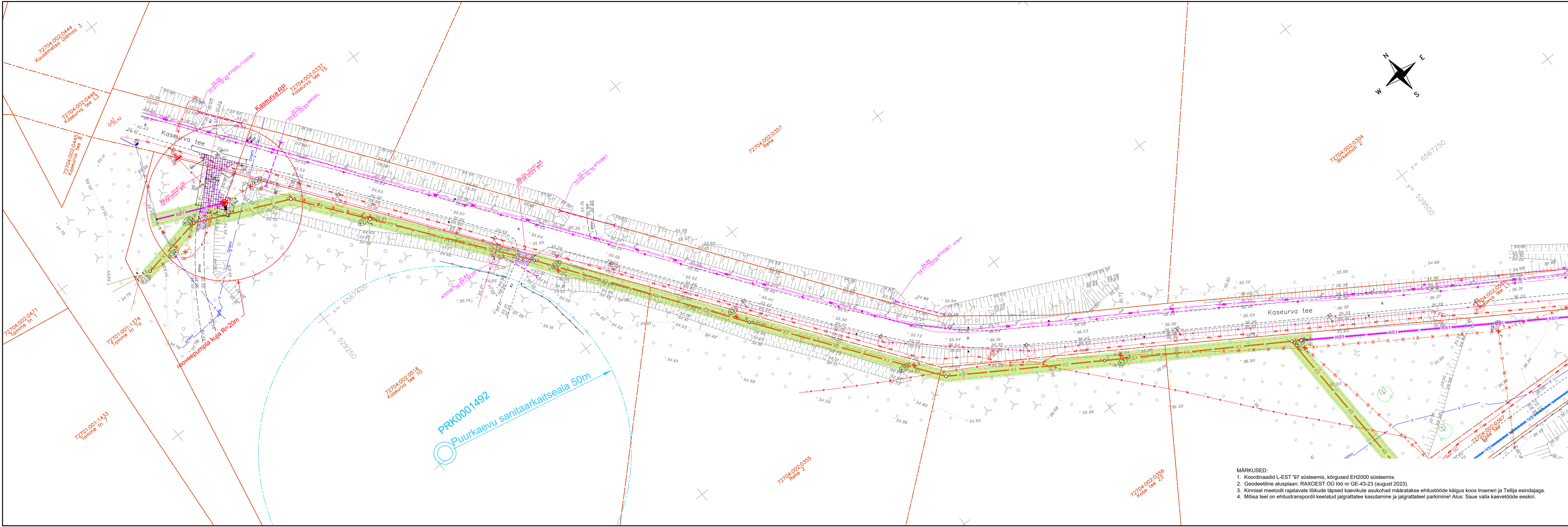
- MÄRKUSED:**
- Koordinaadid L-EST '97 süsteemis, kõrgused EH2000 süsteemis.
  - Geodeetiline alusplaan: RAXOEST OÜ töö nr GE-43-23 (august 2023).
  - Kinnisel meetodil rajatavate lõikude täpsed kaevikute asukohad määratakse ehitustööde käigus koos Inseneri ja Tellija esindajaga.
  - Mõisa teel on ehitustranspordil keelatud jalgrattate kasutamine ja jalgrattate parkimine! Alus: Saue valla kaevetööde eeskiri.

**Projekt**  
Äasmäe ÜVK torustike III etapi projekteerimis-ehitustööd

**Projekti osa**  
Asendiplaanid

**Joonise nimetus**  
Katete taastamise asendiplaan

<b>Projekteerija</b>	Skepast&Puhkim OÜ Laki põik 2 12919 Tallinn EESTI Tel. +372 664 5808 info@skpk.ee	<b>Tellija</b>	AS Kovek Vae tn 6, 76401 Laagri alevik, Saue vald, Harju mk info@kovek.ee OU RTS Infra Eesti Peterburi tee 2f, 11415 Tallinn, Harju mk rtseesti@gmail.ee
<b>Projektijuht</b>	Loit Muntter /digialtkir/	<b>Stadium</b>	TP
<b>Projekteerija</b>	Meelis Kreevan /digialtkir/	<b>Möötkava</b>	1:500
		<b>Projekt nr</b>	23000047
		<b>Kuupäev</b>	17.10.2023
		<b>Joonise nr</b>	TL-4-01
			Leht/Lehti 5/7



TINGMÄRGID	
	Kinnistu piir
	Olemasolev veetorstik
	Olemasolev isevooline kanalisatsioonitorustik
	Olemasolev kanalisatsiooni survetorstik
	Olemasolev isevooline sademeveekanaliseerimisitorustik
	Olemasolev soojustorstik
	Olemasolev sidekanalisatsioon
	Olemasolev kõrgepingekaabel
	Olemasolev madalpingekaabel
	Olemasolev madalpinge õhuliin
	Olemasolev kõrgepinge õhuliin
	Olemasolev side õhuliin
	Olemasolev sidekaabel
	Olemasolev valguskaabel
	Olemasolev trüüp
	Projekteeritud veetorstik
	Projekteeritud kinnistu veetorstik (ümberühendus)
	Projekteeritud rekonstrueeritav veetorstik
	Projekteeritud rekonstrueeritav veetorstik (mitteabikõlbulik)
	Projekteeritud isevooline roovee kanalisatsioonitorustik
	Projekteeritud kinnistu isevooline roovee kanalisatsioonitorustik
	Projekteeritud rekonstrueeritav isevooline roovee kanalisatsioonitorustik
	Projekteeritud rek. isevooline roovee kanalisatsioonitorustik (mitteabikõlbulik)
	Projekteeritud roovee survekanalisatsioonitorustik
	Projekteeritud rek. roovee survekanalisatsioonitorustik (mitteabikõlbulik)
	Projekteeritud torustiku rajamine kinnisel meetodil
	Projekteeritud torustik, mis ei olnud hanke mahus
	Projekteeritud hülstoru
	Projekteeritud rooveepumpla
	Projekteeritud soojustusplaat
	Likvideeritav/mahajätav rajatis
	Ligikaudne kaeviku piirjoon
	Eeldatav kinnisel meetodil rajatava torustiku stardi- / lõppkaevik
	Riigimaantee kaitsevöönd
	Kultuurimälestis
	Kultuurimälestise piiranguvöönd
	Perspektiivse liitumiskilbi ligikaudne asukoht
	Projekteeritud rooveepumpla juurdepääsutee ja teenindusplats (killustikate / freesepuru+pindamine)
	Taastatav sõidutee asfaltkate (1-kihiline)
	Taastatav jalgsitee asfaltkate
	Taastatav freesepuruasfaltkate
	Taastatav eelpüstega 2x pindamisega kate
	Taastatav killustikate
	Taastatav kruuskate
	Taastatav hällasala
	Taastatav piirdeape
	Projekteeritud põrkepiire N2W3, postide samm 2,0 m

Muudatus	Kuupäev	Sisu	Alkiri

- MÄRKUSED:**
- Koordinaadid L-EST '97 süsteemis, kõrgused EH2000 süsteemis.
  - Geodeetiline alusplaan: RAXOEST OÜ töö nr GE-43-23 (august 2023).
  - Kinnisel meetodil rajatavate lõikude täpsed kaevikute asukohad määratakse ehitustööde käigus koos Inseneri ja Tellija esindajaga.
  - Mõisa teel on ehitustranspordil keelatud jalgrattate kasutamine ja jalgrattatei parkimine! Alus: Saue valla kaevetööde eeskiri.

**Projekt**  
Ääsmäe ÜVK torustike III etapi projekteerimis-ehitustööd

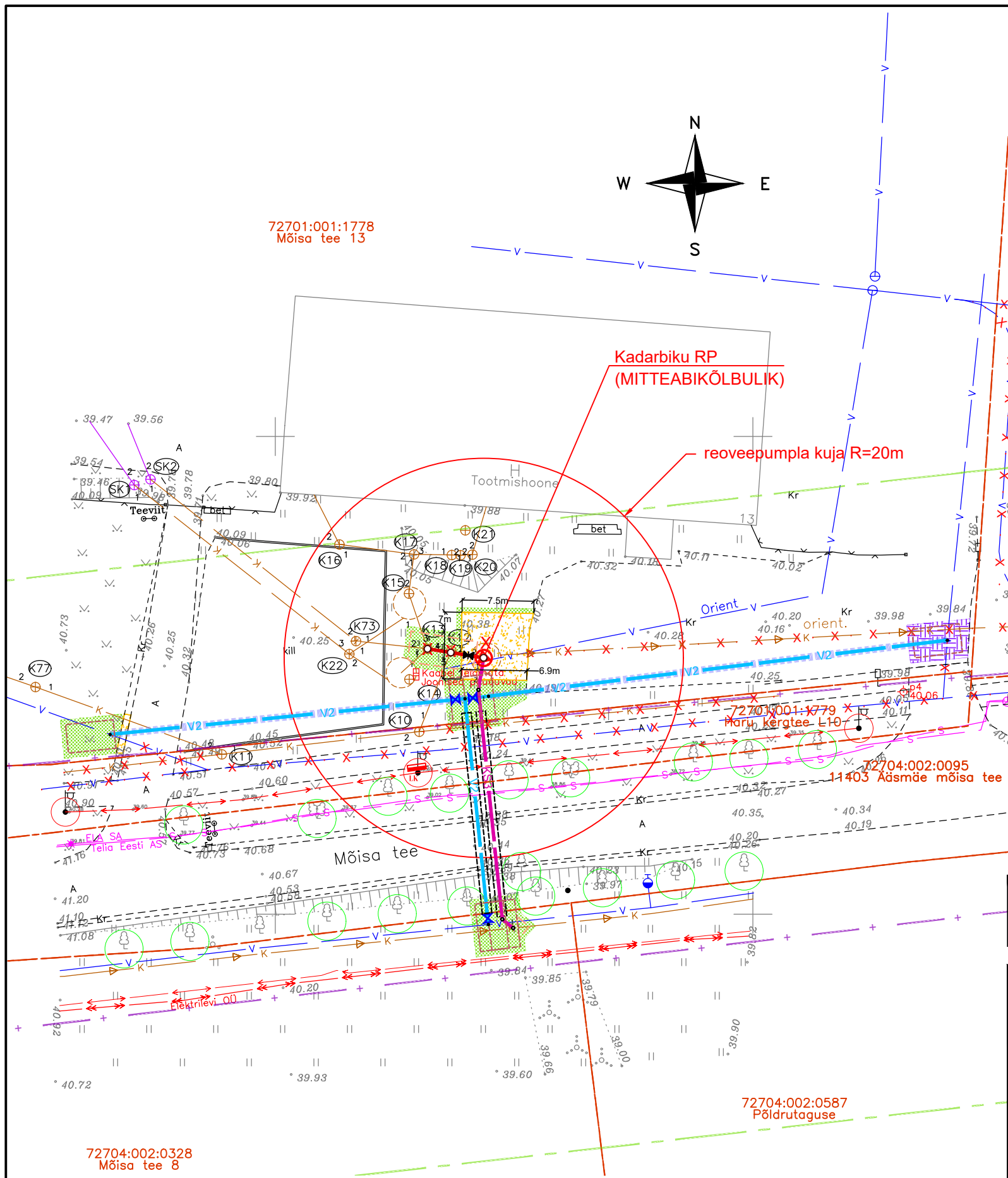
**Projekti osa**  
Asendiplaanid

**Joonise nimetus**  
Katete taastamise asendiplaan

<b>Projekteerija</b>	Skepast&Puhkim OÜ Laki põik 2 12919 Tallinn EESTI Tel. +372 664 5808 info@skpk.ee	<b>Tellij</b>	AS Kovek Vae tn 6, 76401 Laagri alevik, Saue vald, Harju mk info@kovek.ee OU RTS Infra Eesti Peterburi tee 2f, 11415 Tallinn, Harju mk rtseesti@mail.ee
----------------------	--	---------------	--

<b>Projekti juht</b>	Loit Muntter /digialtkiri/	<b>Staadium</b>	TP	<b>Möötkava</b>	1:500	<b>Projekti nr</b>	23000047
<b>Projekteerija</b>	Meelis Kreevan /digialtkiri/	<b>Kuupäev</b>	17.10.2023	<b>Joonise nr</b>	TL-4-01	<b>Leht/Lehti</b>	6/7

**PRK0001492**  
Puurkaevu sanitaarkaitseala 50m



**TINGMÄRGID**

	Kinnistu piir
	Olemasolev veetorustik
	Olemasolev isevoolne kanalisatsioonitorustik
	Olemasolev kanalisatsiooni survetorustik
	Olemasolev isevoolne sademeveekanalisatsioonitorustik
	Olemasolev soojustorustik
	Olemasolev sidekanalisatsioon
	Olemasolev kõrgepingekaabel
	Olemasolev madalpingekaabel
	Olemasolev madalpinge õhuliin
	Olemasolev kõrgepinge õhuliin
	Olemasolev side õhuliin
	Olemasolev sidekaabel
	Olemasolev valguskaabel
	Olemasolev trüüp
	Projekteeritud veetorustik
	Projekteeritud kinnistu veetorustik (ümberühendus)
	Projekteeritud rekonstrueeritav veetorustik
	Projekteeritud rekonstrueeritav veetorustik (mitteabikõlbulik)
	Projekteeritud isevoolne reovee kanalisatsioonitorustik
	Projekteeritud kinnistu isevoolne reovee kanalisatsioonitorustik
	Projekteeritud rekonstrueeritav isevoolne reovee kanalisatsioonitorustik
	Projekteeritud rek. isevoolne reovee kanalisatsioonitorustik (mitteabikõlbulik)
	Projekteeritud reovee survekanalisatsioonitorustik
	Projekteeritud rek. reovee survekanalisatsioonitorustik (mitteabikõlbulik)
	Projekteeritud torustiku rajamine kinnisel meetodil
	Projekteeritud torustik, mis ei olnud hanke mahus
	Projekteeritud hültssturu
	Projekteeritud reoveepumpla
	Projekteeritud soojustusplaat
	Likvideeritav/mahajäetav rajatis
	Ligikaudne kaeviku piirjoon
	Eeldatav kinnisel meetodil rajatava torustiku stardi- / lõppkaevik
	Riigimaantee kaitsevöönd
	Kultuurimälestis
	Kultuurimälestise piiranguvöönd
	Perspektiivse liitumiskilbi ligikaudne asukoht
	Projekteeritud reoveepumpla juurdepääsutee ja teenindusplats (killustikkate / freespuru+pindamine)
	Taastatav sõidutee asfaltkate (1-kihiline)
	Taastatav jalgteede asfaltkate
	Taastatav freesasfaltkate
	Taastatav eelpuistega 2x pindamisega kate
	Taastatav killustikkate
	Taastatav kruuskate
	Taastatav haljasala
	Taastatav piirdeade
	Projekteeritud pörkepiire N2W3, postide samm 2,0 m

Muudatus	Kuupäev	Sisu	Allkiri
----------	---------	------	---------

**MÄRKUSED:**

- Koordinaadid L-EST '97 süsteemis, kõrgused EH2000 süsteemis.
- Geodeetiline alusplaan: RAXOEST OÜ töö nr GE-43-23 (august 2023).
- Kinnisel meetodil rajatavate lõikude täpsed kaevikute asukohad määratakse ehitustööde käigus koos Inseneri ja Tellija esindajaga.
- Mõisa teel on ehitustranspordil keelatud jalgrattate kasutamine ja jalgrattateel parkimine! Alus: Saue valla kaevetööde eeskiri.

Projekt <b>Ääsmäe ÜVK torustike III etapi projekteerimis-ehitustööd</b>			
Projekti osa <b>Asendiplaanid</b>			
Joonise nimetus <b>Katete taastamise asendiplaan</b>			
Projekteerija	Skepast&Puhkim OÜ Laki põik 2 12919 Tallinn EESTI Tel. +372 664 5808 info@skpk.ee	Tellija	AS Kovek Vae tn 6, 76401 Laagri alevik, Saue vald, Harju mk info@kovek.ee OÜ RTS Infra Eesti Peterburi tee 2f, 11415 Tallinn, Harju mk rtseesti@mail.ee
Projekti juht	Loit Muntter /digiallkiri/	Staadium	TP
Projekteerija	Meelis Kreevan /digiallkiri/	Kuupäev	17.10.2023
Möötkava	1:500	Joonise nr	TL-4-01
Projekt nr	23000047	Leht/Lehti	7/7