

**Märkused:**

1. Muud olemasolevad liiklusmärgid, mis lähevad vastuollu antud ajutise ehitusaegse liiklusskeemiga, tuleb kinni katta.
2. Vajadusel korrigeerida liiklusskeem tööetapil olukorra kohaseks.
3. Vajadusel lisada objektile täiendavaid liiklusmärke.
4. Ajutised ehitusaegsed liiklusmärgid tuleb paigaldada nii, et nad on liiklejale üheselt mõistetavad ja arusaadavad.
5. Tagada kogu ehitustööde vältel ajutiste liiklusmärkide püstiolek ja loetavus.
6. Joonist lugeda märgitud numbrite järgi.

**Lisa märkused:**

1. Aasta keskmine ööpäevane liiklus 574  
Sõiduaudod ja pakiaudod (%) 89  
Veoaudod ja autobussid (%) 7  
Autorongid (%) 4
2. Antud asulavälisel lõigul kehtib statsionaarne kiirusepiirang 50 km/h

**LEPPEMÄRGID**

- Töötsoon
- Paigaldatav ajutine liiklusmärk
- Olemasolev liiklusmärk



Tähe põik 8, Kambja vald, Tartu maakond  
Telefon: +372 5248 400  
E-post: info@lounaliiklus.ee

Koostas: Indrek Vähi

Tellijä: TREV-2 Grupp OÜ

Projekti nimetus:  
Truupide ehitus

Objekti asukoht:  
Tee nr 18147 Saverna-Pilkuse km 9,3

Joonis: **Ajutine liikluskorraldusskeem**

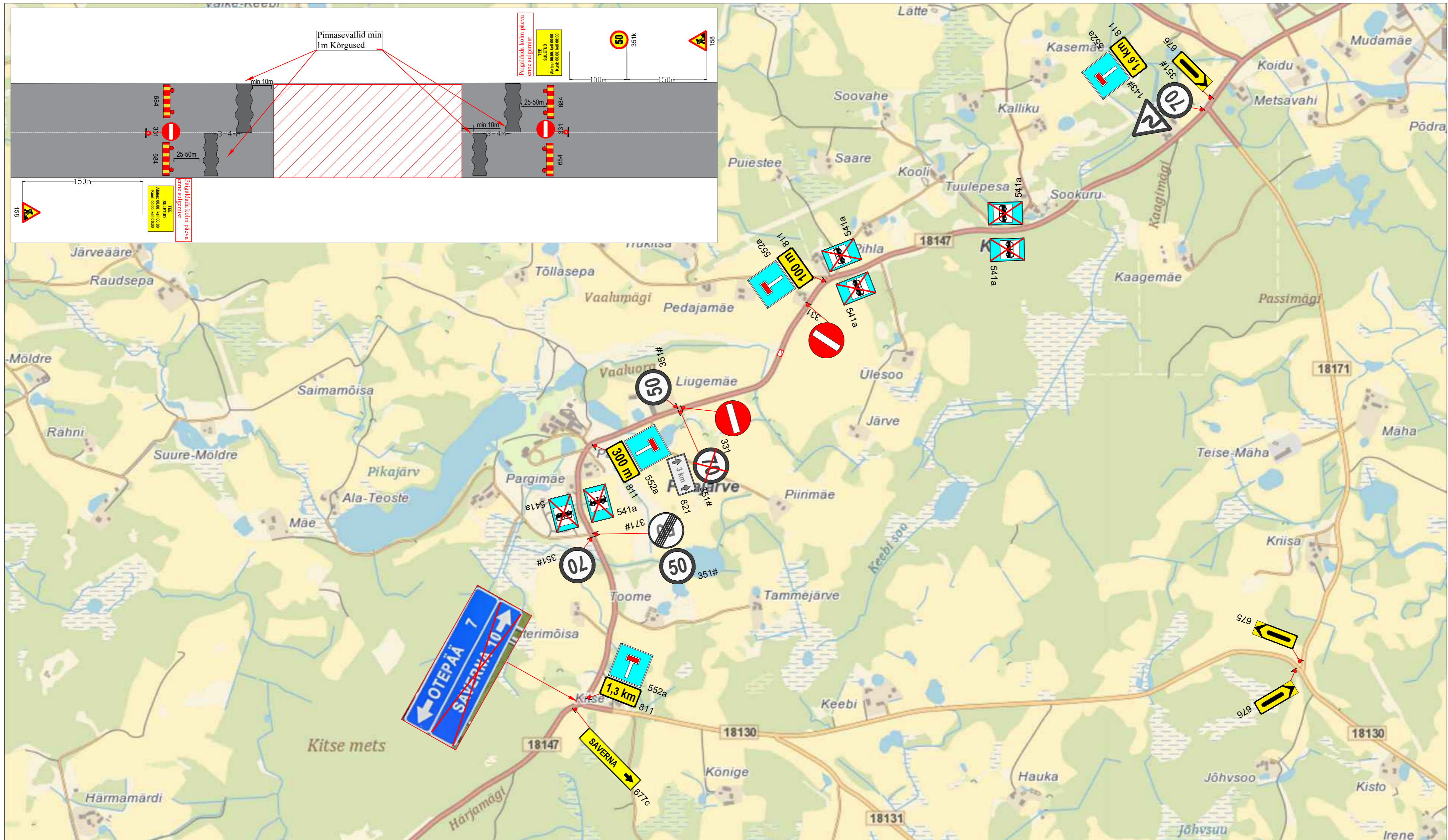
Kuupäev  
06.04.2026

Töö nr:  
074/26

Joonis nr :  
1 - (3)

Mootkava





**Märkused:**

1. Muud olemasolevad liiklusemärgid, mis lähevad vastuollu antud ajutise ehitusaegse liiklusskeemiga, tuleb kinni katta.
2. Vajadusel korrigeerida liiklusskeem tööetapil olukorra kohaseks.
3. Vajadusel lisada objektile täiendavaid liiklusemärgid.
4. Ajutised ehitusaegsed liiklusemärgid tuleb paigaldada nii, et nad on liiklejale üheselt mõistetavad ja arusaadavad.
5. Tagada kogu ehitustööde vältel ajutiste liiklusemärgide püstiolek ja loetavus.
6. Joonist lugeda märgitud numbrite järgi.

**Lisa märkused:**

1. Aasta keskmine ööpäevane liiklus 574  
Sõiduaudod ja pakiaudod (%) 89  
Veoaudod ja autobussid (%) 7  
Autorongid (%) 4
2. Antud asulavälisel lõigul kehtib statsionaarne kiirusepiirang 70 km/h

**LEPPEMÄRGID**

- Töötsoon
- Paigaldatav ajutine liiklusemärk
- Olemasolev liiklusemärk



Tähe põik 8, Kambja vald, Tartu maakond  
Telefon: +372 5248 400  
E-post: info@lounaliiklus.ee

Koostas: Indrek Vähi

Tellijä: TREV-2 Grupp OÜ

Projekti nimetus:  
Truupide ehitus

Objekti asukoht:  
Tee nr 18147 Saverna-Pilkuse km 8,6

Joonis: **Ajutine liikluskorraldusskeem**

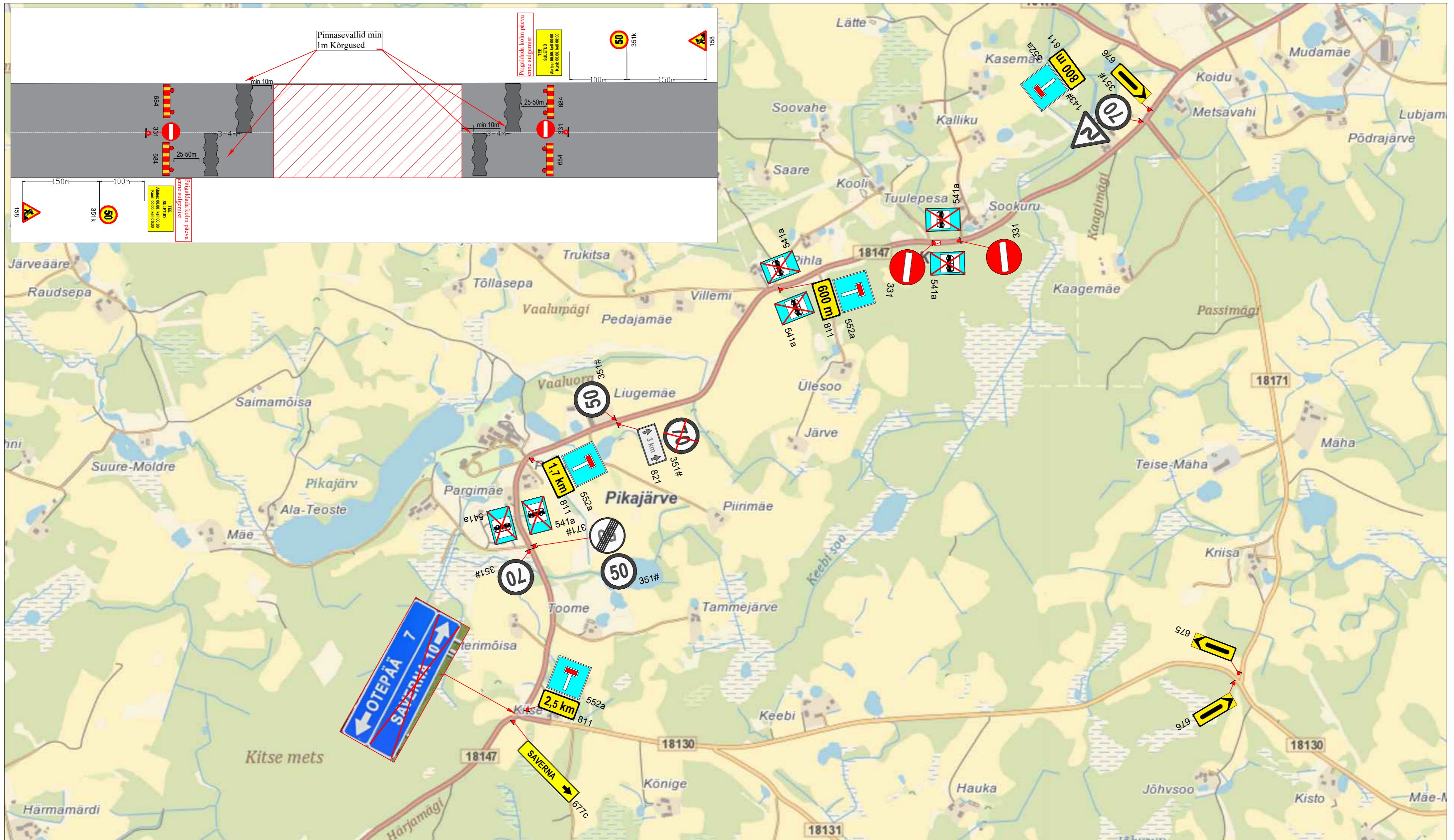
Kuupäev  
06.04.2026

Töö nr:  
074/26

Joonis nr :  
2 - (3)

Mootkava





**Märkused:**

1. Muud olemasolevad liiklusmärgid, mis lähevad vastuollu antud ajutise ehitusaegse liiklusskeemiga, tuleb kinni katta.
2. Vajadusel korrigeerida liiklusskeem tööetapil olukorra kohaseks.
3. Vajadusel lisada objektile täiendavaid liiklusmärke.
4. Ajutised ehitusaegsed liiklusmärgid tuleb paigaldada nii, et nad on liiklejale üheselt mõistetavad ja arusaadavad.
5. Tagada kogu ehitustööde vältel ajutiste liiklusmärkide püstiolek ja loetavus.
6. Joonist lugeda märgitud numbrite järgi.

**Lisa märkused:**

1. Aasta keskmine ööpäevane liiklus 574  
Sõiduaudod ja pakiaudod (%) 89  
Veoaudod ja autobussid (%) 7  
Autorongid (%) 4
2. Antud asulavälisel lõigul kehtib statsionaarne kiirusepiirang 70 km/h

**LEPPEMÄRGID**

- Töösoon
- Paigaldatav ajutine liiklusmärk
- Olemasolev liiklusmärk



Tähe põik 8, Kambja vald, Tartu maakond  
Telefon: +372 5248 400  
E-post: info@lounaliiklus.ee

Koostas: Indrek Vähi

Tellijä: TREV-2 Grupp OÜ

Projekti nimetus:  
Truupide ehitus

Objekti asukoht:  
Tee nr 18147 Saverna-Pilkuse km 7,7

Joonis: **Ajutine liikluskorraldusskeem**

Kuupäev  
06.04.2026

Töö nr:  
074/26

Joonis nr :  
3 - (3)

Mootkava