

VS-01

Konstruktsioonitüüp:

Välissein

Soojusläbivus:

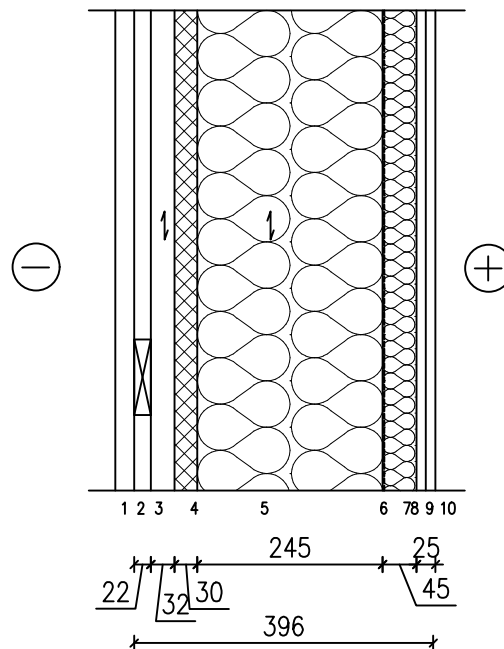
 $U=0,12\text{W/m}^2\text{K}$

Õhumürapidavus:

 $R'_w>53\text{dB}$

Tulepüsivus:

R30



1. Fassaadikate- vertikaalne laudis, vt arh osa
2. Horisontaalne roov 22x75mm, s.600, kinnit. puidukruviga 4,5x50 A2
3. Vertikaalne roov 32x75mm, s.600, kinnit. isepuuriva kruviga
4. Tuuletõkkeplaat, $\lambda=0,031\text{W/mK}$, nt Isover RKL Facade, ühendused teibitud, 20mm
5. Puitkarkass 45x245, vahel mineraalvill, $\lambda=0,033\text{W/mK}$, nt Isover KL-33, 250mm
6. Aurutõke
7. Roov 45x45mm, vahel mineraalvill, $\lambda=0,033\text{W/mK}$, (el. juhtmete vedamiseks)
8. OSB-3 12mm või kipsplaat 12,5mm
9. Kipsplaat 12,5mm
10. Viimistlus, vt arh. osa

| | | | | |
|---------------------------------------------------------------------------------------|-----------------------|---------------|----------------------------------------------|-----------------------|
| Nr. | Muudatus | | Nimi | Kuupäev |
| Kavern OÜ <small>KAVERN OÜ, registrikood 11960973, MTR nr EEP004018</small> | | Tellija | Eesti sõjamuuseum- Kindral Laidoneri muuseum | |
| | | Projekt | Kindral Laidoneri muuseumi veranda | |
| | | Objekt | | |
| | | Joonis | Välissein VS-01 | |
| Projekt T.Sigus | Stadium EP | Formaat A4 | Mõõtkava 1:10 | Joonise nr EK-7-03 |
| Vastutav T.Sigus | Projekti nr 2601 | | | Muudatus |
| Joonestaja T.Sigus | Kuupäev 19.02.2026 | | | |