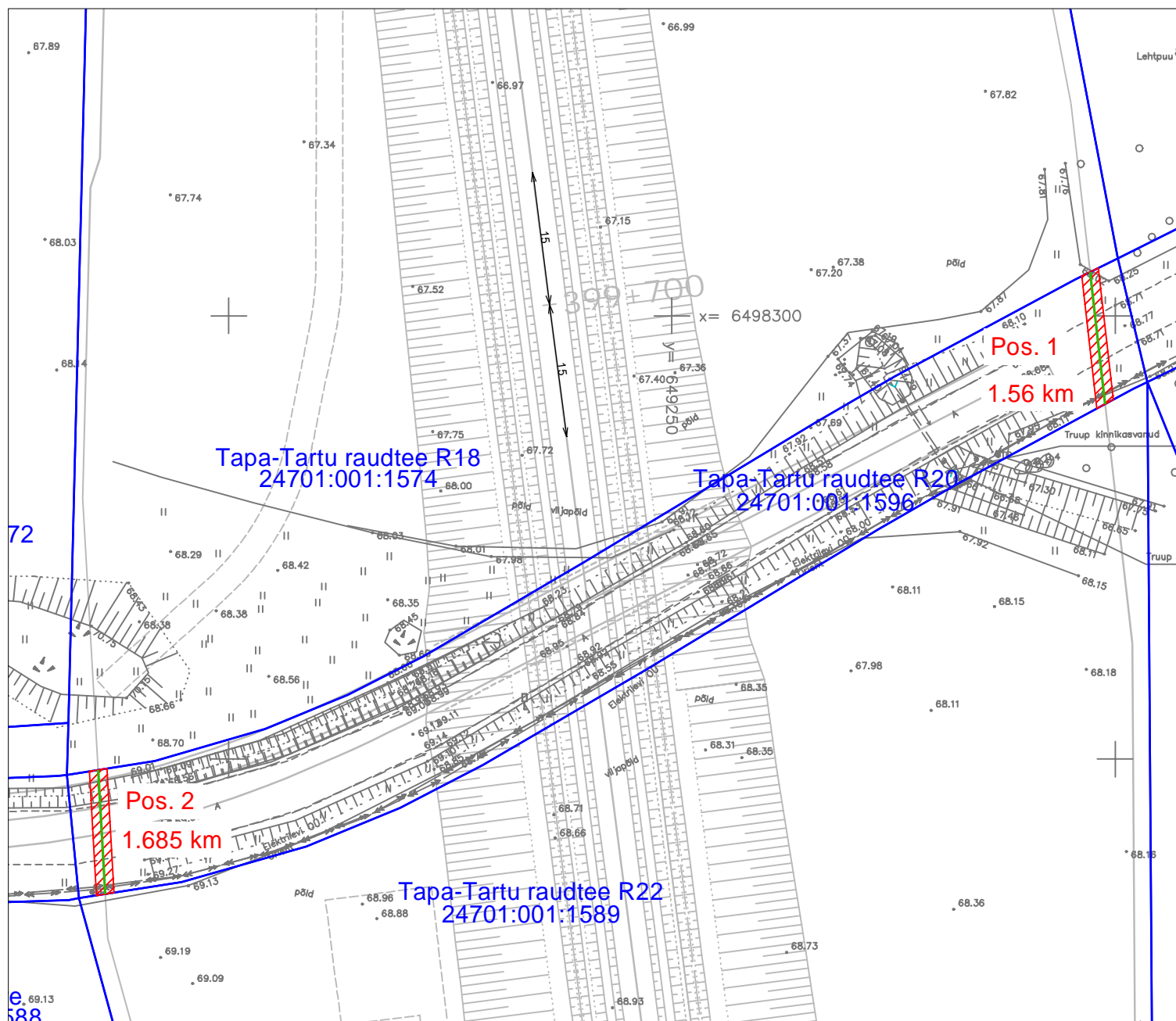
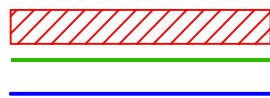


Isikliku kasutusõiguse seadmise plaan  
Jõgeva maakond, Jõgeva vald, Visusti küla  
Tapa-Tartu raudtee R20 (24701:001:1596)



Jrk nr	IKÕ ala pos nr (plaanil)	Kinnistu registriosa number	Katastriüksuse tunnus, nimi ja sihtotstarve	Asukoht riigitee (nr ja nimi) suhtes (lõigu algus ja lõpp km)	IKÕ ala pindala ruutmeetrites m <sup>2</sup>
1.	Pos 1	23298450	Tapa-Tartu raudtee R20 (24701:001:1596) transpordimaa	14202 Mullavere-Visusti tee 1.56 km	30 m <sup>2</sup>
2.	Pos 2	23298450	Tapa-Tartu raudtee R20 (24701:001:1596) transpordimaa	14202 Mullavere-Visusti tee 1.685 km	28 m <sup>2</sup>

Leppemärgid:



Isikliku kasutusõiguse ala  
Side maakaabel multitorus  
Katastriüksuse piir

<b>Projekt</b> <b>Kaarepere - Tartu raudtee õgvenduste ehitus ja kapitalremontitööd</b> <b>Side- ja elektrikaablite projekteerimine lõigus D6-D9, Jõgeva ja Tartu vald, Jõgeva ja Tartu maakond</b>						<b>Tellija</b> <b>AS Eesti Raudtee</b>		
<b>LEONHARD WEISS</b> LEONHARD WEISS OÜ E-post estonia@leonhard-weiss.com Telefon +372 601 2285 Registrikood 12083348		<b>Joonis</b> <b>Isikliku kasutusõiguse seadmise plaan</b>				<b>Joonise nr</b> <b>1</b>		
		Projekteeris	<b>Janek Lõhmus</b>		53 477 135	Mõõtkaava	M 1: 750	
		Kontrollis	<b>Janek Lõhmus</b>		53 477 135	Staadium	Tööprojekt	
		Projekti juht	<b>Janek Lõhmus</b>		53 477 135	Keel	Leht	Lehti
						EST	1	1