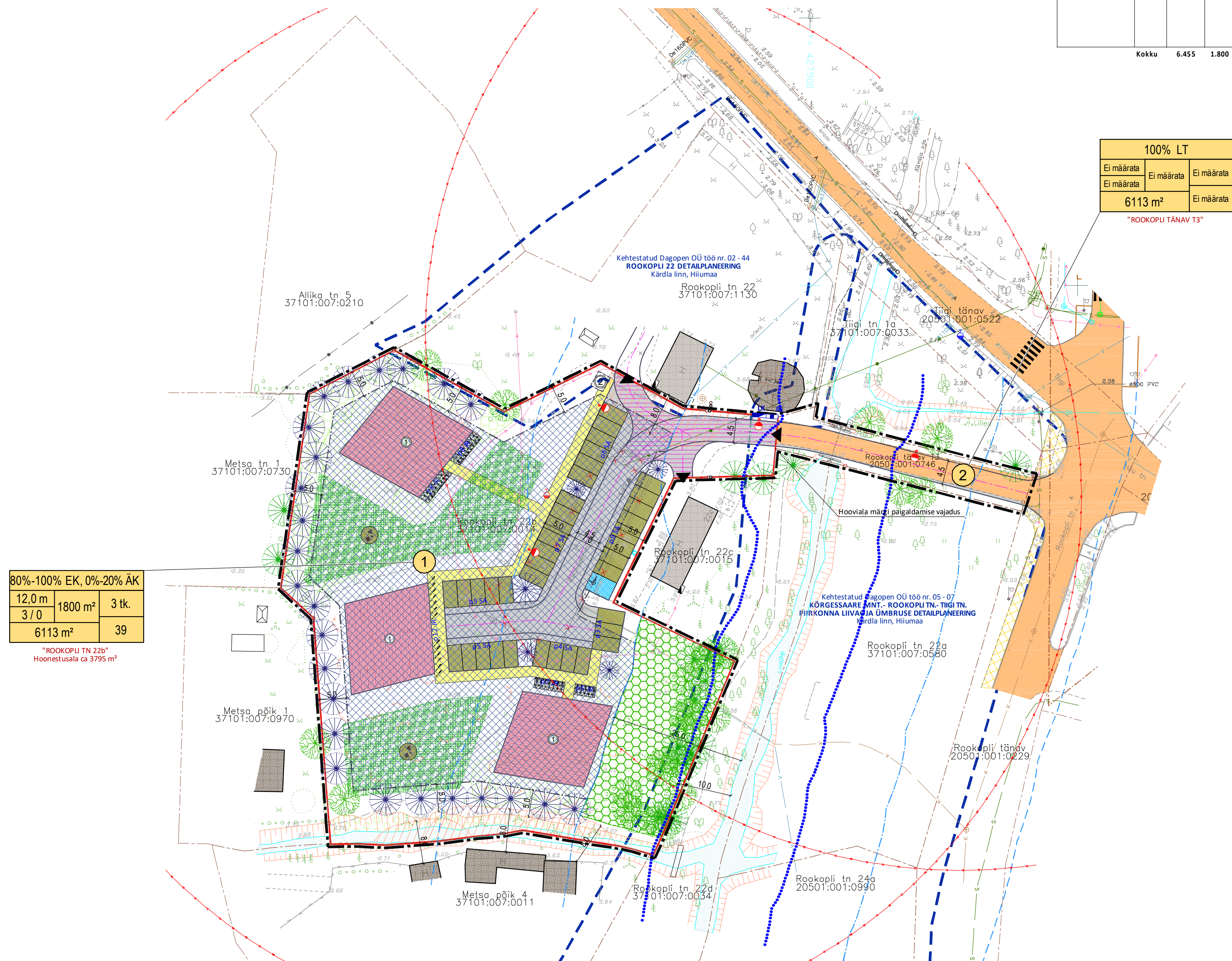


| KRUNTIDE EHTUSÕIGUS        |         |                    |  |           |                                     |   | PÕHILISED ARHITEKTUURINÕUDED          |  |   |                     |            | Pirangud. Märkused |   |  |
|----------------------------|---------|--------------------|--|-----------|-------------------------------------|---|---------------------------------------|--|---|---------------------|------------|--------------------|---|--|
| Olemasoleva krundi aadress | Pos nr. | Krundi suurus (m²) | Ehitiste suurim lubatud ehitisealune pind (m²) |           | Ehitiste suurim lubatud arv krundil | Krundi kasutamise sihtotstarve /osakaal % | Ehitiste suurim lubatud kõrgus (abs.) | Suurim lubatud maa-pealne/maa-alune korruselisel | Katusekalde, tüüp                             | Parkimiskohtade arv |            |                    | Tulep-sivus-klass   |  |
|                            |         |                    | maa-pealine                                    | maa-alune |                                     |   |                                       |  |   | normatiivne         | kavandatud |                    |   |  |
| Rookopli tn 22b            | 1       | 6.113              | 1.800  | 0         | 3                                   | EK / 80 - 100<br>ÄK / 0 - 20              | 12,0 (16,0)                           | 3 / 0  | 0°-45°. Lamekatust, pultkatust ja viilkatust. | 39                  | 39         | TP2                | <div>- Planeeritud ühisveevärgi veetoru, koridor laius 4 m, servituut trassi valdaja kasuks;</div> <div>- Planeeritud ühisveevärgi kanalisatsioonitoru, koridor laius 4 m, servituut trassi valdaja kasuks;</div> <div>- Planeeritud sajuvee kanalisatsioonitoru, koridor laius 0,8 m, servituut trassi valdaja kasuks;</div> <div>- Planeeritud kaugküttevõrgu soojustoru, koridor laius 4 m, servituut trassi valdaja kasuks;</div> <div>- Planeeritud 0,4 kV maakaabellin, koridor laius 2 m, servituut liini valdaja kasuks;</div> <div>- Planeeritud välisvalgustuse maakaabellin, koridor laius 2 m, servituut liini valdaja kasuks;</div> <div>- Planeeritud side kanalisatsioon, koridor laius 2 m, servituut liini valdaja kasuks;</div> <div>- Säilitatav kõrghaljastus, vähemalt 10%;</div> <div>- Planeeritud ühised puhke- ja iluotstarbelised alad, vähemalt 15%;</div> <div>- Tänav kaitsevöönd, laius on äärmise sõiduraja välimisest servast 5 m;</div> <div>- Liivaoja kalda veekaitsevöönd, ulatus 10 m;</div> <div>- Liivaoja kalda ehituskeelvöönd, laius on 25 m;</div> <div>- Liivaoja kalda piiranguvöönd, laius 50 m;</div> <div>- Hiiu maakonnaplaneering 2030+ järgne Kärda linn (I klass) väärtuslik maastik.</div> |  |
| Rookopli tänav T3          | 2       | 342                | Ei määrata                                     |           |                                     | LT / 100                                  | Ei määrata                            |  |   |                     |            |                    |   | <div>- Planeeritud kaugküttevõrgu soojustoru, koridor laius 4 m, servituut trassi valdaja kasuks;</div> <div>- Planeeritud 0,4 kV maakaabellin, koridor laius 2 m, servituut liini valdaja kasuks;</div> <div>- Planeeritud välisvalgustuse maakaabellin, koridor laius 2 m, servituut liini valdaja kasuks;</div> <div>- Planeeritud side kanalisatsioon, koridor laius 2 m, servituut liini valdaja kasuks;</div> <div>- Liivaoja kalda veekaitsevöönd, ulatus 10 m;</div> <div>- Liivaoja kalda ehituskeelvöönd, laius on 25 m;</div> <div>- Liivaoja kalda piiranguvöönd, laius 50 m;</div> <div>- Hiiu maakonnaplaneering 2030+ järgne Kärda linn (I klass) väärtuslik maastik.</div> |
| Kokku                      |         | 6.455              | 1.800  | 0         | 3                                   |   |                                       |  |   |                     | 39         | 39                 |   |  |



|  |  |  |   |
|--|--|--|---|
|  | PLANEERINGULA PIIR   |  | OLEMASOLEV (HISKEV) ARAKKAARNA JA KEV<br>(kaitsevööndi ulatus torustiku teljoonest mõlemale poole on 2 m) |
|  | KÜLGNEVA KEHTESTATUD DETAIL  |  | OLEMASOLEV MAAPALNE   |
|  | KATASTRILISE KRIID   |  | PLANEERITUD MAAPALNE  |
|  | PLANEERITUD KRIID  |  | OLEMASOLEV (HISKEV) ARAKKAARNA JA KEV<br>(kaitsevööndi ulatus torustiku teljoonest mõlemale poole on 2 m) |
|  | PLANEERITUD HOONESTUSALA   |  | OLEMASOLEV 0,4 KV MAAPALNE<br>(kaitsevöönd mõlemal pooli liini äärmistest kaablitest 1 m)                 |
|  | TULEOHUTUSE NÕUETEST TULEV ENHITUSPIIRANGUTE ALA   |  | PLANEERITUD JAOTUSKILBI VÕIMALIK ASUKOHT<br>(kaitsevööndi ulatus 2 m kauguselt liinist seadme)            |
|  | OLEMASOLEV NABERKINNISTU HOONE   |  | PLANEERITUD LITUMISKILBI ASUKOHT  |
|  | PLANEERITUD KORTERELAMU VÕIMALIK ASUKOHT   |  | PLANEERITUD LITUMISKILBI VÕIMALIK ASUKOHT   |
|  | PLANEERITUD TEISALDATAL SORTIIRITUD JÄÄMISTE KOGUMISPUUNKTI VÕIMALIK ASUKOHT (VUNDAMENTID) |  | PLANEERITUD TÄNAVAVAGUSTI MASTI VÕIMALIK ASUKOHT  |
|  | OLEMASOLEV LINNA TÄNAV   |  | OLEMASOLEV TÄNAVAVAGUSTI MASTI<br>(kaitsevöönd 1 m liinist masti)   |
|  | REKONSTRUEERITAV LINNA TÄNAV   |  | OLEMASOLEV SIDE OHUJUN<br>(kaitsevöönd on 1 m liini keskjoonest paralleelse mõttelise joone)              |
|  | PLANEERITUD JUURDEPÄASUTE, OSALISELT OLEMASOLEVA TEE KATENDI                               |  | OLEMASOLEV TÄNAVAVAGUSTI MASTI<br>(kaitsevöönd on 1 m kaabli keskjoonest paralleelse mõttelise joone)     |
|  | PLANEERITUD SÕIDUJALOTTE PARKLA  |  | OLEMASOLEV SIDE MAAPALNE<br>(kaitsevöönd on 1 m kaabli keskjoonest paralleelse mõttelise joone)           |
|  | PLANEERITUD PUUEGATE INIMISTE SÕIDUKITTE PARKIMISKOHT                                      |  | TULETÕRJE VEEVÕUTUKOHA TEENINDUSPIIRKONNA VÄLISPIIR (kaugus hüdrantist või veevõutukohast 100 m)          |
|  | PLANEERITUD JALGRATTA-PARKLA VÕIMALIK ASUKOHT  |  | KANALA KAITSEVÖÖNDI PIIR<br>(latus on äärmise sõiduraja välimisest servast 5 meetrit)                     |
|  | OLEMASOLEV KERGULIIGUS MAA-ALA   |  | TALDA VEEKAITSEVÖÖNDI PIIR<br>(Ulatus jõgedel ja ojaal 10 m veekogu veepeirist)                           |
|  | PLANEERITUD KERGULIIGUS ALA VÕIMALIK ASUKOHT   |  | KALDA EHTUSKEELVÖÖNDI PIIR<br>(Latus on kuni 25 km² suuruse valgalaaga jõel ja ojal 25 m)                 |
|  | PLANEERITUD JUURDEPÄAS KRUNDILE  |  | KALDA PIIRANGUVÖÖNDI PIIR<br>(Latus on 25 km² suuruse valgalaaga jõel ja ojal 50 m)                       |
|  | OLEMASOLEV LIIVAJÕGI (KÄRDALA OJA)   |  | LKVIDEERITUD OBIKT  |
|  | OLEMASOLEV KÕRGHALJASTUS   |  | KULTUURIMÄLLESTIST KAITSEVÖÖNDI VÄLISPIIR KULTUURIMÄLLESTIST  |
|  | SÄILITATAV KÕRGHALJASTUS   |  | PLANEERITUD JUURDEPÄASUVÄLISPIIRI SÄILITAMISE VÄLISPIIR   |
|  | OLEMASOLEV VÕHSA   |  |   |
|  | OLEMASOLEVAD ÜKSIKUD PUUD  |  |   |
|  | PLANEERITUD KÕRGHALJASTUSE VÕIMALIK ASUKOHT  |  |   |
|  | PLANEERITUD ÜHISE PUHKE- JA ILUOTSTARBEALASE ALA VÕIMALIK ASUKOHT                          |  |   |
|  | PLANEERITUD MÄNGUVALIK/PUHKE JA VIRGUSTUSE VÄIKE-ALA                                       |  |   |

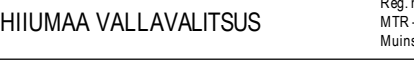


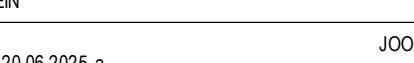

# TINGMÄRGID

# KRUNDI EHITUSÕIGUS

| SIHTTOTSTARVE % DET.PLAN. LIIKIDES |                           |                                  |
|------------------------------------|---------------------------|----------------------------------|
| KÕRGUS<br>MEETRIITES               | EHITISE-<br>ALUNE<br>PIND | HOONETE<br>ARV KRUNDIL           |
| SUURIM<br>KORRUSELISUS             |                           |                                  |
| KRUNDI SUURUS                      |                           | PARKIMIS-<br>KOHTADE<br>ARV ÕUES |

|   |    |
|---|----|
| KÄRDLA LINNAS PAIKNEVA ROOKOPLI TN 22b MAAÜKSUSE DETAILPLANEERING, Hiiumaa vald, Hiiumaa maakond, töö nr. 25 - 02 |    |
| KOOSKÕLASTUSED:   |    |
| 1.  | 2. |
| 3.  | 4. |

**MÄRKUSED:**

|  |  |   |   |   |   |  |
|--|--|---|---|---|---|--|
| TELJULA<br>HIIMUMÄÄ VALLAVALITSUS                            |  | Reg. nr. 10056068<br>MPR - 10100000000000000000<br>Muutamis- ja E-10000 | Sadama 15<br>Kõrda 1012<br>Haapsalu   | Kriitvahe 24<br>Tallinn 10147<br>Haapsalu | tel: 46 350 24<br>info@dagopen.ee<br>www.dagopen.ee | TÖÖ NR. 25 - 02  |
| JUHATAJA<br>ARHITEKT JAAN KUUSEMETS<br>JOONIS<br>TEET ELSTEN | OBJEKT<br>KÄRDLA LINNPA KAIKNEVA<br>ROOKOPLI TN 22b MAALUKUSE<br>DETAILPLANEERING<br>Hiiumaa vald, Hiiumaa | JOONIS<br>PÕHIOOJONIS   | <div></div> <div></div> <div></div> <div></div> |   |   | <div></div> |
| KUUPÄEV 20.06.2025 a.  |  |   | STADIUM DP  | JOONISE NR. 3                             |   |  |